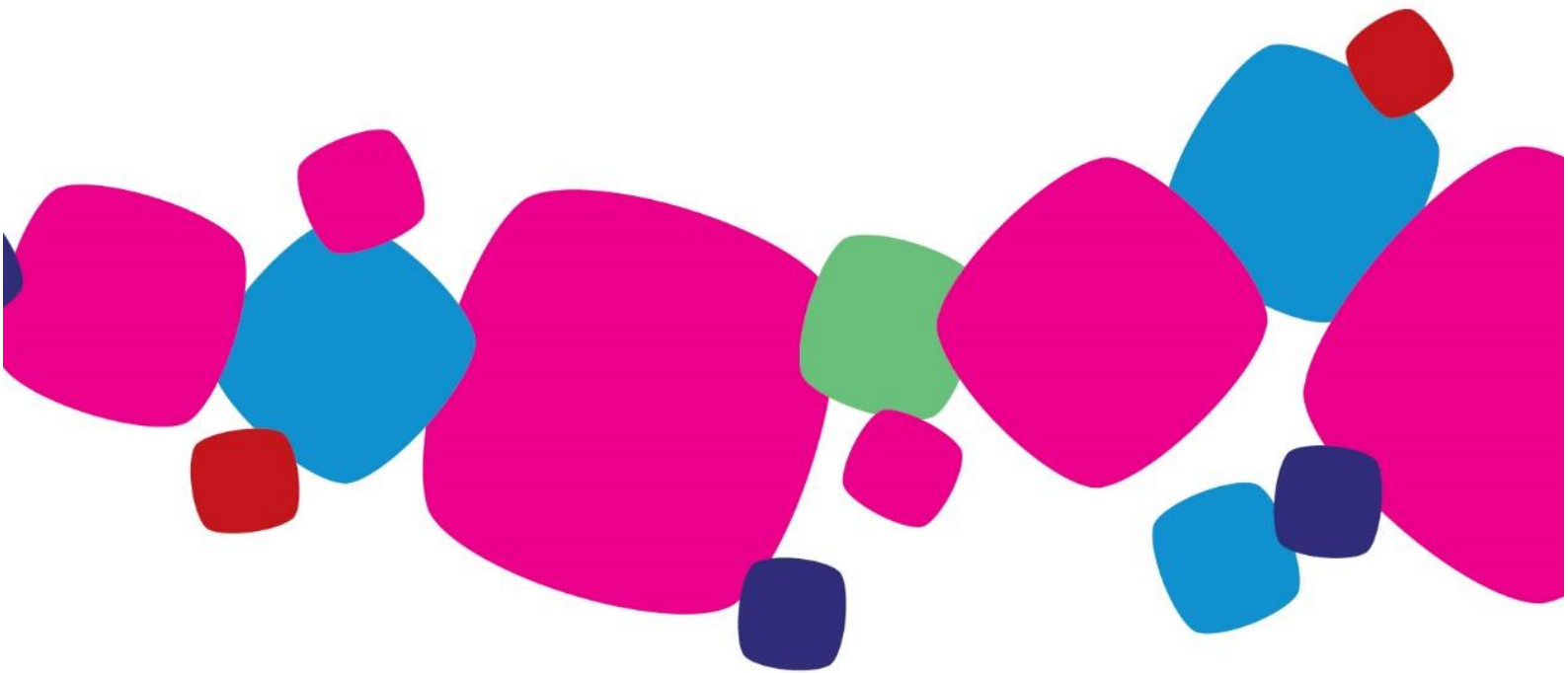


การเปิดเผยข้อมูลเกี่ยวกับฐานะการเงินและผลการดำเนินงาน
บริษัท เมืองไทยประกันชีวิต จำกัด (มหาชน)

แบบ ปผช. 1 รายไตรมาส



แบบรายการเปิดเผยข้อมูล (แนบท้ายคำสั่งนายทะเบียนที่ 71/2563)
เรื่อง ให้บริษัทเปิดเผยข้อมูลเกี่ยวกับฐานะการเงินและผลการดำเนินงานของบริษัทประกันชีวิต

ส่วนที่ 1 การรับรองความถูกต้องของข้อมูลที่เปิดเผย

บริษัทฯ ได้สอบทานข้อมูลที่เปิดเผย ด้วยความระมัดระวัง และบริษัทฯ ขอรับรองว่า ข้อมูลดังกล่าวถูกต้องครบถ้วน ไม่เป็นเท็จ ไม่ทำให้ผู้อื่นสำคัญผิด หรือไม่ขาดข้อมูลที่ควรต้องแจ้งในสาระสำคัญ และขอรับรองความถูกต้องของข้อมูลที่เปิดเผยทุกรายการของบริษัทฯ



ลงนาม

ชื่อ

(นายสาระ ล่ำซำ)

ตำแหน่ง

กรรมการผู้มีอำนาจ

ลงนาม

ชื่อ

(นางภคินีนาถ ดียะชาติ)

ตำแหน่ง

กรรมการผู้มีอำนาจ

เปิดเผยข้อมูล ณ วันที่

25 พฤษภาคม พ.ศ. 2564

ข้อมูลประจำไตรมาสที่

1 ปี 2564

1. ความเพียงพอของเงินกองทุนบริษัท

บริษัท ตระหนักถึงความสำคัญของเงินกองทุน อันสะท้อนถึงความมั่นคงทางการเงินและความน่าเชื่อถือของบริษัท จึงมีแนวทางการบริหารจัดการเงินกองทุนอย่างเป็นระบบภายใต้การกำกับดูแลของคณะกรรมการบริหารความเสี่ยง เพื่อให้มั่นใจว่าระดับความเสี่ยงของบริษัท อยู่ภายในขอบเขตที่ยอมรับได้

แนวทางการบริหารจัดการเงินกองทุนมีวัตถุประสงค์หลักเพื่อสร้างความมั่นคงทางการเงินของบริษัท และบริหารจัดการเงินกองทุนให้เพียงพอต่อการดำเนินธุรกิจทั้งภายใต้ภาวะปกติและภาวะวิกฤต รวมถึงมีความสอดคล้องกับระดับความเสี่ยงที่บริษัท เผชิญ แผนกลยุทธ์ และแผนธุรกิจของบริษัท นอกจากนี้บริษัท บริหารจัดการเงินกองทุนอย่างมีประสิทธิภาพเพื่อสร้างผลตอบแทนอย่างเหมาะสมต่อผู้มีส่วนได้เสียผ่านกระบวนการบริหารจัดการภายในต่าง ๆ ได้แก่ การวางแผนทางการเงิน การบริหารสินทรัพย์และหนี้สิน การกำหนดราคาผลิตภัณฑ์และการวัดผลการดำเนินงาน เป็นต้น

บริษัท มีกระบวนการบริหารจัดการเงินกองทุนที่เชื่อมโยงระหว่างแผนธุรกิจ แผนกลยุทธ์ กรอบความเสี่ยงที่มุ่งหวังและระดับเงินกองทุนของบริษัท โดยการพิจารณาเงินกองทุนได้คำนึงถึงระดับความเสี่ยงที่บริษัท เผชิญอันครอบคลุมถึงความเสี่ยงจากการรับประกันภัย ความเสี่ยงด้านตลาด ความเสี่ยงด้านเครดิต ความเสี่ยงด้านปฏิบัติการ และความเสี่ยงอื่นๆ นอกจากนี้ บริษัท มีการทดสอบภาวะวิกฤตเพื่อประเมินความเพียงพอของเงินกองทุนและจัดเตรียมแผนการจัดการต่าง ๆ เพื่อให้บริษัท มีเงินกองทุนเพียงพอแม้ประสบภาวะวิกฤต

บริษัท มีกระบวนการในการประเมิน ติดตาม และรายงานความเพียงพอของเงินกองทุนอย่างสม่ำเสมอต่อคณะกรรมการบริษัท ทั้งภายใต้ภาวะปกติและภาวะวิกฤต เพื่อให้การบริหารจัดการเงินกองทุนเป็นไปอย่างมีประสิทธิภาพและทันต่อเหตุการณ์ ทั้งนี้ บริษัท มีการพัฒนากระบวนการบริหารจัดการเงินกองทุนอย่างต่อเนื่อง

เปิดเผย ณ วันที่ 25 เดือน พฤษภาคม พ.ศ. 2564

หน่วย : ล้านบาท

รายการ	ไตรมาส 1		ไตรมาส 2		ไตรมาส 3	
	2564	2563	2564	2563	2564	2563
อัตราส่วนเงินกองทุนชั้นที่ 1 ที่เป็นส่วนของเจ้าของต่อเงินกองทุนที่ต้องดำรงตามกฎหมาย (ร้อยละ)	317.2	318.3		311.6		309.9
อัตราส่วนเงินกองทุนชั้นที่ 1 ต่อเงินกองทุนที่ต้องดำรงตามกฎหมาย (ร้อยละ)	317.2	318.3		311.6		309.9
อัตราส่วนความเพียงพอของเงินกองทุน (ร้อยละ)	318.6	318.4		311.1		308.7
เงินกองทุนที่สามารถนำมาใช้ได้ทั้งหมด	103,265	95,831		100,715		93,639
เงินกองทุนที่ต้องดำรงตามกฎหมาย	32,410	30,097		32,377		30,335

- หมายเหตุ**
- ตามประกาศคณะกรรมการกำกับและส่งเสริมการประกอบธุรกิจประกันภัยว่าด้วยการกำหนดประเภทและชนิดของเงินกองทุน รวมทั้งหลักเกณฑ์ วิธีการ และเงื่อนไขในการคำนวณเงินกองทุนของบริษัทประกันชีวิต กำหนดให้นายทะเบียนอาจกำหนดมาตรการที่จำเป็นในการกำกับดูแลบริษัทที่มีอัตราส่วนความเพียงพอของเงินกองทุนต่ำกว่าอัตราส่วนความเพียงพอของเงินกองทุนที่ใช้ในการกำกับ (supervisory CAR) ที่กำหนดไว้ในประกาศฯ ได้
 - รายการข้างต้นคำนวณโดยใช้มูลค่า ตามประกาศคณะกรรมการกำกับและส่งเสริมการประกอบธุรกิจประกันภัยว่าด้วยการประเมินราคาทรัพย์สินและหนี้สินของบริษัทประกันชีวิต และประกาศคณะกรรมการกำกับและส่งเสริมการประกอบธุรกิจประกันภัยว่าด้วยการกำหนดประเภทและชนิดของเงินกองทุน รวมทั้งหลักเกณฑ์ วิธีการ และเงื่อนไขในการคำนวณเงินกองทุนของบริษัทประกันชีวิต
 - ไตรมาสที่ 2 หมายถึง ผลการดำเนินงานสะสม 6 เดือน และไตรมาสที่ 3 หมายถึง ผลการดำเนินงานสะสม 9 เดือน

2. รายงานทางการเงิน

งบการเงิน รายไตรมาสที่ผู้สอบบัญชีได้สอบทานแล้ว

<https://www.muangthai.co.th/th/about-mtl/investor-relations>



MUANG THAI LIFE
ASSURANCE

เพราะความสุขคือทุกอย่าง
Happiness Means Everything