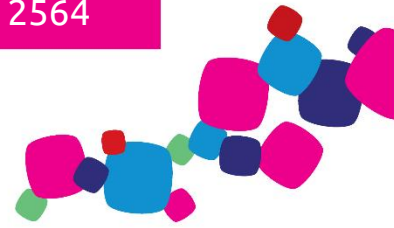


# IR Fact Sheet

ฉบับที่ 79 : สิงหาคม 2564

- Market Position
- IR Corner
- Highlight Product
- MTL Happening
- Etc.



ทีมนักลงทุนสัมพันธ์ สำนักเลขาธิการองค์กร  
ติดต่อ: ir@muangthai.co.th

## KEY INFORMATION

### วิสัยทัศน์

"มุ่งมั่นเป็นคู่คิดที่ลูกค้าวางใจ  
ผ่านนวัตกรรมเพื่อตอบสนองทุกความต้องการ  
ด้วยการทำงานที่มีลูกค้าเป็นศูนย์กลาง"

### พันธกิจ

- เราคือผู้นำการประกันชีวิตในระดับภูมิภาคที่มีความแข็งแกร่งทั้งทางด้านการเงิน การบริการและภาพลักษณ์ ภายใต้หลักธรรมาภิบาล และระบบการบริหารความเสี่ยงระดับมาตรฐานสากล
- เราเข้าใจความต้องการและพฤติกรรมของลูกค้าอย่างลึกซึ้ง เพื่อส่งมอบสินค้าและบริการที่เหมาะสมในการสร้างความมั่นคงทางการเงิน และเติมเต็มชีวิตของลูกค้าได้อย่างสมบูรณ์ตลอดช่วงชีวิต
- เราให้ความสำคัญกับความยั่งยืนในระยะยาวพร้อมทั้งมุ่งมั่นที่จะส่งมอบความสุขแก่ลูกค้า พนักงาน พันธมิตรทางธุรกิจ ผู้ถือหุ้น และสังคม

### ประวัติความเป็นมา

ก่อตั้งบริษัท เมืองไทยประกันชีวิต จำกัด  
6 เม.ย. 2494

แปรสภาพเป็นบริษัทมหาชนจำกัด  
1 ต.ค. 2555

ทุนจดทะเบียน  
1,000 ล้านบาท

### สำนักงานผู้แทน

กรุงเทพฯ สาธารณรัฐแห่งสหภาพเมียนมา

### ประธานกรรมการ

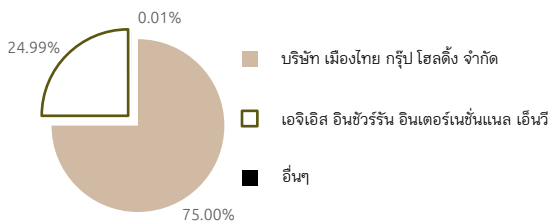
นายไพฑูริย์ ลำซ่า

### ประธานเจ้าหน้าที่บริหาร

สาระ ลำซ่า

### กรรมการผู้จัดการ

ดร.สุธี โมกขะเวส



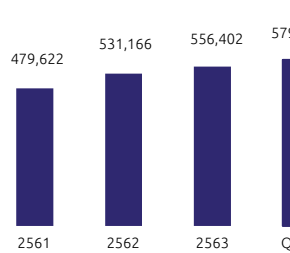
## CREDIT RATING

	FitchRatings		S&P Global	
	Rating	Outlook	Rating	Outlook
International	A-	Stable	BBB+	Stable
National	AAA (tha)	Stable	-	-

(ณ วันที่ 9 เม.ย. 64) (ณ วันที่ 30 ต.ค. 63)

## FINANCIAL HIGHLIGHTS

### สินทรัพย์รวม<sup>1</sup>

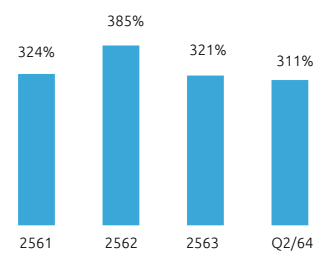


หมายเหตุ: <sup>1</sup> ข้อมูลสินทรัพย์ผ่านการสอบทานแล้วโดยผู้สอบบัญชีรับอนุญาต

<sup>2</sup> การคำนวณเงินกองทุนของบริษัทฯ ดำเนินการตามหลักการคำนวณเงินกองทุนตามระดับความเสี่ยง (RBC)

### อัตราส่วนความเพียงพอของเงินกองทุน<sup>2</sup>

(หน่วย: ล้านบาท)



## MARKET POSITION

1 - 30 มิถุนายน 2564

### เบี้ยประกันชีวิต รับรายใหม่

#### MTL เป็นอันดับที่ 2

- ของธุรกิจประกันชีวิต
- จำนวน 2,725.49 ล้านบาท
- ส่วนแบ่งทางการตลาด 17.83%

### เบี้ยประกันชีวิต ต่ออายุ

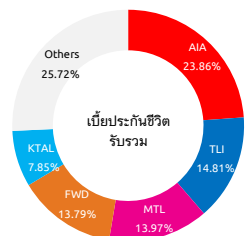
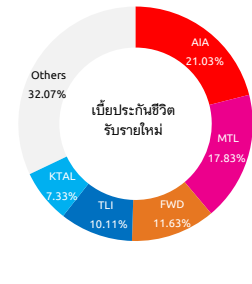
#### MTL เป็นอันดับที่ 4

- ของธุรกิจประกันชีวิต
- จำนวน 4,829.81 ล้านบาท
- ส่วนแบ่งทางการตลาด 12.45%

### เบี้ยประกันชีวิต รวบรวม

#### MTL เป็นอันดับที่ 3

- ของธุรกิจประกันชีวิต
- จำนวน 7,555.30 ล้านบาท
- ส่วนแบ่งทางการตลาด 13.97%



หมายเหตุ: ข้อมูลเบี้ยประกันชีวิตข้างต้นของบริษัท FWD (ภายใต้นิติบุคคลใหม่) มาจากการรวบรวมระหว่างบริษัท SCB LIFE และบริษัท FWD โดยมิลล์ตั้งแต่วันที่ 1 ตุลาคม 2563 เป็นต้นไป

### ภาพรวมธุรกิจประกันชีวิต

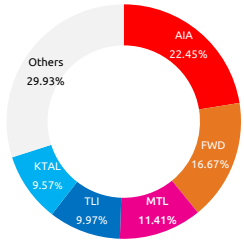
	จำนวน (ล้านบาท)	อัตราการเติบโต (YoY)
เบี้ยประกันชีวิตรับรายใหม่	15,281.78	5.74%
เบี้ยประกันชีวิตรับต่ออายุ	38,789.29	1.92%
เบี้ยประกันชีวิตรวบรวม	54,071.06	2.97%

ที่มา: สมาคมประกันชีวิตไทย



# MARKET POSITION

## ประกันชีวิตรับปีแรก



### MTL เป็นอันดับที่ 3

- จำนวน 5,230.57 ล้านบาท
- ส่วนแบ่งทางการตลาด 11.41%

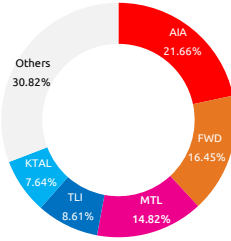
Industry growth: -7.52% (YoY)

ธุรกิจประกันชีวิตมีเบี้ยประกันชีวิตรับปีแรก 45,851.44 ล้านบาท

## มกราคม – มิถุนายน 2564

ที่มา: สมาคมประกันชีวิตไทย

## ประกันชีวิตรับรายใหม่



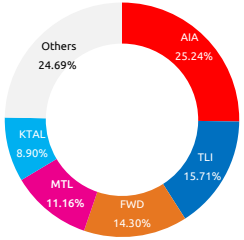
### MTL เป็นอันดับที่ 3

- จำนวน 12,412.36 ล้านบาท
- ส่วนแบ่งทางการตลาด 14.82%

Industry growth: 9.88% (YoY)

ธุรกิจประกันชีวิตมีเบี้ยประกันชีวิตรับรายใหม่ 83,745.52 ล้านบาท

## ประกันชีวิตรับต่ออายุ



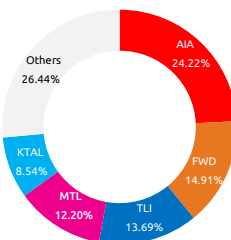
### MTL เป็นอันดับที่ 4

- จำนวน 23,558.50 ล้านบาท
- ส่วนแบ่งทางการตลาด 11.16%

Industry growth: 0.68% (YoY)

ธุรกิจประกันชีวิตมีเบี้ยประกันชีวิตรับต่ออายุ 211,151.05 ล้านบาท

## ประกันชีวิตรับรวม



### MTL เป็นอันดับที่ 4

- จำนวน 35,970.86 ล้านบาท
- ส่วนแบ่งทางการตลาด 12.20%

Industry growth: 3.13% (YoY)

ธุรกิจประกันชีวิตมีเบี้ยประกันชีวิตรับรวม 294,896.57 ล้านบาท

หมายเหตุ: ข้อมูลเบี้ยประกันภัยข้างต้นของบริษัท FWD (ภายใต้นิติบุคคลใหม่) มาจากการควมรระหว่างบริษัท SCBLIFE และบริษัท FWD โดยมีผลตั้งแต่วันที่ 1 ตุลาคม 2563 เป็นต้นไป



# IR CORNER

ที่มา: สำนักงาน คปภ.

## สำนักงาน คปภ. ปลดล็อคคปมเอกสารพิสูจน์การติดเชื้อโควิด-19 เพื่อเคลมประกันแบบ "เจอ-จ่าย-จบ"

ที่ผ่านมา สำนักงาน คปภ. ได้ออกมาตรการให้สอดคล้องกับสถานการณ์การแพร่ระบาดของโควิด-19 และเพื่อสร้างความมั่นใจให้กับประชาชนผู้เอาประกันภัย ได้แก่



1. ขยายความคุ้มครองการรักษาพยาบาลในโรงพยาบาลสนามหรือ Hospitel



2. ขยายความคุ้มครองกรณีผลกระทบจากการฉีดวัคซีนป้องกันโควิด-19 ไม่ว่าจะดำเนินการ ณ สถานที่ใดก็ตาม



3. ขยายความคุ้มครองค่ารักษาพยาบาลและค่าชดเชยรายวัน กรณี Home Isolation หรือ Community Isolation

แต่สถานการณ์ในปัจจุบันมีความรุนแรงขึ้น ส่งผลให้การพบแพทย์เพื่อเข้าถึงการรักษาพยาบาลและการขอใบรับรองแพทย์ในสถานพยาบาลเป็นไปได้ยาก และมีความเสี่ยงที่จะเกิดการแพร่ระบาดมากยิ่งขึ้น ดังนั้นเพื่อบรรเทาความเดือดร้อน และคุ้มครองสิทธิประโยชน์ของผู้เอาประกันภัย กรมธรรม์ประกันภัยโควิด-19 แบบเจอ จ่าย จบ ซึ่งมีความล่าช้าในการจ่ายค่าสินไหมทดแทนในหลายๆ กรณี

สำนักงาน คปภ. จึงได้ออกคำสั่งล่าสุด โดยกำหนดให้บริษัทประกันภัยใช้เอกสารการตรวจพบเชื้อซึ่งสามารถยืนยันตัวตนของผู้ที่ได้รับการตรวจหาเชื้อได้ จากห้องปฏิบัติการที่ผ่านการรับรองจากกรมวิทยาศาสตร์การแพทย์ โดยวิธี RT-PCR แทนใบรายงานหรือรับรองจากแพทย์ สำหรับการจ่ายผลประโยชน์ตามจำนวนเงินที่กำหนดไว้ อันจะเป็นการลดภาระให้กับผู้เอาประกันภัยเพื่อเคลมประกันภัยแบบเจอ-จ่าย-จบ ได้รวดเร็วยิ่งขึ้น



## โครงการเมืองไทย รีเกริ่น รีไทร์



## สัญญาเพิ่มเติม การรักษาพยาบาล ผู้ป่วยนอก (OPD)



หมายเหตุ:

- การพิจารณารับประกันภัยเป็นไปตามหลักเกณฑ์ของบริษัทฯ
- สำหรับสมัครทำประกันภัยผ่านทางตัวแทนประกันชีวิตเท่านั้น
- สัญญาเพิ่มเติม การรักษาพยาบาลผู้ป่วยนอก ต้องซื้อแผนทำยกรมธรรมที่มีผลบังคับอยู่
- ความคุ้มครองของสัญญาเพิ่มเติมต้องไม่เกินระยะเวลาเอาประกันภัยของกรมธรรม์ประกันชีวิตที่สัญญาเพิ่มเติมนี้แนบท้าย

คำเตือน: ผู้ซื้อควรทำความเข้าใจในรายละเอียดความคุ้มครอง เงื่อนไข และความเสี่ยง ก่อนตัดสินใจทำประกันภัยทุกครั้ง

## MTL HAPPENINGS



## เมืองไทยประกันชีวิต ครว้ 2 รางวัลใหญ่ระดับสากล จาก Global Banking and Finance Review Awards 2021

นายสาระ ลำชำ ประธานเจ้าหน้าที่บริหาร พร้อมด้วย ดร.สุธี โมกขะเวส กรรมการผู้จัดการ บริษัท เมืองไทยประกันชีวิต จำกัด (มหาชน) ครว้ 2 รางวัลใหญ่ระดับสากล "Insurance CEO of the Year Thailand 2021" และรางวัล "Best Life Insurance Product (Elite Health, D Health) Thailand 2021" จาก Global Banking and Finance Review Awards 2021



## คุณสาระ ลำชำ ครว้รางวัลใหญ่ระดับสากล "Master Entrepreneur Award"

นายสาระ ลำชำ ประธานเจ้าหน้าที่บริหาร บริษัท เมืองไทยประกันชีวิต จำกัด (มหาชน) ได้รับรางวัลใหญ่ระดับสากล "Master Entrepreneur Award" ซึ่งจัดโดย Asia Pacific Enterprise Awards (APEA) 2021, Regional Edition โดยถือเป็นผู้บริหารเพียงรายเดียวจากธุรกิจประกันชีวิตในประเทศไทยที่ได้รับรางวัลแห่งภูมิภาคเอเชียในครั้งนี้

## ดูผลิตภัณฑ์อื่นๆ

- รับเงินบำนาญสูงสุด 520%<sup>(1)</sup>  
รับบำนาญปีละ 20%<sup>(1)</sup> จนถึงอายุ 85 ปี
- ลดหย่อนภาษีได้  
สูงสุดถึง 300,000 บาท<sup>(2)</sup>
- การันตีการจ่ายเงินบำนาญขั้นต่ำ 15 ปี  
หากเสียชีวิตในช่วงรับบำนาญ<sup>(3)</sup>

- <sup>(1)</sup> % ของจำนวนเงินเอาประกันภัย ณ วันเริ่มสัญญา
- <sup>(2)</sup> โดยใช้สิทธิลดหย่อนภาษีได้เท่าที่จ่ายเป็นเบี้ยประกันภัย
- <sup>(3)</sup> ถ้าผู้เอาประกันภัยเสียชีวิตก่อนที่จะได้รับเงินบำนาญครบ 15 ปี บริษัทฯ จะรับรองการจ่ายเงินเป็นจำนวนเดียว ซึ่งเท่ากับมูลค่าปัจจุบันของจำนวนเงินบำนาญที่ยังไม่ได้จ่ายจนครบ 15 ปี (ตามวิธีการคำนวณที่ระบุไว้ในกรมธรรม์) ให้แก่ผู้รับประโยชน์

- คุ้มครองแบบ OPD  
ดูแลค่ารักษา สูงสุด 30 ครั้งต่อปี
- สบายใจกับค่ารักษา  
ค่าธรรมเนียมปรึกษาแพทย์ ค่าวินิจฉัย และค่ายา
- ชื่อเพิ่มเติมตามต้องการ  
แยกชื่อเดี่ยวๆ หรือ พลัสเพิ่มจากประกันสุขภาพตัวอื่นได้เลย

## AWARD & RECOGNITION



รางวัลเกียรติคุณบริษัทประกันภัยดีเด่น ประจำปี 2560  
รางวัลเกียรติคุณบริษัทประกันชีวิตที่มีการบริหารงานดีเด่น  
ต่อเนื่อง 4 ครั้ง (ปี 2551, 2554, 2558 และ 2556)  
รางวัลบริษัทประกันชีวิตที่มีการบริหารงานดีเด่น อันดับ 1  
ต่อเนื่อง 14 ปี (ประจำปี 2549 – 2562)  
จาก สำนักงาน คปภ.



รางวัล Life Insurance Company of the Year  
(ปี 2557, 2560 และ 2561)  
รางวัล Asia Insurance Industry Award ปี 2556  
สาขา Corporate Social Responsibility  
โดย นิตยสาร Asia Insurance Review



รางวัลองค์กรโปร่งใส ประจำปี 2562  
โดย สำนักงานคณะกรรมการป้องกันและปราบปรามทุจริตแห่งชาติ  
รางวัลประกาศเกียรติคุณ "จรรยาบรรณดีเด่น"  
หอการค้าไทย ประจำปี 2548 และ 2562  
โดย หอการค้าไทยและสภาหอการค้าแห่งประเทศไทย



รางวัล Brand of the Year 2558 - 2559  
หมวดธุรกิจประกันชีวิต โดย World Branding Forum



มาตรฐานระบบบริหารจัดการความมั่นคงปลอดภัยสารสนเทศ  
ISO 27001:2013 ใบรับรองเลขที่ IND17.0416/U



มาตรฐานการบริหารความต่อเนื่องทางธุรกิจ  
ISO 22301:2012 ใบรับรองเลขที่ 44 756 150640  
ระบบคุณภาพมาตรฐานสากล  
ISO 9001:2015 ใบรับรองเลขที่ TH98/1709



รางวัล Superbrands 2549 - 2563  
โดย Superbrands Thailand