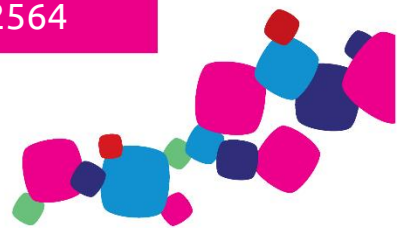


IR Fact Sheet

ฉบับที่ 81 : ตุลาคม 2564

- Market Position
- IR Corner
- Highlight Product
- MTL Happening
- Etc.



ทีมนักลงทุนสัมพันธ์ สำนักเลขาธิการองค์กร
ติดต่อ: ir@muangthai.co.th

KEY INFORMATION

วิสัยทัศน์

“มุ่งมั่นเป็นคู่คิดที่ลูกค้าวางใจ
ผ่านนวัตกรรมเพื่อตอบสนองทุกความต้องการ
ด้วยการทำงานที่มีลูกค้าเป็นศูนย์กลาง”

พันธกิจ

- เราคือผู้นำการประกันชีวิตในระดับภูมิภาคที่มีความแข็งแกร่งทั้งทางด้านการเงิน การบริการและภาพลักษณ์ ภายใต้หลักธรรมาภิบาล และระบบการบริหารความเสี่ยงระดับมาตรฐานสากล
- เราเข้าใจความต้องการและพฤติกรรมของลูกค้าอย่างลึกซึ้ง เพื่อส่งมอบสินค้าและบริการที่เหมาะสมในการสร้างความมั่นคงทางการเงิน และเติมเต็มชีวิตของลูกค้าได้อย่างสมบูรณ์ตลอดช่วงชีวิต
- เราให้ความสำคัญกับความยั่งยืนในระยะยาวรวมทั้งมุ่งมั่นที่จะส่งมอบความสุขแก่ลูกค้า พนักงาน พันธมิตรทางธุรกิจ ผู้ถือหุ้น และสังคม

ประวัติความเป็นมา

ก่อตั้งบริษัท เมืองไทยประกันชีวิต จำกัด
6 เม.ย. 2494

แปรสภาพเป็นบริษัทมหาชนจำกัด
1 ต.ค. 2555

ทุนจดทะเบียน
1,000 ล้านบาท

สำนักงานผู้แทน

กรุงเทพฯ สาธารณรัฐแห่งสหภาพเมียนมา

ประธานกรรมการ

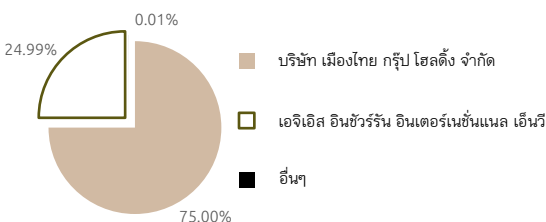
นายไพฑูริย์ ลำซ่า

ประธานเจ้าหน้าที่บริหาร

สาระ ลำซ่า

กรรมการผู้จัดการ

ดร.สุธี โมกขะเวส



CREDIT RATING

Fitch Ratings

Rating	Outlook
A-	Stable
AAA (tha)	Stable

(ณ วันที่ 9 เม.ย. 64)

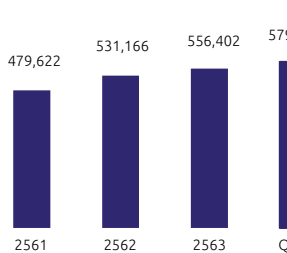
S&P Global

Rating	Outlook
BBB+	Stable
-	-

(ณ วันที่ 12 ต.ค. 64)

FINANCIAL HIGHLIGHTS

สินทรัพย์รวม¹

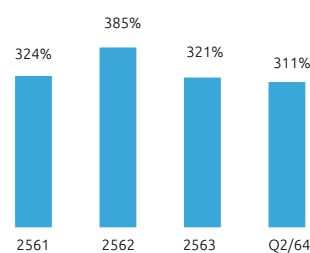


หมายเหตุ: ¹ ข้อมูลสินทรัพย์ผ่านการสอบทานแล้วโดยผู้สอบบัญชีรับอนุญาต

² การคำนวณเงินกองทุนของบริษัทฯ ดำเนินการตามหลักการดำรงเงินกองทุนตามระดับความเสี่ยง (RBC)

อัตราส่วนความเพียงพอของเงินกองทุน²

(หน่วย: ล้านบาท)



MARKET POSITION

1 - 31 สิงหาคม 2564

เบี้ยประกันชีวิต รับรายใหม่

MTL เป็นอันดับที่ 3

- ของธุรกิจประกันชีวิต
- จำนวน 1,678.36 ล้านบาท
- ส่วนแบ่งทางการตลาด 13.67%

เบี้ยประกันชีวิต ต่ออายุ

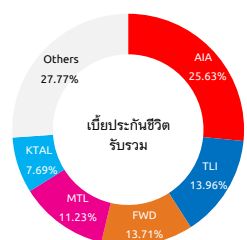
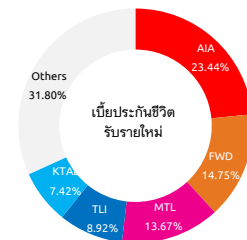
MTL เป็นอันดับที่ 4

- ของธุรกิจประกันชีวิต
- จำนวน 3,643 ล้านบาท
- ส่วนแบ่งทางการตลาด 10.38%

เบี้ยประกันชีวิต รวบรวม

MTL เป็นอันดับที่ 4

- ของธุรกิจประกันชีวิต
- จำนวน 5,321.36 ล้านบาท
- ส่วนแบ่งทางการตลาด 11.23%



หมายเหตุ: ข้อมูลเบี้ยประกันชีวิตข้างต้นของบริษัท FWD (ภายใต้นิติบุคคลใหม่) มาจากการรวบรวมระหว่างบริษัท SCB LIFE และบริษัท FWD โดยมีผลตั้งแต่วันที่ 1 ตุลาคม 2563 เป็นต้นไป

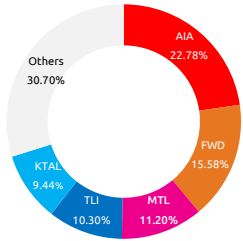
ภาพรวมธุรกิจประกันชีวิต

	จำนวน (ล้านบาท)	อัตราการเติบโต (YoY)
เบี้ยประกันชีวิตรับรายใหม่	12,276.29	-11.67%
เบี้ยประกันชีวิตรับต่ออายุ	35,089.83	2.30%
เบี้ยประกันชีวิตรวบรวม	47,366.12	-1.73%

ที่มา: สมาคมประกันชีวิตไทย

MARKET POSITION

ประกันชีวิตรับปีแรก



MTL เป็นอันดับที่ 3

- จำนวน 6,621.07 ล้านบาท
- ส่วนแบ่งทางการตลาด 11.20%

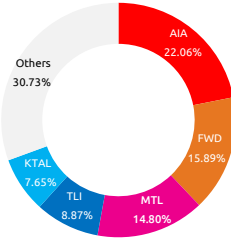
Industry growth: -10.81% (YoY)

ธุรกิจประกันชีวิตมีเบี้ยประกันชีวิตรับปีแรก 59,101.48 ล้านบาท

มกราคม – สิงหาคม 2564

ที่มา: สมาคมประกันชีวิตไทย

ประกันชีวิตรับรายใหม่



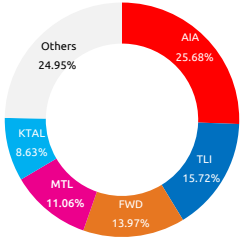
MTL เป็นอันดับที่ 3

- จำนวน 15,973.50 ล้านบาท
- ส่วนแบ่งทางการตลาด 14.80%

Industry growth: 6.55% (YoY)

ธุรกิจประกันชีวิตมีเบี้ยประกันชีวิตรับรายใหม่ 107,921.20 ล้านบาท

ประกันชีวิตรับต่ออายุ



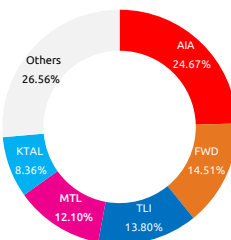
MTL เป็นอันดับที่ 4

- จำนวน 30,793.08 ล้านบาท
- ส่วนแบ่งทางการตลาด 11.06%

Industry growth: 0.82% (YoY)

ธุรกิจประกันชีวิตมีเบี้ยประกันชีวิตรับต่ออายุ 278,507.39 ล้านบาท

ประกันชีวิตรับรวม



MTL เป็นอันดับที่ 4

- จำนวน 46,766.59 ล้านบาท
- ส่วนแบ่งทางการตลาด 12.10%

Industry growth: 2.36% (YoY)

ธุรกิจประกันชีวิตมีเบี้ยประกันชีวิตรับรวม 386,482.60 ล้านบาท

หมายเหตุ: ข้อมูลเบี้ยประกันภัยข้างต้นของบริษัท FWD (ภายใต้นิติบุคคลใหม่) มาจากการควมรวมระหว่างบริษัท SCBLIFE และบริษัท FWD โดยมีผลตั้งแต่วันที่ 1 ตุลาคม 2563 เป็นต้นไป

IR CORNER

ที่มา: สำนักงาน คปภ.

แผนพัฒนาการประกันภัย ฉบับที่ 4 (พ.ศ. 2564-2568)

เนื่องจากในปัจจุบันระบบเศรษฐกิจโลกได้เข้าสู่บริบทการเปลี่ยนแปลงของโลกยุคใหม่ (New Normal) การเปลี่ยนแปลงเชิงโครงสร้างของสังคม การเข้าสู่สังคมผู้สูงอายุ และการพัฒนาของเทคโนโลยีและนวัตกรรมแบบก้าวหน้า ประกอบกับโลกต้องเผชิญกับการแพร่ระบาดของโรคติดเชื้อไวรัสโคโรนา 2019 (Covid-19) ซึ่งส่งผลกระทบต่อวิถีชีวิตของผู้คนให้การพึ่งพาเทคโนโลยีและธุรกรรมออนไลน์มากยิ่งขึ้น ดังนั้น สำนักงาน คปภ. จึงได้มีการจัดทำแผนพัฒนาการประกันภัย ฉบับที่ 4 (พ.ศ. 2564-2568) เพื่อให้มีความเหมาะสม ยืดหยุ่น พร้อมทั้งจะปรับเปลี่ยนเพื่อให้เหมาะสมกับสถานการณ์ และเป็นแนวทางรองรับให้อุตสาหกรรมประกันภัยไทยสามารถเตรียมความพร้อมพร้อมกับบริบทการเปลี่ยนแปลงของโลกยุคใหม่ที่แตกต่างไปจากเดิม

ยุทธศาสตร์ที่ 1 พัฒนาและส่งเสริมให้ธุรกิจประกันภัยปรับรูปแบบการดำเนินธุรกิจให้สอดคล้องกับสภาพแวดล้อมใหม่

ส่งเสริมให้มีการพัฒนาขีดความสามารถของธุรกิจประกันภัยในการประยุกต์ใช้เทคโนโลยี ส่งเสริมให้ไทยเป็น InsurTech Hub เชื่อมโยงเครือข่ายกับภาคธุรกิจ Startup และ Tech Firms ส่งเสริมให้มีการพัฒนาช่องทาง วิธีการ และผลิตภัณฑ์ให้ประชาชนแต่ละกลุ่มเข้าถึงได้ง่าย

ยุทธศาสตร์ที่ 2 สร้างวัฒนธรรมการบริหารความเสี่ยงด้านการประกันภัยให้ประชาชนและภาคเอกชน

เสริมสร้างศักยภาพและคุณภาพของการเสนอขายและการบริการผลิตภัณฑ์ที่ประกันภัยไปจนถึงการเรียกร้องค่าสินไหมทดแทน และเสริมสร้างศักยภาพคนกลางประกันภัยให้มีคุณภาพ และให้คำแนะนำเกี่ยวกับการวางแผนทางการเงินและการบริหารความเสี่ยงควบคู่กับการเสนอขายผลิตภัณฑ์ที่ประกันภัยให้กับประชาชนและภาคเอกชน

ยุทธศาสตร์ที่ 3 ผลักดันให้ระบบประกันภัยมีบทบาทในการสนับสนุนระบบเศรษฐกิจและสังคมอย่างยั่งยืน

มุ่งเน้นการนำการประกันภัยเข้าไปช่วยในการบริหารความเสี่ยงและการดำเนินนโยบายภาครัฐต่างๆ เสริมสร้างความมั่นคงทางการเงินของบริษัทประกันภัยให้สามารถรับความเสี่ยงได้มากขึ้น และ ผลักดันให้ธุรกิจประกันภัยเป็นส่วนหนึ่งที่ทำให้สังคมโดยรวมมีความยั่งยืนทั้งด้านสิ่งแวดล้อมสังคมและธรรมาภิบาล

ยุทธศาสตร์ที่ 4 พัฒนาโครงสร้างพื้นฐานด้านการประกันภัยเพื่อส่งเสริมการดำเนินธุรกิจประกันภัย

พัฒนากฎหมายและหลักเกณฑ์ในการกำกับดูแลให้ทันสมัยและมาตรฐานสากล สร้างเสริมศักยภาพและความรู้ของบุคลากรประกันภัยพัฒนาระบบงาน ฐานข้อมูล และเทคโนโลยีในการเชื่อมโยงข้อมูลทั้งภายในและภายนอกองค์กร ปรับเปลี่ยนหน่วยงานกำกับดูแลสู่ SMART OIC โดยพัฒนาศักยภาพบุคลากร นำเทคโนโลยีมาประยุกต์ใช้ทั้งในแง่ของกระบวนการทำงานภายในและการกำกับดูแล (SupTech) เพื่อให้เท่าทันต่อการเปลี่ยนแปลง



โครงการเมืองไทย 101 พลัส



โอกาสรับผลตอบแทนจากการลงทุน (Upside gain) ผ่านดัชนี Citi Global Multi Asset USD VT 5 Series 3 Index

การันตีผลประโยชน์
การันตีเงินคืนระหว่างสัญญา และมีเงินใจได้ว่าเบี้ยประกันที่จ่ายไม่สูญหาย

ลดหย่อนภาษีได้
ใช้สิทธิหักลดหย่อนภาษีเงินได้บุคคลธรรมดา สูงสุด 100,000 บาท*

* หลักเกณฑ์เป็นไปตามที่กรมสรรพากรกำหนด

โครงการเหมาจ่ายเอ็กซ์ตรา



เหมาครอบคลุม
ค่ารักษาโรคระบาด โรคร้าย และเจ็บป่วยทั่วไป

เหมาเต็มที
แอดมิทที่ช่วยจ่ายค่ารักษา 500,000 บาท*

เหมาครบ
ดูแลค่าห้อง 4,000 บาทต่อวัน*
รับเพิ่ม 2 เท่า หากเข้าพักรักษา ICU

* กรณีเลือกแผนความคุ้มครอง 500,000 บาท

หมายเหตุ:

- การพิจารณารับประกันภัยเป็นไปตามหลักเกณฑ์ของบริษัทฯ
- สำหรับสมัครทำประกันภัยผ่านทางตัวแทนประกันชีวิตเท่านั้น
- สัญญาเพิ่มเติมการประกันภัยสุขภาพ แบบ เอ็กซ์ตรา แคร์ (N) ต้องซื้อแนบท้ายกรมธรรม์ที่มีผลบังคับอยู่
- ความคุ้มครองของสัญญาเพิ่มเติมต้องไม่เกินระยะเวลาเอาประกันภัยของกรมธรรม์ประกันชีวิตที่สัญญาเพิ่มเติมแนบท้าย
- ค่าเดือน: ผู้ซื้อควรทำความเข้าใจในรายละเอียดความคุ้มครอง เงื่อนไข และความเสี่ยง ก่อนตัดสินใจทำประกันภัย

MTL HAPPENINGS



เมืองไทยประกันชีวิต คว่า 2 รางวัล สุดยอดแบรนด์ครองใจผู้บริโภคแห่งปี

นายสาระ ล่ำขำ ประธานเจ้าหน้าที่บริหาร พร้อมด้วย ดร.สุธี โมกขะเวส กรรมการผู้จัดการ บริษัท เมืองไทยประกันชีวิต จำกัด (มหาชน) รับ 2 รางวัลใหญ่ สุดยอดแบรนด์ครองใจผู้บริโภคแห่งปี "2021 Thailand's Most Admired Brand" หมวดบริการทางการเงิน กลุ่มประกันชีวิตดิจิทัล และ "รางวัล Top Social Commerce Brand Award" ซึ่งเป็นผลมาจากการสำรวจที่ได้รับความไว้วางใจและความเชื่อถือจากผู้บริโภค จัดโดยนิตยสาร BrandAge



เมืองไทยประกันชีวิต จับมือ ZA Tech ประเดิมออกแบบขายประกันวัคซีนโควิด

บริษัทฯ ได้จับมือเป็นพันธมิตรกับ ZA Tech Global Limited หรือบริษัทร่วมทุนด้านเทคโนโลยีชั้นนำในเอเชีย โดยมีการออกผลิตภัณฑ์ตัวแรกที่ถูกพัฒนาขึ้นเพื่อออกจำหน่ายในช่วงที่ประเทศไทยกำลังประสบวิกฤติโควิด ด้วยการออกแบบขั้นตอนการขายประกันวัคซีนโควิดที่ช่วยให้ลูกค้าเข้าถึงการซื้อได้ง่ายแบบเรียลไทม์ และออกแบบผลิตภัณฑ์ที่ให้ความยืดหยุ่นกับลูกค้าในการเลือกความคุ้มครอง ในราคาเข้าถึงได้ จากผลข้างเคียงของวัคซีนโควิดได้ด้วยตนเอง

ทีมกลยุทธ์สัมพันธ์ - สำนักเลขานุการองค์กร



รางวัลเกียรติยศบริษัทประกันภัยเดิน ประจำปี 2560
รางวัลเกียรติยศบริษัทประกันชีวิตที่มีการบริหารงานดีเด่น ต่อเนื่อง 4 ครั้ง (ปี 2551, 2554, 2558 และ 2556)
รางวัลบริษัทประกันชีวิตที่มีการบริหารงานดีเด่น อันดับ 1 ต่อเนื่อง 14 ปี (ประจำปี 2549 – 2562) จาก สำนักงาน คปภ.



รางวัล Life Insurance Company of the Year (ปี 2557, 2560 และ 2561)
รางวัล Asia Insurance Industry Award ปี 2556 สาขา Corporate Social Responsibility โดย นิตยสาร Asia Insurance Review



รางวัลองค์กรโปร่งใส ประจำปี 2562
โดย สำนักงานคณะกรรมการป้องกันและปราบปรามทุจริตแห่งชาติ
รางวัลประกาศเกียรติคุณ "จรรยาบรรณดีเด่น"
หอการค้าไทย ประจำปี 2548 และ 2562
โดย หอการค้าไทยและสภาหอการค้าแห่งประเทศไทย



รางวัล Brand of the Year 2558 - 2559
หมวดธุรกิจประกันชีวิต โดย World Branding Forum



มาตรฐานระบบบริหารจัดการความมั่นคงปลอดภัยสารสนเทศ
ISO 27001:2013 ใบรับรองเลขที่ IND17.0416/U



มาตรฐานการบริหารความต่อเนื่องทางธุรกิจ
ISO 22301:2012 ใบรับรองเลขที่ 44 756 150640
ระบบคุณภาพมาตรฐานสากล
ISO 9001:2015 ใบรับรองเลขที่ TH98/1709



รางวัล Superbrands 2549 - 2563
โดย Superbrands Thailand