

สรุปข่าวสำคัญในรอบสัปดาห์

21 – 25 ตุลาคม 2562

• สหรัฐฯ ประกาศยกเลิกการให้สิทธิพิเศษจีเอสพีแก่ไทย รวมมูลค่า 4 หมื่นล้านบาท

สหรัฐฯ ประกาศตัดสิทธิประโยชน์ทางภาษีศุลกากรทั่วไป (GSP) แก่ประเทศไทย รวมมูลค่า 4 หมื่นล้านบาท มีผลบังคับใช้ 25 เมษายน 2563 โดยให้เหตุผลว่า ประเทศไทยล้มเหลวในการจัดการสิทธิแรงงานให้ได้ตามมาตรฐานโลก โดยสินค้าหลักที่ได้รับผลกระทบคือกลุ่มอาหารทะเล อย่างไรก็ตาม สำนักงานนโยบายและยุทธศาสตร์การค้า (สนค.) ประเมินสินค้าที่ได้รับผลกระทบจะถูกเก็บภาษีเพิ่มขึ้นโดยเฉลี่ย 4.5% ซึ่งจะส่งผลกระทบต่อมูลค่าการส่งออกรวมของไทยเพียง 0.01%

• EU เห็นพ้องขยายกำหนดเส้นตาย Brexit

ผู้แทนทั้ง 27 ประเทศของสหภาพยุโรป (EU) เห็นพ้องร่วมกันให้ขยายเส้นตายการแยกตัวออกจากยุโรปของประเทศอังกฤษ โดยมีแนวโน้มที่เส้นตายจะถูกขยายระยะเวลาออกไปอีก 3 เดือน เป็นวันที่ 31 มกราคม 2563 ด้านทิศทางการเมืองในประเทศอังกฤษ นายกรัฐมนตรีอังกฤษ บอริส จอห์นสัน เตรียมยื่นญัตติให้รัฐสภาจัดการเลือกตั้งใหม่ ในวันที่ 12 ธ.ค. นี้ หลังจากที่ล้มเหลวในการนำอังกฤษออกจากสหภาพยุโรป ภายในวันที่ 31 ตุลาคม 2562

• ECB มีมติคงอัตราดอกเบี้ยนโยบายในการประชุมเดือนตุลาคม

ธนาคารกลางยุโรป (ECB) มีมติคงอัตราดอกเบี้ยนโยบายไว้ที่ระดับ 0% พร้อมเริ่มมาตรการเข้าซื้อพันธบัตรรัฐบาล ในวงเงิน 2 หมื่นล้านยูโรต่อเดือน เริ่ม 1 พฤศจิกายนนี้ โดยทาง ECB เน้นย้ำว่าพร้อมจะดำเนินนโยบายการเงินแบบผ่อนคลายเป็นต่อเนื่องในระยะยาว เพื่อกระตุ้นภาวะเศรษฐกิจ เพื่อให้บรรลุระดับเงินเฟ้อเป้าหมายที่ 2%

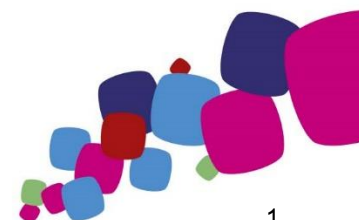
ที่มา: อินโฟเควส, BISNEWS, KResearch

สรุปภาวะตลาด

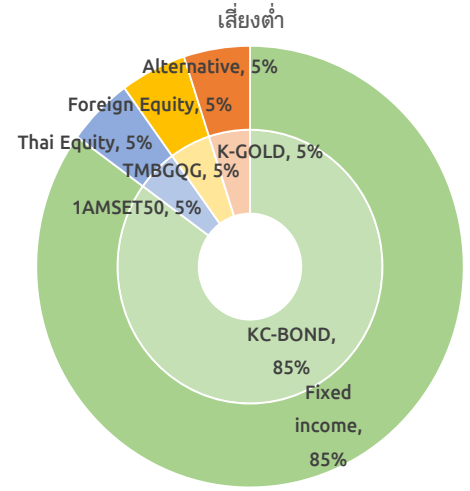
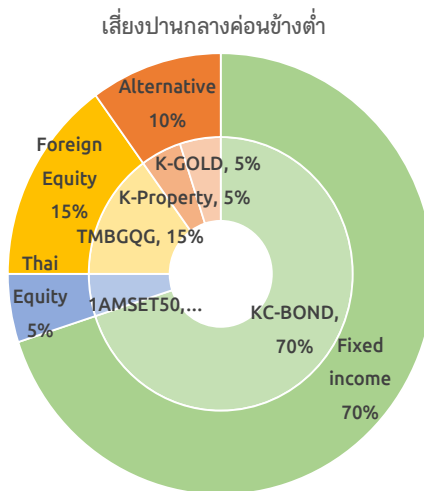
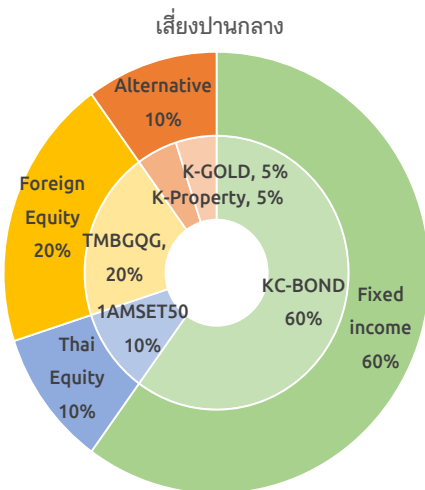
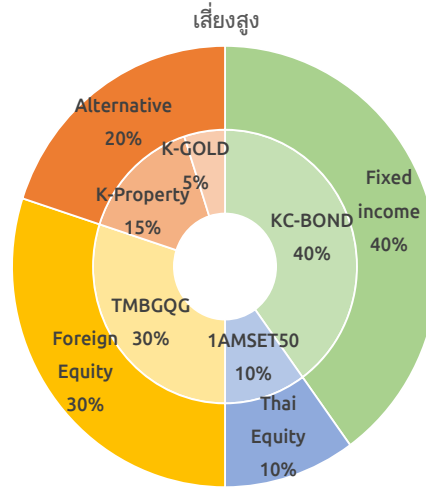
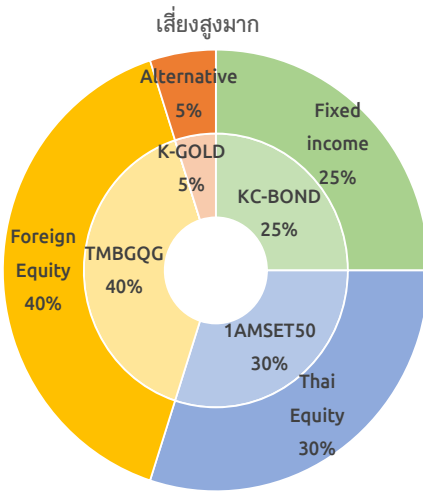
	Underweight	Neutral	Overweight	มุมมองการลงทุน
Cash				• ลดความเสี่ยงในภาวะตลาดผันผวนสูง
Global Equity				• เศรษฐกิจโตต่ำแต่แนวโน้มการเงินหนุนตลาด จับตา Trade talk
Thai Equity				• เศรษฐกิจชะลอตัว ต่างชาติขาย ราคายังแพง
Fixed Income				• ผ่อนคลายการเงินกระตุ้นเติบโต แต่ตลาดรับรู้ไปบ้างแล้ว
Property				• ราคาอาจพักตัวในระยะสั้น หลังจากปรับขึ้นมามากในช่วงที่ผ่านมา
Gold				• สินทรัพย์ที่ช่วยกระจายความเสี่ยงในภาวะตลาดหุ้นผันผวน

“สถานการณ์ลงทุนมีความไม่แน่นอนสูง เราแนะนำให้กระจายการลงทุนให้เหมาะสมกับความเสี่ยงที่รับได้ของผู้ลงทุน”

- ดัชนีหุ้นไทย (Set index) ปรับตัวลงแรง 2.3% ในสัปดาห์ที่ผ่านมา สะท้อนความกังวลของตลาดต่อแนวโน้มการเติบโตของกำไรบริษัทจดทะเบียนที่อ่อนแอในไตรมาส 3 หลังจากรายการประกาศตัวเลขผลประกอบการของกลุ่มธนาคารพาณิชย์ในสัปดาห์ก่อนออกมาต่ำกว่าคาด ในส่วนหุ้นโลก (MSCI ACWI) ปรับเพิ่มขึ้น 1.2% โดยถือเป็นการปรับตัวขึ้นต่อเนื่อง 3 สัปดาห์ติดต่อกัน เนื่องจากตลาดมีมุมมองเชิงบวกต่อความเป็นไปได้ของการลงนามทางการค้าระหว่างจีนและสหรัฐฯ



ตัวอย่างพอร์ตโฟลิโอแนะนำสำหรับผู้ลงทุนแต่ละระดับความเสี่ยง

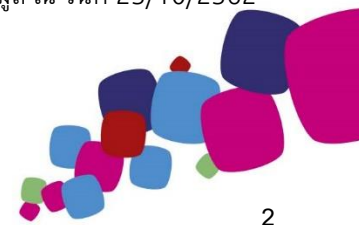


ผลการดำเนินงานของกองทุนตามตัวอย่างพอร์ตโฟลิโอ

ประเภทสินทรัพย์	ชื่อกองทุน	ผลการดำเนินงาน				
		3 เดือน	6 เดือน	ตั้งแต่ต้นปี	1 ปี	3 ปี (ต่อปี)
Money Market	K-CASH	0.38%	0.8%	1.2%	1.5%	1.3%
Fixed Income	K-CBOND	0.89%	2.1%	2.8%	3.3%	2.1%
Thai Equity	1AMSET50	-5.8%	-2.9%	3.1%	-0.5%	6.7%
Global Equity	TMBGQG	-3.0%	1.0%	19.4%	14.2%	10.8%
Property Fund	K-PROP	4.5%	13.3%	25.7%	25.5%	13.0%
Gold	K-GOLD	4.7%	15.7%	14.9%	18.2%	3.5%

คำเตือน: ผลการดำเนินงานในอดีตของกองทุนรวมมิได้เป็นที่ยืนยันถึงผลการดำเนินงานในอนาคต

ข้อมูล ณ วันที่ 25/10/2562



ข้อมูลตลาด

ข้อมูล ณ วันที่ 25/10/2562

Global Indices	Currency	Last	1Week	Return (%)			
				1 Month	3 Month	YTD	1 Year
DOW JONES	USD	26,958.1	0.7%	0.0%	-0.9%	15.6%	7.9%
S&P 500	USD	3,022.6	1.2%	1.3%	-0.1%	20.6%	11.7%
NASDAQ	USD	8,243.1	1.9%	2.1%	-1.0%	24.2%	12.6%
Euro Stoxx50	EUR	3,624.7	1.3%	3.2%	2.8%	20.8%	14.5%
Euro Stoxx600	EUR	398.0	1.6%	2.7%	1.9%	17.9%	12.1%
FTSE 100	GBP	7,324.5	2.4%	0.5%	-3.0%	8.9%	4.6%
NIKKEI	JPY	22,799.8	1.4%	3.5%	5.3%	13.9%	7.2%
Topix	JPY	1,648.4	1.6%	1.8%	4.9%	10.3%	3.0%
HANG SENG	HKD	26,667.4	-0.2%	2.8%	-6.1%	3.2%	6.7%
CSI 300	CNY	3,896.8	0.7%	0.7%	1.0%	29.4%	22.0%
S&P/ASX 200	AUD	6,739.2	1.3%	0.4%	-0.8%	19.4%	19.0%
Straits Times	SGD	3,185.5	2.3%	1.9%	-5.3%	3.8%	5.7%
MSCI ACWI	USD	531.8	1.2%	1.9%	0.1%	16.7%	10.6%
MSCI WORLD	USD	2,222.8	1.3%	1.7%	0.3%	18.0%	10.8%
MSCI EUROPE	EUR	134.0	1.6%	2.6%	1.8%	17.3%	11.6%
MSCI EM	USD	1,035.8	1.2%	3.0%	-1.2%	7.3%	9.2%
MSCI Asia Pacific Ex Japan	USD	517.2	0.9%	2.6%	-1.7%	8.4%	11.0%
MSCI CHINA	HKD	77.6	0.3%	2.1%	-2.9%	9.0%	9.7%
SET	Currency	Last	1Week	1 Month	3 Month	YTD	1 Year
Set Index	THB	1,593.3	-2.3%	-2.2%	-7.3%	1.9%	-3.1%
Set50 Index	THB	1,066.3	-2.1%	-1.4%	-5.8%	2.0%	-1.6%
Set100 Index	THB	2,341.7	-2.3%	-1.7%	-6.7%	2.1%	-2.5%
Thai Property Fund Index	THB	255.3	-1.7%	-3.3%	5.8%	26.0%	24.5%
Commodities	Currency	Last	1Week	1 Month	3 Month	YTD	1 Year
NYMEX WTI Crude	USD	56.7	5.4%	0.3%	0.8%	24.8%	-15.8%
ICE Brent Crude	USD	62.0	4.4%	-0.6%	-2.3%	15.3%	-19.3%
Spot Gold	USD	1,504.6	1.0%	0.0%	6.0%	17.3%	22.1%
Currency	Base Currency	Last	1Week	1 Month	3 Month	YTD	1 Year
Dollar Index		97.83	0.6%	-1.2%	-0.2%	1.7%	1.2%
EURUSD	1 EUR in USD	1.11	-0.8%	1.3%	-0.4%	-3.4%	-2.6%
USDJPY	1 USD in JPY	108.66	0.2%	0.8%	0.0%	-0.9%	-3.3%
USDCNY	1 USD in CNY	7.07	-0.2%	-0.9%	2.7%	2.7%	1.7%
USDTHB	1 USD in THB	30.23	-0.2%	-1.2%	-2.4%	-6.7%	-8.1%
Treasury Yield	Currency	Last (%)	1Week	1 Month	3 Month	YTD	1 Year
US 2Y Yield	USD	1.62	4	-6	-23	-87	-123
US 5Y Yield	USD	1.62	5	1	-23	-89	-134
US 10Y Yield	USD	1.79	4	6	-28	-89	-132
TH 2Y Yield	THB	1.39	0	4	-30	-36	-57
TH 5Y Yield	THB	1.40	0	3	-33	-73	-105
TH 10Y Yield	THB	1.50	-4	1	-39	-98	-136
Cummulative Net Buy	Currency	1Week	1 Month	3 Month	YTD	1 Year	
Foreigners	THB	4,328	(5,104)	(72,273)	(7,554)	(28,325)	
Local Institution	THB	(7,673)	(10,218)	17,321	15,804	45,752	
Retail Investors	THB	3,123	13,398	62,557	(20,374)	(20,783)	
Propreitary	THB	222	1,925	(7,605)	12,123	3,357	

แหล่งที่มา: Bloomberg

คำปฏิเสธข้อเรียกร้อง (DISCLAIMER)

เอกสารฉบับนี้จัดทำขึ้นโดยบริษัท เมืองไทยประกันชีวิต จำกัด (มหาชน) ("บริษัท") ข้อมูลที่ปรากฏในเอกสารฉบับนี้จัดทำโดยอาศัยข้อมูลที่จัดทำมาจากแหล่งที่เชื่อหรือควรเชื่อว่าจะมีความน่าเชื่อถือ และ/หรือถูกต้อง อย่างไรก็ตาม บริษัทไม่ยืนยันและไม่รับรองถึงความครบถ้วน สมบูรณ์หรือถูกต้องของข้อมูลดังกล่าว และไม่ได้ประกันราคาหรือผลตอบแทนของหลักทรัพย์ที่ปรากฏข้างต้น แม้ว่าข้อมูลดังกล่าวจะปรากฏข้อความที่อาจเป็นหรืออาจตีความว่าเป็นเช่นนั้นได้ บริษัทจึงไม่รับผิดชอบต่อการนำเอาข้อมูล ข้อความ ความเห็น และ/หรือบทสรุปที่ปรากฏในเอกสารฉบับนี้ไปใช้ไม่ว่ากรณีใดๆ ข้อมูลและความเห็นที่ปรากฏอยู่ในเอกสารฉบับนี้ มิได้ประสงค์จะชี้ชวน เสนอแนะ หรือจูงใจให้ซื้อหรือขายหลักทรัพย์ที่ปรากฏในเอกสารฉบับนี้ และข้อมูลอาจมีการแก้ไขเพิ่มเติมเปลี่ยนแปลงโดยมิต้องแจ้งให้ทราบล่วงหน้า บริษัทขอสงวนสิทธิ์ในข้อมูลที่ปรากฏในเอกสารนี้ ห้ามมิให้ผู้ใดใช้ประโยชน์ ทำซ้ำ ดัดแปลง นำออกแสดง ทำให้ปรากฏ หรือเผยแพร่ต่อสาธารณชน ไม่ว่าด้วยประการใดๆ ซึ่งข้อมูลในเอกสารนี้ ไม่ว่าทั้งหมดหรือบางส่วน เว้นแต่ได้รับอนุญาตเป็นหนังสือจากบริษัทเป็นการล่วงหน้า ในการซื้อหรือขายหลักทรัพย์ย่อมมีความเสี่ยง ผู้ลงทุนควรทำความเข้าใจอย่างถ่องแท้ต่อลักษณะของหลักทรัพย์แต่ละประเภท และควรศึกษาข้อมูลของบริษัทที่ออกหลักทรัพย์และข้อมูลอื่นใดที่เกี่ยวข้องก่อนตัดสินใจลงทุน

ข้อมูลผลตอบแทนของกองทุนเป็นข้อมูลจากแหล่งที่มาที่น่าเชื่อถือ อย่างไรก็ตาม บริษัทและบริษัทที่จัดทำแหล่งข้อมูลที่ยังอ้างอิง มีอาจรับประกันความถูกต้องครบถ้วนของข้อมูลดังกล่าวได้ ในการใช้ข้อมูลจึงต้องใช้ความระมัดระวังด้วยวิจารณญาณของตนเองและรับผิดชอบในความเสียหายต่างๆ ที่อาจเกิดขึ้น โดยสามารถตรวจสอบข้อมูลผลตอบแทนจากบริษัทที่ออกหลักทรัพย์ดังกล่าว ทั้งนี้ ผลการดำเนินงานในอดีตของกองทุน มิได้เป็นสิ่งยืนยันถึงผลการดำเนินงานในอนาคต ควรทำความเข้าใจลักษณะกองทุน เงื่อนไขผลตอบแทนและความเสี่ยงก่อนตัดสินใจลงทุน