

### สรุปข่าวสำคัญในรอบสัปดาห์

28 ตุลาคม – 1 พฤศจิกายน 2562

#### เงินเพื่อไทยขยายตัวต่ำสุดในรอบ 28 เดือน

สำนักงานนโยบายและยุทธศาสตร์การค้า (สนค.) เปิดเผยว่า ดัชนีราคาผู้บริโภคทั่วไปประจำเดือนตุลาคม ปรับตัวขึ้นเพียง 0.11% เมื่อเทียบกับเดือนก่อนหน้า โดยได้รับผลกระทบหลักจากการปรับลดลงต่อเนื่องของราคาน้ำมัน ส่งผลให้ทั้งปี สนค. คาดการณ์ว่าอัตราเงินเฟ้อของไทยจะขยายตัว 0.85%

#### FED หั่นดอกเบี้ยตามคาด พร้อมส่งสัญญาณหยุดวงจรปรับลดดอกเบี้ย

ธนาคารกลางสหรัฐ (FED) มีมติ 8-2 เสียง ปรับลดอัตราดอกเบี้ยนโยบายลง 0.25% สู่ระดับ 1.50-1.75% ตามที่ตลาดคาดการณ์ไว้ เนื่องจากตัวเลขเศรษฐกิจในช่วงหลังยังไม่ส่งสัญญาณการฟื้นตัวทางเศรษฐกิจที่ชัดเจนมากนัก อย่างไรก็ตาม FED ได้ส่งสัญญาณหยุดการปรับลดอัตราดอกเบี้ยนโยบายเพิ่มเติม หลังจากมีการปรับลดลงแล้ว 3 ครั้งภายในปีนี้ เนื่องจากปัจจัยกดดันภาวะเศรษฐกิจอย่าง ข้อตกลงทางการค้ามีทิศทางที่ดีขึ้น และความเสี่ยงที่จะเกิด Hard Brexit ปรับตัวลดลง

#### EU มีมติขยายเส้นตาย Brexit ไปเป็นต้นปีหน้า

สหภาพยุโรป (EU) มีมติขยายกำหนดเส้นตายข้อตกลง Brexit เป็น 31 ม.ค. 2563 จากเส้นตายเดิม 31 ต.ค. 2562 โดยการขยายระยะเวลาในครั้งนี้เป็นรูปแบบ “Flextension” ซึ่งจะให้ความยืดหยุ่นต่อประเทศอังกฤษในการยื่นเรื่องขอถอนตัวออกจากสหภาพยุโรปก่อนครบกำหนดระยะเวลาได้ ทางด้านสถานการณ์การเมืองในประเทศอังกฤษ สภาสามัญชนมีมติเห็นชอบจัดการเลือกตั้งในวันที่ 12 ธ.ค. 2562 ซึ่งถือเป็นการเลือกตั้งในเดือนธันวาคมครั้งแรกในรอบเกือบ 100 ปี

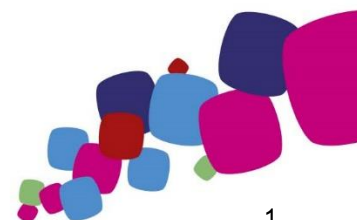
ที่มา: อินโฟเควส, BISNEWS, EIC

### สรุปภาวะตลาด

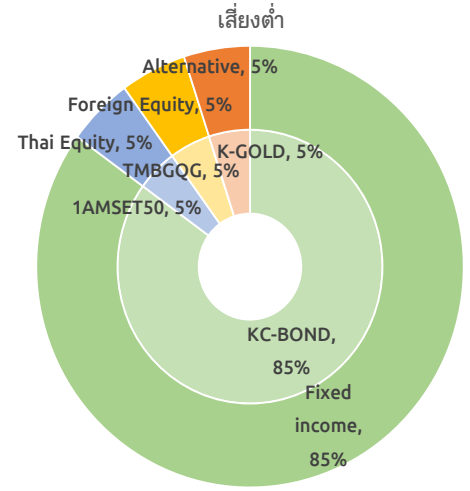
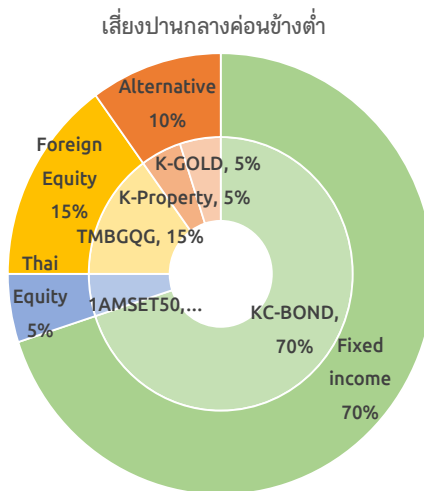
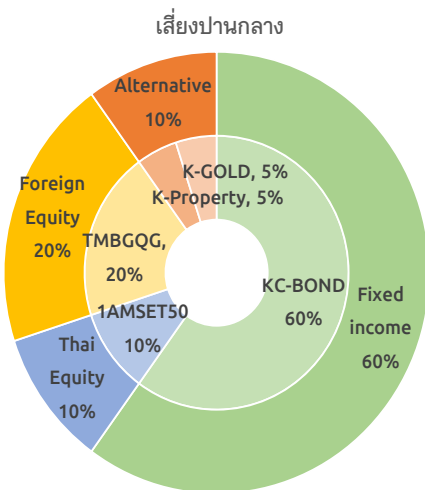
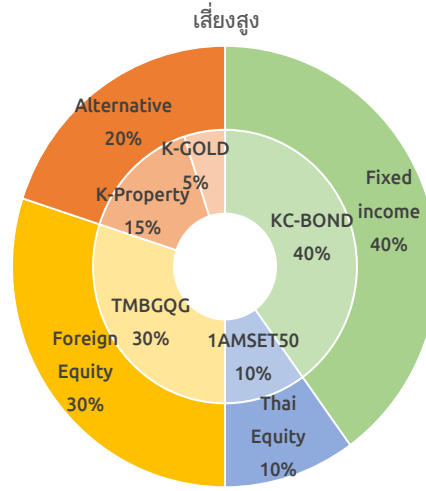
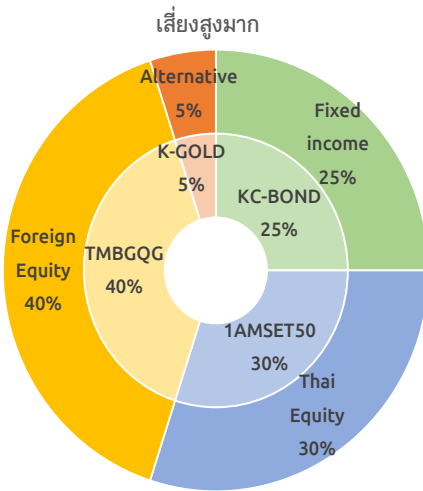
	Underweight	Neutral	Overweight	มุมมองการลงทุน
<b>Cash</b>				● ลดความเสี่ยงในภาวะตลาดผันผวนสูง
<b>Global Equity</b>				● เศรษฐกิจโตต่ำแต่แนวโน้มนโยบายการเงินหนุนตลาด จับตา Trade talk
<b>Thai Equity</b>				● เศรษฐกิจชะลอตัว ต่างชาติขาย ราคายังแพง
<b>Fixed Income</b>				● ผ่อนคลายการเงินกระตุ้นเติบโต แต่ตลาดรับรู้ไปบ้างแล้ว
<b>Property</b>				● ราคาอาจพักตัวในระยะสั้น หลังจากปรับขึ้นมามากในช่วงที่ผ่านมา
<b>Gold</b>				● สินทรัพย์ที่ช่วยกระจายความเสี่ยงในภาวะตลาดหุ้นผันผวน

“สถานการณ์ลงทุนมีความไม่แน่นอนสูง เราแนะนำให้กระจายการลงทุนให้เหมาะสมกับความเสี่ยงที่รับได้ของผู้ลงทุน”

- ในสัปดาห์ที่ผ่านมา ดัชนีหุ้นไทย (SET index) ปิดไม่เปลี่ยนแปลง (-0.05%) สวนทางกับตลาดหุ้นในภูมิภาคที่ส่วนใหญ่ปรับตัวเพิ่มขึ้น โดยนักลงทุนต่างชาติเป็นกลุ่มนักลงทุนหลักที่ขายสุทธิ (-6.5 พันล้านบาท) ในส่วนหุ้นโลก (MSCI ACWI) ปรับเพิ่มขึ้น 1.3% โดยถือเป็นการปรับตัวขึ้นต่อเนื่อง 4 สัปดาห์ติดต่อกัน เนื่องจากตลาดมีมุมมองเชิงบวกต่อความเป็นไปได้ของการลงนามทางการค้าระหว่างจีนและสหรัฐ



## ตัวอย่างพอร์ตโฟลิโอแนะนำสำหรับผู้ลงทุนแต่ละระดับความเสี่ยง

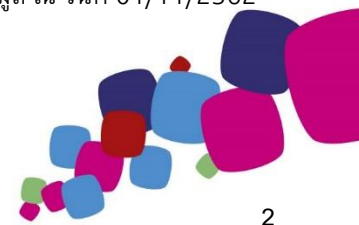


## ผลการดำเนินงานของกองทุนตามตัวอย่างพอร์ตโฟลิโอ

ประเภทสินทรัพย์	ชื่อกองทุน	ผลการดำเนินงาน				
		3 เดือน	6 เดือน	ตั้งแต่ต้นปี	1 ปี	3 ปี (ต่อปี)
Money Market	K-CASH	0.38%	0.8%	1.2%	1.5%	1.3%
Fixed Income	K-CBOND	0.81%	2.0%	2.8%	3.3%	2.1%
Thai Equity	1AMSET50	-4.4%	-3.3%	2.9%	-1.9%	6.8%
Global Equity	TMBGQG	-0.9%	1.5%	20.8%	13.5%	11.6%
Property Fund	K-PROP	5.0%	12.4%	25.4%	25.7%	12.5%
Gold	K-GOLD	6.8%	15.8%	15.3%	19.3%	3.4%

คำเตือน: ผลการดำเนินงานในอดีตของกองทุนรวมมิได้เป็นที่ยืนยันถึงผลการดำเนินงานในอนาคต

ข้อมูล ณ วันที่ 01/11/2562

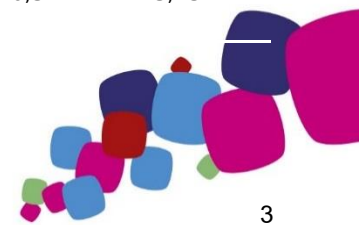


### ข้อมูลตลาด

ข้อมูล ณ วันที่ 01/11/2562

			Return (%)				
Global Indices	Currency	Last	1Week	1 Month	3 Month	YTD	1 Year
DOW JONES	USD	27,347.4	1.4%	4.9%	3.3%	17.2%	7.7%
S&P 500	USD	3,066.9	1.5%	6.2%	4.6%	22.3%	11.9%
NASDAQ	USD	8,386.4	1.7%	7.7%	4.8%	26.4%	12.8%
Euro Stoxx50	EUR	3,623.7	0.0%	6.2%	7.3%	20.7%	13.1%
Euro Stoxx600	EUR	399.4	0.4%	5.8%	5.6%	18.3%	10.0%
FTSE 100	GBP	7,302.4	-0.3%	2.5%	-1.4%	8.5%	2.6%
NIKKEI	JPY	22,850.8	0.2%	4.9%	8.4%	14.2%	5.4%
Topix	JPY	1,666.5	1.1%	4.4%	8.7%	11.5%	2.1%
HANG SENG	HKD	27,100.8	1.6%	4.1%	0.7%	4.9%	6.6%
CSI 300	CNY	3,952.4	1.4%	3.6%	5.5%	31.3%	24.4%
S&P/ASX 200	AUD	6,669.1	-1.0%	0.4%	-1.5%	18.1%	14.2%
Straits Times	SGD	3,229.4	1.4%	4.1%	-1.0%	5.2%	5.5%
MSCI ACWI	USD	538.8	1.3%	6.1%	4.7%	18.2%	10.1%
MSCI WORLD	USD	2,252.1	1.3%	6.2%	4.7%	19.5%	10.3%
MSCI EUROPE	EUR	134.4	0.3%	5.6%	5.5%	17.7%	9.5%
MSCI EM	USD	1,049.2	1.3%	6.1%	4.5%	8.6%	8.0%
MSCI Asia Pacific Ex Japan	USD	525.0	1.5%	5.5%	4.1%	10.0%	9.7%
MSCI CHINA	HKD	78.8	1.5%	5.2%	4.2%	10.7%	8.1%
SET	Currency	Last	1Week	1 Month	3 Month	YTD	1 Year
Set Index	THB	1,592.5	0.0%	-1.3%	-5.5%	1.8%	-4.5%
Set50 Index	THB	1,068.7	0.2%	-0.3%	-4.0%	2.3%	-2.8%
Set100 Index	THB	2,344.4	0.1%	-0.7%	-4.8%	2.2%	-3.9%
Thai Property Fund Index	THB	253.4	-0.8%	-2.0%	4.9%	25.1%	22.8%
Commodities	Currency	Last	1Week	1 Month	3 Month	YTD	1 Year
NYMEX WTI Crude	USD	56.2	-0.8%	6.8%	1.0%	23.8%	-11.8%
ICE Brent Crude	USD	61.7	-0.5%	6.9%	-0.3%	14.7%	-15.4%
Spot Gold	USD	1,514.4	0.7%	1.0%	5.1%	18.1%	22.8%
Currency	Base Currency	Last	1Week	1 Month	3 Month	YTD	1 Year
Dollar Index		97.24	-0.6%	-1.8%	-0.9%	1.1%	1.0%
EURUSD	1 EUR in USD	1.12	0.8%	1.9%	0.5%	-2.6%	-2.1%
USDJPY	1 USD in JPY	108.18	-0.4%	0.9%	1.5%	-1.4%	-4.0%
USDCNY	1 USD in CNY	7.04	-0.4%	-1.6%	1.4%	2.3%	1.6%
USDTHB	1 USD in THB	30.17	-0.2%	-1.5%	-2.3%	-6.9%	-8.8%
Change (bps)							
Treasury Yield	Currency	Last (%)	1Week	1 Month	3 Month	YTD	1 Year
US 2Y Yield	USD	1.55	-7	7	-16	-94	-129
US 5Y Yield	USD	1.54	-8	11	-12	-97	-141
US 10Y Yield	USD	1.71	-8	11	-13	-97	-142
TH 2Y Yield	THB	1.39	-1	2	-26	-37	-55
TH 5Y Yield	THB	1.40	-1	2	-28	-74	-102
TH 10Y Yield	THB	1.50	0	3	-26	-99	-133
Flow (THBmn)							
Cummulative Net Buy	Currency	1Week	1 Month	3 Month	YTD	1 Year	
Foreigners	THB	(6,526)	(7,364)	(73,065)	(14,079)	(28,365)	
Local Institution	THB	10,015	3,956	30,132	25,820	46,168	
Retail Investors	THB	(1,885)	7,516	50,551	(22,259)	(21,762)	
Propreitary	THB	(1,604)	(4,108)	(7,617)	10,519	3,959	

แหล่งที่มา: Bloomberg



## คำปฏิเสธข้อเรียกร้อง (DISCLAIMER)

เอกสารฉบับนี้จัดทำขึ้นโดยบริษัท เมืองไทยประกันชีวิต จำกัด (มหาชน) ("บริษัท") ข้อมูลที่ปรากฏในเอกสารฉบับนี้จัดทำโดยอาศัยข้อมูลที่จัดทำมาจากแหล่งที่เชื่อหรือควรเชื่อว่าจะมีความน่าเชื่อถือ และ/หรือถูกต้อง อย่างไรก็ตาม บริษัทไม่ยืนยันและไม่รับรองถึงความครบถ้วน สมบูรณ์หรือถูกต้องของข้อมูลดังกล่าว และไม่ได้ประกันราคาหรือผลตอบแทนของหลักทรัพย์ที่ปรากฏข้างต้น แม้ว่าข้อมูลดังกล่าวจะปรากฏข้อความที่อาจเป็นหรืออาจตีความว่าเป็นเช่นนั้นได้ บริษัทจึงไม่รับผิดชอบต่อการนำเอาข้อมูล ข้อความ ความเห็น และ/หรือบทสรุปที่ปรากฏในเอกสารฉบับนี้ไปใช้ไม่ว่ากรณีใดๆ ข้อมูลและความเห็นที่ปรากฏอยู่ในเอกสารฉบับนี้ มิได้ประสงค์จะชี้ชวน เสนอแนะ หรือจูงใจให้ซื้อหรือขายหลักทรัพย์ที่ปรากฏในเอกสารฉบับนี้ และข้อมูลอาจมีการแก้ไขเพิ่มเติมเปลี่ยนแปลงโดยมิต้องแจ้งให้ทราบล่วงหน้า บริษัทขอสงวนสิทธิ์ในข้อมูลที่ปรากฏในเอกสารนี้ ห้ามมิให้ผู้ใดใช้ประโยชน์ ทำซ้ำ ดัดแปลง นำออกแสดง ทำให้ปรากฏ หรือเผยแพร่ต่อสาธารณชน ไม่ว่าด้วยประการใดๆ ซึ่งข้อมูลในเอกสารนี้ ไม่ว่าทั้งหมดหรือบางส่วน เว้นแต่ได้รับอนุญาตเป็นหนังสือจากบริษัทเป็นการล่วงหน้า ในการซื้อหรือขายหลักทรัพย์ย่อมมีความเสี่ยง ผู้ลงทุนควรทำความเข้าใจอย่างถ่องแท้ต่อลักษณะของหลักทรัพย์แต่ละประเภท และควรศึกษาข้อมูลของบริษัทที่ออกหลักทรัพย์และข้อมูลอื่นใดที่เกี่ยวข้องก่อนตัดสินใจลงทุน

ข้อมูลผลตอบแทนของกองทุนเป็นข้อมูลจากแหล่งที่มาที่น่าเชื่อถือ อย่างไรก็ตาม บริษัทและบริษัทที่จัดทำแหล่งข้อมูลที่ยังอ้างอิง มีอาจรับประกันความถูกต้องครบถ้วนของข้อมูลดังกล่าวได้ ในการใช้ข้อมูลจึงต้องใช้ความระมัดระวังด้วยวิจารณญาณของตนเองและรับผิดชอบในความเสียหายต่างๆ ที่อาจเกิดขึ้น โดยสามารถตรวจสอบข้อมูลผลตอบแทนจากบริษัทที่ออกหลักทรัพย์ดังกล่าว ทั้งนี้ ผลการดำเนินงานในอดีตของกองทุน มิได้เป็นสิ่งยืนยันถึงผลการดำเนินงานในอนาคต ควรทำความเข้าใจลักษณะกองทุน เงื่อนไขผลตอบแทนและความเสี่ยงก่อนตัดสินใจลงทุน