

## สรุปข่าวสำคัญในรอบสัปดาห์

4 – 8 พฤศจิกายน 2562

### • กนง.มีมติปรับลดอัตราดอกเบี้ยนโยบาย

คณะกรรมการนโยบายการเงิน มีมติ 5 ต่อ 2 เสียง ในการปรับลดอัตราดอกเบี้ยนโยบายลง 0.25% เหลือ 1.25% เนื่องจากแนวโน้มเศรษฐกิจไทยมีการขยายตัวต่ำกว่าที่ประเมินไว้ หลังจากตัวเลขการส่งออกของไทยในช่วงหลังที่ชะลอตัว เริ่มส่งผลกระทบต่อการทำงานและการบริโภคภายในประเทศ ประกอบกับอัตราเงินเฟ้อที่มีการขยายตัวต่ำกว่ากรอบเป้าหมาย

### • การเจรจาทางการค้าระหว่างจีนและสหรัฐอเมริกามีทิศทางในเชิงบวก

ความคืบหน้าของการเจรจาทางการค้ามีแนวโน้มที่ดีขึ้น หลังจากเจ้าหน้าที่ของสหรัฐและจีนระบุว่าอาจมีการปรับลดหรือยกเลิกภาษีบนสินค้านำเข้าของแต่ละฝ่าย หากสามารถบรรลุข้อตกลงการค้าในเฟสแรกได้ อย่างไรก็ตาม ตลาดยังคงจับตาดูทิศทางการเจรจาอย่างใกล้ชิด เนื่องจากยังไม่มีมีการประกาศอย่างเป็นทางการของผลการเจรจาการค้า

### • EU หั่นคาดการณ์เศรษฐกิจยุโรป

คณะกรรมการการยุโรป (EC) ซึ่งเป็นองค์กรบริหารของสหภาพยุโรป (EU) ประกาศปรับลดตัวเลขคาดการณ์การขยายตัวของเศรษฐกิจยุโรป สู่ระดับ 1.1% และ 1.2% ในปีนี้และปีหน้า จากการคาดการณ์เดิมที่ 1.2% และ 1.5% ตามลำดับ โดยปัจจัยหลักที่ส่งผลกระทบต่อเศรษฐกิจและการค้าโลก จากประเด็นการกีดกันทางการค้าระหว่างจีนและสหรัฐ

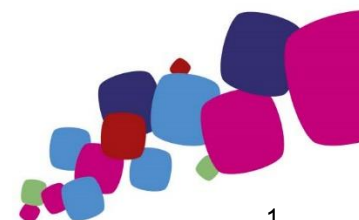
ที่มา: BISNEWS, ธปท., KResearch

## สรุปภาวะตลาด

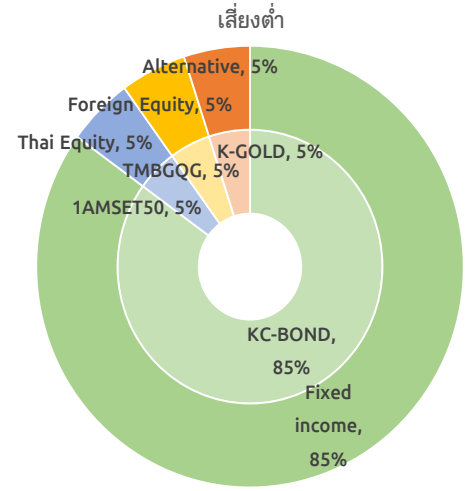
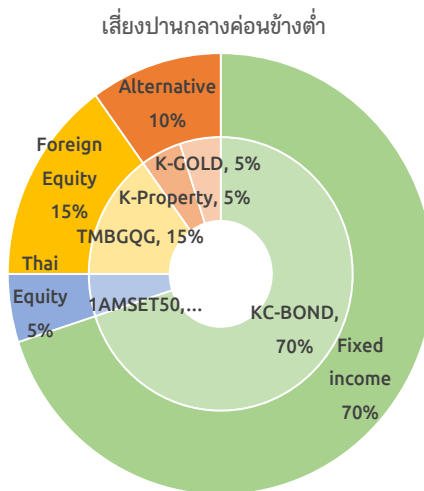
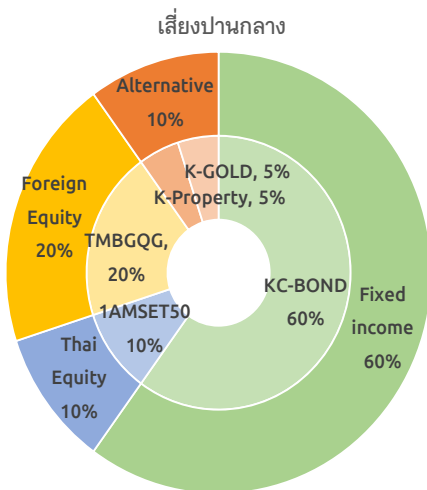
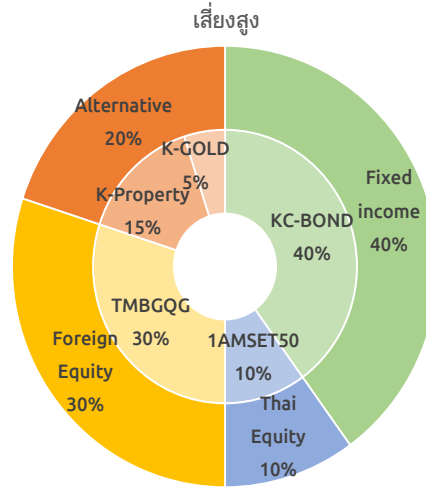
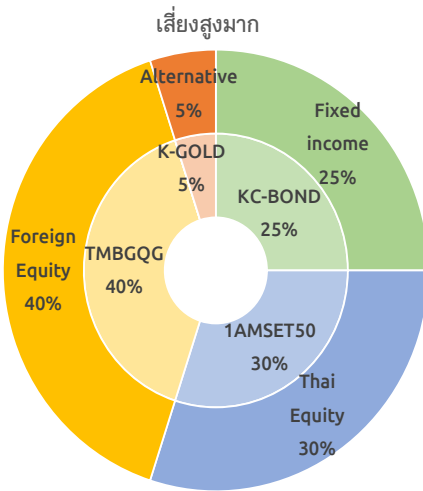
	Underweight	Neutral	Overweight	มุมมองการลงทุน
Cash			■	• ลดความเสี่ยงในภาวะตลาดผันผวนสูง
Global Equity		■		• เศรษฐกิจโตต่ำแต่เงินบาทอ่อนค่า จัปเดต Trade talk
Thai Equity	■			• เศรษฐกิจชะลอตัว ต่างชาติขาย ราคาแพง
Fixed Income		■		• ผ่อนคลายการเงินกระตุ้นเติบโต แต่ตลาดรับรู้ไปบ้างแล้ว
Property		■		• ราคาอาจพักตัวในระยะสั้น หลังจากปรับขึ้นมากในช่วงที่ผ่านมา
Gold		■		• สินทรัพย์ที่ช่วยกระจายความเสี่ยงในภาวะตลาดผันผวน

**“สถานการณ์ลงทุนมีความไม่แน่นอนสูง เราแนะนำให้กระจายการลงทุนให้เหมาะสมกับความเสี่ยงที่รับได้ของผู้ลงทุน”**

- ในสัปดาห์ที่ผ่านมา ดัชนีหุ้นไทย (SET index) ปรับตัวเพิ่มขึ้นแรง 2.8% โดยเป็นการปรับตัวขึ้นตอบรับการผ่อนคลายนโยบายทางการเงินของกนง. และแนวโน้มการเจรจาทางการค้าระหว่างจีนและสหรัฐที่ดีขึ้น ในส่วนหุ้นโลก (MSCI ACWI) ปรับเพิ่มขึ้น 0.8% โดยถือเป็นการปรับตัวขึ้นต่อเนื่อง 5 สัปดาห์ติดต่อกัน เนื่องจากตลาดยังคงมีมุมมองผลเชิงบวกจากความเป็นไปได้ของการลงนามทางการค้าระหว่างจีนและสหรัฐ



## ตัวอย่างพอร์ตโฟลิโอแนะนำสำหรับผู้ลงทุนแต่ละระดับความเสี่ยง

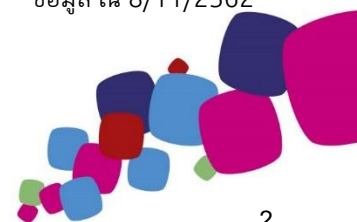


## ผลการดำเนินงานของกองทุนตามตัวอย่างพอร์ตโฟลิโอ

ประเภทสินทรัพย์	ชื่อกองทุน	ผลการดำเนินงาน				
		3 เดือน	6 เดือน	ตั้งแต่ต้นปี	1 ปี	3 ปี (ต่อปี)
Money Market	K-CASH	0.36%	0.8%	1.3%	1.5%	1.3%
Fixed Income	K-CBOND	0.38%	2.0%	2.9%	3.4%	2.1%
Thai Equity	1AMSET50	0.2%	0.7%	6.0%	0.0%	7.8%
Global Equity	TMBGQG	2.3%	4.0%	21.4%	10.6%	11.9%
Property Fund	K-PROP	1.3%	9.1%	22.5%	21.5%	11.6%
Gold	K-GOLD	-2.0%	12.5%	12.4%	16.9%	2.3%

คำเตือน: ผลการดำเนินงานในอดีตของกองทุนรวมมิได้เป็นที่ยืนยันถึงผลการดำเนินงานในอนาคต

ข้อมูล ณ 8/11/2562



### ข้อมูลตลาด

ข้อมูล ณ วันที่ 8/11/2562

			Return (%)				
Global Indices	Currency	Last	1Week	1 Month	3 Month	YTD	1 Year
DOW JONES	USD	27,681.2	1.2%	5.1%	5.3%	18.7%	5.7%
S&P 500	USD	3,093.1	0.9%	5.9%	6.0%	23.4%	10.2%
NASDAQ	USD	8,475.3	1.1%	7.2%	6.5%	27.7%	12.5%
Euro Stoxx50	EUR	3,699.7	2.1%	6.9%	11.0%	23.3%	14.3%
Euro Stoxx600	EUR	405.4	1.5%	6.6%	9.1%	20.1%	10.4%
FTSE 100	GBP	7,359.4	0.8%	2.7%	1.5%	9.4%	3.1%
NIKKEI	JPY	23,391.9	2.4%	9.0%	13.1%	16.9%	4.0%
Topix	JPY	1,702.8	2.2%	7.7%	13.2%	14.0%	1.3%
HANG SENG	HKD	27,651.1	2.0%	7.7%	6.6%	7.0%	5.4%
CSI 300	CNY	3,973.0	0.5%	3.4%	9.3%	32.0%	23.7%
S&P/ASX 200	AUD	6,724.1	0.8%	2.7%	2.1%	19.1%	13.4%
Straits Times	SGD	3,264.3	1.1%	5.6%	3.0%	6.4%	5.5%
MSCI ACWI	USD	543.2	0.8%	6.3%	6.5%	19.2%	8.7%
MSCI WORLD	USD	2,268.8	0.7%	6.1%	6.3%	20.4%	8.9%
MSCI EUROPE	EUR	136.4	1.5%	6.4%	9.0%	19.4%	10.0%
MSCI EM	USD	1,064.9	1.5%	7.2%	8.5%	10.3%	7.2%
MSCI Asia Pacific Ex Japan	USD	534.5	1.8%	7.6%	9.0%	12.0%	8.6%
MSCI CHINA	HKD	81.2	3.1%	8.6%	11.0%	14.1%	9.1%
SET	Currency	Last	1Week	1 Month	3 Month	YTD	1 Year
SET Index	THB	1,637.9	2.8%	1.3%	-0.8%	4.7%	-2.6%
SET50 Index	THB	1,103.6	3.3%	2.5%	1.5%	5.6%	-0.8%
SET100 Index	THB	2,424.4	3.4%	2.3%	0.8%	5.7%	-1.6%
Thai Property Fund Index	THB	243.0	-4.1%	-7.1%	-2.2%	19.9%	16.0%
Commodities	Currency	Last	1Week	1 Month	3 Month	YTD	1 Year
NYMEX WTI Crude	USD	57.2	1.9%	8.8%	5.0%	26.1%	-5.7%
ICE Brent Crude	USD	62.5	1.3%	7.2%	6.8%	16.2%	-11.5%
Spot Gold	USD	1,458.9	-3.7%	-3.1%	-2.2%	13.8%	19.2%
Currency	Base Currency	Last	1Week	1 Month	3 Month	YTD	1 Year
Dollar Index		98.35	1.1%	-0.8%	0.9%	2.3%	1.7%
EURUSD	1 EUR in USD	1.10	-1.3%	0.4%	-1.6%	-3.9%	-3.0%
USDJPY	1 USD in JPY	109.25	1.0%	1.6%	3.4%	-0.4%	-4.2%
USDCNY	1 USD in CNY	7.00	-0.6%	-1.9%	-0.9%	1.7%	0.9%
USDTHB	1 USD in THB	30.41	0.8%	0.2%	-1.2%	-6.2%	-7.5%
			Change (bps)				
Treasury Yield	Currency	Last (%)	1Week	1 Month	3 Month	YTD	1 Year
US 2Y Yield	USD	1.67	12	21	3	-81	-129
US 5Y Yield	USD	1.75	20	34	17	-77	-135
US 10Y Yield	USD	1.94	23	36	20	-74	-130
TH 2Y Yield	THB	1.33	-6	-3	-8	-42	-55
TH 5Y Yield	THB	1.46	6	9	5	-68	-92
TH 10Y Yield	THB	1.67	17	21	17	-81	-113
			Flow (THBmn)				
Cummulative Net Buy	Currency		1Week	1 Month	3 Month	YTD	1 Year
Foreigners	THB		(2,378)	(5,046)	(63,072)	(16,457)	(31,076)
Local Institution	THB		11,619	17,913	38,096	37,439	53,621
Retail Investors	THB		(10,020)	(9,860)	28,812	(32,279)	(24,545)
Propreitary	THB		779	(3,008)	(3,836)	11,298	1,999

แหล่งที่มา: Bloomberg

## คำปฏิเสธข้อเรียกร้อง (DISCLAIMER)

เอกสารฉบับนี้จัดทำขึ้นโดยบริษัท เมืองไทยประกันชีวิต จำกัด (มหาชน) ("บริษัท") ข้อมูลที่ปรากฏในเอกสารฉบับนี้จัดทำโดยอาศัยข้อมูลที่จัดทำมาจากแหล่งที่เชื่อหรือควรเชื่อว่าจะมีความน่าเชื่อถือ และ/หรือถูกต้อง อย่างไรก็ตาม บริษัทไม่ยืนยันและไม่รับรองถึงความครบถ้วน สมบูรณ์หรือถูกต้องของข้อมูลดังกล่าว และไม่ได้ประกันราคาหรือผลตอบแทนของหลักทรัพย์ที่ปรากฏข้างต้น แม้ว่าข้อมูลดังกล่าวจะปรากฏข้อความที่อาจเป็นหรืออาจตีความว่าเป็นเช่นนั้นได้ บริษัทจึงไม่รับผิดชอบต่อการนำเอาข้อมูล ข้อความ ความเห็น และ/หรือบทสรุปที่ปรากฏในเอกสารฉบับนี้ไปใช้ไม่ว่ากรณีใดๆ ข้อมูลและความเห็นที่ปรากฏอยู่ในเอกสารฉบับนี้ มิได้ประสงค์จะชี้ชวน เสนอแนะ หรือจูงใจให้ซื้อหรือขายหลักทรัพย์ที่ปรากฏในเอกสารฉบับนี้ และข้อมูลอาจมีการแก้ไขเพิ่มเติมเปลี่ยนแปลงโดยมิต้องแจ้งให้ทราบล่วงหน้า บริษัทขอสงวนสิทธิ์ในข้อมูลที่ปรากฏในเอกสารนี้ ห้ามมิให้ผู้ใดใช้ประโยชน์ ทำซ้ำ ดัดแปลง นำออกแสดง ทำให้ปรากฏ หรือเผยแพร่ต่อสาธารณชน ไม่ว่าด้วยประการใดๆ ซึ่งข้อมูลในเอกสารนี้ ไม่ว่าทั้งหมดหรือบางส่วน เว้นแต่ได้รับอนุญาตเป็นหนังสือจากบริษัทเป็นการล่วงหน้า ในการซื้อหรือขายหลักทรัพย์ย่อมมีความเสี่ยง ผู้ลงทุนควรทำความเข้าใจอย่างถ่องแท้ต่อลักษณะของหลักทรัพย์แต่ละประเภท และควรศึกษาข้อมูลของบริษัทที่ออกหลักทรัพย์และข้อมูลอื่นใดที่เกี่ยวข้องก่อนตัดสินใจลงทุน

ข้อมูลผลตอบแทนของกองทุนเป็นข้อมูลจากแหล่งที่มาที่น่าเชื่อถือ อย่างไรก็ตาม บริษัทและบริษัทที่จัดทำแหล่งข้อมูลที่ยังอ้างอิง มีอาจรับประกันความถูกต้องครบถ้วนของข้อมูลดังกล่าวได้ ในการใช้ข้อมูลจึงต้องใช้ความระมัดระวังด้วยวิจารณญาณของตนเองและรับผิดชอบในความเสียหายต่างๆ ที่อาจเกิดขึ้น โดยสามารถตรวจสอบข้อมูลผลตอบแทนจากบริษัทที่ออกหลักทรัพย์ดังกล่าว ทั้งนี้ ผลการดำเนินงานในอดีตของกองทุน มิได้เป็นสิ่งยืนยันถึงผลการดำเนินงานในอนาคต ควรทำความเข้าใจลักษณะกองทุน เงื่อนไขผลตอบแทนและความเสี่ยงก่อนตัดสินใจลงทุน