

สรุปข่าวสำคัญในรอบสัปดาห์

18 – 22 พฤศจิกายน 2562

• ECB มั่นใจเศรษฐกิจไม่เข้าสู่ภาวะถดถอย

นายฟิลิป เลน หัวหน้านักเศรษฐศาสตร์ของธนาคารกลางยุโรป (ECB) เปิดเผยในการให้สัมภาษณ์ว่า ตัวเลขเศรษฐกิจของยูโรโซนในไตรมาส 3 ที่ขยายตัวน้อยกว่าที่คาดการณ์ไว้ ยังไม่ใช่สัญญาณชี้วัดเศรษฐกิจของยุโรปสู่ภาวะถดถอย พร้อมคาดการณ์ว่าเศรษฐกิจจะกลับมาฟื้นตัวขึ้นได้ในช่วง 1-2 ปีข้างหน้าจากมาตรการผ่อนคลายทางการเงิน โดยนายเลน กล่าวเพิ่มเติมว่าประเทศในกลุ่มยูโรโซนควรใช้ประโยชน์จากอัตราดอกเบี้ยในปัจจุบันที่อยู่ในระดับต่ำเพื่อลดภาระหนี้สาธารณะมากกว่าการใช้งบประมาณเพื่อเพิ่มการใช้จ่ายภาครัฐหรือปรับลดภาษี

• แบงก์ชาติจีนหั่นดอกเบี้ยเงินกู้กระตุ้นเศรษฐกิจ

ธนาคารกลางจีน (PBOC) ปรับลดอัตราดอกเบี้ยเงินกู้ (Loan Prime Rate : LPR) ประเภท 1 ปี และ 5 ปี ลง 0.05 % สู่ระดับ 4.15% และ 4.8% ตามลำดับ โดยมีเป้าหมายสำหรับการปรับลดอัตราดอกเบี้ย เพื่อลดต้นทุนการกู้เงินและกระตุ้นให้ธนาคารพาณิชย์ปล่อยกู้แก่ธุรกิจขนาดกลางและเล็กที่ได้รับผลกระทบจากการชะลอตัวของภาวะเศรษฐกิจ

• สมาชิกแทนของสหรัฐฯไฟเขียวขยายระยะเวลางบประมาณชั่วคราว

สภาผู้แทนราษฎรของสหรัฐฯลงมติผ่านร่างงบประมาณชั่วคราว ด้วยคะแนนเสียง 231 ต่อ 192 เสียง เพื่อหลีกเลี่ยงการปิดทำการของหน่วยงานภาครัฐบางส่วน โดยร่างกฎหมายจะขยายระยะเวลาสำหรับการใช้งบประมาณชั่วคราวไปเป็นวันที่ 20 ธ.ค.นี้ จากร่างกฎหมายเดิมที่จะหมดอายุภายในวันที่ 21 พ.ย. ที่ผ่านมา

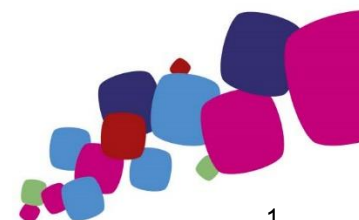
ที่มา: อินโฟเควส, BISNEWS, KRESEARCH

สรุปภาวะตลาด

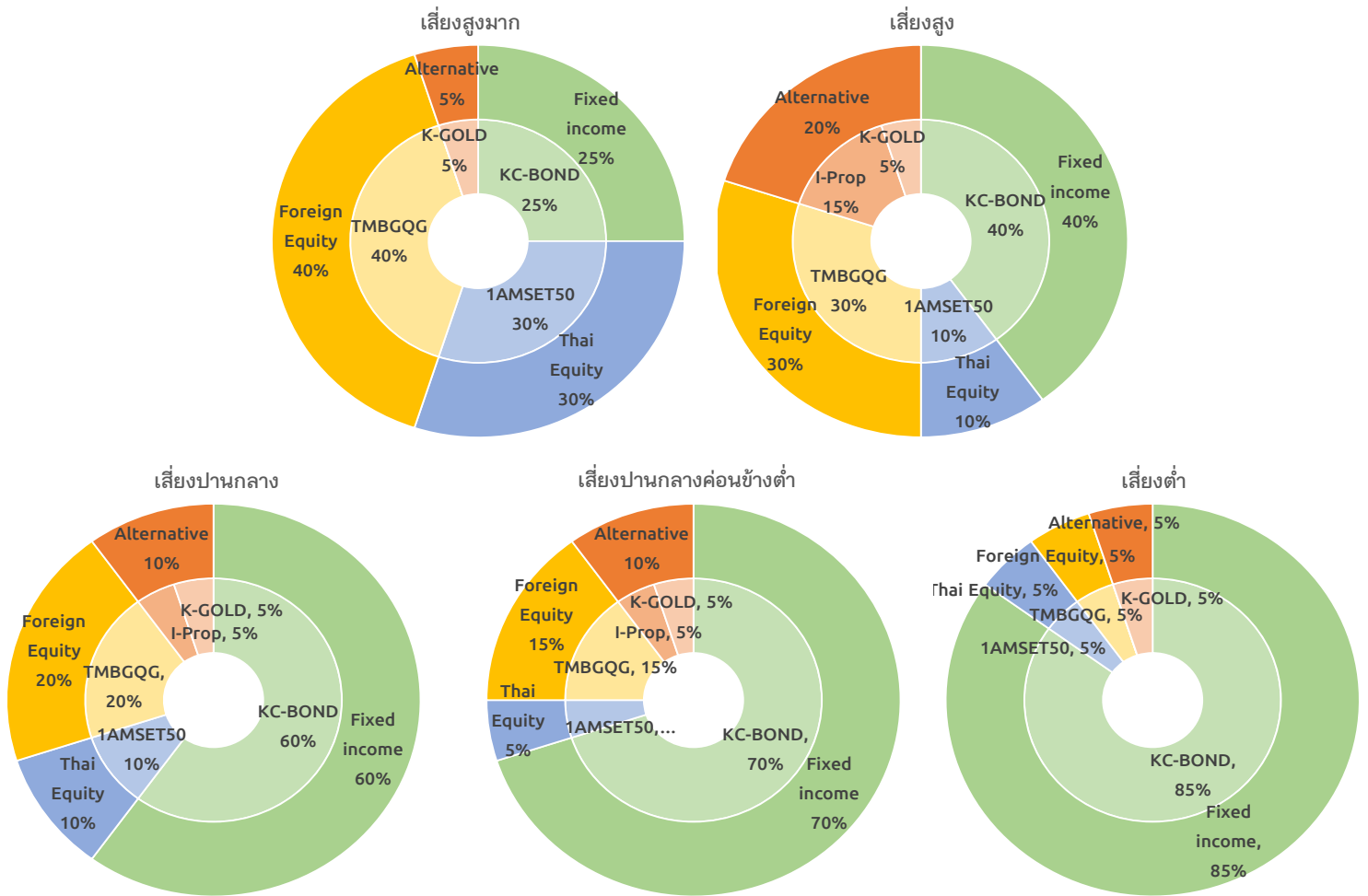
	Underweight	Neutral	Overweight	มุมมองการลงทุน
Cash				• ลดความเสี่ยงในภาวะตลาดผันผวนสูง
Global Equity				• Trade หนุน Sentiment แต่ราคาเริ่มสูงเทียบกำไรที่โตต่ำ
Thai Equity				• การบริโภคเริ่มแผ่ว กำไรลดต่ำ ราคายังแพง
Fixed Income				• ผ่อนคลายการเงินกระตุ้นเติบโต แต่ตลาดรับรู้ไปบ้างแล้ว
Property				• ราคาปรับฐานจาก Bond Yield เติง แต่ความเป็น Defensive ยังสนับสนุน
Gold				• สินทรัพย์ที่ช่วยกระจายความเสี่ยงในภาวะตลาดหุ้นผันผวน

“สถานการณ์ลงทุนมีความไม่แน่นอนสูง เราแนะนำให้กระจายการลงทุนให้เหมาะสมกับความเสี่ยงที่รับได้ของผู้ลงทุน”

- ในสัปดาห์ที่ผ่านมา ดัชนีหุ้นไทย (SET index) ปรับตัวลง 0.3% หลังจากตัวเลขประกอบกิจการของบริษัทจดทะเบียนและตัวเลข GDP ในไตรมาส 3 ของประเทศไทย ประกาศออกมาเกี่ยวกับการคาดการณ์ของตลาด ในส่วนหุ้นโลก (MSCI ACWI) ปรับลง 0.3% เนื่องจากตลาดเริ่มมีความกังวลต่อการเจรจาทางการค้า ที่ยังคงหาข้อสรุปไม่ได้ระหว่างจีนและสหรัฐฯ



ตัวอย่างพอร์ตโฟลิโอแนะนำสำหรับผู้ลงทุนแต่ละระดับความเสี่ยง



ผลการดำเนินงานของกองทุนตามตัวอย่างพอร์ตโฟลิโอ

ประเภทสินทรัพย์	ชื่อกองทุน	ผลการดำเนินงาน				
		3 เดือน	6 เดือน	ตั้งแต่ต้นปี	1 ปี	3 ปี (ต่อปี)
Money Market	K-CASH	0.36%	0.8%	1.3%	1.5%	1.3%
Fixed Income	K-CBOND	0.51%	2.0%	3.0%	3.3%	2.1%
Thai Equity	1AMSET50	-0.8%	1.3%	4.6%	2.1%	7.2%
Global Equity	TMBGQG	1.7%	5.4%	22.4%	17.5%	12.5%
Property Fund	PRINCIPAL iPROP	0.9%	7.4%	20.2%	19.5%	10.8%
Gold	K-GOLD	-3.1%	11.8%	11.1%	15.7%	4.5%

คำเตือน: ผลการดำเนินงานในอดีตของกองทุนรวมมิได้เป็นที่ยืนยันถึงผลการดำเนินงานในอนาคต

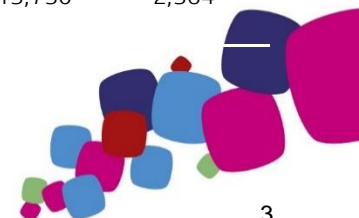
ข้อมูล ณ 25/11/2562

ข้อมูลตลาด

ข้อมูล ณ วันที่ 22/11/2562

Global Indices	Currency	Last	1Week	Return (%)			
				1 Month	3 Month	YTD	1 Year
DOW JONES	USD	27,875.6	-0.5%	3.9%	8.8%	19.5%	13.9%
S&P 500	USD	3,110.3	-0.3%	3.5%	9.2%	24.1%	17.4%
NASDAQ	USD	8,519.9	-0.2%	4.9%	9.9%	28.4%	22.2%
Euro Stoxx50	EUR	3,687.3	-0.7%	2.2%	10.6%	22.9%	17.9%
Euro Stoxx600	EUR	404.0	-0.5%	2.3%	8.8%	19.6%	14.6%
FTSE 100	GBP	7,326.8	0.3%	0.9%	3.3%	8.9%	5.3%
NIKKEI	JPY	23,112.9	-0.8%	2.2%	11.6%	15.5%	6.8%
Topix	JPY	1,691.3	-0.3%	3.2%	12.6%	13.2%	3.8%
HANG SENG	HKD	26,595.1	1.0%	0.1%	1.6%	2.9%	2.2%
CSI 300	CNY	3,850.0	-0.7%	-0.5%	0.8%	27.9%	19.8%
S&P/ASX 200	AUD	6,709.8	-1.2%	0.5%	2.9%	18.8%	17.9%
Straits Times	SGD	3,225.7	-0.4%	2.6%	3.7%	5.1%	6.1%
MSCI ACWI	USD	543.3	-0.3%	2.8%	8.5%	19.2%	13.8%
MSCI WORLD	USD	2,273.9	-0.4%	3.0%	8.6%	20.7%	14.6%
MSCI EUROPE	EUR	135.8	-0.5%	2.1%	8.6%	18.9%	13.8%
MSCI EM	USD	1,048.6	0.0%	1.7%	7.7%	8.6%	7.4%
MSCI Asia Pacific Ex Japan	USD	523.1	-0.4%	1.8%	6.3%	9.6%	8.6%
MSCI CHINA	HKD	79.2	0.7%	3.1%	5.5%	11.2%	7.5%
SET	Currency	Last	1Week	1 Month	3 Month	YTD	1 Year
Set Index	THB	1,597.7	-0.3%	-2.1%	-3.0%	2.2%	-0.4%
Set50 Index	THB	1,077.5	-0.4%	-1.1%	-1.0%	3.1%	1.1%
Set100 Index	THB	2,362.6	-0.3%	-1.5%	-1.8%	3.0%	0.6%
Thai Property Fund Index	THB	241.0	0.5%	-6.8%	-2.1%	19.0%	17.1%
Commodities	Currency	Last	1Week	1 Month	3 Month	YTD	1 Year
NYMEX WTI Crude	USD	57.8	0.1%	3.2%	6.6%	27.2%	5.7%
ICE Brent Crude	USD	63.4	0.1%	3.6%	6.8%	17.8%	1.3%
Spot Gold	USD	1,461.6	-0.5%	-2.0%	-4.3%	14.0%	19.1%
Currency	Base Currency	Last	1Week	1 Month	3 Month	YTD	1 Year
Dollar Index		98.27	0.3%	0.8%	0.6%	2.2%	1.6%
EURUSD	1 EUR in USD	1.10	-0.3%	-1.0%	-1.1%	-3.9%	-3.4%
USDJPY	1 USD in JPY	108.63	-0.1%	-0.1%	3.1%	-1.0%	-3.8%
USDCNY	1 USD in CNY	7.04	0.4%	-0.4%	-0.8%	2.3%	1.5%
USDTHB	1 USD in THB	30.21	0.1%	-0.3%	-1.9%	-6.8%	-8.3%
Treasury Yield	Currency	Last (%)	1Week	1 Month	3 Month	YTD	1 Year
US 2Y Yield	USD	1.63	2	5	9	-86	-119
US 5Y Yield	USD	1.62	-2	3	21	-89	-127
US 10Y Yield	USD	1.77	-6	1	24	-91	-129
TH 2Y Yield	THB	1.30	0	-10	-14	-45	-53
TH 5Y Yield	THB	1.44	-2	2	-2	-70	-85
TH 10Y Yield	THB	1.68	-2	15	15	-80	-104
Cummulative Net Buy	Currency	1Week	1 Month	3 Month	YTD	1 Year	
Foreigners	THB	(1,046)	(3,068)	(24,986)	(14,350)	(20,351)	
Local Institution	THB	(3,068)	2,337	(803)	24,361	44,081	
Retail Investors	THB	3,469	(1,348)	22,465	(23,761)	(26,094)	
Propreitary	THB	645	2,080	3,324	13,750	2,364	

แหล่งที่มา: Bloomberg



คำปฏิเสธข้อเรียกร้อง (DISCLAIMER)

เอกสารฉบับนี้จัดทำขึ้นโดยบริษัท เมืองไทยประกันชีวิต จำกัด (มหาชน) ("บริษัท") ข้อมูลที่ปรากฏในเอกสารฉบับนี้จัดทำโดยอาศัยข้อมูลที่จัดทำมาจากแหล่งที่เชื่อหรือควรเชื่อว่าจะมีความน่าเชื่อถือ และ/หรือถูกต้อง อย่างไรก็ตาม บริษัทไม่ยืนยันและไม่รับรองถึงความครบถ้วน สมบูรณ์หรือถูกต้องของข้อมูลดังกล่าว และไม่ได้ประกันราคาหรือผลตอบแทนของหลักทรัพย์ที่ปรากฏข้างต้น แม้ว่าข้อมูลดังกล่าวจะปรากฏข้อความที่อาจเป็นหรืออาจตีความว่าเป็นเช่นนั้นได้ บริษัทจึงไม่รับผิดชอบต่อการนำเอาข้อมูล ข้อความ ความเห็น และ/หรือบทสรุปที่ปรากฏในเอกสารฉบับนี้ไปใช้ไม่ว่ากรณีใดๆ ข้อมูลและความเห็นที่ปรากฏอยู่ในเอกสารฉบับนี้ มิได้ประสงค์จะชี้ชวน เสนอแนะ หรือจูงใจให้ซื้อหรือขายหลักทรัพย์ที่ปรากฏในเอกสารฉบับนี้ และข้อมูลอาจมีการแก้ไขเพิ่มเติมเปลี่ยนแปลงโดยมิต้องแจ้งให้ทราบล่วงหน้า บริษัทขอสงวนสิทธิ์ในข้อมูลที่ปรากฏในเอกสารนี้ ห้ามมิให้ผู้ใดใช้ประโยชน์ ทำซ้ำ ดัดแปลง นำออกแสดง ทำให้ปรากฏ หรือเผยแพร่ต่อสาธารณชน ไม่ว่าด้วยประการใดๆ ซึ่งข้อมูลในเอกสารนี้ ไม่ว่าทั้งหมดหรือบางส่วน เว้นแต่ได้รับอนุญาตเป็นหนังสือจากบริษัทเป็นการล่วงหน้า ในการซื้อหรือขายหลักทรัพย์ย่อมมีความเสี่ยง ผู้ลงทุนควรทำความเข้าใจอย่างถ่องแท้ต่อลักษณะของหลักทรัพย์แต่ละประเภท และควรศึกษาข้อมูลของบริษัทที่ออกหลักทรัพย์และข้อมูลอื่นใดที่เกี่ยวข้องก่อนตัดสินใจลงทุน

ข้อมูลผลตอบแทนของกองทุนเป็นข้อมูลจากแหล่งที่มาที่น่าเชื่อถือ อย่างไรก็ตาม บริษัทและบริษัทที่จัดทำแหล่งข้อมูลที่ยังอ้างอิง มีอาจรับประกันความถูกต้องครบถ้วนของข้อมูลดังกล่าวได้ ในการใช้ข้อมูลจึงต้องใช้ความระมัดระวังด้วยวิจารณญาณของตนเองและรับผิดชอบในความเสียหายต่างๆ ที่อาจเกิดขึ้น โดยสามารถตรวจสอบข้อมูลผลตอบแทนจากบริษัทที่ออกหลักทรัพย์ดังกล่าว ทั้งนี้ ผลการดำเนินงานในอดีตของกองทุน มิได้เป็นสิ่งยืนยันถึงผลการดำเนินงานในอนาคต ควรทำความเข้าใจลักษณะกองทุน เงื่อนไขผลตอบแทนและความเสี่ยงก่อนตัดสินใจลงทุน