

สรุปข่าวสำคัญในรอบสัปดาห์

02 – 06 ธันวาคม 2562

• กรมไฟเขียวกองทุนรวมเพื่อการออม (SSF) เพื่อทดแทนกองทุนรวมหุ้นระยะยาว (LTF)

คณะรัฐมนตรีมีมติเห็นชอบมาตรการส่งเสริมการออมระยะยาว โดยการให้สิทธิประโยชน์ทางภาษีแก่กองทุนรวมเพื่อการออม (SSF) ซึ่งกำหนดนโยบายการลงทุนให้สามารถลงทุนในหลักทรัพย์ได้ทุกประเภท ในด้านสิทธิประโยชน์ บุคคลธรรมดาสามารถลดหย่อนภาษีสำหรับเงินที่จ่ายเป็นค่าซื้อหน่วยลงทุนได้ไม่เกินร้อยละ 30 ของเงินได้ถึงประเมิน และ/หรือ ไม่เกิน 200,000 บาท โดยไม่มีการกำหนดจำนวนขั้นต่ำในการซื้อและไม่กำหนดเงื่อนไขในการซื้อต่อเนื่อง อย่างไรก็ตาม ผู้ซื้อกองทุนรวมเพื่อการออม (SSF) จะสามารถขายหน่วยลงทุนได้เมื่อถือหน่วยลงทุนมาแล้วไม่น้อยกว่า 10 ปี

• สหรัฐวางแผนรีดภาษีสินค้าฝรั่งเศสเพิ่ม

สหรัฐเผยกำลังพิจารณาเรียกเก็บภาษีสินค้านำเข้าจากฝรั่งเศสเพิ่มขึ้นเป็น 100% ในวงเงินราว 2.4 พันล้านดอลลาร์ เพื่อตอบโต้ฝรั่งเศสที่ผ่านร่างกฎหมายภาษีดิจิทัลที่จะมีการเก็บภาษีที่ระดับ 3 % ซึ่งการเก็บภาษีดิจิทัลนี้จะส่งผลกระทบต่อบริษัทเทคโนโลยีรายใหญ่ของสหรัฐ อาทิเช่น Amazon, Google และ Facebook

• ราคาน้ำมันดิบพุ่งแรงหลัง OPEC ส่งสัญญาณลดกำลังการผลิต

ราคาน้ำมันดิบ WTI ปรับตัวเพิ่มขึ้นโดยปิดที่ระดับ 59.2 เหรียญต่อบาร์เรล (เพิ่มขึ้น 7.3% จากสัปดาห์ก่อน) หลังจากที่กลุ่ม OPEC ตกลงลดกำลังการผลิตเพิ่มเติม 5 แสนบาร์เรลต่อวัน รวมทั้งชาติอู่อาระเบียที่ประกาศเสริมว่าจะลดกำลังการผลิต 4 แสนบาร์เรลต่อวัน ส่งผลให้ยอดรวมการปรับลดกำลังการผลิตอย่างไม่เป็นทางการของกลุ่ม OPEC รวม 2.1 ล้านบาร์เรลต่อวัน โดยข้อตกลงใหม่นี้จะมีผลตั้งแต่วันที่ 1 มกราคม 2563 ถึง มีนาคม 2563

ที่มา: อินโฟเควส, BISNEWS, KRESEARCH

สรุปภาวะตลาด

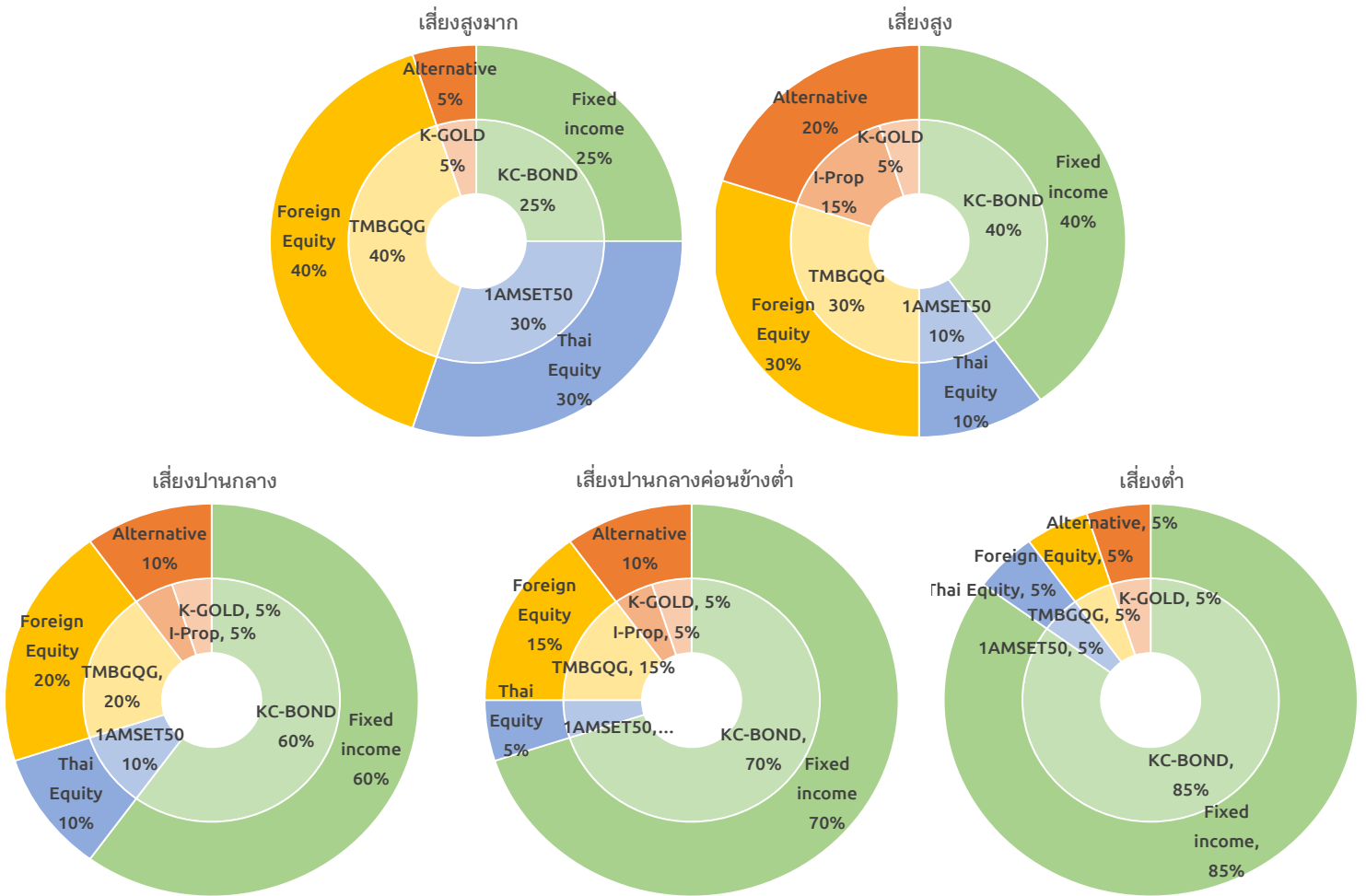
	Underweight	Neutral	Overweight	มุมมองการลงทุน
Cash				• ลดความเสี่ยงในภาวะตลาดผันผวนสูง
Global Equity				• Trade หนุน Sentiment แต่ราคาเริ่มสูงเทียบกำไรที่โตต่ำ
Thai Equity				• การบริโภคเริ่มแผ่ว กำไรลดต่ำ ราคาแพง
Fixed Income				• ผ่อนคลายการเงินกระตุ้นเติบโต แต่ตลาดรับรู้ไปบ้างแล้ว
Property				• ราคาปรับฐานจาก Bond Yield เติง แต่ความเป็น Defensive ยังสนับสนุน
Gold				• สินทรัพย์ที่ช่วยกระจายความเสี่ยงในภาวะตลาดหุ้นผันผวน

“สถานการณ์ลงทุนมีความไม่แน่นอนสูง เราแนะนำให้กระจายการลงทุนให้เหมาะสมกับความเสี่ยงที่รับได้ของผู้ลงทุน”

- ในสัปดาห์ที่ผ่านมา ดัชนีหุ้นไทย (SET index) ปรับตัวลงแรง 2% เนื่องจากตลาดมีความกังวลต่อการชะลอตัวของตัวเลขทางเศรษฐกิจในช่วงหลัง รวมทั้งมีแรงขายจากหุ้นกลุ่มธนาคาร หลังจากที่ว่าธนาคารแห่งประเทศไทยมีแนวโน้มที่จะออกมาตรการควบคุมค่าธรรมเนียมนิติธนาคารพาณิชย์คิดต่อธุรกิจขนาดกลางและเล็ก (SME) ในส่วนหุ้นโลก (MSCI ACWI) ปรับตัวขึ้น 0.3% สะท้อนตัวเลขการจ้างงานนอกภาคการเกษตรที่แข็งแกร่งของสหรัฐที่ปรับตัวเพิ่มขึ้น 266,000 ตำแหน่งในเดือนพฤศจิกายน และส่งผลให้อัตราการว่างงานลดลงสู่ระดับ 3.5% ซึ่งเป็นระดับต่ำสุดในรอบ 50 ปี



ตัวอย่างพอร์ตโฟลิโอแนะนำสำหรับผู้ลงทุนแต่ละระดับความเสี่ยง



ผลการดำเนินงานของกองทุนตามตัวอย่างพอร์ตโฟลิโอ

ประเภทสินทรัพย์	ชื่อกองทุน	ผลการดำเนินงาน				
		3 เดือน	6 เดือน	ตั้งแต่ต้นปี	1 ปี	3 ปี (ต่อปี)
Money Market	K-CASH	0.33%	0.7%	1.4%	1.5%	1.3%
Fixed Income	K-CBOND	0.54%	1.8%	3.1%	3.3%	2.2%
Thai Equity	1AMSET50	-5.7%	-3.8%	0.9%	-5.1%	5.7%
Global Equity	TMBGQG	1.1%	7.4%	22.6%	14.2%	13.2%
Property Fund	PRINCIPAL iPROP	-0.6%	6.9%	21.5%	20.5%	11.3%
Gold	K-GOLD	-2.7%	9.3%	12.3%	16.2%	5.4%

คำเตือน: ผลการดำเนินงานในอดีตของกองทุนรวมมิได้เป็นที่ยืนยันถึงผลการดำเนินงานในอนาคต

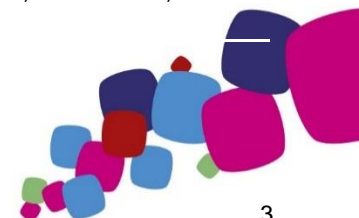
ข้อมูล ณ 06/12/2562

ข้อมูลตลาด

ข้อมูล ณ วันที่ 06/12/2562

			Return (%)				
Global Indices	Currency	Last	1Week	1 Month	3 Month	YTD	1 Year
DOW JONES	USD	28,015.1	-0.1%	1.9%	4.5%	20.1%	12.3%
S&P 500	USD	3,145.9	0.2%	2.2%	5.6%	25.5%	16.7%
NASDAQ	USD	8,656.5	-0.1%	2.9%	6.8%	30.5%	20.4%
Euro Stoxx50	EUR	3,692.3	-0.3%	0.1%	5.6%	23.0%	21.2%
Euro Stoxx600	EUR	407.4	0.0%	0.6%	5.2%	20.6%	18.7%
FTSE 100	GBP	7,239.7	-1.5%	-2.1%	-0.6%	7.6%	8.0%
NIKKEI	JPY	23,354.4	0.3%	0.2%	10.2%	16.7%	8.6%
Topix	JPY	1,713.4	0.8%	1.1%	11.5%	14.7%	6.4%
HANG SENG	HKD	26,498.4	0.6%	-4.3%	-0.7%	2.5%	1.3%
CSI 300	CNY	3,902.4	1.9%	-2.1%	-1.2%	29.6%	22.7%
S&P/ASX 200	AUD	6,707.0	-2.0%	0.7%	0.9%	18.8%	18.5%
Straits Times	SGD	3,194.7	0.0%	-2.1%	1.6%	4.1%	2.5%
MSCI ACWI	USD	548.1	0.3%	1.1%	5.2%	20.3%	14.4%
MSCI WORLD	USD	2,296.4	0.2%	1.5%	5.4%	21.9%	15.3%
MSCI EUROPE	EUR	136.8	-0.1%	0.3%	4.8%	19.8%	17.7%
MSCI EM	USD	1,049.0	0.9%	-1.9%	4.1%	8.6%	7.2%
MSCI Asia Pacific Ex Japan	USD	525.2	0.3%	-1.8%	3.7%	10.1%	8.4%
MSCI CHINA	HKD	80.5	1.3%	-0.4%	3.4%	13.1%	8.3%
SET	Currency	Last	1Week	1 Month	3 Month	YTD	1 Year
Set Index	THB	1,559.0	-2.0%	-4.0%	-6.7%	-0.3%	-5.7%
Set50 Index	THB	1,048.8	-2.0%	-4.1%	-5.4%	0.4%	-5.0%
Set100 Index	THB	2,302.2	-2.0%	-4.1%	-6.0%	0.4%	-5.5%
Thai Property Fund Index	THB	239.8	-1.5%	-3.5%	-7.7%	18.4%	17.4%
Commodities	Currency	Last	1Week	1 Month	3 Month	YTD	1 Year
NYMEX WTI Crude	USD	59.2	7.3%	5.1%	4.7%	30.4%	15.0%
ICE Brent Crude	USD	64.4	3.1%	4.3%	4.6%	19.7%	7.2%
Spot Gold	USD	1,460.2	-0.3%	-2.0%	-3.1%	13.9%	18.0%
Currency	Base Currency	Last	1Week	1 Month	3 Month	YTD	1 Year
Dollar Index		97.70	-0.6%	-0.3%	-0.7%	1.6%	0.9%
EURUSD	1 EUR in USD	1.11	0.4%	0.0%	0.3%	-3.5%	-2.7%
USDJPY	1 USD in JPY	108.58	-0.8%	-0.4%	1.6%	-1.0%	-3.6%
USDCNY	1 USD in CNY	7.04	0.0%	0.5%	-1.1%	2.3%	2.2%
USDTHB	1 USD in THB	30.36	0.4%	0.4%	-1.0%	-6.3%	-7.5%
			Change (bps)				
Treasury Yield	Currency	Last (%)	1Week	1 Month	3 Month	YTD	1 Year
US 2Y Yield	USD	1.61	0	1	7	-87	-115
US 5Y Yield	USD	1.66	4	3	23	-85	-109
US 10Y Yield	USD	1.84	6	1	28	-85	-106
TH 2Y Yield	THB	1.25	-3	-8	-12	-50	-50
TH 5Y Yield	THB	1.36	-2	-2	-4	-77	-89
TH 10Y Yield	THB	1.57	-4	0	3	-92	-104
			Flow (THBmn)				
Cummulative Net Buy	Currency		1Week	1 Month	3 Month	YTD	1 Year
Foreigners	THB		(6,740)	(11,416)	(31,993)	(27,497)	(35,855)
Local Institution	THB		3,358	(4,246)	(5,053)	30,608	26,547
Retail Investors	THB		5,752	11,496	30,275	(17,487)	3,679
Propreitary	THB		(2,370)	4,166	6,771	14,376	5,628

แหล่งที่มา: Bloomberg



คำปฏิเสธข้อเรียกร้อง (DISCLAIMER)

เอกสารฉบับนี้จัดทำขึ้นโดยบริษัท เมืองไทยประกันชีวิต จำกัด (มหาชน) ("บริษัท") ข้อมูลที่ปรากฏในเอกสารฉบับนี้จัดทำโดยอาศัยข้อมูลที่จัดทำมาจากแหล่งที่เชื่อหรือควรเชื่อว่าจะมีความน่าเชื่อถือ และ/หรือถูกต้อง อย่างไรก็ตาม บริษัทไม่ยืนยันและไม่รับรองถึงความครบถ้วน สมบูรณ์หรือถูกต้องของข้อมูลดังกล่าว และไม่ได้ประกันราคาหรือผลตอบแทนของหลักทรัพย์ที่ปรากฏข้างต้น แม้ว่าข้อมูลดังกล่าวจะปรากฏข้อความที่อาจเป็นหรืออาจตีความว่าเป็นเช่นนั้นได้ บริษัทจึงไม่รับผิดชอบต่อการนำเอาข้อมูล ข้อความ ความเห็น และ/หรือบทสรุปที่ปรากฏในเอกสารฉบับนี้ไปใช้ไม่ว่ากรณีใดๆ ข้อมูลและความเห็นที่ปรากฏอยู่ในเอกสารฉบับนี้ มิได้ประสงค์จะชี้ชวน เสนอแนะ หรือจูงใจให้ซื้อหรือขายหลักทรัพย์ที่ปรากฏในเอกสารฉบับนี้ และข้อมูลอาจมีการแก้ไขเพิ่มเติมเปลี่ยนแปลงโดยมิต้องแจ้งให้ทราบล่วงหน้า บริษัทขอสงวนสิทธิ์ในข้อมูลที่ปรากฏในเอกสารนี้ ห้ามมิให้ผู้ใดใช้ประโยชน์ ทำซ้ำ ดัดแปลง นำออกแสดง ทำให้ปรากฏ หรือเผยแพร่ต่อสาธารณชน ไม่ว่าด้วยประการใดๆ ซึ่งข้อมูลในเอกสารนี้ ไม่ว่าทั้งหมดหรือบางส่วน เว้นแต่ได้รับอนุญาตเป็นหนังสือจากบริษัทเป็นการล่วงหน้า ในการซื้อหรือขายหลักทรัพย์ย่อมมีความเสี่ยง ผู้ลงทุนควรทำความเข้าใจอย่างถ่องแท้ต่อลักษณะของหลักทรัพย์แต่ละประเภท และควรศึกษาข้อมูลของบริษัทที่ออกหลักทรัพย์และข้อมูลอื่นใดที่เกี่ยวข้องก่อนตัดสินใจลงทุน

ข้อมูลผลตอบแทนของกองทุนเป็นข้อมูลจากแหล่งที่มาที่น่าเชื่อถือ อย่างไรก็ตาม บริษัทและบริษัทที่จัดทำแหล่งข้อมูลที่ยังอ้างอิง มีอาจรับประกันความถูกต้องครบถ้วนของข้อมูลดังกล่าวได้ ในการใช้ข้อมูลจึงต้องใช้ความระมัดระวังด้วยวิจารณญาณของตนเองและรับผิดชอบในความเสียหายต่างๆ ที่อาจเกิดขึ้น โดยสามารถตรวจสอบข้อมูลผลตอบแทนจากบริษัทที่ออกหลักทรัพย์ดังกล่าว ทั้งนี้ ผลการดำเนินงานในอดีตของกองทุน มิได้เป็นสิ่งยืนยันถึงผลการดำเนินงานในอนาคต ควรทำความเข้าใจลักษณะกองทุน เงื่อนไขผลตอบแทนและความเสี่ยงก่อนตัดสินใจลงทุน