

IR Fact Sheet

เมืองไทย
ประกันชีวิต
MUANG THAI LIFE ASSURANCE

The Company for Forward Thinking People

ฉบับที่ 43: สิงหาคม 2561

Key information

วิสัยทัศน์

" มุ่งมั่นเป็นคู่คิดที่ลูกค้าวางใจ
ผ่านนวัตกรรมเพื่อตอบสนองทุกความต้องการ
ด้วยการทำงานที่มีลูกค้าเป็นศูนย์กลาง "

พันธกิจ

- ❖ เราคือผู้นำการประกันชีวิตในระดับภูมิภาค ที่มีความแข็งแกร่งทั้งทางด้านการเงิน การบริการ และภาพลักษณ์ ภายใต้หลักธรรมาภิบาล และระบบการบริหารความเสี่ยง ระดับมาตรฐานสากล
- ❖ เราเข้าใจความต้องการและพฤติกรรมของลูกค้าอย่างลึกซึ้ง เพื่อส่งมอบสินค้าและบริการที่เหมาะสมในการสร้างความมั่นคงทางการเงิน และเติมเต็มชีวิตของลูกค้าได้อย่างสมบูรณ์ตลอดช่วงชีวิต
- ❖ เราให้ความสำคัญกับความยั่งยืนในระยะยาว พร้อมทั้งมุ่งมั่นที่จะส่งมอบความสุขแก่ลูกค้า พนักงาน พันธมิตรทางธุรกิจ ผู้ถือหุ้น และสังคม

ประวัติความเป็นมา: 6 เมษายน 2494 ก่อตั้งบริษัท
1 ตุลาคม 2555 แปรสภาพเป็นบริษัทมหาชนจำกัด

ทุนจดทะเบียน: 1,000 ล้านบาท

สัดส่วนผู้ถือหุ้น:



ประธานกรรมการ: นายโพธิพงษ์ ลำคำ

กรรมการผู้จัดการและประธานเจ้าหน้าที่บริหาร: นายสวระ ลำคำ

จำนวนสาขา: 174 สาขา (ไม่รวมสำนักงานใหญ่)

จำนวนสำนักงานตัวแทน: 54 แห่ง (ณ วันที่ 24 ส.ค. 2561)

จำนวนโรงพยาบาลเครือข่าย: โรงพยาบาล (302), คลินิก (161)

สำนักงานผู้แทน: กรุงเทพมหานคร สาธารณรัฐแห่งสหภาพเมียนมา

Credit Ratings:

FitchRatings

Rating	Outlook
International	BBB+ Stable
National	AAA (tha) Stable

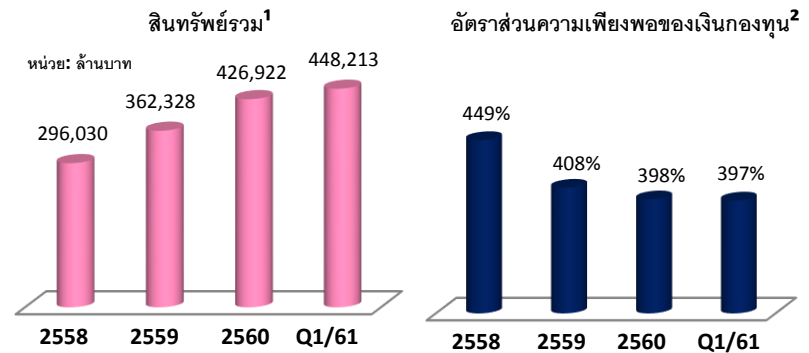
(ณ วันที่ 8 พ.ย. 60)

S&P Global

Rating	Outlook
International	BBB+ Stable
National	-

(ณ วันที่ 27 พ.ย. 60)

Financial Highlight



หมายเหตุ: 1. ข้อมูลสินทรัพย์ผ่านการสอบทานแล้วโดยผู้สอบบัญชีรับอนุญาต
2. การคำนวณเงินกองทุนของบริษัทฯ ดำเนินการตามหลักการคำนวณเงินกองทุนตามระดับความเสี่ยง (RBC)

Market Position

1 – 30 มิถุนายน 2561

เบี้ยประกันชีวิตรับรายใหม่

MTL เป็น **อันดับที่ 2** ของธุรกิจประกันชีวิต

จำนวน 2,459.88 ล้านบาท โดยมีอัตราการเติบโต -67.69% (YoY)

คิดเป็นส่วนแบ่งทางการตลาด **14.32%**

เบี้ยประกันชีวิตรับต่ออายุ

MTL เป็น **อันดับที่ 2** ของธุรกิจประกันชีวิต

จำนวน 8,088.31 ล้านบาท โดยมีอัตราการเติบโต 4.22% (YoY)

คิดเป็นส่วนแบ่งทางการตลาด **19.54%**

เบี้ยประกันชีวิตรับรวม

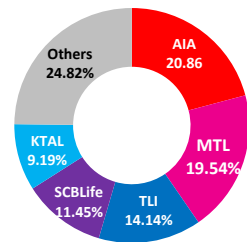
MTL เป็น **อันดับที่ 2** ของธุรกิจประกันชีวิต

จำนวน 10,548.19 ล้านบาท โดยมีอัตราการเติบโต -31.39% (YoY)

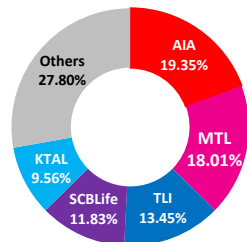
คิดเป็นส่วนแบ่งทางการตลาด **18.01%**

ภาพรวมธุรกิจประกันชีวิต

- ✓ เบี้ยประกันรับรายใหม่ จำนวน 17,173.90 ล้านบาท มีอัตราการเติบโตที่ -11.64% (YoY)
- ✓ เบี้ยประกันรับต่ออายุ จำนวน 41,386.24 ล้านบาท มีอัตราการเติบโตที่ 2.62% (YoY)
- ✓ เบี้ยประกันรับรวม จำนวน 58,560.13 ล้านบาท มีอัตราการเติบโตที่ -2.02% (YoY)



เบี้ยประกันชีวิตรับต่ออายุ



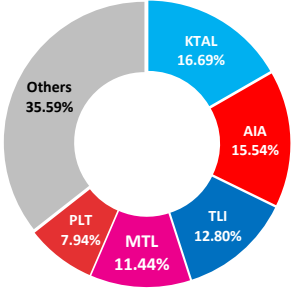
เบี้ยประกันชีวิตรับรวม

ที่มา: สมาคมประกันชีวิตไทย

มกราคม – มิถุนายน 2561

MTL อันดับที่ 4 เบี้ยประกันชีวิตรับรายใหม่

เป็นจำนวนเงิน 10,294.64 ล้านบาท
คิดเป็นส่วนแบ่งทางการตลาด **11.44%**



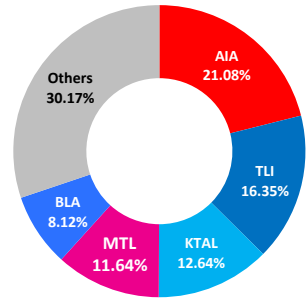
Industry: 8.47% growth (YoY)



➢ ธุรกิจประกันชีวิตมี
เบี้ยประกันชีวิตรับรายใหม่ 89,970.03 ล้านบาท

MTL อันดับที่ 4 เบี้ยประกันชีวิตรับปีแรก

เป็นจำนวนเงิน 5,395.29 ล้านบาท
คิดเป็นส่วนแบ่งทางการตลาด **11.64%**



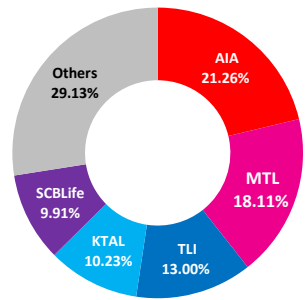
Industry: -8.03% growth (YoY)



➢ ธุรกิจประกันชีวิตมี
เบี้ยประกันชีวิตรับปีแรก 46,347.39 ล้านบาท

MTL อันดับที่ 2 เบี้ยประกันชีวิตรับต่ออายุ

เป็นจำนวนเงิน 40,307.56 ล้านบาท
คิดเป็นส่วนแบ่งทางการตลาด **18.11%**



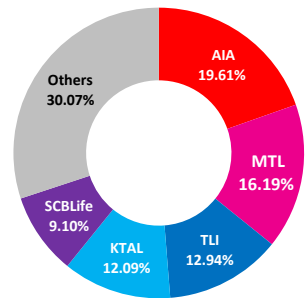
Industry: 3.68% growth (YoY)



➢ ธุรกิจประกันชีวิตมี
เบี้ยประกันชีวิตรับต่ออายุ 222,560.20 ล้านบาท

MTL อันดับที่ 2 เบี้ยประกันชีวิตรับรวม

เป็นจำนวนเงิน 50,602.20 ล้านบาท
คิดเป็นส่วนแบ่งทางการตลาด **16.19%**



Industry: 5.01% growth (YoY)



➢ ธุรกิจประกันชีวิตมี
เบี้ยประกันชีวิตรับรวม 312,530.24 ล้านบาท

ที่มา: สมาคมประกันชีวิตไทย



IR Corner

**ประกันสุขภาพ
จะซื้อทั้งทีต้องดูอะไรบ้าง**

ประกันสุขภาพในปัจจุบันมีอยู่มากมาย ซึ่งแต่ละแบบก็ตอบโจทย์สถานการณ์ที่ต่างกันไป มาดูกันว่าเคล็ดลับในการเลือกซื้อประกันสุขภาพมีอะไรบ้าง

ประเภทของประกันสุขภาพ

แบ่งออกได้เป็น 4 ประเภทหลักๆ ได้แก่

1. ค่ารักษาพยาบาล



ผู้ป่วยใน



ผู้ป่วยนอก



โรคร้ายแรง

2. อุบัติเหตุ

3. ทูพพลภาพถาวร

4. ชดเชยรายได้



เราควรจะมีอย่างน้อยๆ ทุกประเภท ซึ่งหากหมวดไหนเรามีโอกาสเสี่ยงมากกว่าคนอื่น ก็ควรเพิ่มให้สูงขึ้นเป็นพิเศษ

รูปแบบประกันสุขภาพ

ซื้อเดี่ยว

- สัญญามีผลบังคับปีต่อปี
- พิจารณาใหม่ทุกปี
- เบี้ยประกันรวมอาจถูกกว่า



ซื้อพ่วง

- สัญญามีผลบังคับต่อเนื่องตามสัญญาหลัก และไม่เกินอายุรับประกันต่อเนื่องสูงสุด



เงื่อนไขในการต่ออายุประกันสุขภาพ

ในการต่ออายุกรมธรรม์ประกันสุขภาพทุกๆ ปี โดยทั่วไป บริษัทประกันภัยอาจพิจารณาไม่ต่ออายุสัญญาประกันสุขภาพได้ ใน 2 กรณี คือ

1. มีการเรียกร้องค่าสินไหมมากผิดปกติ เช่น มีความถี่ในการเรียกร้องค่าสินไหมสูงขึ้น ด้วยสาเหตุที่ไม่สมเหตุสมผล
2. ผู้เอาประกันภัยป่วยด้วยโรคเรื้อรัง



การบอกเลิกสัญญา

บริษัทสามารถบอกเลิกสัญญา ระหว่างปีกรมธรรม์ได้ในกรณีเดียว คือ หากพบว่าผู้เอาประกันภัยทุจริตในการเรียกร้องค่าสินไหม



ทราบเคล็ดลับในการเลือกซื้อประกันสุขภาพแล้วอย่าลืมบอกต่อกันนะครี

ที่มา: สำนักงาน คปภ.

โครงการ เมืองไทย รับทรัพย์ตลอดชีพ 90/7



ทำ 1 ได้ถึง 2

รวมหลักประกันตลอดชีพกับการรับทรัพย์เข้าด้วยกัน



จ่ายเบี้ยสั้น

เพียง 7 ปี แต่คุ้มครองยาวนาน



มีเงินจ่ายคืน

รับต่อเนื่องไปตลอดอายุสัญญา

ดูรายละเอียด



ดาวน์โหลดโบรชัวร์



แบบประกันภัย เบาหวาน เบทเทอร์แคร์



คำรักษาพยาบาล

คุ้มครองคำรักษาพยาบาลผู้ป่วยนอกและผู้ป่วยใน จากการบาดเจ็บหรือเจ็บป่วยทั่วไป ซึ่งอาจเกี่ยวข้องหรือไม่เกี่ยวข้องกับโรคเบาหวานก็ได้



ภาวะโรคแทรกซ้อน

จากเบาหวานระยะแรก (กลุ่มที่ 2)



ภาวะโรคแทรกซ้อน

จากเบาหวานระยะรุนแรง (กลุ่มที่ 1)



ความคุ้มครองชีวิต

ดูรายละเอียด



เงื่อนไข

1. เฉพาะผู้เป็นโรคเบาหวานชนิดที่ 2
2. อายุรับประกันภัย 21-70 ปี
3. ระยะเวลาเอาประกันภัย 2 ปี
4. ระยะเวลาชำระเบี้ยประกันภัย 2 ปี
5. ชำระเบี้ยประกันภัยราย 6 เดือน

หมายเหตุ:

- แบบประกันภัย เบาหวาน เบทเทอร์แคร์ เป็นการทดสอบในโครงการ Insurance Regulatory Sandbox
- การพิจารณารับประกันภัยเป็นไปตามหลักเกณฑ์ของบริษัทฯ
- ผลประโยชน์ เงื่อนไขและความคุ้มครองโดยละเอียดเป็นไปตามข้อกำหนดที่ระบุไว้ในกรมธรรม์
- คำเตือน: ผู้ซื้อควรทำความเข้าใจในรายละเอียดความคุ้มครองและเงื่อนไขก่อนตัดสินใจทำประกันภัยทุกครั้ง



ดูผลิตภัณฑ์อื่น ๆ



รางวัลเกียรติคุณบริษัทประกันภัยดีเด่น ประจำปี 2560

รางวัลเกียรติยศบริษัทประกันชีวิตที่มีการบริหารงานดีเด่น

ต่อเนื่อง 3 ครั้ง (ปี 2551 2554 และ 2558)

รางวัลบริษัทประกันชีวิตที่มีการบริหารงานดีเด่น อันดับ 1

ต่อเนื่อง 11 ปี (ประจำปี 2549 – 2559)

จากสำนักงานคณะกรรมการกำกับและส่งเสริมการประกอบธุรกิจประกันภัย



รางวัลสุดยอดบริษัทประกันชีวิตแห่งปี ประจำปี 2557 และ 2560

รางวัล Asia Insurance Industry Awards ปี 2560

สาขา Corporate Social Responsibility

โดยนิตยสาร Asia Insurance Review



รางวัล Brand of the Year 2015-2016

หมวดธุรกิจ “ประกันชีวิต” โดย World Branding Forum



มาตรฐานระบบบริหารจัดการ

ความมั่นคงปลอดภัยสารสนเทศ

ISO 27001:2013 ใบรับรองเลขที่ IND17.0416/U



มาตรฐานการบริหารความต่อเนื่องทางธุรกิจ

ISO 22301:2012 ใบรับรองเลขที่ 44 756 150640



ระบบคุณภาพมาตรฐานสากล ISO 9001: 2015

ใบรับรองเลขที่ TH 98/1709



รางวัล Superbrands 2549-60

จาก Superbrands Thailand



MTL Happenings

เมืองไทยประกันชีวิต

เปิดตัว “MTL Hackathon Insurance 4 Millennials”

ระดมพลังทางความคิดจากคนรุ่นใหม่

16 ก.ค. 61: นายสาระ ล่ำซำ กรรมการผู้จัดการและประธานเจ้าหน้าที่บริหาร ร่วมกับ พันธมิตร โดยนายชาล เจริญพันธ์ ประธานเจ้าหน้าที่ฝ่ายปฏิบัติการและผู้ร่วมก่อตั้งบริษัท อีบบา จำกัด ดร.กฤษฎา เสกตระกูล รองผู้จัดการหัวหน้าสายงานพัฒนาความวิฤตลาดทุน ตลาดหลักทรัพย์แห่งประเทศไทย และรองศาสตราจารย์ ดร.วิศณุ ทรัพย์สมพล รองอธิการบดี กักับดูแลด้านการจัดการทรัพย์สินและนวัตกรรม ๆ ทางการมัธยมวิทย์าลัย เปิดตัว “MTL Hackathon Insurance 4 Millennials” ระดมพลังทางความคิดจากคนรุ่นใหม่ เพื่อสร้าง Innovative Solutions การนำแนวคิดและนวัตกรรมใหม่ๆ พัฒนาผลิตภัณฑ์และบริการอย่างต่อเนื่อง สำหรับตอบโจทย์กลุ่มลูกค้า Millennials งานดังกล่าวจัดขึ้น ณ Fuchsia ชั้น 33 Tower B อาคาร เมืองไทย-ภัทร คอมเพล็กซ์

เมืองไทยประกันชีวิต

คว้ารางวัล “New Insurance Product of the Year - Thailand”

12 ก.ค. 61: นางสาวอุทัย สุทธิกุลพานิช ผู้อำนวยการอาวุโส เป็นผู้แทนรับรางวัล “New Insurance Product of the Year - Thailand (ผลิตภัณฑ์ประกันชีวิตใหม่แห่งปี-ประเทศไทย จากแบบประกันภัยเบาหวานเบทเทอร์แคร์)” จากการประกวด Insurance Asia Awards 2018 จัดโดย นิตยสาร Asian Banking and Finance ซึ่งสะท้อนถึงความมุ่งมั่นของบริษัทฯ ในการพัฒนาผลิตภัณฑ์ที่ให้ความคุ้มครองแก่ผู้ที่ไม่สามารถเข้าถึงประกันชีวิตและสุขภาพมาก่อน อีกทั้งเป็นการช่วยสนับสนุนและกระตุ้นให้ผู้เป็นเบาหวานดูแลตนเองให้ดียิ่งขึ้น ซึ่งมีรูปแบบพิเศษคือเบี้ยประกันภัยจะยืดหยุ่น (dynamic pricing) ตามระดับน้ำตาลสะสมในเลือด (HbA1c) หากเมื่อน้ำตาลสะสมในเลือดลดลง เบี้ยประกันภัยก็จะลดลงตาม ทั้งนี้ งานดังกล่าว จัดขึ้น ณ ประเทศสิงคโปร์



Find MTL on



YouTube