

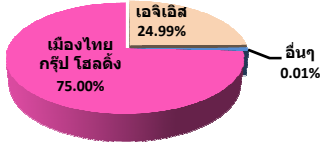
## Key Information

### ประวัติความเป็นมา

6 เมษายน 2494 เริ่มดำเนินงานกิจการ  
1 ตุลาคม 2555 แปรสภาพเป็นบริษัทจำกัดมหาชน

### ทุนจดทะเบียน 1,000 ล้านบาท

### สัดส่วนผู้ถือหุ้น



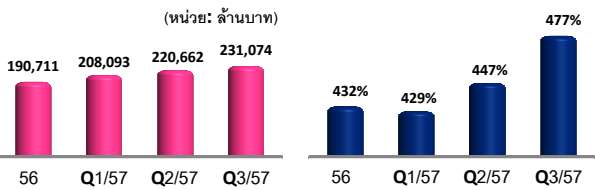
- บริษัท เมืองไทย กรู๊ป โฮลดิ้ง จำกัด 75.00 %
- เอจีเอส อินชัวร์รันس อินเตอร์เนชันแนล เอ็นวี 24.99 %
- อื่นๆ 0.01 %

## Calendar & Events

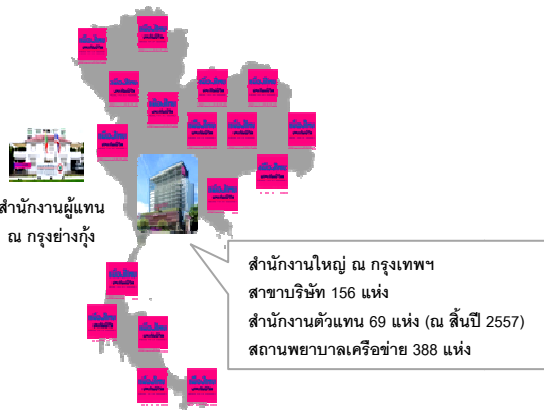
21 เมษายน 2558 ประชุมสามัญผู้ถือหุ้น ครั้งที่ 3 ประจำปี 2558

## Financial Highlight

สินทรัพย์รวม      อดตราส่วนความเสี่ยงพหุของเงินกองทุน



หมายเหตุ: - ข้อมูลสินทรัพย์ผ่านการสอบทานแล้วโดยผู้สอบบัญชีรับอนุญาต  
- การคำนวณเงินกองทุนของบริษัทฯ ดำเนินการตามหลักการคำนวณเงินกองทุนตามระดับความเสี่ยง (RBC)



## Credit Ratings

FitchRatings (ณ วันที่ 12 ธ.ค. 57)

International		National	
Rating	Outlook	Rating	Outlook
A-	Stable	AAA	Stable

STANDARD & POOR'S RATINGS SERVICES (ณ วันที่ 5 พ.ย. 57)

International		National	
Rating	Outlook	Rating	
BBB+	Stable	axA+ (Asean)	

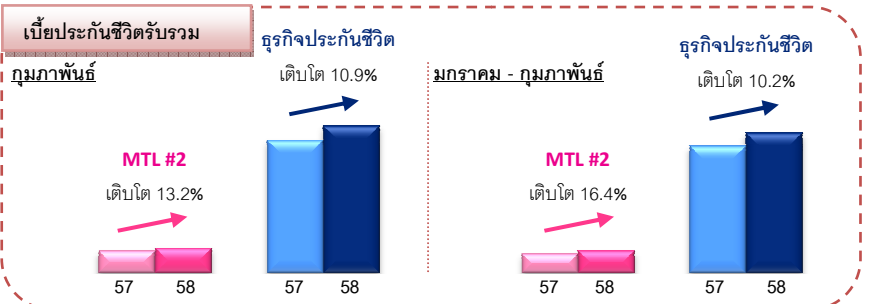
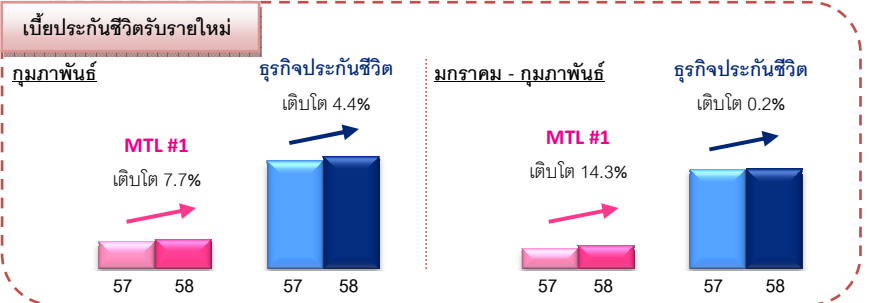
## Market Position

### ข้อมูล ณ เดือนกุมภาพันธ์ ปี 2558

- MTL มีเบี้ยประกันชีวิตรับรายใหม่เป็นอันดับที่ 1 ของธุรกิจประกันชีวิต โดยมีเบี้ยประกันรับใหม่จำนวน 3,797.6 ล้านบาท คิดเป็นส่วนแบ่งทางการตลาด 26.9% มีอัตราการเติบโตที่ 7.7% (YoY)
- MTL มีเบี้ยประกันชีวิตรับปีแรกเป็นอันดับที่ 1 ของธุรกิจประกันชีวิต โดยมีเบี้ยประกันรับใหม่จำนวน 2,540.3 ล้านบาท คิดเป็นส่วนแบ่งทางการตลาด 25.4% มีอัตราการเติบโตที่ 48.2% (YoY)
- MTL มีเบี้ยประกันชีวิตรับรวมเป็นอันดับที่ 2 ของธุรกิจประกันชีวิต โดยมีเบี้ยประกันรับรวมจำนวน 7,929.6 ล้านบาท คิดเป็นส่วนแบ่งทางการตลาด 17.3% มีอัตราการเติบโตที่ 13.2% (YoY)
- ภาพรวมธุรกิจประกันชีวิต มีเบี้ยประกันชีวิตรับรวมจำนวน 45,973.7 ล้านบาท มีอัตราการเติบโตที่ 10.9% (YoY) โดยแบ่งเป็นเบี้ยประกันรับรายใหม่จำนวน 14,133.0 ล้านบาท มีอัตราการเติบโตที่ 4.4% (YoY) และเบี้ยประกันรับต่ออายุจำนวน 31,840.6 ล้านบาท มีอัตราการเติบโตที่ 14.0% (YoY)

### ข้อมูลตั้งแต่เดือนมกราคม - เดือนกุมภาพันธ์ ปี 2558

- MTL มีเบี้ยประกันชีวิตรับรายใหม่เป็นอันดับที่ 1 ของธุรกิจประกันชีวิต โดยมีเบี้ยประกันรับใหม่จำนวน 6,084.3 ล้านบาท คิดเป็นส่วนแบ่งทางการตลาด 24.3% มีอัตราการเติบโตที่ 14.3% (YoY)
- MTL มีเบี้ยประกันชีวิตรับปีแรกเป็นอันดับที่ 1 ของธุรกิจประกันชีวิต โดยมีเบี้ยประกันรับใหม่จำนวน 4,279.9 ล้านบาท คิดเป็นส่วนแบ่งทางการตลาด 24.0% มีอัตราการเติบโตที่ 37.5% (YoY)
- MTL มีเบี้ยประกันชีวิตรับรวมเป็นอันดับที่ 2 ของธุรกิจประกันชีวิต โดยมีเบี้ยประกันรับรวมจำนวน 14,223.8 ล้านบาท คิดเป็นส่วนแบ่งทางการตลาด 16.3% มีอัตราการเติบโตที่ 16.4% (YoY)
- ภาพรวมธุรกิจประกันชีวิต มีเบี้ยประกันชีวิตรับรวมจำนวน 87,525.4 ล้านบาท มีอัตราการเติบโตที่ 10.2% (YoY) โดยแบ่งเป็นเบี้ยประกันรับรายใหม่จำนวน 25,063.9 ล้านบาท มีอัตราการเติบโตที่ 0.2% (YoY) และเบี้ยประกันรับต่ออายุจำนวน 62,461.4 ล้านบาท มีอัตราการเติบโตที่ 14.8% (YoY)



ที่มา: สมาคมประกันชีวิตไทย

## Highlight Products

โครงการเมืองไทย ชำราชาการสุขสันต์



- ✓ รับผลประโยชน์ที่ไม่สามารถเบิกจากสวัสดิการได้
- ✓ ค่าคุ้มครองกรณีเสียชีวิต สูงสุด 500,000 บาท\*
- ✓ สามารถเลือกชำระเป็นรายเดือนได้

โครงการเมืองไทย SME Smile



- ✓ ค่าคุ้มครองกรณีเสียชีวิต สูงสุด 600,000 บาท\*
- ✓ รับความคุ้มครอง 2 เท่า กรณีเสียชีวิตจากอุบัติเหตุ
- ✓ รับความคุ้มครอง 3 เท่า กรณีเสียชีวิตจากอุบัติเหตุสาธารณะ

\* เป็นไปตามรูปแบบและเงื่อนไขของกรมธรรม์

## Award and Recognition



รางวัลบริษัทประกันชีวิตที่มีการบริหารงานดีเด่นอันดับ 1

ต่อเนื่อง 8 ปี (ประจำปี 2549 – 2556)

รางวัลเกียรติยศ บริษัทประกันชีวิตที่มีการบริหารงานดีเด่น ปี 2551 และ 2554

จากสำนักงานคณะกรรมการกำกับและส่งเสริมการประกอบธุรกิจประกันภัย



รางวัลสุดยอดบริษัทประกันชีวิตแห่งปี ประจำปี 2557

รางวัล Asia Insurance Industry Awards ปี 2556,

สาขา Corporate Social Responsibility โดยนิตยสาร Asia Insurance Review



ระบบคุณภาพมาตรฐานสากล ISO 9001: 2008

ใบรับรองเลขที่ TH 98/1709



รางวัล Superbrands 2549 จาก Superbrands International

รางวัล Superbrands 2551-2557 จาก Superbrands Thailand



รางวัลจรรยาบรรณดีเด่น

หอการค้าไทย เมื่อปี 2548



เครื่องหมายรับรอง ตราสัญลักษณ์ Q-MARK

สภาหอการค้าแห่งประเทศไทย สมาคมธนาคารไทย

และ สมาอุตสาหกรรมแห่งประเทศไทย



รางวัล Trusted Brand ระดับ Gold ประจำปี 2553-2556

จากนิตยสาร Reader's Digest

## MTL: Happenings



2 พ.ย. 57: ครีรางวัล “สุดยอดบริษัทประกันชีวิตแห่งปี”

เมืองไทยประกันชีวิตได้รับ “รางวัลสุดยอดบริษัทประกันชีวิตแห่งปี 2014” (Life Insurance Company of the Year)

จากงาน Asia Insurance Industry Awards 2014 จัดโดยนิตยสาร Asia Insurance Review ซึ่งรางวัลนี้จะมอบให้แก่บริษัทประกันชีวิตในเอเชียที่มีพัฒนาการทางธุรกิจโดยรวมในทุกมิติอย่างโดดเด่นที่สุด นับเป็นความภาคภูมิใจยิ่งสำหรับธุรกิจไทยที่สามารถคว้ารางวัลแห่งความสำเร็จในระดับภูมิภาคเอเชีย

14 พ.ย. 57: รับรางวัล “บริษัทประกันชีวิตที่มีการบริหารงานดีเด่น อันดับ 1 ประจำปี 2556” ต่อเนื่องเป็นปีที่ 8

เมืองไทยประกันชีวิตได้รับรางวัลจากงานประกาศรางวัลประกันภัยดีเด่นครบวงจร (Prime Minister's Insurance Awards)

ประจำปี 2556 ของสำนักงานคณะกรรมการกำกับและส่งเสริมการประกอบธุรกิจประกันภัย (คปภ.) ตอกย้ำคุณภาพ

มาตรฐาน การบริหารงานภายใต้หลักธรรมาภิบาล ที่มีความมั่นคง แข็งแกร่งและมุ่งมั่นสู่บริการที่เป็นเลิศเพื่อตอบสนอง

ทุกความต้องการของผู้เอาประกัน



16 มี.ค. 58: เปิดตัว 2 นวัตกรรมผลิตภัณฑ์ประกันชีวิตและสุขภาพ

เมืองไทยประกันชีวิตเปิดตัว “นวัตกรรมผลิตภัณฑ์” ประกันชีวิตและสุขภาพ รูปแบบใหม่คือ “โครงการเมืองไทย

โรคร้าย เบาหวาน เบาใจ” และ “สัญญาเพิ่มเติม ซีไอ เพอร์เฟค แคร่” เดินหน้ากลยุทธ์ “การยึดลูกค้าเป็นศูนย์กลาง”

(Customer Centricity) ที่มุ่งค้นหาความต้องการของลูกค้าในแต่ละกลุ่ม เพื่อพัฒนาเป็นผลิตภัณฑ์ที่สามารถตอบโจทย์ได้

ตรงกับความต้องการลูกค้าอย่างแท้จริง

16 มี.ค. 58: งาน “ค่ายประกันสีบานเย็น” Muang Thai Life Convention 2014

นายโพธิพงษ์ ล่ำขำ ประธานกรรมการเมืองไทยประกันชีวิต และ นายประเวช งามอาจลธิกุล เลขานุการ คปภ. เป็นประธาน

ในงาน “ค่ายประกันสีบานเย็น” มอบรางวัลเกียรติยศฝ่ายขายประจำปี 2557 ภายใต้ชื่อ Muang Thai Life Convention 2014

เพื่อยกย่องยอดนักขายของบริษัทฯ ที่ทุ่มเทความสามารถและให้บริการที่ดีแก่ผู้เอาประกัน โดยมีนายสาระ ล่ำขำ

กรรมการผู้จัดการและประธานเจ้าหน้าที่บริหาร ให้การต้อนรับ ที่อิมแพ็ค อารีนา เมืองทองธานี



27 มี.ค. 58: เปิดให้บริการสาขาใหม่ลำดับที่ 156

เมืองไทยประกันชีวิตเปิดให้บริการสาขาใหม่ลำดับที่ 156 สาขาเอ็มควอเทียร์ ซึ่งตั้งอยู่ที่ชั้น 3 ศูนย์การค้าเอ็มควอเทียร์

ถนนสุขุมวิท โดยได้เปิดให้บริการลูกค้าบุคคลทั่วไปและฝ่ายขาย ตั้งแต่วันที่ 27 มีนาคม 2558 และเปิดให้บริการ

ทุกวันตั้งแต่เวลา 10.00 - 20.00 น.

## MTL Service & Touch Point



Call Center 1766



ช่องทางชำระเงิน คลิกที่นี่