

MTL Fact Sheet



The Company for Forward Thinking People

ฉบับที่ 35: ธันวาคม 2560

Key information

วิสัยทัศน์

" มุ่งมั่นเป็นคู่คิดที่ลูกค้าวางใจ ผ่านนวัตกรรมเพื่อตอบสนองทุกความต้องการ ด้วยการดำเนินงานที่มีลูกค้าเป็นศูนย์กลาง "

พันธกิจ

- ❖ เราคือผู้นำการประกันชีวิตในระดับภูมิภาค ที่มีความแข็งแกร่งทั้งทางด้านการเงิน การบริการ และภาพลักษณ์ ภายใต้หลักธรรมาภิบาล และระบบการบริหารความเสี่ยง ระดับมาตรฐานสากล
- ❖ เราเข้าใจความต้องการและพฤติกรรมของลูกค้าอย่างลึกซึ้ง เพื่อส่งมอบสินค้าและบริการที่เหมาะสมในการสร้างความมั่นคงทางการเงิน และเติมเต็มชีวิตของลูกค้าได้อย่างสมบูรณ์ตลอดช่วงชีวิต
- ❖ เราให้ความสำคัญกับความยั่งยืนในระยะยาว พร้อมทั้งมุ่งมั่นที่จะส่งมอบความสุขแก่ลูกค้า พนักงาน พันธมิตรทางธุรกิจ ผู้ถือหุ้น และสังคม

ประวัติความเป็นมา: 6 เมษายน 2494 ก่อตั้งบริษัท
1 ตุลาคม 2555 แปรสภาพเป็นบริษัทมหาชนจำกัด

ทุนจดทะเบียน: 1,000 ล้านบาท

สัดส่วนผู้ถือหุ้น:



ประธานกรรมการ: นายโพธิพงษ์ ล่ำซำ

กรรมการผู้จัดการและประธานเจ้าหน้าที่บริหาร: นายสวระ ล่ำซำ

จำนวนสาขา: 174 สาขา (ไม่รวมสำนักงานใหญ่)

จำนวนสำนักงานตัวแทน: 58 แห่ง (ณ วันที่ 31 ต.ค. 2560)

จำนวนโรงพยาบาลเครือข่าย: โรงพยาบาล (292), คลินิก (164)

สำนักงานผู้แทน: กรุงเทพมหานคร สาธารณรัฐแห่งสหภาพเมียนมาร์

Credit Ratings:

FitchRatings

S&P Global

International

Rating	Outlook
BBB+	Stable

Rating	Outlook
BBB+	Stable

National

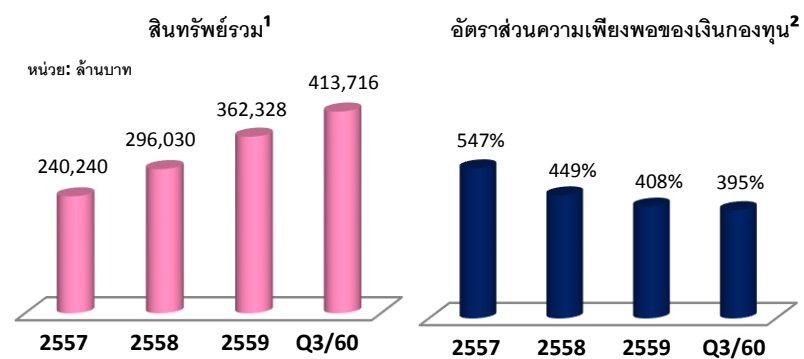
Rating	Outlook
AAA (tha)	Stable

Rating	Outlook
axA+ (Asean)	-

(ณ วันที่ 8 พ.ย. 60)

(ณ วันที่ 27 พ.ย. 60)

Financial Highlight



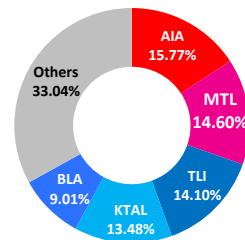
- หมายเหตุ: 1. ข้อมูลสินทรัพย์ผ่านการสอบทานแล้วโดยผู้สอบบัญชีรับอนุญาต
2. การคำนวณเงินกองทุนของบริษัทฯ ดำเนินการตามหลักการคำนวณเงินกองทุนตามระดับความเสี่ยง (RBC)

Market Position

1 - 31 ตุลาคม 2560

เบี้ยประกันชีวิตรับรายใหม่

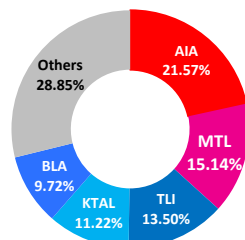
MTL เป็น **อันดับที่ 2** ของธุรกิจประกันชีวิต จำนวน 1,901.12 ล้านบาท โดยมีอัตราการเติบโต -4.82% (YoY) คิดเป็นส่วนแบ่งทางการตลาด **14.60%**



เบี้ยประกันชีวิตรับปีแรก

MTL เป็น **อันดับที่ 4** ของธุรกิจประกันชีวิต จำนวน 1,094.37 ล้านบาท โดยมีอัตราการเติบโต -30.08% (YoY) คิดเป็นส่วนแบ่งทางการตลาด **12.89%**

เบี้ยประกันชีวิตรับรายใหม่



เบี้ยประกันชีวิตรับรวม

MTL เป็น **อันดับที่ 2** ของธุรกิจประกันชีวิต จำนวน 7,104.96 ล้านบาท โดยมีอัตราการเติบโต -2.71% (YoY) คิดเป็นส่วนแบ่งทางการตลาด **15.14%**

เบี้ยประกันชีวิตรับรวม

ภาพรวมธุรกิจประกันชีวิต

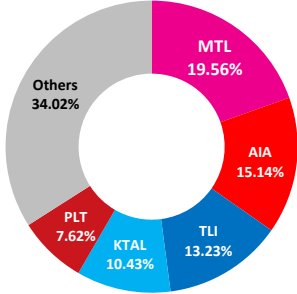
- ✓ **เบี้ยประกันรับรายใหม่** จำนวน 13,022.36 ล้านบาท มีอัตราการเติบโตที่ 14.62% (YoY)
- ✓ **เบี้ยประกันรับปีแรก** จำนวน 8,492.78 ล้านบาท มีอัตราการเติบโตที่ 13.14% (YoY)
- ✓ **เบี้ยประกันรับรวม** จำนวน 46,932.60 ล้านบาท มีอัตราการเติบโตที่ 5.30% (YoY)

ที่มา: สมาคมประกันชีวิตไทย

มกราคม – ตุลาคม 2560

MTL อันดับที่ 1 เบี้ยประกันชีวิตรับรายใหม่

เป็นจำนวนเงิน 26,707.44 ล้านบาท
คิดเป็นส่วนแบ่งทางการตลาด **19.56%**



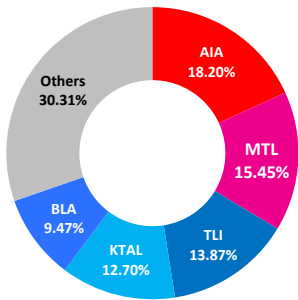
Industry: 4.54% growth (YoY)



➢ ธุรกิจประกันชีวิตมี
เบี้ยประกันชีวิตรับรายใหม่ 136,553.44 ล้านบาท

MTL อันดับที่ 2 เบี้ยประกันชีวิตรับปีแรก

เป็นจำนวนเงิน 13,050.98 ล้านบาท
คิดเป็นส่วนแบ่งทางการตลาด **15.45%**



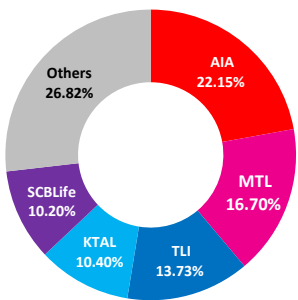
Industry: -6.71% growth (YoY)



➢ ธุรกิจประกันชีวิตมี
เบี้ยประกันชีวิตรับปีแรก 84,465.59 ล้านบาท

MTL อันดับที่ 2 เบี้ยประกันชีวิตรับต่ออายุ

เป็นจำนวนเงิน 58,625.72 ล้านบาท
คิดเป็นส่วนแบ่งทางการตลาด **16.70%**



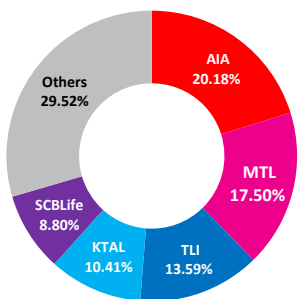
Industry: 6.97% growth (YoY)



➢ ธุรกิจประกันชีวิตมี
เบี้ยประกันชีวิตรับต่ออายุ 351,085.88 ล้านบาท

MTL อันดับที่ 2 เบี้ยประกันชีวิตรับรวม

เป็นจำนวนเงิน 85,333.15 ล้านบาท
คิดเป็นส่วนแบ่งทางการตลาด **17.50%**



Industry: 6.28% growth (YoY)



➢ ธุรกิจประกันชีวิตมี
เบี้ยประกันชีวิตรับรวม 487,639.32 ล้านบาท

ที่มา: สมาคมประกันชีวิตไทย

ค่านิยมองค์กร

The M Powered C

- C**ustomer Centric เพื่อลูกค้าด้วยความเข้าใจ
- C**reativity กล้าคิด กล้าทำ
- C**ommitment to Success รับผิดชอบสู่ความสำเร็จ
- C**ollaboration ประสานเพื่อภาพรวม
- C**aring ดูแล ใส่ใจ ด้วยใจจริง

IR Corner

**บทบาทของพนักงานที่จะช่วยส่งเสริมให้บริษัท
มีการกำกับดูแลกิจการที่ดี (CG)**

พนักงานถือเป็นทรัพยากรที่สำคัญในการขับเคลื่อนองค์กรให้มีความเติบโตไปข้างหน้า การให้พนักงานมีความตระหนักถึงความสำคัญและช่วยส่งเสริมให้บริษัทมีการกำกับดูแลกิจการที่ดี (CG) ซึ่งถือเป็นที่ยอมรับโดยทั่วไปว่าเป็นปัจจัยหลักที่แสดงให้เห็นถึงการมีระบบบริหารจัดการที่มีประสิทธิภาพ โปร่งใส ตรวจสอบได้ จะเป็นการเพิ่มมูลค่าและส่งเสริมการเติบโตอย่างยั่งยืนขององค์กร

หลักการ กำหนดแนวทางปฏิบัติของพนักงานเพื่อให้ปฏิบัติงานเป็นไปตามหลักจรรยาบรรณ มีความซื่อสัตย์ สุจริต เที่ยงธรรม มีการปฏิบัติหน้าที่ด้วยความระมัดระวัง ตลอดจนพนักงานมีความรู้ความสามารถเพียงพอต่อการปฏิบัติหน้าที่ให้มีประสิทธิภาพและมีประสิทธิผล ตลอดจนมีการจัดการความขัดแย้งทางผลประโยชน์ และป้องกันการทุจริต

แนวทางปฏิบัติ 1) มีทัศนคติที่ดีต่อบริษัท 2) ปฏิบัติหน้าที่ด้วยความรับผิดชอบ ซื่อสัตย์ สุจริต มุ่งมั่น ทুমเท โดยไม่มีอคติ และไม่แสวงหาผลประโยชน์โดยมิชอบ 3) ยึดมั่นในคุณธรรม 4) ประหยัด และใช้ทรัพยากรอย่างรู้คุณค่า 5) ใฝ่หาความรู้และประสบการณ์ เพื่อพัฒนาตนเองทั้งงานในหน้าที่ และความรู้ทั่วไป รวมถึงติดตามข้อมูลข่าวสารตลอดเวลา 6) เคารพในสิทธิส่วนบุคคล และให้เกียรติผู้ร่วมงาน 7) ให้บริการลูกค้าภายในและภายนอกอย่างมีประสิทธิภาพ 8) รักษาความลับของบริษัท ตลอดจนช่วยสอดส่องดูแลระมัดระวังมิให้เอกสารหรือข้อมูลอันเป็นความลับรั่วไหล หรือตกไปถึงผู้ที่ไม่เกี่ยวข้องอันอาจเป็นเหตุให้เกิดความเสียหาย 9) ไม่แสวงหาประโยชน์ให้ตนเอง 10) มีวิสัยทัศน์ในการทำงานเพื่อประโยชน์สูงสุดของบริษัท

“ไม่มีหน้าเตรียมพบกับการนำเสนอข้อมูลของ IR Corner ในหัวข้อใหม่ๆ ในแต่ละเดือน ส่วนจะมีเรื่องอะไรที่น่าสนใจบ้าง รอติดตามกันนะค่ะ”



ที่มา: www.set.or.th



Highlight Products

เมืองไทย 8560 G15 (บ้านบุญแบบลดหย่อนได้)



ก่อนเกษียณ มอบความคุ้มครองชีวิตสูงสุดถึง 250% ⁽¹⁾



รับเงินบำนาญ สม่ำเสมอทุกปี ปีละ 12% หลังการเกษียณ



รับรองการจ่ายบำนาญ ถึง 15 ปี ⁽²⁾

- (1) เป็น % ของจำนวนเงินเอาประกันภัย ณ วันเริ่มสัญญา
- (2) ถ้าผู้เอาประกันภัยเสียชีวิตลงก่อนที่จะได้รับเงินบำนาญครบ 15 ปี บริษัทฯ จะรับรองการจ่ายเงินเป็นจำนวนเต็มซึ่งเท่ากับมูลค่าปัจจุบันของจำนวนเงินบำนาญที่ยังไม่ได้จ่ายจนครบ 15 ปี (ตามวิธีการคำนวณที่ระบุไว้ในกรมธรรม์)

ดูรายละเอียด



ดาวน์โหลดโบรชัวร์



สัญญาเพิ่มเติม ซีไอ เพอร์เฟค แคร์



คุ้มครองโรคร้าย ครอบคลุมตั้งแต่ระยะเริ่มต้นมากถึง 36 โรคภัยร้าย รวมสูงสุดถึง 100%*



รับความคุ้มครองกรณีเสียชีวิต ทั้งจากเจ็บป่วยและอุบัติเหตุ รวมสูงสุด 100%



รับผลประโยชน์เพิ่มเติม**

ดูรายละเอียด



ดาวน์โหลดโบรชัวร์



- * เป็น % ของจำนวนเงินเอาประกันภัย ณ วันเริ่มสัญญา
- ** รับผลประโยชน์เพิ่มเติม หาก
 - เจ็บป่วยด้วยโรคแทรกซ้อนของเบาหวาน รับความคุ้มครอง 10% *
 - ผ่าตัดขยายหลอดเลือดแดงหัวใจ รับความคุ้มครอง 10% *

หมายเหตุ:

- สัญญาเพิ่มเติมต้องซื้อแนบท้ายกรมธรรม์ที่มีผลบังคับอยู่ ทั้งนี้ สามารถซื้อความคุ้มครองได้ไม่เกินระยะเวลาเอาประกันภัยของกรมธรรม์ประกันชีวิตที่สัญญาเพิ่มเติมแนบท้ายอยู่
- ผลประโยชน์ เงินโชและค่าความคุ้มครองโดยละเอียดเป็นไปตามข้อกำหนดที่ระบุไว้ในกรมธรรม์
- คำเตือน: ผู้ซื้อควรทำความเข้าใจในรายละเอียดความคุ้มครองและเงื่อนไขก่อนตัดสินใจทำประกันภัยทุกครั้ง



ดูผลิตภัณฑ์อื่น ๆ



Awards & Recognition



รางวัลเกียรติคุณบริษัทประกันภัยดีเด่น ประจำปี 2560

รางวัลเกียรติยศบริษัทประกันชีวิตที่มีการบริหารงานดีเด่น

ต่อเนื่อง 3 ครั้ง (ปี 2551 2554 และ 2558)

รางวัลบริษัทประกันชีวิตที่มีการบริหารงานดีเด่น อันดับ 1

ต่อเนื่อง 11 ปี (ประจำปี 2549 – 2559)

จากสำนักงานคณะกรรมการกำกับและส่งเสริมการประกอบธุรกิจประกันภัย



รางวัลสุดยอดบริษัทประกันชีวิตแห่งปี ประจำปี 2557 และ 2560

รางวัล Asia Insurance Industry Awards ปี 2556

สาขา Corporate Social Responsibility

โดยนิตยสาร Asia Insurance Review



รางวัล Brand of the Year 2015-2016

หมวดธุรกิจ "ประกันชีวิต" โดย World Branding Forum



ISO 27001

BUREAU VERITAS Certification



มาตรฐานระบบบริหารจัดการ

ความมั่นคงปลอดภัยสารสนเทศ

ISO 27001:2013 ใบรับรองเลขที่ IND17.0416/U



มาตรฐานการบริหารความต่อเนื่องทางธุรกิจ

ISO 22301:2012 ใบรับรองเลขที่ 44 756 150640



ระบบคุณภาพมาตรฐานสากล ISO 9001: 2015

ใบรับรองเลขที่ TH 98/1709



รางวัล Superbrands 2549-2559

จาก Superbrands Thailand



MTL Happenings

เมืองไทยประกันชีวิต

มอบผ้าห่มด้านภัยหนาว



14 พ.ย. 60: นายสาระ ล่ำขำ กรรมการผู้จัดการและประธานเจ้าหน้าที่บริหาร เมืองไทยประกันชีวิต มอบผ้าห่มด้านภัยหนาวในโครงการ "อบอุ่นกับเมืองไทยประกันชีวิต" ให้แก่ นางมลสุดา ชำนิประศาสน์ นายกเหล่ากาชาดจังหวัดเชียงใหม่ เพื่อนำไปช่วยเหลือผู้ประสบภัยหนาวในเขตพื้นที่จังหวัดเชียงใหม่ ถือเป็นหนึ่งในกิจกรรมที่จัดขึ้นตามนโยบายบริษัทของคนหัวคิดทันสมัยที่ดำเนินธุรกิจควบคู่การดำเนินกิจกรรมเพื่อคืนกำไรสู่สังคมมาโดยตลอดอย่างต่อเนื่อง ณ เชียงใหม่ ฮอลล์ ศูนย์การค้าเซ็นทรัลพลาซ่า จังหวัดเชียงใหม่

เมืองไทยประกันชีวิต

พลิกมุมมอง "นายสาระ ล่ำขำ" ทราบนส์ฟอร์มสู่เกมอินซัวร์เทค

20 พ.ย. 60: นายสาระ ล่ำขำ กรรมการผู้จัดการและประธานเจ้าหน้าที่บริหาร เมืองไทยประกันชีวิต ได้กล่าวเสวนาพิเศษในหัวข้อ "Transformation: เกมแห่งอนาคต" ภายในงานสัมมนา "Thailand 2018 จุดเปลี่ยนและความท้าทาย" จัดโดยหนังสือพิมพ์ประชาชาติธุรกิจ โดยในส่วนของเมืองไทยประกันชีวิต ได้มีการจัดตั้งศูนย์นวัตกรรม Fuchsia Innovation Centre ขึ้นมาในปี นี้ เพื่อเรียนรู้จากมุมมองผู้บริโภค (Outside in) เรียนรู้สิ่งใหม่ทั้งที่เป็นเทคโนโลยี และไม่เป็นเทคโนโลยี เพื่อพัฒนาให้ได้แบบประจักษ์ใหม่ ๆ ที่จะคุ้มครองสิ่งที่ไม่เคยมีมาก่อน และเป็นการตอบโจทย์ลูกค้าเจาะจงมากที่สุด



Find MTL on

