

MTL Fact Sheet



The Company for Forward Thinking People

ฉบับที่ 37: กุมภาพันธ์ 2561

Key information

วิสัยทัศน์

" มุ่งมั่นเป็นคู่คิดที่ลูกค้าวางใจ ผ่านนวัตกรรมเพื่อตอบสนองทุกความต้องการ ด้วยการดำเนินงานที่มีลูกค้าเป็นศูนย์กลาง "

พันธกิจ

- ❖ เราคือผู้นำการประกันชีวิตในระดับภูมิภาค ที่มีความแข็งแกร่งทั้งทางการเงิน การบริการ และภาพลักษณ์ ภายใต้หลักธรรมาภิบาล และระบบการบริหารความเสี่ยง ระดับมาตรฐานสากล
- ❖ เราเข้าใจความต้องการและพฤติกรรมของลูกค้าอย่างลึกซึ้ง เพื่อส่งมอบสินค้าและบริการที่เหมาะสมในการสร้างความมั่นคงทางการเงิน และเติมเต็มชีวิตของลูกค้าได้อย่างสมบูรณ์ตลอดช่วงชีวิต
- ❖ เราให้ความสำคัญกับความยั่งยืนในระยะยาว พร้อมทั้งมุ่งมั่นที่จะส่งมอบความสุขแก่ลูกค้า พนักงาน พันธมิตรทางธุรกิจ ผู้ถือหุ้น และสังคม

ประวัติความเป็นมา: 6 เมษายน 2494 ก่อตั้งบริษัท
1 ตุลาคม 2555 แปรสภาพเป็นบริษัทมหาชนจำกัด

ทุนจดทะเบียน: 1,000 ล้านบาท

สัดส่วนผู้ถือหุ้น:



ประธานกรรมการ: นายโพธิพงษ์ ลำคำ

กรรมการผู้จัดการและประธานเจ้าหน้าที่บริหาร: นายสวระ ลำคำ

จำนวนสาขา: 175 สาขา (ไม่รวมสำนักงานใหญ่)

จำนวนสำนักงานตัวแทน: 58 แห่ง (ณ วันที่ 31 ธ.ค. 2560)

จำนวนโรงพยาบาลเครือข่าย: โรงพยาบาล (295), คลินิก (158)

สำนักงานผู้แทน: กรุงเทพมหานคร สาธารณรัฐแห่งสหภาพเมียนมา

Credit Ratings:

FitchRatings

S&P Global

Rating	Outlook
International	BBB+ Stable
National	AAA (tha) Stable

Rating	Outlook
International	BBB+ Stable
National	- -

(ณ วันที่ 8 พ.ย. 60)

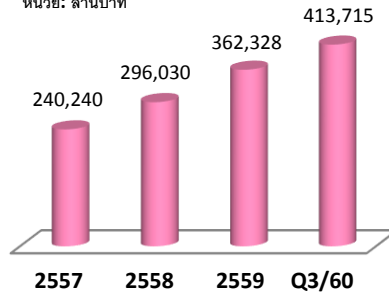
(ณ วันที่ 27 พ.ย. 60)



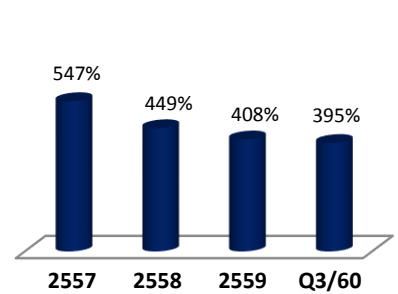
Financial Highlight

สินทรัพย์รวม¹

หน่วย: ล้านบาท



อัตราส่วนความเพียงพอของเงินกองทุน²



- หมายเหตุ: 1. ข้อมูลสินทรัพย์ผ่านการสอบทานแล้วโดยผู้สอบบัญชีรับอนุญาต
2. การคำนวณเงินกองทุนของบริษัทฯ ดำเนินการตามหลักการคำนวณเงินกองทุนตามระดับความเสี่ยง (RBC)

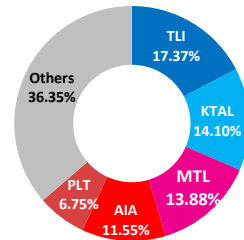


Market Position

1 - 31 ธันวาคม 2560

เบี้ยประกันชีวิตรับรายใหม่

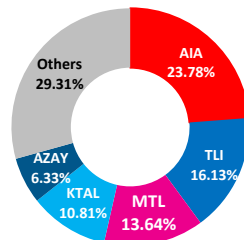
MTL เป็น อันดับที่ 3 ของธุรกิจประกันชีวิต จำนวน 2,255.68 ล้านบาท โดยมีอัตราการเติบโต -15.56% (YoY) คิดเป็นส่วนแบ่งทางการตลาด 13.88%



เบี้ยประกันชีวิตรับรายใหม่

เบี้ยประกันชีวิตรับปีแรก

MTL เป็น อันดับที่ 4 ของธุรกิจประกันชีวิต จำนวน 1,181.51 ล้านบาท โดยมีอัตราการเติบโต -40.78% (YoY) คิดเป็นส่วนแบ่งทางการตลาด 12.39%



เบี้ยประกันชีวิตรับรวม

เบี้ยประกันชีวิตรับรวม

MTL เป็น อันดับที่ 3 ของธุรกิจประกันชีวิต จำนวน 8,442.96 ล้านบาท โดยมีอัตราการเติบโต 8.13% (YoY) คิดเป็นส่วนแบ่งทางการตลาด 13.64%

ภาพรวมธุรกิจประกันชีวิต

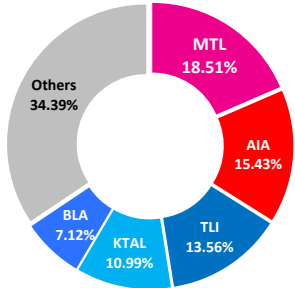
- ✓ เบี้ยประกันรับรายใหม่ จำนวน 16,252.71 ล้านบาท มีอัตราการเติบโตที่ -3.20% (YoY)
- ✓ เบี้ยประกันรับปีแรก จำนวน 9,533.35 ล้านบาท มีอัตราการเติบโตที่ -2.85% (YoY)
- ✓ เบี้ยประกันรับรวม จำนวน 61,883.10 ล้านบาท มีอัตราการเติบโตที่ 2.74% (YoY)

ที่มา: สมาคมประกันชีวิตไทย

มกราคม – ธันวาคม 2560

MTL อันดับที่ 1 เบี้ยประกันชีวิตรับรายใหม่

เป็นจำนวนเงิน 31,066.41 ล้านบาท
คิดเป็นส่วนแบ่งทางการตลาด **18.51%**



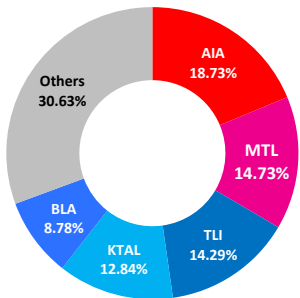
Industry: 3.87% growth (YoY)



➢ ธุรกิจประกันชีวิตมี
เบี้ยประกันชีวิตรับรายใหม่ 167,824.56 ล้านบาท

MTL อันดับที่ 2 เบี้ยประกันชีวิตรับปีแรก

เป็นจำนวนเงิน 15,194.31 ล้านบาท
คิดเป็นส่วนแบ่งทางการตลาด **14.73%**



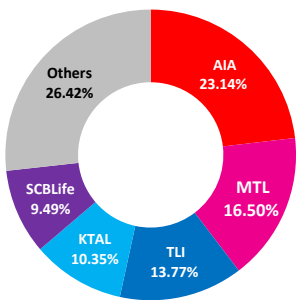
Industry: -6.42% growth (YoY)



➢ ธุรกิจประกันชีวิตมี
เบี้ยประกันชีวิตรับปีแรก 103,124.82 ล้านบาท

MTL อันดับที่ 2 เบี้ยประกันชีวิตรับต่ออายุ

เป็นจำนวนเงิน 71,614.96 ล้านบาท
คิดเป็นส่วนแบ่งทางการตลาด **16.50%**



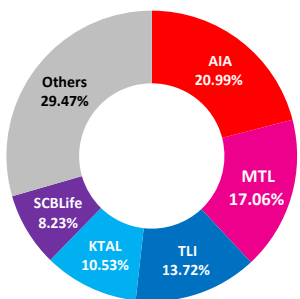
Industry: 6.69% growth (YoY)



➢ ธุรกิจประกันชีวิตมี
เบี้ยประกันชีวิตรับต่ออายุ 433,900.13 ล้านบาท

MTL อันดับที่ 2 เบี้ยประกันชีวิตรับรวม

เป็นจำนวนเงิน 102,681.37 ล้านบาท
คิดเป็นส่วนแบ่งทางการตลาด **17.06%**



Industry: 5.89% growth (YoY)



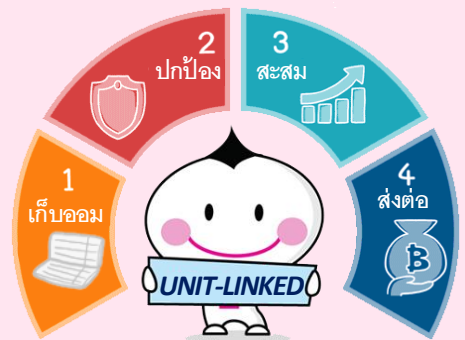
➢ ธุรกิจประกันชีวิตมี
เบี้ยประกันชีวิตรับรวม 601,724.69 ล้านบาท

ที่มา: สมาคมประกันชีวิตไทย

IR Corner

**4 ขั้นตอน สร้างความมั่งคั่งอย่างยั่งยืน
ด้วยประกันชีวิตควบการลงทุน**

การบริหารความมั่งคั่ง (Wealth Management) เป็นเรื่องที่เราทุกคนควรศึกษาไว้ เพราะการวางแผนอย่างมีระบบตั้งแต่เริ่มต้น จะช่วยสร้างความมั่งคั่งที่ยั่งยืนได้ และในปัจจุบันมีประกันชีวิต ที่สามารถช่วยบริหารความมั่งคั่งได้ โดยรอบทุกขั้นตอนมาไว้ในกรมธรรม์เดียว นั่นคือ ประกันชีวิตควบการลงทุน หรือยูนิตลิงค์ (Unit-Linked) เรามาดูกันว่า ยูนิตลิงค์จะสร้างความมั่งคั่งได้อย่างไร



1. **เก็บออม:** เราควรตั้งเป้าเก็บให้ได้อย่างน้อย 10% ของรายได้ และควรทำอย่างสม่ำเสมอ

ยูนิตลิงค์ เราสามารถเพิ่มเงินลงทุนได้ตลอดเวลา

2. **ปกป้อง:** เราสามารถถ่ายโอนความเสี่ยง หากเกิดเหตุการณ์ไม่คาดคิด เช่น เสียชีวิต อุบัติเหตุ ด้วยประกันชีวิตและสุขภาพ

ยูนิตลิงค์ เราจะได้รับคุ้มครองจากการเสียชีวิต ตามมูลค่าของกรมธรรม์

3. **สะสม:** เราควรนำเงินเก็บไปลงทุนเพิ่ม เช่น นำไปลงทุนในหุ้นหรือกองทุนรวม แต่ก็ต้องเลือกการลงทุนในระดับความเสี่ยงที่รับไหวด้วย

ยูนิตลิงค์ บริษัทนำเงินไปลงทุนในกองทุนรวม ซึ่งมีโอกาสที่กองทุนจะเติบโตเพิ่มสูงขึ้นในระยะยาว สูงกว่าการออมหรือการลงทุนบางประเภท

4. **ส่งต่อ:** เมื่อเรามั่งคั่งแล้ว ก็ต้องส่งต่อความมั่งคั่งให้แก่คนข้างหลัง เพื่อสร้างความมั่งคั่งจากรุ่นสู่รุ่น แต่ต้องระวังเรื่องค่าธรรมเนียมการโอน และภาษีมรดกต่างๆ ด้วย

ยูนิตลิงค์ เราสามารถระบุผู้รับผลประโยชน์ที่ชัดเจนได้ และไม่ต้องเสียภาษีมรดก

ยูนิตลิงค์ จึงเป็นทางเลือกอีกทางหนึ่ง สำหรับผู้ที่ต้องการบริหารความมั่งคั่งแบบครบวงจร สร้างหลักประกันให้คนข้างหลังเหมาะสมกับผู้ที่ต้องการโอกาสได้ผลตอบแทนมากกว่าประกันชีวิตทั่วไป อย่างไรก็ตาม การลงทุนมีความเสี่ยง เราควรศึกษารายละเอียดทุกอย่างให้เข้าใจก่อนการตัดสินใจลงทุนนะครับ

ที่มา: maoinvestor.com

โครงการเมืองไทย ชูเปอร์ โพรเทคชั่น 90/5



ดูรายละเอียด

- สร้างหลักประกันก้อนใหญ่ ด้วยเงินก้อนเล็ก
 - จ่ายเบี้ยสั้น ไม่เป็นการระยว
 - ลดหย่อนภาษีได้
- ตามหลักเกณฑ์กรมสรรพากร

โครงการเมืองไทย สบายใจ เกินคุ้ม



ดูรายละเอียด

- ประกันชีวิตและสุขภาพ แบบเหมาจ่าย ง่าย ครบในกรมธรรม์เดียว
 - เคลมง่าย ด้วยวงเงินแบบเหมาจ่าย ที่ดูแลครอบคลุม
 - ลดหย่อนภาษีได้
- ตามหลักเกณฑ์กรมสรรพากร

หมายเหตุ:

- ผลประโยชน์ เงินไขและความคุ้มครองโดยละเอียดเป็นไปตามข้อกำหนดที่ระบุไว้ในกรมธรรม์
- ค่าเดือน: ผู้ซื้อควรทำความเข้าใจในรายละเอียดความคุ้มครองและเงื่อนไขก่อนตัดสินใจทำประกันทุกครั้ง



ดูผลิตภัณฑ์อื่น ๆ



รางวัลเกียรติคุณบริษัทประกันภัยดีเด่น ประจำปี 2560
 รางวัลเกียรติยศบริษัทประกันชีวิตที่มีการบริหารงานดีเด่น ต่อเนื่อง 3 ครั้ง (ปี 2551 2554 และ 2558)
 รางวัลบริษัทประกันชีวิตที่มีการบริหารงานดีเด่น อันดับ 1 ต่อเนื่อง 11 ปี (ประจำปี 2549 – 2559)
 จากสำนักงานคณะกรรมการกำกับและส่งเสริมการประกอบธุรกิจประกันภัย



รางวัลสุดยอดบริษัทประกันชีวิตแห่งปี ประจำปี 2557 และ 2560
 รางวัล Asia Insurance Industry Awards ปี 2556
 สาขา Corporate Social Responsibility
 โดยนิตยสาร Asia Insurance Review



รางวัล Brand of the Year 2015-2016
 หมวดธุรกิจ “ประกันชีวิต” โดย World Branding Forum



มาตรฐานระบบบริหารจัดการ
 ความมั่นคงปลอดภัยสารสนเทศ
 ISO 27001:2013 ใบรับรองเลขที่ IND17.0416/U



มาตรฐานการบริหารความต่อเนื่องทางธุรกิจ
 ISO 22301:2012 ใบรับรองเลขที่ 44 756 150640



ระบบคุณภาพมาตรฐานสากล ISO 9001: 2015
 ใบรับรองเลขที่ TH 98/1709



รางวัล Superbrands 2549-2560
 จาก Superbrands Thailand

MTL Happenings

เมืองไทยประกันชีวิต

ร่วมพิธีลงนามความร่วมมือด้านธุรกิจประกันภัยในเมียนมา

30 ม.ค. 61: นายสาระ ล่ำซำ กรรมการผู้จัดการและประธานเจ้าหน้าที่บริหาร ร่วมเป็นสักขีพยาน ในการลงนามในบันทึกความเข้าใจ (Memorandum of Understanding: MoU) ระหว่างสำนักงานคณะกรรมการกำกับและส่งเสริมการประกอบธุรกิจประกันภัย (คปภ.) และ Financial Regulatory Department (FRD) หน่วยงานกำกับดูแลภาคธุรกิจประกันภัยของสาธารณรัฐแห่งสหภาพเมียนมา โดยมีวัตถุประสงค์เพื่อเสริมสร้างความร่วมมือด้านการพัฒนาการกำกับดูแลธุรกิจประกันภัยและอุตสาหกรรมประกันภัยระหว่างหน่วยงานกำกับดูแลธุรกิจประกันภัยของทั้งสองประเทศ นอกจากนี้ ทางคณะฯ จะเข้าตรวจเยี่ยมสำนักผู้แทนของเมืองไทยประกันชีวิต เพื่อรับทราบข้อมูลและทำทักของภาคธุรกิจเมียนมา ตลอดจนแนวทางการส่งเสริมให้บริษัทประกันภัยของไทยที่มีศักยภาพสูงเข้าไปลงทุนในเมียนมาอีกด้วย

เมืองไทยประกันชีวิต

โชว์สุดยอดผลงานเบียร์รวบรวมทะเลแสนล้านบาท
 พร้อมเปิดกลยุทธ์ปี 2561

24 ม.ค. 61: นายสาระ ล่ำซำ กรรมการผู้จัดการและประธานเจ้าหน้าที่บริหาร เปิดเผยว่า ในปี 2560 ที่ผ่านมานี้ ถือเป็นปีแห่งความสำเร็จของบริษัทฯ ในหลายมิติ และสามารถเติบโตได้อย่างแข็งแกร่ง โดยมีเบี้ยประกันภัยรับรวม 102,681 ล้านบาท เติบโตเพิ่มขึ้น 6% จากปี 2559 เป็นเบี้ยประกันภัยรับรวม 31,066 ล้านบาท และเบี้ยประกันภัยปีต่อไป 71,615 ล้านบาท พร้อมเปิดกลยุทธ์ในการดำเนินธุรกิจปี 2561 มุ่งเน้นการเข้าไปอยู่ในใจลูกค้า ภายใต้นโยบาย Customers @ the heart ตอบโจทย์ทุกไลฟ์สไตล์ระดับโลก ยุคดิจิทัล ณ สำนักงานสาขา จังหวัดขอนแก่น

