

# โครงการเอ็กซ์ตรา แคร่ พลัส

แบบ UDR สำหรับแบบประกันชีวิตควบการลงทุน<sup>(1)</sup>

ความคุ้มครองสุขภาพที่ให้คุณได้มากกว่า

**Top up** สวัสดิการหรือประกันสุขภาพที่มี

(1) สัญญาเพิ่มเติมแบบชำระค่าการประกันภัยโดยหักจากมูลค่าการลงทุนสำหรับกรมธรรม์แบบยูนิเวอร์แซลไลฟ์และประกันชีวิตควบการลงทุน



โครงการ  
เอ็กซ์ตรา แคร่ พลัส  
ชำระเบี้ยประกันภัยคงที่แบบ UDR<sup>(1)</sup>

## ExtraCarePlus<sup>+</sup> Campaign

การเจ็บป่วย เป็นสิ่งที่ทุกคนไม่อยากจะเกิดขึ้นทั้งกับตนเอง และคนที่คุณรัก  
ทุกวันนี้ค่าใช้จ่ายในการรักษาพยาบาลก็เพิ่มขึ้น คุณจะทำอะไรเมื่อสวัสดิการที่มีไม่เพียงพอ?



ช่วยจ่ายค่ารักษาพยาบาล  
ส่วนเกินสิทธิ์



คุ้มครองค่ารักษาพยาบาล  
ผู้ป่วยในแบบเหมาจ่าย



ค่าห้องสูงสุด  
ถึง 4,000 บาท<sup>(2)</sup>



วงเงินความคุ้มครอง 200,000 บาท  
ต่อการเข้าพักรักษาตัวครั้งใดครั้งหนึ่ง



เบี้ยประกันภัยสามารถนำไปใช้  
สิทธิหักลดหย่อนภาษีได้

หมายเหตุ :

(1) สัญญาเพิ่มเติมแบบชำระค่าการประกันภัยโดยหักจากมูลค่าการลงทุน

(2) กรณีเลือกโครงการเอ็กซ์ตรา แคร่ พลัส แผน 2

- โครงการเอ็กซ์ตรา แคร่ พลัส เป็นชื่อทางการตลาดของสัญญาเพิ่มเติมการประกันภัยสุขภาพแบบ เอ็กซ์ตรา แคร่ (N)
- ค่าการประกันภัยของสัญญาเพิ่มเติมนี้ สามารถนำไปใช้สิทธิหักลดหย่อนภาษีได้ ทั้งนี้หลักเกณฑ์เป็นไปตามที่กรมสรรพากรกำหนด

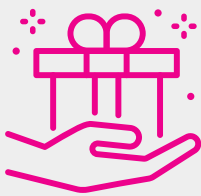
คำเตือน : ผู้ซื้อควรทำความเข้าใจในรายละเอียดความคุ้มครองและเงื่อนไขก่อนตัดสินใจทำประกันภัยทุกครั้ง

# โครงการเอ็กซ์ตรา แคร์ พลัส ช่วยเติมเต็มค่ารักษาพยาบาล

ที่ให้คุณได้รับความคุ้มครองค่ารักษาพยาบาลแบบเหมาจ่าย โดยมีความรับผิดชอบแรกที่ช่วยให้ค่าการประกันภัยถูกกว่าความคุ้มครองสุขภาพทั่วไป

## ความรับผิดชอบแรก (Deductible) คืออะไร?

ค่าใช้จ่ายที่ผู้เอาประกันภัยต้องใช้สิทธิเบิกกับสวัสดิการอื่น และ/หรือกรมธรรม์อื่น\* ตามที่กำหนดร่วมกับบริษัทประกันภัย โดยความเสียหายส่วนที่เกินจากนี้ โครงการเอ็กซ์ตรา แคร์ พลัส จะให้ความคุ้มครอง



ใช้สิทธิเบิกกับสวัสดิการอื่น  
และ/หรือกรมธรรม์อื่น\*

ความรับผิดชอบแรก  
ตามที่กำหนด



คุ้มครองโดย  
โครงการเอ็กซ์ตรา แคร์ พลัส

ตามวงเงินความคุ้มครอง  
ต่อการเข้าพักรักษาตัวครั้งใดครั้งหนึ่ง

\*สำหรับกรณีและผู้เอาประกันภัยมีสวัสดิการอื่นและ/หรือกรมธรรม์อื่นไม่ว่าจะทำได้กับบริษัทใด ตามสิทธิที่ผู้เอาประกันภัยมีอยู่แล้ว หากไม่มีผู้เอาประกันภัยจะต้องเป็นผู้รับผิดชอบเอง

**ตัวอย่าง** ผู้เอาประกันภัยเพศชาย อายุ 35 ปี พนักงานบริษัทเอกชน สุขภาพสมบูรณ์แข็งแรง มีสวัสดิการสุขภาพ จากทางบริษัทให้ความคุ้มครองค่าห้อง 2,000 บาทต่อวัน ค่าผ่าตัดและค่ารักษาพยาบาลอื่นๆ 20,000 บาท ต่อการ เข้าพักรักษาตัวครั้งใดครั้งหนึ่ง ทำประกันโครงการเอ็กซ์ตรา แคร่ พลัส แผน 2 แนบกับ mDesign จำนวนเงินเอาประกันภัย 600,000 บาท ชำระเบี้ยประกันภัยรายปี ปีละ 40,000 บาท ระยะเวลาชำระเบี้ยประกันภัย 20 ปี (สมมติอัตราผลตอบแทน 5% และ -1%)

ปีกรมธรรม์	เดือนกรมธรรม์	อายุ (ปี)	มูลค่าการลงทุน E(R) = 5%	ผลประโยชน์กรณีมรณกรรม E(R) = 5%	มูลค่าการลงทุน E(R) = -1%	ผลประโยชน์กรณีมรณกรรม E(R) = -1%
1	1	35	23,455	600,000	23,340	600,000
6	61	40	178,033	600,000	155,262	600,000
16	181	50	671,746	791,746	429,284	600,000
26	301	60	671,746	1,292,512	419,442	600,000
36	421	70	1,647,91	1,767,912	145,336	600,000
46	541	80	2,018,514	2,138,514	-	-
56	661	90	2,971,141	3,091,141	-	-
64	757	98	4,048,167	4,168,167	-	-

**ตัวอย่าง** ผู้เอาประกันภัยเพศหญิง อายุ 35 ปี พนักงานบริษัทเอกชน สุขภาพสมบูรณ์แข็งแรง มีสวัสดิการสุขภาพ จากทางบริษัทให้ความคุ้มครองค่าห้อง 2,000 บาทต่อวัน ค่าผ่าตัดและค่ารักษาพยาบาลอื่นๆ 20,000 บาท ต่อการ เข้าพักรักษาตัวครั้งใดครั้งหนึ่ง ทำประกันโครงการเอ็กซ์ตรา แคร่ พลัส แผน 2 แนบกับ mDesign จำนวนเงินเอาประกันภัย 600,000 บาท ชำระเบี้ยประกันภัยรายปี ปีละ 40,000 บาท ระยะเวลาชำระเบี้ยประกันภัย 20 ปี (สมมติอัตราผลตอบแทน 5% และ -1%)

ปีกรมธรรม์	เดือนกรมธรรม์	อายุ (ปี)	มูลค่าการลงทุน E(R) = 5%	ผลประโยชน์กรณีมรณกรรม E(R) = 5%	มูลค่าการลงทุน E(R) = -1%	ผลประโยชน์กรณีมรณกรรม E(R) = -1%
1	1	35	23,435	600,000	23,321	600,000
6	61	40	176,701	600,000	154,175	600,000
16	181	50	653,371	773,371	417,313	600,000
26	301	60	1,135,236	1,255,236	405,944	600,000
36	421	70	1,612,041	1,732,041	168,269	600,000
46	541	80	2,021,676	2,141,676	-	-
56	661	90	3,018,432	3,138,432	-	-
64	757	98	4,141,310	4,261,310	-	-

หมายเหตุ :

- ตัวอย่างที่แสดงคำนวณ ณ เดือนกรกฎาคม 2566 และเป็นเพียงการตั้งสมมติฐานเพื่อสร้างความเข้าใจเท่านั้น มิได้เป็นการแสดงผลตอบแทนจริงที่จะได้รับจาก กรมธรรม์ ทั้งนี้ ผลตอบแทนขึ้นกับภาวะการลงทุนในกองทุนรวม หากผลตอบแทนในการลงทุนจริงของลูกค่าน้อยกว่าที่แสดงในตารางอาจมีผลให้คุณสมบัติบางอย่าง ของกรมธรรม์ เช่น การถอนเงินลงทุนออกบางส่วนอาจไม่สามารถทำได้ กรมธรรม์อาจสิ้นผลบังคับก่อนครบอายุ 99 ปีได้ และอาจส่งผลให้มูลค่าผลประโยชน์ และ ความคุ้มครองไม่เป็นไปตามที่แสดงในตาราง
- ผู้เอาประกันที่มีการจัดพอร์ตการลงทุนแบบเสี่ยงสูงหรือมีการลงทุนในสินทรัพย์เสี่ยงเป็นจำนวนมาก กรณีภาวะการลงทุนไม่เป็นไปตามคาดอาจทำให้มูลค่า การลงทุนลดลงจนไม่เพียงพอต่อค่าใช้จ่ายของกรมธรรม์ เป็นผลให้ผู้เอาประกันอาจจะต้องชำระเบี้ยประกันภัยส่วนที่เป็นเงินออมเพิ่มเติม (Top up) ได้
- การชำระเบี้ยประกันภัย 20 ปี เป็นการใช้สิทธิการหยุดพักชำระเบี้ยประกันภัย (Premium Holiday) ตั้งแต่ปีกรมธรรม์ที่ 21 เป็นต้นไป
- โครงการเอ็กซ์ตรา แคร่ พลัส เป็นชื่อทางการตลาดของสัญญาเพิ่มเติมการประกันภัยสุขภาพแบบ เอ็กซ์ตรา แคร่ (N)
- mDesign เป็นชื่อทางการตลาดของแบบประกันภัยเมืองไทยยูนิคัลลิงค์ 1 (ชำระเบี้ยประกันภัยรายงวด)

คำเตือน :

- ผู้ซื้อควรทำความเข้าใจรายละเอียดความคุ้มครอง เงื่อนไขและความเสี่ยงก่อนตัดสินใจทำประกันภัยทุกครั้ง
- การถอนเงินบางส่วนมีผลทำให้มูลค่าการลงทุนลดลงและกรมธรรม์อาจสิ้นผลบังคับก่อนอายุที่ระบุได้ ทั้งนี้ การถอนเงินบางส่วนอาจมีค่าธรรมเนียมตามที่ระบุไว้ในกรมธรรม์
- การหยุดพักชำระเบี้ยประกันภัย อาจส่งผลให้ผลประโยชน์และความคุ้มครองที่ได้รับลดลง

## ตารางแสดงแผนความคุ้มครองโดยย่อ

เมื่อผู้เอาประกันภัยได้รับการบาดเจ็บ หรือการป่วยเมื่อพ้นระยะเวลาที่ไม่คุ้มครอง (waiting period) เป็นเหตุให้มีความจำเป็นทางการแพทย์ ให้ต้องได้รับการรักษาพยาบาลในโรงพยาบาล บริษัทจะจ่ายผลประโยชน์สำหรับค่าใช้จ่ายซึ่งเกิดขึ้นจากการรักษาพยาบาลที่มีความจำเป็นทางการแพทย์ และมาตรฐานทางการแพทย์ตามค่าบริการอัตราทั่วไป สำหรับรายการตามตารางผลประโยชน์ดังต่อไปนี้ ตามจำนวนที่จ่ายจริง แต่ไม่เกินจำนวนผลประโยชน์ที่ระบุไว้ในหน้าตารางผลประโยชน์ของสัญญาเพิ่มเติมนี้ หรือบันทึกสลักหลัง (ถ้ามี)

ผลประโยชน์โดยย่อ	แผน 1	แผน 2
<b>1. ผลประโยชน์กรณีผู้ป่วยใน</b>		
หมวดที่ 1 ค่าห้อง และค่าอาหาร ค่าบริการในโรงพยาบาล (ผู้ป่วยใน) ต่อการเข้าพักรักษาตัวเป็นผู้ป่วยในครั้งใดครั้งหนึ่ง เมื่อรวมกับการเข้าพักรักษาตัวในห้องผู้ป่วยวิกฤติแล้ว ไม่เกิน 120 วัน ในกรณีที่ผู้เอาประกันภัยได้รับการรักษาในห้องผู้ป่วยวิกฤติ (Intensive Care Inpatient Room) จะจ่ายค่าห้อง และค่าอาหาร ค่าบริการในโรงพยาบาล (ผู้ป่วยใน) ให้เป็นจำนวน 2 เท่า ของผลประโยชน์สำหรับค่าห้อง และค่าอาหาร ค่าบริการในโรงพยาบาล (ผู้ป่วยใน) สูงสุดไม่เกิน 15 วัน เมื่อรวมกับผลประโยชน์ค่าห้อง และค่าอาหารค่าบริการในโรงพยาบาล (ผู้ป่วยใน) แล้วไม่เกิน 120 วัน	2,000 บาท ต่อวัน	4,000 บาท ต่อวัน
หมวดที่ 2 ค่าบริการทางการแพทย์เพื่อการตรวจวินิจฉัยหรือบำบัดรักษา ค่าบริการโลหิตและส่วนประกอบของโลหิต ค่าบริการทางการแพทย์ ค่ายา ค่าสารอาหารทางหลอดเลือด และค่าเวชภัณฑ์ ต่อการเข้าพักรักษาตัวเป็นผู้ป่วยในครั้งใดครั้งหนึ่ง		
หมวดย่อยที่ 2.1 ค่าบริการทางการแพทย์เพื่อการตรวจวินิจฉัย	จ่ายตามจริง	
หมวดย่อยที่ 2.2 ค่าบริการทางการแพทย์เพื่อการบำบัดรักษา ค่าบริการโลหิตและส่วนประกอบของโลหิต และค่าบริการทางการแพทย์	จ่ายตามจริง	
หมวดย่อยที่ 2.3 ค่ายา ค่าสารอาหารทางหลอดเลือด และค่าเวชภัณฑ์	จ่ายตามจริง	
หมวดย่อยที่ 2.4 ค่ายา และค่าเวชภัณฑ์สิ้นเปลือง (เวชภัณฑ์ 1) สำหรับกลับบ้าน (สูงสุดไม่เกิน 7 วัน)	จ่ายตามจริง	จ่ายตามจริง
หมวดที่ 3 ค่าผู้ประกอบวิชาชีพเวชกรรม (แพทย์) ตรวจรักษา ต่อการเข้าพักรักษาตัว เป็นผู้ป่วยในครั้งใดครั้งหนึ่ง (สูงสุดไม่เกิน 120 วัน)	จ่ายตามจริง	
หมวดที่ 4 ค่ารักษาพยาบาลโดยการผ่าตัด (ศัลยกรรม) และหัตถการ ต่อการเข้าพักรักษาตัวเป็นผู้ป่วยในครั้งใดครั้งหนึ่ง		
หมวดย่อยที่ 4.1 ค่าห้องผ่าตัด และค่าห้องทำหัตถการ	จ่ายตามจริง	
หมวดย่อยที่ 4.2 ค่ายา ค่าสารอาหารทางหลอดเลือด ค่าเวชภัณฑ์ และค่าอุปกรณ์ การผ่าตัดและหัตถการ	จ่ายตามจริง	
หมวดย่อยที่ 4.3 ค่าผู้ประกอบวิชาชีพเวชกรรม ทำศัลยกรรมและหัตถการ สำหรับแพทย์ทำศัลยกรรม และหัตถการ (รวมแพทย์ผู้ช่วยผ่าตัด) (Doctor fee)	จ่ายตามจริง	
หมวดย่อยที่ 4.4 ค่าผู้ประกอบวิชาชีพเวชกรรม วิชาชีพแพทย์ (Doctor fee)	จ่ายตามจริง	
หมวดย่อยที่ 4.5 ค่ารักษาพยาบาลโดยการผ่าตัดเปลี่ยนอวัยวะ	จ่ายตามจริง	
หมวดที่ 5 การผ่าตัดใหญ่ที่ไม่ต้องเข้าพักรักษาตัวเป็นผู้ป่วยใน (Day Surgery)	จ่ายตามจริง	

## ตารางแสดงแผนความคุ้มครองโดยย่อ (ต่อ)

ผลประโยชน์โดยย่อ	แผน 1	แผน 2
<b>2. ผลประโยชน์กรณีไม่ต้องเข้าพักรักษาตัวเป็นผู้ป่วยใน</b>		
หมวดที่ 6 ค่าบริการทางการแพทย์เพื่อตรวจวินิจฉัยที่เกี่ยวข้องโดยตรงก่อนและหลังการเข้าพักรักษาตัวเป็นผู้ป่วยใน หรือค่ารักษาพยาบาลผู้ป่วยนอก ต่อเนื่องที่เกี่ยวข้องโดยตรงหลังการเข้าพักรักษาตัวเป็นผู้ป่วยใน ต่อการเข้าพักรักษาตัวเป็นผู้ป่วยในครั้งใดครั้งหนึ่ง		
หมวดย่อยที่ 6.1 ค่าบริการทางการแพทย์เพื่อการตรวจวินิจฉัยที่เกี่ยวข้องโดยตรงและเกิดขึ้นภายใน 30 วันก่อนและหลังการเข้าพักรักษาตัวเป็นผู้ป่วยใน	ไม่คุ้มครอง	
หมวดย่อยที่ 6.2 ค่ารักษาพยาบาลผู้ป่วยนอกหลังการเข้าพักรักษาตัวเป็นผู้ป่วยใน ต่อครั้ง สำหรับการรักษาพยาบาลต่อเนื่อง ภายใน 30 วันหลังจากออกจากการเข้าพักรักษาตัวเป็นผู้ป่วยในครั้งนั้น (ไม่รวมค่าบริการทางการแพทย์เพื่อตรวจวินิจฉัย)	ไม่คุ้มครอง	
หมวดที่ 7 ค่ารักษาพยาบาลการบาดเจ็บ กรณีผู้ป่วยนอก ภายใน 24 ชั่วโมง ของการเกิดอุบัติเหตุต่อครั้ง	ไม่คุ้มครอง	
หมวดที่ 8 ค่าเวชศาสตร์ฟื้นฟู หลังการเข้าพักรักษาตัวเป็นผู้ป่วยในแต่ละครั้ง ต่อการเข้าพักรักษาตัวเป็นผู้ป่วยในครั้งใดครั้งหนึ่ง	ไม่คุ้มครอง	
หมวดที่ 9 ค่าบริการทางการแพทย์เพื่อการบำบัดรักษาโรคไตวายเรื้อรัง โดยการล้างไต ผ่านทางเส้นเลือด ต่อรอบปีกรมธรรม์ประกันภัย	ไม่คุ้มครอง	
หมวดที่ 10 ค่าบริการทางการแพทย์เพื่อการบำบัดรักษาโรคเนื้องอกหรือโรคมะเร็ง โดยรังสีรักษา รังสีรวมรักษา เวชศาสตร์นิวเคลียร์รักษา ต่อรอบปีกรมธรรม์ประกันภัย	ไม่คุ้มครอง	
หมวดที่ 11 ค่าบริการทางการแพทย์เพื่อการบำบัดรักษาโรคมะเร็ง โดยเคมีบำบัด ต่อรอบปีกรมธรรม์ประกันภัย	ไม่คุ้มครอง	
หมวดที่ 12 ค่าบริการรถพยาบาลฉุกเฉิน	จ่ายตามจริง ไม่เกินผลประโยชน์ในหมวดที่ 1	
หมวดที่ 13 ค่ารักษาพยาบาล โดยการผ่าตัดเล็ก	ไม่คุ้มครอง	
<b>การมีส่วนร่วมจ่าย</b>		
ความรับผิดชอบส่วนแรก (ต่อการเข้าพักรักษาตัวครั้งใดครั้งหนึ่ง) สำหรับผลประโยชน์ในหมวดที่ 2 - 5 และ 12	จ่ายตามจริง	จ่ายตามจริง
ค่าใช้จ่ายร่วม (หลังหักความรับผิดชอบส่วนแรก ต่อการเข้าพักรักษาตัวครั้งใดครั้งหนึ่ง) สำหรับผลประโยชน์ในหมวดที่ 2 - 5 และ 12	ร้อยละ 100 : ร้อยละ 0 (บริษัทประกันภัย : ผู้เอาประกันภัย)	
<b>ผลประโยชน์สูงสุด</b>		
ผลประโยชน์หมวดที่ 2 - 5 และ 12 รวมทุกรายการสูงสุดต่อการเข้าพักรักษาตัวเป็นผู้ป่วยในครั้งใดครั้งหนึ่ง หลังหักความรับผิดชอบส่วนแรกและค่าใช้จ่ายร่วม (ถ้ามี)	200,000 บาท	200,000 บาท
ผลประโยชน์สูงสุดต่อรอบปีกรมธรรม์ประกันภัย	ไม่คุ้มครอง	

## เงื่อนไขการรับประกันภัย

ความคุ้มครองสุขภาพ	อายุรับประกัน	ระยะเวลาคุ้มครอง	เงื่อนไขอื่นๆ
โครงการเอ็กซ์ตรา แคร่ พลัส	ทำได้ตั้งแต่อายุ 11 ปี – 90 ปี	สามารถต่ออายุได้ถึง 98 ปี และให้ความคุ้มครองถึงอายุ 99 ปี หรือตราเท่ากับมูลค่าการลงทุน มีเพียงพอที่จะชำระค่าการประกันภัยของสัญญาเพิ่มเติม	สามารถซื้อโครงการเอ็กซ์ตรา แคร่ พลัส สำหรับกรมธรรม์ประกันชีวิตแบบยูนิเวอร์แซลไลฟ์และกรมธรรม์ประกันชีวิตควบการลงทุนได้มากกว่า 1 สัญญา
การพิจารณารับประกันภัยและการตรวจสุขภาพ เป็นไปตามหลักเกณฑ์ของบริษัท โครงการเอ็กซ์ตรา แคร่ พลัส เป็นชื่อทางการตลาดของสัญญาเพิ่มเติมการประกันภัยสุขภาพแบบ เอ็กซ์ตรา แคร่ (N)			

### ข้อกำหนดทั่วไปของสัญญาเพิ่มเติมที่ควรทราบก่อนตัดสินใจทำประกันภัย มีดังนี้

บริษัท จะไม่ได้แย้งหรือคัดค้านความไม่สมบูรณ์ของสัญญาเพิ่มเติมนี้

เมื่อสัญญาเพิ่มเติมนี้มีผลคุ้มครองในขณะที่ผู้เอาประกันภัยมีชีวิตรอดอยู่เป็นเวลาตั้งแต่ 2 ปี ขึ้นไป นับแต่วันเริ่มมีผลคุ้มครองตามสัญญาเพิ่มเติมนี้ หรือผู้เอาประกันภัยได้ทำสัญญาเพิ่มเติมกับบริษัท ติดต่อกันมา ไม่น้อยกว่า 2 ปี หรือวันที่บริษัท อนุมัติให้เพิ่มผลประโยชน์ตามสัญญาเพิ่มเติมนี้ แล้วแต่กรณีใดจะเกิดขึ้นภายหลัง ทั้งนี้ ในกรณีที่บริษัท อนุมัติให้เพิ่มผลประโยชน์ บริษัท จะโต้แย้งหรือคัดค้านความไม่สมบูรณ์ของสัญญาเพิ่มเติมเฉพาะในส่วนผลประโยชน์ที่เพิ่มขึ้น

### การต่ออายุสัญญาเพิ่มเติมกรณีครบรอบปีกรมธรรม์ประกันภัย (Renewal)

สัญญาเพิ่มเติมนี้จะต่ออายุเมื่อครบรอบปีกรมธรรม์ประกันภัย โดยไม่ต้องแสดงหลักฐาน แต่บริษัท ยังคงไว้ซึ่งสิทธิในการปรับค่าการประกันภัย ตามข้อกำหนด “การปรับค่าการประกันภัยสัญญาเพิ่มเติม” ตามที่ได้รับความเห็นชอบจากนายทะเบียน เว้นแต่กรณีใดกรณีหนึ่งดังต่อไปนี้ บริษัท จะสงวนสิทธิไม่ต่ออายุสัญญาเพิ่มเติม โดยบริษัท จะแจ้งให้ผู้เอาประกันภัยทราบล่วงหน้าเป็นลายลักษณ์อักษรทางไปรษณีย์ลงทะเบียน หรือวิธีการอื่นที่ผู้เอาประกันภัยให้ความยินยอม ไม่น้อยกว่า 30 วัน

- 1) ในกรณีที่หลักฐานว่าผู้เอาประกันภัยไม่แถลงข้อความจริงตามใบคำขอเอาประกันภัยหรือคำขอต่ออายุ (Reinstatement) ใบแถลงสุขภาพ และขอแถลงเพิ่มเติมอื่นใด ที่เกี่ยวข้องกับการทำสัญญาเพิ่มเติมการประกันภัยสุขภาพ ซึ่งเป็นสาระสำคัญที่อาจทำให้บริษัท เรียกค่าการประกันภัยสูงขึ้น หรือบอกปิดไม่รับทำสัญญาหรือรับประกันแบบมีเงื่อนไข
- 2) ผู้เอาประกันภัยเรียกร้องผลประโยชน์จากการที่ตนให้มีการรักษาการบาดเจ็บหรือการป่วยโดยไม่มีควมจำเป็นทางการแพทย์
- 3) ผู้เอาประกันภัยเรียกร้องผลประโยชน์ค่าชดเชยจากการนอนพักรักษาตัวในโรงพยาบาล รวมกันทุกบริษัท เกินกว่ารายได้ที่แท้จริง

### การปรับค่าการประกันภัยสัญญาเพิ่มเติม

บริษัท อาจปรับค่าการประกันภัย ณ วันครบรอบปีกรมธรรม์ประกันภัย อันเนื่องมาจากปัจจัยต่าง ๆ ดังต่อไปนี้

- 1) อายุ และชั้นอาชีพ ของแต่ละบุคคล
- 2) ค่าใช้จ่ายในการรักษาพยาบาลที่สูงขึ้น หรือจากประสบการณ์การจ่ายค่าสินไหมทดแทนโดยรวมของพอร์ตโฟลิโอ (Portfolio) ของสัญญาเพิ่มเติมนี้ โดยบริษัท จะแจ้งให้ผู้เอาประกันภัยทราบล่วงหน้าเป็นลายลักษณ์อักษรทางไปรษณีย์ลงทะเบียน หรือวิธีการอื่นที่ผู้เอาประกันภัยให้ความยินยอม ไม่น้อยกว่า 30 วัน

ข้อยกเว้นความคุ้มครองตามสัญญาเพิ่มเติมการประกันภัยสุขภาพ แบบโครงการเอ็กซ์ตรา แคร่ พลัส มีทั้งหมด 21 ข้อ เช่น

ไม่คุ้มครองค่าใช้จ่ายจากการรักษาพยาบาล หรือความเสียหายที่เกิดจากการบาดเจ็บหรือการป่วย (รวมทั้งภาวะแทรกซ้อน) อากาศ หรือภาวะความผิดปกติที่เกิดจาก

- 1) ภาวะที่เป็นผลจากความผิดปกติที่เกิดขึ้นแต่กำเนิด หรือระบบการสร้างอวัยวะของร่างกายไม่สมบูรณ์แต่กำเนิด หรือโรคทางพันธุกรรม หรือความผิดปกติในการพัฒนาการของร่างกาย เว้นแต่ สัญญาเพิ่มเติมนี้มีผลคุ้มครองมาไม่น้อยกว่าหนึ่งปี (1 ปี) และปรากฏอาการหลังผู้เอาประกันภัยมีอายุครบ 16 ปี
- 2) การตรวจรักษาหรือการผ่าตัดเพื่อเสริมสวย หรือการแก้ไขปัญหามิพวรรณ สิว ผ่า กระ รังแค ผื่นหรือการควบคุมหน้าหนักตัว การผ่าตัดที่สามารถทดแทนด้วยการรักษาแนวทางอื่น เว้นแต่เป็นการตกแตกบาดแผลอันเนื่องมาจากอุบัติเหตุที่ได้รับความคุ้มครอง
- 3) การตั้งครุฑ แก้งบุตร ทำแก้ง การคลอดบุตร โรคแทรกซ้อนจากการตั้งครุฑ การแก้ไขปัญหามิพวรรณ (รวมถึงการสืบวิเคราะห์และการรักษา) การทำหมันหรือการคุมกำเนิด ยกเว้น มะเร็งครุฑไขปลาอู (Choriocarcinoma)
- 4) โรคเอดส์ หรือกามโรคหรือโรคติดต่อทางเพศสัมพันธ์ เป็นต้น

### ระยะเวลาที่ไม่คุ้มครอง (Waiting Period)

1) การป่วยใดๆ ที่เกิดขึ้นในระยะเวลา 30 วัน นับแต่วันเริ่มมีผลคุ้มครองตามสัญญาเพิ่มเติมนี้ หรือวันที่บริษัท อนุมัติให้เพิ่มผลประโยชน์ของสัญญาเพิ่มเติมนี้ แล้วแต่กรณีใดจะเกิดขึ้นภายหลัง หรือ

2) การป่วยดังต่อไปนี้ ที่เกิดขึ้นในระยะเวลา 120 วัน นับแต่วันเริ่มมีผลคุ้มครองตามสัญญาเพิ่มเติมนี้ หรือวันที่บริษัท อนุมัติให้เพิ่มผลประโยชน์ของสัญญาเพิ่มเติมนี้ แล้วแต่กรณีใดจะเกิดขึ้นภายหลัง

- |                                      |                 |                     |                              |
|--------------------------------------|-----------------|---------------------|------------------------------|
| 1. เนื้องอก ถุงน้ำ หรือมะเร็งทุกชนิด | 2. ริดสีดวงทวาร | 3. ไล่เลื้อนทุกชนิด | 4. ต้อเนื้อ หรือต้อกระจก     |
| 5. การตัดทอนซิล หรือ扁桃腺              | 6. นิ้วทุกชนิด  | 7. เส้นเลือดขดที่ขา | 8. เยื่อโพรงมดลูกเจริญผิดที่ |

ทั้งนี้ ในกรณีที่บริษัท อนุมัติให้เพิ่มผลประโยชน์ บริษัท จะไม่คุ้มครองเฉพาะในส่วนผลประโยชน์ที่เพิ่มขึ้นเท่านั้น บริษัท จะไม่นำเงื่อนไข ระยะเวลาที่ไม่คุ้มครองนี้มาใช้ หากผู้เอาประกันภัยได้รับการบาดเจ็บ หรือต้องได้รับการผ่าตัดฉุกเฉินที่ไม่ได้เกิดจากภาวะสืบเนื่องจากโรคต่าง ๆ ที่เป็นมาก่อนเอาประกันภัย

### กรณีที่ไม่อยู่ในความคุ้มครอง

ตัวอย่างเช่น สภาพที่เป็นมาก่อนการเอาประกันภัย (Pre-existing Condition) ได้แก่ โรคเรื้อรัง การบาดเจ็บ หรือการป่วย (รวมถึงภาวะแทรกซ้อน) ที่ยังมีได้รักษาให้หายก่อนวันที่สัญญาเพิ่มเติมนี้เริ่มมีผลคุ้มครองเป็นครั้งแรก เว้นแต่

- 1) ผู้เอาประกันภัยได้แถลงให้บริษัท ทราบ และบริษัท ยินยอมรับความเสี่ยงภัย โดยไม่มีเงื่อนไขความคุ้มครองดังกล่าว หรือ
- 2) โรคเรื้อรัง การบาดเจ็บ หรือการป่วย (รวมถึงภาวะแทรกซ้อน) นั้น ไม่ปรากฏอาการ ไม่ได้รับการตรวจรักษาหรือวินิจฉัยโดยแพทย์ หรือไม่ได้พบ หรือปรึกษาแพทย์ในระยะ 5 ปี ก่อนวันที่สัญญาเพิ่มเติมนี้เริ่มมีผลคุ้มครองเป็นครั้งแรก และในช่วงเวลา 3 ปี ตั้งแต่วันที่สัญญาเพิ่มเติมนี้เริ่มมีผลคุ้มครองเป็นครั้งแรก

คำเตือน : ผู้ซื้อควรทำความเข้าใจในรายละเอียดความคุ้มครองและเงื่อนไขก่อนตัดสินใจทำประกันภัยทุกครั้ง



MUANG THAI LIFE  
ASSURANCE

## สุขมากกว่า พิเศษมากขึ้น ด้วยสิทธิพิเศษเพื่อลูกค้าคนสำคัญ



**สมาชิกเมืองไทยสไมล์คลับ**  
เติมเต็มความสุขสุดพิเศษ กับกิจกรรม  
และสิทธิพิเศษที่หลากหลาย  
ครบทุกไลฟ์สไตล์

- รับความสุขและรอยยิ้ม ผ่านกิจกรรมแห่งความสุขและสิทธิพิเศษต่างๆ มากมาย
- เติมเต็มความสุข ด้วยการแลกคะแนนสะสม Smile Point ผ่าน MTL Click Application ได้ทุกที่ ทุกเวลา ตลอด 24 ชั่วโมง
- รับความสุขที่มากขึ้น ด้วยประสบการณ์สุดพิเศษเหนือระดับกับการเป็นสมาชิก The Ultimate & Beyond Prestige



**ดูแลครบเครื่อง เรื่องสุขภาพ**  
สิทธิประโยชน์สำหรับลูกค้าเมืองไทยประกันชีวิต

มอบสิทธิพิเศษด้านสุขภาพให้กับลูกค้าคนสำคัญ โทรปรึกษาปัญหาสุขภาพ  
กับ **MTL Health Buddy** โทร **0 2290 2424** กด **3** เพื่อขอรับบริการ  
ด้านสุขภาพและสิทธิประโยชน์มากมาย ดังนี้

- ปรึกษาปัญหาสุขภาพ
- ค้นหาแพทย์ที่เหมาะสมกับโรค
- ค้นหาศูนย์แพทย์เฉพาะทาง
- นัดหมายติดต่อเข้ารับการรักษาในโรงพยาบาล
- สิทธิประโยชน์การรักษาแบบมุ่งเป้า (Targeted Therapy)
- ให้คำแนะนำและปรึกษาเกี่ยวกับยา กับเภสัชกรทางโทรศัพท์
- พร้อมรับสิทธิประโยชน์พิเศษอื่นๆ มากมาย

บมจ.เมืองไทยประกันชีวิต เป็นเพียงผู้แนะนำการบริการให้กับลูกค้า เท่านั้น



**MTL Click  
Application**

รวบรวมทุกบริการของเมืองไทยประกันชีวิต  
ให้เป็นเรื่องง่ายสำหรับคุณ สะดวกทุกที่ ทุกเวลา

มั่นใจทุกเรื่องกรมธรรม์ ไม่ว่าคุณจะอยู่ที่ไหน  
สามารถรับบริการจากเราได้

- เช็กข้อมูลกรมธรรม์
- ยื่นเคลมออนไลน์
- ชำระเบี้ยประกันภัย
- ปรึกษาหามออนไลน์
- ทำธุรกรรมผ่าน Video Call
- แลกคะแนนเมืองไทยสไมล์คลับ
- และบริการอื่นๆ อีกมากมาย



© ดาวน์โหลดเลย

ผู้เสนอขาย ..... ID LINE .....

เบอร์โทรศัพท์ ..... วันที่นำเสนอขาย .....

บมจ. เมืองไทยประกันชีวิต  
250 ถนนรัชดาภิเษก เขตห้วยขวาง กรุงเทพฯ 10310

โทร. **1766** ทุกวัน ตลอด **24** ชั่วโมง

muangthai.co.th Muang Thai Life



MTL\_2-02-04-0449\_01/08/2567