

ตัวอย่างพอร์ตโฟลิโอแนะนำสำหรับผู้ลงทุนแต่ละระดับความเสี่ยง



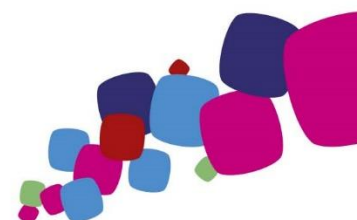
ผลการดำเนินงานของพอร์ตโฟลิโอตามระดับความเสี่ยง

ระดับความเสี่ยงของพอร์ตโฟลิโอ	ผลการดำเนินงานย้อนหลัง						
	ตั้งแต่ต้นปี	3 เดือน	6 เดือน	1 ปี	3 ปี (ต่อปี)	5 ปี (ต่อปี)	ตั้งแต่จัดตั้ง
Aggressive (เสี่ยงสูงมาก)	6.09%	3.56%	4.84%	6.74%	-2.10%	1.78%	3.37%
Advanced (เสี่ยงสูง)	5.74%	3.39%	4.67%	6.99%	-1.04%	2.17%	3.88%
Balanced (เสี่ยงปานกลาง)	4.40%	2.57%	3.80%	6.15%	0.07%	2.81%	3.52%
Conservative (เสี่ยงปานกลางค่อนข้างต่ำ)	4.22%	2.50%	3.73%	6.28%	0.60%	2.72%	3.30%
Low Risk (เสี่ยงต่ำ)	2.86%	1.66%	2.86%	4.31%	0.95%	2.16%	2.65%

ข้อมูล ณ 30/8/2567

หมายเหตุ

- ตัวอย่างพอร์ตโฟลิโอแต่ละระดับความเสี่ยง มีการกระจายลงทุนในหลากหลายสินทรัพย์ในสัดส่วนที่แตกต่างกัน เพื่อให้สอดคล้องกับระดับความเสี่ยงของแต่ละพอร์ตโฟลิโอ ภายใต้สมมติฐานที่ผู้จัดทำใช้ข้อมูลที่เกิดขึ้นในอดีต รวมถึงการประเมินสภาวะทางเศรษฐกิจที่จะเปลี่ยนแปลงไปในอนาคตระยะ 10 ปีข้างหน้า เพื่อใช้ในการจัดทำตัวอย่างพอร์ตโฟลิโอด้วยวิธี Mean-Variance อย่างไรก็ตาม ตัวอย่างพอร์ตโฟลิโอไม่มีกรรับประกันผลการดำเนินงานหรือผลตอบแทน และมีได้รับประกันว่าผู้ลงทุนจะได้รับผลตอบแทนที่คาดหวังตามที่แสดงไว้ นอกจากนี้ผลการดำเนินงานในอดีตของตัวอย่างพอร์ตโฟลิโอแนะนำ มิได้เป็นที่ยืนยันถึงผลการดำเนินงานในอนาคต ผู้ลงทุนควรศึกษาข้อมูลสำคัญของกองทุนโดยเฉพาะนโยบายการลงทุน ความเสี่ยง และผลการดำเนินงานของกองทุน ทั้งนี้ ผู้ลงทุนอาจมีความเสี่ยงจากอัตราแลกเปลี่ยนเนื่องจากการป้องกันความเสี่ยงขึ้นอยู่กับดุลพินิจของผู้จัดการกองทุน
- บริษัทเมืองไทยประกันชีวิต จำกัด (มหาชน) ได้เริ่มให้บริการบริหารพอร์ตการลงทุน ในวันที่ 17 มิถุนายน 2565 ภายใต้ชื่อทางการตลาดใหม่ คือ MTL Portfolio Management โดยมีพอร์ตการลงทุนแบ่งตามความเสี่ยงทั้งหมด 5 ระดับ ได้แก่ Aggressive (เสี่ยงสูงมาก), Advanced (เสี่ยงสูง), Balanced (เสี่ยงปานกลาง), Conservative (เสี่ยงปานกลางค่อนข้างต่ำ) และ Low Risk (เสี่ยงต่ำ) โดยผลการดำเนินงาน ที่แสดงจะเป็นการเชื่อมต่อการดำเนินงานระหว่าง ตัวอย่างพอร์ตโฟลิโอแนะนำตามระดับความเสี่ยง กับ MTL Portfolio Management
- สำหรับผลการดำเนินงานในระยะที่ต่ำกว่า 1 ปี เป็นผลตอบแทนแบบตามช่วงระยะเวลา (Holding period return)
- ตัวอย่างพอร์ตโฟลิโอเริ่มต้นให้คำแนะนำ(ตั้งแต่จัดตั้ง) 30 พฤศจิกายน 2559



ผลการดำเนินงานของกองทุน จากตัวอย่างพอร์ตโฟลิโอตามระดับความเสี่ยง

ประเภทหลักทรัพย์	ชื่อกองทุน	ผลการดำเนินงานย้อนหลัง					
		3 เดือน	6 เดือน	ตั้งแต่ต้นปี	1 ปี	3 ปี (ต่อปี)	5 ปี (ต่อปี)
Money Market	K-CASH	0.5%	1.0%	1.3%	1.8%	1.0%	0.9%
Fixed Income	KFAFIX-A	1.1%	1.6%	2.2%	3.2%	1.6%	1.7%
Foreign Fixed Income	KF-CSINCOM	1.6%	2.2%	1.8%	4.3%	-1.6%	0.7%
Thai Equity	K-STAR-A(A)	-0.8%	-1.8%	-6.0%	-12.8%	-5.0%	-3.0%
Global Equity	KKP GNP-H	5.3%	6.5%	12.8%	16.9%	-4.5%	8.6%
Global Equity	LHGEQ-A	4.1%	6.2%	11.1%	15.7%	-1.7%	8.8%
Property Fund	K-PROPI-A(D)	11.4%	9.4%	5.6%	7.4%	-2.2%	-2.7%
Gold	K-GOLD-A(D)	5.9%	20.8%	18.0%	23.9%	7.8%	7.9%

คำเตือน: ผลการดำเนินงานในอดีตของกองทุนรวมมิได้เป็นลสิ่งยืนยันถึงผลการดำเนินงานในอนาคต

ข้อมูล ณ 30/8/2567

Tips of the Month

เครื่องมือดูแลกรมธรรม์สำหรับลูกค้าเมืองไทยยูนิลีค

MTL Portfolio Management Service

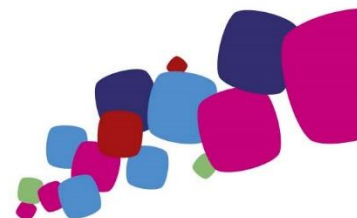
ประกันชีวิตรายแรก! ที่ให้บริการบริหารพอร์ตการลงทุน โดยผู้จัดการกองทุนมืออาชีพสำหรับลูกค้าเมืองไทยยูนิลีค

- ♥ | **ไม่รู้จะเลือกกองทุนไหน**
✔ **มั่นใจ** ผู้จัดการกองทุนออกแบบพอร์ตการลงทุนให้
- 📊 | **ไม่มีเวลา**
✔ **ผู้จัดการกองทุนติดตามและปรับพอร์ต** ตามสถานการณ์
- 📄 | **กังวลใจ**
✔ **สบายใจ** ลงทุนภายใต้นโยบายที่ชัดเจน

สนใจติดต่อ

- โทร. 1766 กด 6 ในวันและเวลาทำการ
- ติดต่อตัวแทนประกันชีวิต หรือ สาขา ธนาคารกสิกรไทยและ ธนาคารแลนด์ แอนด์ เฮาส์

โปรดศึกษารายละเอียดความคุ้มครอง เงื่อนไข และความเสี่ยงก่อนตัดสินใจทำประกันภัย



คำปฏิเสธข้อเรียกร้อง (DISCLAIMER)

เอกสารฉบับนี้จัดทำขึ้นโดยบริษัท เมืองไทยประกันชีวิต จำกัด (มหาชน) ("บริษัท") ข้อมูลที่ปรากฏในเอกสารฉบับนี้จัดทำโดยอาศัยข้อมูลที่จัดทำมาจากแหล่งที่เชื่อหรือควรเชื่อว่ามีที่น่าเชื่อถือ และ/หรือถูกต้อง อย่างไรก็ตาม บริษัทไม่ยืนยันและไม่รับรองถึงความครบถ้วน สมบูรณ์หรือถูกต้องของข้อมูลดังกล่าว และไม่ได้ประกันราคาหรือผลตอบแทนของหลักทรัพย์ที่ปรากฏข้างต้น แม้ว่าข้อมูลดังกล่าวจะปรากฏข้อความที่อาจเป็นหรืออาจตีความว่าเป็นเช่นนั้นได้ บริษัทจึงไม่รับผิดชอบต่อการนำเอาข้อมูล ข้อความ ความเห็น และ/หรือบทสรุปที่ปรากฏในเอกสารฉบับนี้ไปใช้ไม่ว่ากรณีใดๆ ข้อมูลและความเห็นที่ปรากฏอยู่ในเอกสารฉบับนี้ มิได้ประสงค์จะชี้ชวน เสนอแนะ หรือจูงใจให้ซื้อหรือขายหลักทรัพย์ที่ปรากฏในเอกสารฉบับนี้ และข้อมูลอาจมีการแก้ไขเพิ่มเติมเปลี่ยนแปลงโดยมีต้องแจ้งให้ทราบล่วงหน้า บริษัทขอสงวนสิทธิ์ในข้อมูลที่ปรากฏในเอกสารนี้ ห้ามมิให้ผู้ใดใช้ประโยชน์ ทำซ้ำ ดัดแปลง นำออกแสดง ทำให้ปรากฏ หรือเผยแพร่ต่อสาธารณชน ไม่ว่าด้วยประการใดๆ ซึ่งข้อมูลในเอกสารนี้ ไม่ว่าทั้งหมดหรือบางส่วน เว้นแต่ได้รับอนุญาตเป็นหนังสือจากบริษัทเป็นการล่วงหน้า ในการซื้อหรือขายหลักทรัพย์ย่อมมีความเสี่ยง ผู้ลงทุนควรทำความเข้าใจอย่างถ่องแท้ต่อลักษณะของหลักทรัพย์แต่ละประเภท และควรศึกษาข้อมูลของบริษัทที่ออกหลักทรัพย์และข้อมูลอื่นใดที่เกี่ยวข้องก่อนตัดสินใจลงทุน

ข้อมูลผลตอบแทนของกองทุนเป็นข้อมูลจากแหล่งที่มาที่น่าเชื่อถือ อย่างไรก็ตาม บริษัทและบริษัทที่จัดทำแหล่งข้อมูลที่ยังอิง มีอาจรับประกันความถูกต้องครบถ้วนของข้อมูลดังกล่าวได้ ในการใช้ข้อมูลจึงต้องใช้ความระมัดระวังด้วยวิจารณญาณของตนเองและรับผิดชอบในความเสียหายต่างๆ ที่อาจเกิดขึ้น โดยสามารถตรวจสอบข้อมูลผลตอบแทนจากบริษัทที่ออกหลักทรัพย์ดังกล่าว ทั้งนี้ ผลการดำเนินงานในอดีตของกองทุน มิได้เป็นสิ่งยืนยันถึงผลการดำเนินงานในอนาคต ควรทำความเข้าใจลักษณะกองทุน เงื่อนไขผลตอบแทนและความเสี่ยงก่อนตัดสินใจลงทุน

