

mInsight Monthly Report อัปเดตข่าวสารการลงทุนสำหรับลูกค้าเมืองไทยยุคดิจิทัล

ในเดือนตุลาคมที่ผ่านมา ธนาคารกลางสหรัฐ (เฟด) ปรับลดอัตราดอกเบี้ยนโยบายลง 0.25% สู่ระดับ 3.75–4.00% ซึ่งนับเป็นการลดดอกเบี้ยครั้งที่สองของปี ท่ามกลางสัญญาณชะลอตัวของตลาดแรงงานที่เริ่มชัดเจนขึ้น อย่างไรก็ตาม จากท่าทีการให้สัมภาษณ์ของประธานเฟด นายเจอโรม พาวเวลล์ ซึ่งออกมาในเชิง Hawkish โดยระบุว่า การลดดอกเบี้ยเพิ่มเติมในเดือนธันวาคม “ไม่ควรมองว่าเป็นสิ่งที่ต้องเกิดขึ้นแน่นอน (not a foregone conclusion)” สะท้อนว่าเฟดต้องการรักษาสมดุลระหว่างแรงกดดันด้านเงินเฟ้อ กับความเปราะบางที่เริ่มปรากฏในตลาดแรงงาน จึงเป็นผลให้ ตลาดปรับลดความคาดหวังต่อการลดดอกเบี้ยรอบถัดไปในเดือนธันวาคม ขณะที่สงครามการค้าระหว่างสหรัฐและจีน ยังเป็นปัจจัยเสี่ยงหลักที่คงอยู่ ประกอบกับปัญหาภูมิรัฐศาสตร์หลายที่ทั่วโลก และระดับราคาหุ้นแพงในตลาดหุ้น เป็นปัจจัยหนุนต่อความกังวลที่ตลาดได้โดดเด่นกว่า 53.5% ในวันนี้ (ผลตอบแทนนับตั้งแต่ต้นปีถึงสิ้น ต.ค.) โดยจะเห็นได้ว่าสถานการณ์การลงทุนในปัจจุบันยังคงมีความผันผวนในระดับสูง การกระจายความเสี่ยงยังคงเป็นแนวทางสำคัญในปีนี้อยู่ โดยตราสารหนี้ไทยและทองคำมีแนวโน้มช่วยลดความผันผวนของพอร์ตได้ เรายังคงเชื่อมั่นว่าสัดส่วนการลงทุนในทั้ง 5 พอร์ตการลงทุนแนะนำ จะช่วยจำกัดการขาดทุนไม่ให้รุนแรง และพร้อมรับโอกาสเมื่อตลาดกลับสู่ภาวะขึ้น

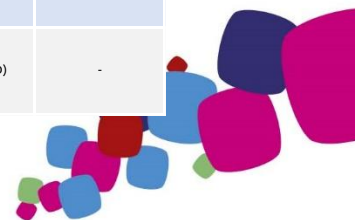
สรุปภาพรวมการลงทุน

- ประเด็นการลงทุน**
- **ภาพรวมเศรษฐกิจและกำไรบริษัทจดทะเบียนของสหรัฐ ยังเติบโตแข็งแกร่ง แต่นักลงทุนเริ่มกังวลกับระดับราคาที่สูง** โดยผลตอบแทนของดัชนี S&P500 (ข้อมูลถึง ณ วันที่ 3 พ.ย.) ปรับตัวขึ้น 16.5% และเป็นการปรับตัวขึ้นต่อเนื่องจากปี 2566–2567 ที่ +24.2% และ +23.3% ตามลำดับ ทำให้นักลงทุนมีความกังวลด้านระดับราคาที่สูงขึ้นเรื่อยๆ อย่างไรก็ตาม ภาพรวมเศรษฐกิจสหรัฐ ยังเติบโตได้ดี แม้จะเติบโตน้อยกว่าช่วง 2 ปีที่ผ่านมา รวมถึงโอกาสเกิด Recession ยังต่ำ และการที่ผลกระทบของบริษัทจดทะเบียนยังมีแนวโน้มไม่เด่นชัดต่ออยู่ เป็นปัจจัยสำคัญที่จะพ่วงให้โอกาสที่ตลาดหุ้นจะปรับตัวลงแรงยังจำกัด เรายังคงคำแนะนำ Neutral ต่อการลงทุนในหุ้นโลก ขณะที่การลงทุนในตราสารหนี้โลก ปัจจุบันยังให้ดอกเบี้ยรับในระดับที่น่าพอใจ แต่การที่ตลาดอาจผันผวนจากการดำเนินนโยบายที่ออกมา รวมถึงยังมีความเสี่ยงจาก ระดับหนี้ที่สูงของสหรัฐ ซึ่งอาจสร้างความกังวลเกี่ยวกับเสถียรภาพการคลัง เราจึงคำแนะนำในตราสารหนี้โลกเป็น Neutral เพื่อสะท้อนความเสี่ยงดังกล่าว
 - **ผลประกอบการของกำไรบริษัทจดทะเบียน จะเป็นปัจจัยกำหนดทิศทาง SET Index ในระยะถัดไป** โดย SET Index ที่ปรับขึ้นสู่โซนราว 1,300 จุด ณ สิ้นเดือนตุลาคม พื้นตัวจากระดับต่ำสุดบริเวณ 1,060 จุดในเดือนเมษายนนั้น ได้สะท้อนว่าตลาดได้ตอบรับปัจจัยบวกสำคัญไปพอสมควรแล้ว ทั้งจากสัญญาณอ่อนคลายมาตรการภาษีการค้าของสหรัฐ ความชัดเจนทางการเมืองในประเทศ และมาตรการกระตุ้นเศรษฐกิจระยะสั้นของรัฐบาลใหม่ นำโดยโครงการ “คนละครึ่ง พลัส” ในช่วงต่อจากนี้ ปัจจัยกำหนดทิศทางตลาด จะกลับมาอยู่ที่แนวโน้มกำไรของบริษัทจดทะเบียนเป็นหลัก ขณะที่ระดับมูลค่าตลาดผ่าน Forward P/E ที่ยังต่ำกว่าค่าเฉลี่ยระยะยาว จะช่วยจำกัดความเสี่ยงต่อการปรับฐานลงแรง เราจึงคำแนะนำ Neutral ต่อหุ้นไทย
 - **กนง. มีมติ 5 ต่อ 2 เสียง คงอัตราดอกเบี้ยนโยบาย** ในการประชุมรอบเดือนตุลาคม โดยให้มุมมองว่าระดับอัตราดอกเบี้ยในปัจจุบัน เอื้อต่อการฟื้นตัวของเศรษฐกิจ และให้ความสำคัญกับจังหวะเวลาเพื่อประสิทธิผลของนโยบายการเงิน ภายใต้ policy space ที่มีจำกัด โดยภาพรวมอัตราผลตอบแทนของพันธบัตรรัฐบาล ในเดือน ต.ค. ปรับตัวสูงขึ้น จากการคงอัตราดอกเบี้ยของ กนง. ส่วนทางกับที่ตลาดคาดการณ์ว่าจะมีการปรับลด ในระยะถัดไป แม้มีโอกาสที่ กนง. จะปรับลดดอกเบี้ยได้อีก 1 ครั้งในปีนี้ แต่ด้วยอัตราผลตอบแทนของพันธบัตรได้ปรับลง สะท้อนปัจจัยดังกล่าวไปพอสมควรแล้ว จึงมองว่าโอกาสในการสร้างผลตอบแทนส่วนเพิ่มจากระดับดอกเบี้ยปัจจุบันเป็นไปได้ค่อนข้างจำกัด เราจึงคำแนะนำเป็น Neutral ทั้งนี้ ตราสารหนี้ไทยยังคงเป็นสินทรัพย์ที่ช่วยกระจายความเสี่ยงในการลงทุนที่ดีโดยสามารถลดทอนความผันผวนของพอร์ตการลงทุน กรณีที่เกิดความไม่แน่นอนทางเศรษฐกิจได้
 - **เงินปันผลระดับ 7% จะสนับสนุนการลงทุนระยะยาวในกลุ่มอสังหาริมทรัพย์** แม้ว่าสงครามการค้าจะสร้างความกังวลให้นักลงทุนเกี่ยวกับความเสี่ยงของเงินเฟ้อที่อาจเร่งตัวขึ้น แต่ทิศทางนโยบายการเงินที่ยังมีแนวโน้มผ่อนคลายในช่วงถัดไป จะเป็นปัจจัยบวกต่อระดับราคาของกลุ่มอสังหาริมทรัพย์ นอกจากนี้ ระดับเงินปันผลของกลุ่มอสังหาริมทรัพย์ยังคงอยู่ในระดับที่น่าพอใจเฉลี่ยมากกว่า 7% ดังนั้น เรายังคงมุมมอง Neutral โดยให้ลงทุนตามสัดส่วนของพอร์ตการลงทุนแนะนำ

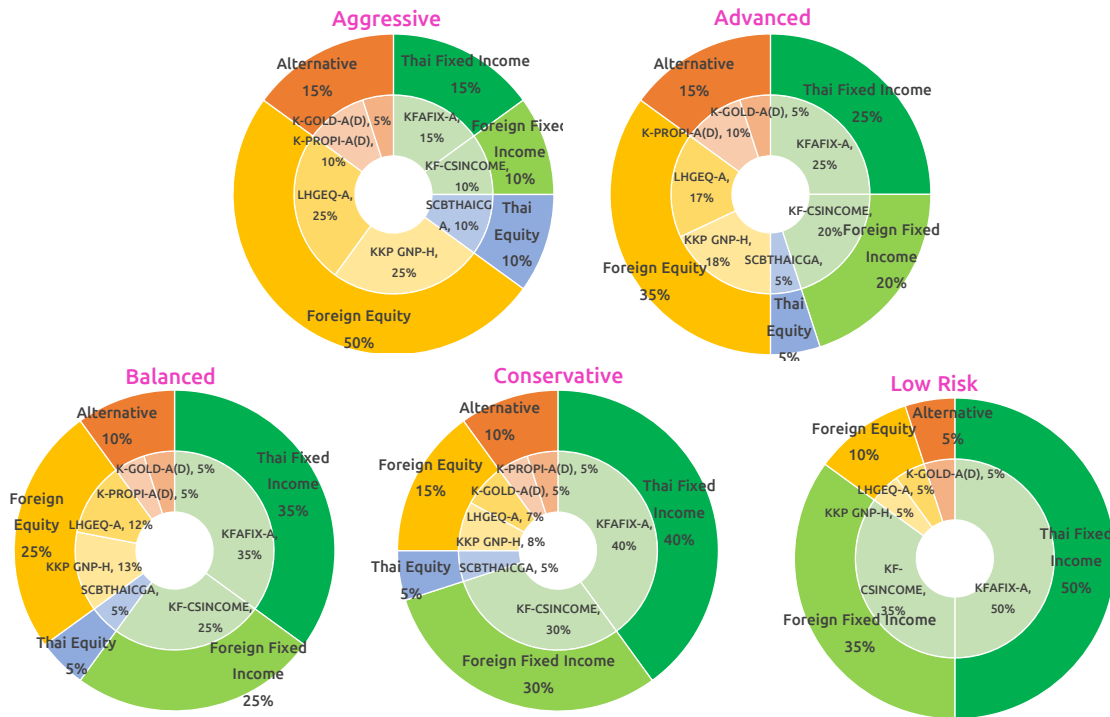
ข้อเสนอแนะการลงทุน

- เราแนะนำให้ลูกค้าเมืองไทยยุคดิจิทัลเลือกลงทุนตามพอร์ตโฟลิโอที่บริษัทแนะนำ เพื่อลดความผันผวนและสร้างผลตอบแทนที่ดีในระยะยาว
- สำหรับลูกค้าเมืองไทยยุคดิจิทัลที่เลือกลงทุนเอง ท่านสามารถพิจารณามุมมองการลงทุนตามความเห็นของบริษัทเพื่อประกอบการตัดสินใจของท่าน ดังตารางด้านล่าง

กองทุน	น้ำหนักการลงทุน			มุมมองการลงทุน	กองทุนแนะนำ	กองทุนทางเลือก
	ลด	คงที่	เพิ่ม			
ตราสารหนี้ในประเทศ				แม้ว่าตลาดคาดการณ์ว่ามีโอกาสที่ กนง. จะลดดอกเบี้ยอีกในปีนี้อย่างไรก็ดี อัตราผลตอบแทนพันธบัตรรัฐบาลไทยได้สะท้อนปัจจัยดังกล่าวไปพอสมควรแล้ว โดยตราสารหนี้ไทยยังเป็นสินทรัพย์ที่ช่วยกระจายความเสี่ยงได้ดี โดยเฉพาะอย่างยิ่งในช่วงตลาดผันผวนสูงเช่นปัจจุบัน	KFAFX-A	K-CBOND-A, K-FIXEDPLUS-A
ตราสารหนี้ต่างประเทศ				เฟดลดดอกเบี้ยครั้งหลังจากตลาดแรงงานสหรัฐอ่อนแรง แต่มีปัจจัยเสี่ยงเรื่องพิจารณาของศาลเรื่องการเก็บภาษีการค้า และอัตราเงินเฟ้อที่อาจเร่งตัว	KF-CSINCOME	UINC-N
ตราสารทุนในประเทศ				ภาพรวมการเมืองที่ชัดเจน และทิศทางดอกเบี้ยนโยบายของ หน่วยงานพื้นตัวของ SET Index ในช่วงที่ผ่านมา ทั้งนี้ การเติบโตของกำไรบริษัทจดทะเบียน จะเป็นปัจจัยหลักกำหนดทิศทางตลาดหุ้นในระยะถัดไป	SCBTHAICGA	1AMSET50
ตราสารทุนต่างประเทศ				แม้เศรษฐกิจจะเติบโตได้ดีอยู่ แต่การที่ตลาดปรับตัวสูงขึ้นต่อเนื่อง โดยเฉพาะจากกลุ่ม AI ทำให้เราคงมุมมอง Neutral	LHGEQ-A, KKP GNP-H	Principal GOPP-C
อสังหาริมทรัพย์				เงินปันผลเฉลี่ยของกลุ่ม Property ระดับ 7% สนับสนุนการลงทุนระยะยาว	K-PROPI-A(D)	Principal IPROP-D
ทองคำ				เน้นลงทุนระยะยาวเพื่อช่วยกระจายความเสี่ยงในภาวะตลาดหุ้นผันผวน	K-GOLD-A(D)	-



ตัวอย่างพอร์ตโฟลิโอแนะนำสำหรับผู้ลงทุนแต่ละระดับความเสี่ยง



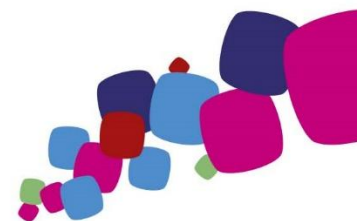
ผลการดำเนินงานของพอร์ตโฟลิโอตามระดับความเสี่ยง

ระดับความเสี่ยงของพอร์ตโฟลิโอ	ผลการดำเนินงานย้อนหลัง						
	ตั้งแต่ต้นปี	3 เดือน	6 เดือน	1 ปี	3 ปี (ต่อปี)	5 ปี (ต่อปี)	ตั้งแต่จัดตั้ง
Aggressive (เสี่ยงสูงมาก)	9.85%	5.43%	10.99%	8.22%	6.37%	4.04%	3.92%
Advanced (เสี่ยงสูง)	9.16%	4.59%	8.82%	8.18%	6.17%	3.72%	4.30%
Balanced (เสี่ยงปานกลาง)	8.04%	3.72%	7.05%	7.26%	5.53%	3.82%	3.91%
Conservative (เสี่ยงปานกลางค่อนข้างต่ำ)	7.49%	3.23%	5.85%	7.08%	5.39%	3.63%	3.67%
Low Risk (เสี่ยงต่ำ)	6.65%	2.43%	4.31%	6.46%	4.33%	3.06%	3.08%

ข้อมูล ณ 31/10/2568

หมายเหตุ

- ตัวอย่างพอร์ตโฟลิโอแต่ละระดับความเสี่ยง มีการกระจายลงทุนในหลากหลายสินทรัพย์ในสัดส่วนที่แตกต่างกัน เพื่อให้สอดคล้องกับระดับความเสี่ยงของแต่ละพอร์ตโฟลิโอ ภายใต้สมมติฐานที่ผู้จัดทำใช้ข้อมูลที่เกิดขึ้นในอดีต รวมถึงการประเมินสภาวะทางเศรษฐกิจที่จะเปลี่ยนแปลงไปในอนาคตระยะ 10 ปีข้างหน้า เพื่อใช้ในการจัดทำตัวอย่างพอร์ตโฟลิโอด้วยวิธี Mean-Variance อย่างไรก็ตาม ตัวอย่างพอร์ตโฟลิโอไม่มีการรับประกันผลการดำเนินงานหรือผลตอบแทน และมีได้รับประกันว่าผู้ลงทุนจะได้รับผลตอบแทนที่คาดหวังตามที่แสดงไว้ นอกจากนี้ผลการดำเนินงานในอดีตของตัวอย่างพอร์ตโฟลิโอแนะนำ มิได้เป็นสิ่งยืนยันถึงผลการดำเนินงานในอนาคต ผู้ลงทุนควรศึกษาข้อมูลสำคัญของกองทุนโดยเฉพาะนโยบายการลงทุน ความเสี่ยง และผลการดำเนินงานของกองทุน ทั้งนี้ ผู้ลงทุนอาจมีความเสี่ยงจากอัตราแลกเปลี่ยนเนื่องจากการป้องกันความเสี่ยงขึ้นอยู่กับดุลพินิจของผู้จัดการกองทุน
- บริษัทเมืองไทยประกันชีวิต จำกัด (มหาชน) ได้เริ่มให้บริการบริหารพอร์ตการลงทุน ในวันที่ 17 มิถุนายน 2565 ภายใต้ชื่อทางการตลาดใหม่ คือ MTL Portfolio Management โดยมีพอร์ตการลงทุนแบ่งตามความเสี่ยงทั้งหมด 5 ระดับ ได้แก่ Aggressive (เสี่ยงสูงมาก), Advanced (เสี่ยงสูง), Balanced (เสี่ยงปานกลาง), Conservative (เสี่ยงปานกลางค่อนข้างต่ำ) และ Low Risk (เสี่ยงต่ำ) โดยผลการดำเนินงาน ที่แสดงจะเป็นการเชื่อมต่อการดำเนินงานระหว่าง ตัวอย่างพอร์ตโฟลิโอแนะนำตามระดับความเสี่ยง กับ MTL Portfolio Management
- สำหรับผลการดำเนินงานในระยะที่ต่ำกว่า 1 ปี เป็นผลตอบแทนแบบตามช่วงระยะเวลา (Holding period return)
- ตัวอย่างพอร์ตโฟลิโอเริ่มต้นให้คำแนะนำ(ตั้งแต่จัดตั้ง) 30 พฤศจิกายน 2559



ผลการดำเนินงานของกองทุน จากตัวอย่างพอร์ตโฟลิโอตามระดับความเสี่ยง

ประเภทหลักทรัพย์	ชื่อกองทุน	ผลการดำเนินงานย้อนหลัง					
		3 เดือน	6 เดือน	ตั้งแต่ต้นปี	1 ปี	3 ปี (ต่อปี)	5 ปี (ต่อปี)
Money Market	K-CASH	0.3%	0.6%	1.2%	1.6%	1.5%	1.0%
Fixed Income	KFAFIX-A	-0.2%	1.3%	2.9%	3.7%	3.3%	2.2%
Foreign Fixed Income	KF-CSINCOME	2.7%	3.7%	5.8%	6.1%	4.3%	1.3%
Thai Equity	SCBTHAICGA	3.5%	9.2%	3.4%	-2.3%	2.0%	6.6%
Global Equity	KKP GNP-H	5.5%	16.7%	14.4%	16.0%	15.0%	8.0%
Global Equity	LHGEQ-A	7.0%	13.0%	8.7%	9.1%	11.7%	4.1%
Property Fund	K-PROPI-A(D)	7.3%	12.2%	10.8%	6.7%	5.0%	2.0%
Gold	K-GOLD-A(D)	19.0%	18.9%	46.7%	37.4%	28.1%	12.6%

คำเตือน: ผลการดำเนินงานในอดีตของกองทุนรวมมิได้เป็นลสิ่งยืนยันถึงผลการดำเนินงานในอนาคต

ข้อมูล ณ 31/10/2568

Tips of the Month

เครื่องมือดูแลกรมธรรม์สำหรับลูกค้าเมืองไทยยูนิลีค

MTL Portfolio Management Service

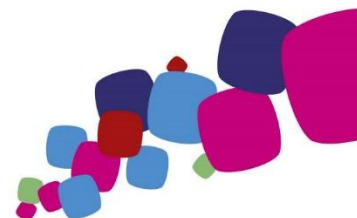
ประกันชีวิตรายแรก! ที่ให้บริการบริหารพอร์ตการลงทุน โดยผู้จัดการกองทุนมืออาชีพสำหรับลูกค้าเมืองไทยยูนิลีค

- ไม่รู้จะเลือกกองทุนไหน**
✔ **มั่นใจ** ผู้จัดการกองทุนออกแบบพอร์ตการลงทุนให้
- ไม่มีเวลา**
✔ **ผู้จัดการกองทุนติดตามและปรับพอร์ต** ตามสถานการณ์
- กังวลใจ**
✔ **สบายใจ** ลงทุนภายใต้นโยบายที่ชัดเจน

สนใจติดต่อ

- โทร. 1766 กด 6 ในวันและเวลาทำการ
- ติดต่อตัวแทนประกันชีวิต หรือ สาขา ธนาคารกสิกรไทยและ ธนาคารแลนด์ แอนด์ เฮาส์

โปรดศึกษารายละเอียดความคุ้มครอง เงื่อนไข และความเสี่ยงก่อนตัดสินใจทำประกันภัย



คำปฏิเสธข้อเรียกร้อง (DISCLAIMER)

เอกสารฉบับนี้จัดทำขึ้นโดยบริษัท เมืองไทยประกันชีวิต จำกัด (มหาชน) ("บริษัท") ข้อมูลที่ปรากฏในเอกสารฉบับนี้จัดทำโดยอาศัยข้อมูลที่จัดทำมาจากแหล่งที่เชื่อหรือควรเชื่อว่ามีที่น่าเชื่อถือ และ/หรือถูกต้อง อย่างไรก็ตาม บริษัทไม่ยืนยันและไม่รับรองถึงความครบถ้วน สมบูรณ์หรือถูกต้องของข้อมูลดังกล่าว และไม่ได้ประกันราคาหรือผลตอบแทนของหลักทรัพย์ที่ปรากฏข้างต้น แม้ว่าข้อมูลดังกล่าวจะปรากฏข้อความที่อาจเป็นหรืออาจตีความว่าเป็นเช่นนั้นได้ บริษัทจึงไม่รับผิดชอบต่อการนำเอาข้อมูล ข้อความ ความเห็น และ/หรือบทสรุปที่ปรากฏในเอกสารฉบับนี้ไปใช้ไม่ว่ากรณีใดๆ ข้อมูลและความเห็นที่ปรากฏอยู่ในเอกสารฉบับนี้ มิได้ประสงค์จะชี้ชวน เสนอแนะ หรือจูงใจให้ซื้อหรือขายหลักทรัพย์ที่ปรากฏในเอกสารฉบับนี้ และข้อมูลอาจมีการแก้ไขเพิ่มเติมเปลี่ยนแปลงโดยมีต้องแจ้งให้ทราบล่วงหน้า บริษัทขอสงวนสิทธิ์ในข้อมูลที่ปรากฏในเอกสารนี้ ห้ามมิให้ผู้ใดใช้ประโยชน์ ทำซ้ำ ดัดแปลง นำออกแสดง ทำให้ปรากฏ หรือเผยแพร่ต่อสาธารณชน ไม่ว่าด้วยประการใดๆ ซึ่งข้อมูลในเอกสารนี้ ไม่ว่าทั้งหมดหรือบางส่วน เว้นแต่ได้รับอนุญาตเป็นหนังสือจากบริษัทเป็นการล่วงหน้า ในการซื้อหรือขายหลักทรัพย์ย่อมมีความเสี่ยง ผู้ลงทุนควรทำความเข้าใจอย่างถ่องแท้ต่อลักษณะของหลักทรัพย์แต่ละประเภท และควรศึกษาข้อมูลของบริษัทที่ออกหลักทรัพย์และข้อมูลอื่นใดที่เกี่ยวข้องก่อนตัดสินใจลงทุน

ข้อมูลผลตอบแทนของกองทุนเป็นข้อมูลจากแหล่งที่มาที่น่าเชื่อถือ อย่างไรก็ตาม บริษัทและบริษัทที่จัดทำแหล่งข้อมูลที่ยังอิง มีอาจรับประกันความถูกต้องครบถ้วนของข้อมูลดังกล่าวได้ ในการใช้ข้อมูลจึงต้องใช้ความระมัดระวังด้วยวิจารณญาณของตนเองและรับผิดชอบในความเสียหายต่างๆ ที่อาจเกิดขึ้น โดยสามารถตรวจสอบข้อมูลผลตอบแทนจากบริษัทที่ออกหลักทรัพย์ดังกล่าว ทั้งนี้ ผลการดำเนินงานในอดีตของกองทุน มิได้เป็นสิ่งยืนยันถึงผลการดำเนินงานในอนาคต ควรทำความเข้าใจลักษณะกองทุน เงื่อนไขผลตอบแทนและความเสี่ยงก่อนตัดสินใจลงทุน

