

mGrow 615

สร้างพอร์ตชีวิตให้เติบโต ด้วยประกันชีวิตควบการลงทุน



จ่ายเบี้ยต่อเนืองครบ 6 ปี มีโบนัสสำหรับการถือกรมธรรม์*
พร้อมโอกาสรับผลตอบแทนจากการลงทุน

*เป็นไปตามเงื่อนไขและข้อกำหนดในกรมธรรม์

หมายเหตุ : mGrow 615 เป็นชื่อทางการตลาดของแบบประกันภัยเมืองไทยยูนิคัลลิงค์ 615



ชัดเจน

จ่ายเบี้ยประกันภัยหลักเพียง 6 ปี
คุ้มครองยาวๆ 15 ปี



มั่นใจ คุ้มครองชีวิตต่อเนื่อง 15 ปี

แม้มูลค่ากรมธรรม์จะเท่ากับหรือน้อยกว่าศูนย์รับความคุ้มครองชีวิต
จำนวน 3 เท่าของเบี้ยประกันภัยหลักรายปี*



รับโบนัสพิเศษ

ณ ต้นปีกรมธรรม์ที่ 7 รับโบนัสพิเศษ 2%
ของเบี้ยประกันภัยหลักที่ชำระตั้งแต่ปีที่ 1 ถึงปีที่ 6**



เลือกขยายได้

สามารถขอขยายความคุ้มครองไปจนถึงอายุครบ 99 ปี***



เติบโต

ด้วยตัวเลือกการลงทุนที่ยืดหยุ่น เข้าถึงกองทุนรวมศักยภาพจาก บลจ.ชั้นนำ
หรือเลือกพอร์ตการลงทุนแนะนำโดยผู้จัดการกองทุนของบริษัท



เพิ่มความอุ่นใจ

ด้วยสัญญาเพิ่มเติมให้คุณได้เพิ่มเติมความคุ้มครองสุขภาพและโรคร้ายแรง***



ยืดหยุ่น

เลือกความคุ้มครองได้ ขั้นต่ำ 3-10 เท่าของเบี้ยประกันภัยหลัก
และไม่จำกัดความคุ้มครองสูงสุด

หมายเหตุ

* ผู้เอาประกันภัยต้องชำระเบี้ยประกันภัยหลักอย่างต่อเนื่องและครบถ้วนตามกำหนดชำระเบี้ยประกันภัย ไม่เคยมีการถอนเงินจากกรมธรรม์โดยการหักเงินจากบัญชีเงินสะสมจากเบี้ยประกันภัยหลัก
และไม่เคยลดจำนวนเบี้ยประกันภัยหลัก ทั้งนี้ ค่าใช้จ่ายต่างๆ ที่ยังชำระไม่ครบ (ถ้ามี) ซึ่งเกิดขึ้นระหว่างที่มูลค่าการลงทุนมีค่าเท่ากับหรือน้อยกว่าศูนย์ ถือเป็นหนี้สินที่ค้างชำระ

** ผู้เอาประกันภัยต้องชำระเบี้ยประกันภัยหลักอย่างต่อเนื่องครบทุกงวดตั้งแต่ปีที่ 1 ถึงปีที่ 6 โดยไม่เคยลด
จำนวนเบี้ยประกันภัยหลัก และไม่เคยถอนเงินจากกรมธรรม์โดยการหักเงินจากบัญชีเงินสะสมจากเบี้ยประกันภัยหลัก
และไม่เคยใช้สิทธิการหยุดพักชำระเบี้ยประกันภัย

*** ทั้งนี้ เป็นไปตามเงื่อนไขและหลักเกณฑ์ของบริษัทฯ



MTL Portfolio Management Service

ประกันชีวิตรายแรก! ที่ให้บริการ

บริหารพอร์ตการลงทุน
สำหรับลูกค้าเมืองไทยยูนิทลิงค์



ไม่รู้จะเลือก
กองทุนไหน

มั่นใจ
ผู้จัดการกองทุน
ออกแบบพอร์ตการลงทุนให้

ไม่มีเวลา

ติดตามและปรับพอร์ต
ตามสถานการณ์
โดยผู้จัดการกองทุน

กังวลใจ

สบายใจ
ลงทุนภายใต้นโยบายที่ชัดเจน

MTL Portfolio Management Service เลือกใช้บริการบริหารพอร์ตการลงทุนที่เหมาะสม โดยผู้จัดการกองทุนมืออาชีพ ทั้งการคัดเลือกกองทุนรวม กำหนดสัดส่วนการลงทุน ติดตามผลการดำเนินงานอย่างสม่ำเสมอรวมถึงปรับพอร์ตการลงทุนอัตโนมัติให้ทันตามสถานการณ์ เพื่อการวางแผนการเงินระยะยาวอย่างมีประสิทธิภาพ

สิ่งที่ลูกค้าจะได้รับ



บริหารพอร์ตการลงทุน
โดยผู้เชี่ยวชาญมืออาชีพ



อุ่นใจด้วยการติดตามดูแล
และปรับพอร์ตการลงทุนอัตโนมัติ
ให้ทันทุกสถานการณ์



นโยบายการลงทุนที่หลากหลาย
โดยลูกค้าสามารถเลือกพอร์ตการลงทุน
ที่เหมาะสมได้ตามต้องการ



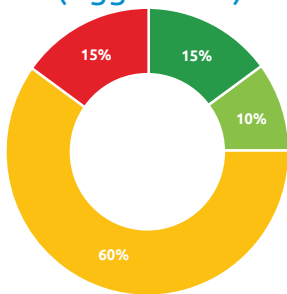
นโยบายการลงทุนมีความยืดหยุ่น
กระจายการลงทุนในกองทุน
คุณภาพจากหลากหลาย บลจ.



สะดวกสบาย สมัครแค่ครั้งเดียว
เพื่อปรับพอร์ตการลงทุนตามสถานการณ์

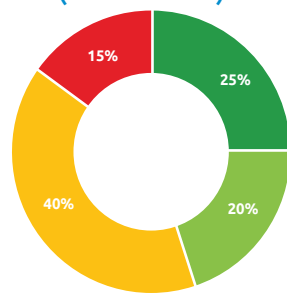
MTL Portfolio Management

นโยบายการลงทุนความเสี่ยงสูงมาก (Aggressive)



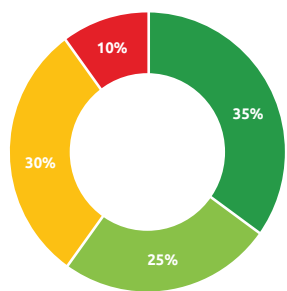
นโยบายการลงทุน : กระจายการลงทุนในหลากหลายสินทรัพย์ โดยจะลงทุนในกองทุนหุ้น กองทุนสินทรัพย์ทางเลือก และกองทุนสินทรัพย์เสี่ยงอื่นได้ตั้งแต่ 0% ถึง 100% และลงทุนในกองทุนตราสารหนี้ไม่เกิน 50%

นโยบายการลงทุนความเสี่ยงสูง (Advanced)



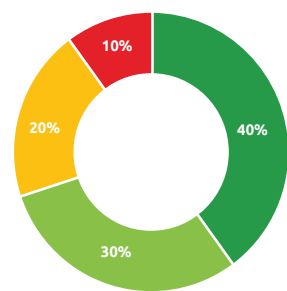
นโยบายการลงทุน : กระจายการลงทุนในหลากหลายสินทรัพย์ โดยจะลงทุนในกองทุนหุ้น กองทุนสินทรัพย์ทางเลือก และกองทุนสินทรัพย์เสี่ยงอื่นไม่เกิน 80% และลงทุนในกองทุนตราสารหนี้ไม่เกิน 60%

นโยบายการลงทุนความเสี่ยงปานกลางค่อนข้างสูง (Balanced)



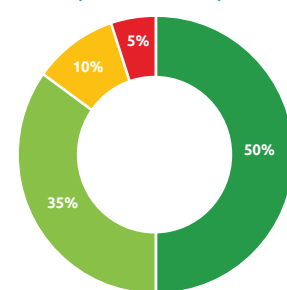
นโยบายการลงทุน : กระจายการลงทุนในหลากหลายสินทรัพย์ โดยจะลงทุนในกองทุนหุ้น กองทุนสินทรัพย์ทางเลือก และกองทุนสินทรัพย์เสี่ยงอื่นไม่เกิน 60% และลงทุนในกองทุนตราสารหนี้ไม่เกิน 70%

นโยบายการลงทุนความเสี่ยงปานกลางค่อนข้างต่ำ (Conservative)



นโยบายการลงทุน : กระจายการลงทุนในหลากหลายสินทรัพย์ โดยจะลงทุนในกองทุนหุ้น กองทุนสินทรัพย์ทางเลือก และกองทุนสินทรัพย์เสี่ยงอื่นไม่เกิน 40% และลงทุนในกองทุนตราสารหนี้ไม่เกิน 90%

นโยบายการลงทุนความเสี่ยงต่ำ (Low Risk)



นโยบายการลงทุน : กระจายการลงทุนในหลากหลายสินทรัพย์ โดยจะลงทุนในกองทุนหุ้น กองทุนสินทรัพย์ทางเลือก และกองทุนสินทรัพย์เสี่ยงอื่นไม่เกิน 30% และลงทุนในกองทุนตราสารหนี้ไม่ต่ำกว่า 60%



ศึกษารายละเอียดเพิ่มเติม

สแกนเลย



หมายเหตุ :

พอร์ตโฟลิโอไม่มีการรับประกันผลการดำเนินงานหรือผลตอบแทน และมีได้รับประกันว่าผู้ลงทุนจะได้รับผลตอบแทนที่คาดหวังตามที่แสดงไว้ นอกจากนี้ ผลการดำเนินงานในอดีตของพอร์ตโฟลิโอแต่ระดับความเสี่ยง มิได้เป็นสิ่งยืนยันถึงผลการดำเนินงานในอนาคต ผู้ลงทุนควรศึกษาข้อมูลสำคัญของกองทุนโดยเฉพาะนโยบายการลงทุน ความเสี่ยงและผลตอบแทนเพิ่มเติม อนึ่ง ผู้ลงทุนอาจมีความเสี่ยงจากอัตราแลกเปลี่ยนเนื่องจากการป้องกันความเสี่ยงขึ้นอยู่กับดุลพินิจของผู้จัดการกองทุนที่มีการลงทุนในต่างประเทศ

คำเตือน : ผู้ซื้อควรทำความเข้าใจรายละเอียดความคุ้มครอง เงื่อนไข และความเสี่ยงก่อนตัดสินใจทำประกันภัยทุกครั้ง



เงื่อนไขการรับประกัน

อายุรับประกัน :	30 วัน – 70 ปี												
ระยะเวลาเอาประกันภัย :	15 ปี												
ระยะเวลาชำระเบี้ยประกันภัย :	6 ปี												
เบี้ยประกันภัยหลัก :	เริ่มต้น รายปี 20,000 บาท ราย 6 เดือน 10,000 บาท ราย 3 เดือน 6,000 บาท ราย เดือน 2,000 บาท												
เบี้ยประกันภัยส่วนที่เป็นเงินออมเพิ่มเติม :	เริ่มต้น 1,000 บาทต่อครั้ง และไม่เกิน 20 เท่าของเบี้ยประกันภัยหลักที่ชำระมาแล้วในแต่ละปีกรมธรรม์												
จำนวนเงินเอาประกันภัย :	<table border="1"> <thead> <tr> <th>อายุ</th> <th>ขั้นต่ำ (จำนวนเท่าของเบี้ยประกันภัยหลักต่อปี)</th> <th>ขั้นสูง</th> </tr> </thead> <tbody> <tr> <td>0 – 40 ปี</td> <td>10</td> <td rowspan="4">ไม่จำกัด</td> </tr> <tr> <td>41 – 50 ปี</td> <td>8</td> </tr> <tr> <td>51 – 60 ปี</td> <td>4</td> </tr> <tr> <td>61 ปีขึ้นไป</td> <td>3</td> </tr> </tbody> </table>	อายุ	ขั้นต่ำ (จำนวนเท่าของเบี้ยประกันภัยหลักต่อปี)	ขั้นสูง	0 – 40 ปี	10	ไม่จำกัด	41 – 50 ปี	8	51 – 60 ปี	4	61 ปีขึ้นไป	3
อายุ	ขั้นต่ำ (จำนวนเท่าของเบี้ยประกันภัยหลักต่อปี)	ขั้นสูง											
0 – 40 ปี	10	ไม่จำกัด											
41 – 50 ปี	8												
51 – 60 ปี	4												
61 ปีขึ้นไป	3												
ผลประโยชน์กรณีเสียชีวิต :	จำนวนเงินเอาประกันภัย + มูลค่าขายคืนหน่วยลงทุน												
ผลประโยชน์กรณีอยู่ครบสัญญา :	มูลค่าขายคืนหน่วยลงทุน ณ วันครบสัญญา												
สิทธิการให้ความคุ้มครองชีวิตในกรณีมูลค่าการลงทุนเท่ากับหรือน้อยกว่าศูนย์ (Non-Lapse Guaranteed) :	ภายในระยะเวลา 15 ปี นับแต่วันเริ่มมีผลคุ้มครองผู้เอาประกันภัยจะได้รับ สิทธิความคุ้มครองชีวิตเท่ากับจำนวน 3 เท่าของเบี้ยประกันภัยหลักรายปี ⁽¹⁾												
โบนัสสำหรับการถือกรมธรรม์ :	2% ของดอกเบี้ยประกันภัยหลักที่ชำระตั้งแต่ปีที่ 1 ถึงปีที่ 6 ณ ต้นปีกรมธรรม์ที่ 7 ⁽²⁾												
สัญญาเพิ่มเติม :	สามารถแนบได้ ทั้งนี้เป็นไปตามหลักเกณฑ์ของบริษัทฯ												

หมายเหตุ :

- (1) ผู้เอาประกันภัยต้องชำระเบี้ยประกันภัยหลักอย่างต่อเนื่องและครบถ้วนตามกำหนดชำระเบี้ยประกันภัย ไม่เคยมีการถอนเงินจากกรมธรรม์โดยการหักเงินจากบัญชีเงินสะสมจากเบี้ยประกันภัยหลัก และไม่เคยลดจำนวนเบี้ยประกันภัยหลัก ทั้งนี้ ค่าใช้จ่ายต่างๆ ที่ยังชำระไม่ครบ (ถ้ามี) ซึ่งเกิดขึ้นระหว่างที่มูลค่าการลงทุนมีค่าเท่ากับหรือน้อยกว่าศูนย์ถือเป็นหนี้สินที่ค้างชำระ
- (2) ผู้เอาประกันภัยต้องชำระเบี้ยประกันภัยหลักอย่างต่อเนื่องครบทุกงวดตั้งแต่ปีที่ 1 ถึงปีที่ 6 โดยไม่เคยลดจำนวนเบี้ยประกันภัยหลัก และไม่เคยถอนเงินจากกรมธรรม์โดยการหักเงินจากบัญชีเงินสะสมจากเบี้ยประกันภัยหลัก และไม่เคยใช้สิทธิการหยุดพักชำระเบี้ยประกันภัย

คำเตือน : ผู้ซื้อควรทำความเข้าใจรายละเอียดความคุ้มครอง เงื่อนไข และความเสี่ยงก่อนตัดสินใจทำประกันภัยทุกครั้ง

ตัวอย่าง ผู้บริหารบริษัทเอกชน เพศหญิง อายุ 35 ปี เป็นหัวหน้าครอบครัวที่ดูแลคุณพ่อคุณแม่วัยเกษียณ ต้องการวางแผนเพื่อคุ้มครองภาระหนี้สินจำนวน 1 ล้านบาท ในกรณีที่เกิดเหตุการณ์ไม่คาดฝัน คุณพ่อคุณแม่ไม่ต้องรับภาระหนี้สินนั้น โดยอยากให้มีระยะเวลาคุ้มครองประมาณ 15 ปี เพื่อให้ครอบคลุมช่วงที่ยังมีภาระหนี้สิน

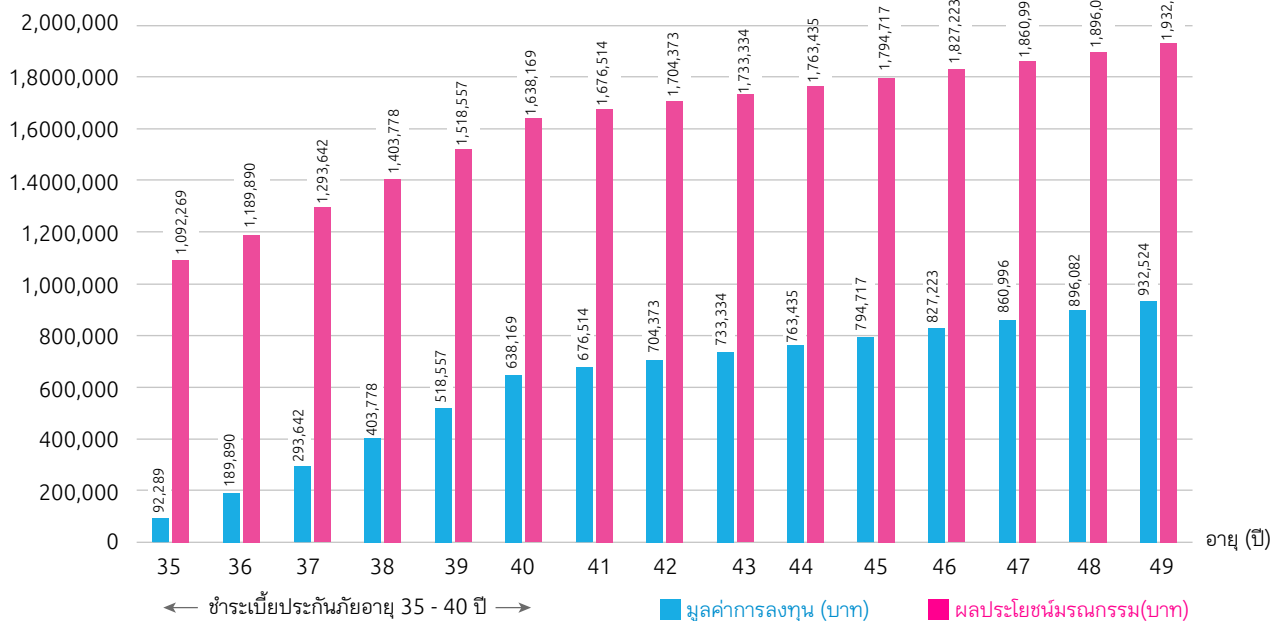
ตัวแทนประกันชีวิตจึงนำเสนอ mGrow 615 แบบประกันที่สามารถตอบโจทย์ในการวางแผน มีความยืดหยุ่นสูง มีระยะเวลาในการชำระเบี้ยประกัน 6 ปี ให้ความคุ้มครอง 15 ปี และมีโบนัสพิเศษ 2% ในต้นปีกรมธรรม์ที่ 7

จำนวนเงินเอาประกันภัย
เริ่มต้น 1,000,000 บาท

ชำระเบี้ยประกันภัยรายปี
ปีละ 100,000 บาท
รวมชำระเบี้ย 600,000 บาท

ชำระเบี้ยประกันภัย
ไปจนถึงอายุ 40 ปี

จำนวนเงิน (บาท)



สมมติอัตราผลตอบแทนร้อยละ 5 ต่อปี (มิใช่ผลตอบแทนที่แท้จริง)

สร้างความคุ้มครอง ปกป้องคนที่รัก ด้วย mGrow 615

สิ่งที่คุณคาดหวังจะได้รับ

1. ได้รับความคุ้มครองชีวิตทันที 1,000,000 บาท และมีโอกาสเพิ่มขึ้นถึง 1.9 ล้านบาท ณ อายุ 49 ปี
2. หากเกิดเหตุการณ์ไม่คาดฝันในช่วงอายุ 42 ปี ครอบครัวจะได้รับผลประโยชน์กรณีมรณกรรม 1.7 ล้านบาท ซึ่งมากกว่าภาระหนี้สินที่มี
3. หากไม่เสียชีวิต ณ อายุ 49 ปี สามารถเวนคืนกรมธรรม์และมีโอกาสรับเงินคืนที่ 9 แสนบาท
4. รับโบนัสสำหรับการถือกรมธรรม์ ณ ต้นปีกรมธรรม์ที่ 7 จำนวน 12,000 บาท
5. การันตีความคุ้มครองชีวิต 15 ปี ทุกสภาวะการลงทุน 300,000 บาท

หมายเหตุ :

- ตัวอย่างที่แสดงคำนวณ ณ เดือนกันยายน 2566 และเป็นเพียงการตั้งสมมติฐานเพื่อสร้างความเข้าใจเท่านั้น มิได้เป็นการแสดงผลตอบแทนแท้จริงที่จะได้รับจากกรมธรรม์ ทั้งนี้ ผลตอบแทนขึ้นกับภาวะการลงทุนในกองทุนรวม หากผลตอบแทนในการลงทุนจริงของลูกค่าน้อยกว่าที่แสดงในตาราง อาจมีผลให้คุณสมบัติบางอย่างของกรมธรรม์ เช่น การถอนเงินลงทุนออกบางส่วนอาจไม่สามารถทำได้ กรมธรรม์อาจสิ้นผลบังคับก่อนครบอายุ 99 ปีได้ และอาจส่งผลให้มูลค่าผลประโยชน์ และความคุ้มครองไม่เป็นไปตามที่แสดงในตาราง
- การจ่ายโบนัสพิเศษ ผู้เอาประกันภัยต้องชำระเบี้ยประกันภัยหลักอย่างต่อเนื่องครบทุกงวดตั้งแต่ปีที่ 1 ถึงปีที่ 6 โดยไม่เคยลดจำนวนเบี้ยประกันภัยหลัก และไม่เคยถอนเงินจากกรมธรรม์โดยการหักเงินจากบัญชีเงินสะสมจากเบี้ยประกันภัยหลัก และไม่เคยใช้สิทธิการหยุดพักชำระเบี้ยประกันภัย

คำเตือน : ผู้ซื้อควรทำความเข้าใจรายละเอียดความคุ้มครอง เงื่อนไข และความเสี่ยงก่อนตัดสินใจทำประกันภัยทุกครั้ง



ตารางแสดงค่าใช้จ่ายและค่าธรรมเนียมกรมธรรม์

ค่าใช้จ่ายและค่าธรรมเนียม		วิธีการคำนวณ				อัตราค่าใช้จ่าย	
1. ค่าใช้จ่ายในการดำเนินการประกันภัย	สำหรับเบี้ยประกันภัยหลัก - หักจากเบี้ยประกันภัยที่ได้รับชำระก่อนนำเงินไปลงทุน	ครั้งที่ของการชำระเบี้ยประกันภัยหลัก				ร้อยละของเบี้ยประกันภัยหลัก	
		รายปี	ราย 6 เดือน	ราย 3 เดือน	ราย เดือน		
		1	1-2	1-4	1-12		8
		2	3-4	5-8	13-24		6
		3	5-6	9-12	25-36		4
		4-6	7-12	13-24	37-72		2
	สำหรับเบี้ยประกันภัยส่วนที่เป็นเงินออมเพิ่มเติม - หักจากเบี้ยประกันภัยที่ได้รับชำระก่อนนำเงินไปลงทุน	อัตราร้อยละ 1.5 ของเบี้ยประกันภัยส่วนที่เป็นเงินออมเพิ่มเติมแต่ละครั้ง					
2. ค่าการประกันภัย ⁽¹⁾	คิดจากอัตรา ⁽²⁾ และจำนวนเงินเสี่ยงภัยสุทธิ ⁽³⁾ โดยหักเป็นรายเดือนจากการขายคืนหน่วยลงทุนอัตโนมัติ โดยใช้ราคาซื้อคืนหน่วยลงทุน ตามสัดส่วนของกองทุนที่ถืออยู่	อัตราตามที่ได้รับความเห็นชอบจากนายทะเบียน ทั้งนี้ เป็นไปตามหลักเกณฑ์ที่บริษัท กำหนด					
3. ค่าธรรมเนียมการบริหารกรมธรรม์ ⁽¹⁾	หักเป็นรายเดือนจากการขายคืนหน่วยลงทุนอัตโนมัติโดยใช้ราคาซื้อคืนหน่วยลงทุนตามสัดส่วนของกองทุนที่ถืออยู่	มูลค่าการลงทุน (บาท)		อัตราค่าธรรมเนียมการบริหารกรมธรรม์ ต่อปี (ร้อยละของมูลค่าการลงทุน)			
		น้อยกว่า 1,000,000		0.70			
		ตั้งแต่ 1,000,000 และน้อยกว่า 3,000,000		0.60			
		ตั้งแต่ 3,000,000 ขึ้นไป		0.50			
4. ค่าธรรมเนียมเวนคืนและการถอนเงินลงทุนออกบางส่วน	คิดค่าธรรมเนียมจากหน่วยลงทุนของเบี้ยประกันภัยหลักเท่านั้น ทั้งนี้ ไม่มีค่าธรรมเนียมเวนคืนและการถอนเงินลงทุนออกบางส่วนจากหน่วยลงทุนของเบี้ยประกันภัยส่วนที่เป็นเงินออมเพิ่มเติม	ครั้งที่ของการชำระเบี้ยประกันภัยหลัก				ร้อยละของมูลค่าขายคืนหน่วยลงทุนของเบี้ยประกันภัยหลักที่ถอน	
		รายปี	ราย 6 เดือน	ราย 3 เดือน	ราย เดือน		
		1	1 - 2	1 - 4	1 - 12	30	
		2	3 - 4	5 - 8	13 - 24	20	
		3	5 - 6	9 - 12	25 - 36	10	
		4 - 6	7 - 12	13 - 24	37 - 72	5	
		7 เป็นต้นไป	13 เป็นต้นไป	25 เป็นต้นไป	73 เป็นต้นไป	ไม่มี	
5. ค่าธรรมเนียมในการสับเปลี่ยนกองทุน	ไม่มีค่าธรรมเนียม						
6. ค่าธรรมเนียมในการต่ออายุกรมธรรม์	ไม่มีค่าธรรมเนียม						
7. ค่าธรรมเนียมในการจัดส่งรายงานสถานะทางการเงิน	จัดส่งเดือนละ 1 ครั้ง โดยไม่มีค่าธรรมเนียม หลังจากนั้นฉบับละ 50 บาท						
8. ค่าธรรมเนียมในการขยายอายุกรมธรรม์สำหรับการรับประกันภัยเพิ่มกรณีครอบครัว	ไม่มีค่าธรรมเนียม						

หมายเหตุ :

- (1) การคำนวณค่าการประกันภัยและค่าธรรมเนียมการบริหารกรมธรรม์ในเดือนแรก บริษัท จะทำการหักจากเบี้ยประกันภัยที่ได้รับชำระก่อนนำเงินไปลงทุน สำหรับเดือนต่อไป บริษัท จะหักจากการขายคืนหน่วยลงทุนอัตโนมัติที่ราคาซื้อคืนหน่วยลงทุนตามสัดส่วนของกองทุนที่ถืออยู่
- (2) อัตรา⁽²⁾ มาจากอัตรา⁽²⁾ ตามตาราง⁽²⁾ ไทย ประเภทสามัญ ที่นายทะเบียนประกาศกำหนดและอาจเปลี่ยนแปลงได้ตามที่นายทะเบียนประกาศกำหนด
- (3) จำนวนเงินเสี่ยงภัยสุทธิ คือ จำนวนเงินเอาประกันภัย

คำเตือน

- บริษัท ขอสงวนสิทธิ์ในการเปลี่ยนแปลงค่าใช้จ่ายและค่าธรรมเนียม และอัตราค่าการประกันภัย โดยจะต้องได้รับความเห็นชอบจากนายทะเบียนก่อนและแจ้งให้ทราบล่วงหน้าไม่น้อยกว่า 30 วัน
- ผู้ซื้อควรทำความเข้าใจรายละเอียดความคุ้มครอง เงื่อนไข และความเสี่ยงก่อนตัดสินใจทำประกันภัยทุกครั้ง

สิทธิของผู้เอาประกันภัย

1. สิทธิในการยกเลิกกรมธรรม์ภายใน 15 วันนับตั้งแต่วันที่ได้รับกรมธรรม์ โดยบริษัทฯ จะคืนมูลค่าขายคืนหน่วยลงทุน ค่าใช้จ่ายและค่าธรรมเนียมที่เหลือหลังหักค่าใช้จ่ายของบริษัท 500 บาท และค่าตรวจสุขภาพตามที่จ่ายจริง (ถ้ามี)
2. สิทธิในการรับทราบการจัดสรรเบี้ยประกันภัยที่ลงทุนในกองทุน
3. สิทธิในการขอรับหนังสือชี้ชวนข้อมูลรายละเอียดโครงการจากตัวแทนประกันชีวิต/นายหน้าประกันชีวิต
4. สิทธิในการได้รับทราบรายชื่อของบริษัทจัดการทุกแห่งที่ได้รับจัดการกองทุนรวมควบกรมธรรม์ที่เสนอขายโดยบริษัทฯ
5. สิทธิในการได้รับทราบข้อมูลเกี่ยวกับชื่อ ที่อยู่ ของบริษัทฯ และชื่อของตัวแทนประกันชีวิต/นายหน้าประกันชีวิต
6. สิทธิในการได้รับทราบข้อมูลเกี่ยวกับความเสี่ยงที่เกี่ยวข้องกับหน่วยลงทุนที่ได้รับคำแนะนำเพื่อซื้อหน่วยลงทุนนั้น ตลอดจนรับทราบคำเตือนและคำอธิบายเกี่ยวกับความเสี่ยงของการลงทุนในหน่วยลงทุน
7. สิทธิในการได้รับทราบข้อเท็จจริงที่มีผลกระทบต่อสิทธิประโยชน์ของผู้เอาประกันภัยหรือต่อการตัดสินใจในการลงทุน เช่น การขายหน่วยลงทุนของกองทุนรวมที่อยู่ในขั้นตอนการดำเนินการเพื่อการควบกองทุนรวมหรือการรวมกองทุนรวม เป็นต้น
8. สิทธิในการได้รับทราบข้อมูลเกี่ยวกับความขัดแย้งทางผลประโยชน์ รวมทั้งการซื้อหรือขายคืนหน่วยลงทุน เป็นต้น
9. สิทธิของผู้ถือหน่วยลงทุนภายใต้กรมธรรม์ โดยไม่เปิดเผยชื่อที่แท้จริงของผู้ถือหน่วยลงทุน (Omnibus Account) อาจมีสิทธิแตกต่างจากผู้ถือหน่วยลงทุนปกติที่ซื้อหน่วยลงทุนผ่านบริษัทจัดการโดยตรง เช่น
 - สำหรับแบบประกันชีวิตควบการลงทุน (Unit - linked) ผู้เอาประกันภัยจะไม่ได้หน่วยลงทุน และมูลค่าการลงทุนในกองทุนรวม ณ วันทำการนั้น ๆ เนื่องจากต้องผ่านขั้นตอนการพิจารณารับประกันภัยของบริษัทฯ ก่อน ทั้งนี้บริษัทฯ จะทำการซื้อหน่วยลงทุนหลังจากที่บริษัทฯ พิจารณาอนุมัติกรมธรรม์เป็นที่เรียบร้อยแล้ว
 - การรับเอกสารต่าง ๆ เกี่ยวกับกองทุน อาจช้ากว่าการซื้อหน่วยลงทุนจากบริษัทจัดการโดยตรง เนื่องจากบริษัทฯ จะดำเนินการจัดส่งให้แก่ลูกค้าเมื่อได้รับเอกสารดังกล่าวจากบริษัทจัดการ
 - บริษัทฯ จะหักค่าการประกันภัย และค่าใช้จ่ายและค่าธรรมเนียมทุกเดือนจากการขายคืนหน่วยลงทุนอัตโนมัติตามที่ระบุไว้ในตารางแสดงค่าใช้จ่ายและค่าธรรมเนียม (ดูตารางแสดงค่าใช้จ่ายและค่าธรรมเนียมกรมธรรม์)

mGrow 615

สร้างพอร์ตชีวิตให้เติบโต ด้วยประกันชีวิตควบการลงทุน

ความสมบูรณ์ของสัญญาประกันภัย

ในกรณีที่ผู้เอาประกันภัยรู้อยู่แล้ว และแถลงข้อความอันเป็นเท็จ หรือรู้อยู่แล้วในข้อความจริงใด แต่ไม่เปิดเผยข้อความจริงนั้นให้บริษัท ทราบในขณะที่ขอเอาประกันภัย ซึ่งถ้าบริษัท ทราบข้อความจริงนั้นๆ แล้ว อาจจูงใจบริษัท ให้เรียกค่าการประกันภัยสูงขึ้นหรือไม่ยอมทำสัญญา สัญญาประกันภัยจะตกเป็นโมฆียะตาม ป.พ.พ. มาตรา 865 ซึ่งบริษัท อาจบอกล้างสัญญา และไม่จ่ายเงินตามกรมธรรม์ ความรับผิดชอบของบริษัท จะมีเพียงคืนมูลค่าขายคืนหน่วยลงทุน ค่าใช้จ่ายในการดำเนินการสำหรับเบี้ยประกันภัย ค่าธรรมเนียมการรักษากรมธรรม์ ค่าใช้จ่ายและค่าธรรมเนียมอื่นๆ ที่เคยถูกเรียกเก็บ และค่าการประกันภัยโดยไม่มีดอกเบีย

กรณีที่บริษัท จะไม่คุ้มครอง

1. กรณีผู้เอาประกันภัยฆ่าตัวตายด้วยใจสมัครภายใน 1 ปี นับแต่วันเริ่มมีผลคุ้มครองตามกรมธรรม์ หรือวันที่บริษัท อนุมัติให้เพิ่มจำนวนเงินเอาประกันภัย ทั้งนี้เฉพาะในส่วนของจำนวนเงินเอาประกันภัยที่เพิ่มขึ้นเท่านั้น
2. กรณีผู้เอาประกันภัยถูกผู้รับประโยชน์ฆ่าตายโดยเจตนา
3. กรณีผู้เอาประกันภัยแถลงอายุคลาดเคลื่อนไม่ถูกต้องแท้จริง และบริษัท พิสูจน์ได้ว่าในขณะที่ทำสัญญาประกันภัย อายุที่ถูกต้องแท้จริงอยู่นอกจำกัดอัตราเบี้ยประกันภัยตามทางคำปกติของบริษัท

หมายเหตุ

- **mGrow 615** เป็นชื่อทางการตลาดของแบบประกันภัยเมืองไทยยูนิตลิงค์ 615
- การขอเอาประกันภัย เปลี่ยนแปลง หรือยกเลิก สัญญาประกันภัยหลัก หรือสัญญาเพิ่มเติม อาจจะมีผลกระทบต่อจำนวนค่าเบี้ยประกันภัย (ไม่รวมส่วนการลงทุน) ที่สามารถนำไปใช้ลดหย่อนภาษีเงินได้บุคคลธรรมดาประจำปี

คำเตือน

- การลงทุนมีความเสี่ยง ผู้เอาประกันภัยอาจได้รับเงินคืนมากกว่าหรือน้อยกว่ามูลค่าเบี้ยประกันภัยที่ถูกจัดสรรเข้ากองทุนรวม โดยหากผลการดำเนินงานของกองทุนรวมมีกำไรผู้เอาประกันภัยก็จะได้รับผลตอบแทนสูง แต่หากผลการดำเนินงานของกองทุนรวมขาดทุน ผู้เอาประกันภัยจะได้ผลตอบแทนต่ำ หรือบางกรณีอาจขาดทุน กล่าวคือไม่ได้รับเงินส่วนลงทุนคืนเต็มจำนวน ทั้งนี้กรมธรรม์นี้ไม่มีการรับประกันเงินส่วนลงทุน
- กรมธรรม์นี้เหมาะสำหรับการออมเงินระยะยาว เนื่องจากมีค่าธรรมเนียมในการถอนเงินลงทุนออกบางส่วนและค่าธรรมเนียมเวนคืน ซึ่งอาจมีผลให้เงินลงทุนที่ถอนออกบางส่วนหรือมูลค่าเวนคืน มีมูลค่าน้อยกว่ามูลค่าขายคืนหน่วยลงทุน ผู้เอาประกันภัยควรศึกษารายละเอียดจากตารางแสดงค่าใช้จ่าย และตารางแสดงอัตราค่าธรรมเนียมเวนคืน
- ผู้เอาประกันภัยควรศึกษารายละเอียดเกี่ยวกับความเสี่ยงจากการลงทุนในกองทุนรวมในหนังสือชี้ชวนของกองทุนด้วย
- กองทุนรวมเป็นนิติบุคคลแยกต่างหากจากบริษัทประกันชีวิตและบริษัทจัดการ ดังนั้น บริษัทประกันชีวิตและบริษัทจัดการจึงไม่มีภาระผูกพันในการชดเชยผลขาดทุนของกองทุนรวม และจะไม่สามารถนำทรัพย์สินของกองทุนรวมไปใช้ประโยชน์เพื่อการชำระหนี้ของตนเอง
- ผลการดำเนินงานของกองทุนรวมไม่ได้ขึ้นอยู่กับสถานะทางการเงินหรือผลการดำเนินงานของบริษัทประกันชีวิตและบริษัทจัดการ
- ผู้เอาประกันภัยสามารถศึกษาข้อมูลเกี่ยวกับค่าธรรมเนียม และค่าใช้จ่ายที่เกี่ยวข้องกับกองทุนที่นอกเหนือจากกรมธรรม์นี้ได้จากหนังสือชี้ชวนของกองทุน
- ผู้ซื้อควรทำความเข้าใจในรายละเอียดความคุ้มครอง เงื่อนไขและความเสี่ยงก่อนตัดสินใจทำประกันภัยทุกครั้ง



MUANG THAI LIFE
ASSURANCE

สุขมากกว่า พิเศษมากขึ้น ด้วยสิทธิพิเศษเพื่อลูกค้าคนสำคัญ



สมาชิกเมืองไทยสไมล์คลับ
เติมความสุขสุดพิเศษ กับกิจกรรม
และสิทธิพิเศษที่หลากหลาย
ครบทุกไลฟ์สไตล์

- รับความสุขและรอยยิ้ม ผ่านกิจกรรมแห่งความสุขและสิทธิพิเศษต่างๆ มากมาย
- เติมเต็มความสุข ด้วยการแลกคะแนนสะสม Smile Point ผ่าน MTL Click Application ได้ทุกที่ ทุกเวลา ตลอด 24 ชั่วโมง
- รับความสุขที่มากขึ้น ด้วยประสบการณ์สุดพิเศษเหนือระดับกับการเป็นสมาชิก The Ultimate & Beyond Prestige



ดูแลครบเครื่องเรื่องสุขภาพ
สิทธิประโยชน์สำหรับลูกค้าเมืองไทยประกันชีวิต

มอบสิทธิพิเศษด้านสุขภาพให้กับลูกค้าคนสำคัญ โทรปรึกษาปัญหาสุขภาพกับ MTL Health Buddy โทร 0 2290 2424 กด 3 เพื่อขอรับบริการด้านสุขภาพและสิทธิประโยชน์มากมาย ดังนี้

- ปรึกษาปัญหาสุขภาพ
- ค้นหาแพทย์ที่เหมาะสมกับโรค
- ค้นหาศูนย์แพทย์เฉพาะทาง
- นัดหมายติดต่อเข้ารับการรักษาในโรงพยาบาล
- สิทธิประโยชน์การรักษาแบบมุ่งเป้า (Targeted Therapy)
- ให้คำแนะนำและปรึกษาเกี่ยวกับยากับเภสัชกรทางโทรศัพท์
- พร้อมรับสิทธิประโยชน์พิเศษอื่นๆ มากมาย

บมจ.เมืองไทยประกันชีวิต เป็นเพียงผู้แนะนำการบริการให้กับลูกค้า เท่านั้น



MTL Click Application

รวบรวมทุกบริการของเมืองไทยประกันชีวิต
ให้เป็นเรื่องง่ายสำหรับคุณ สะดวกทุกที่ ทุกเวลา

มั่นใจทุกเรื่องกรมธรรม์ ไม่ว่าจะอยู่ที่ไหน สามารถรับบริการจากเราได้

- เช็กข้อมูลกรมธรรม์
- ยื่นเคลมออนไลน์
- ชำระเบี้ยประกันภัย
- ปรึกษากรมธรรม์
- ทำธุรกรรมผ่าน Video Call
- แลกคะแนนเมืองไทยสไมล์คลับ
- และบริการอื่นๆ อีกมากมาย



© ดาวนโหลดเลย

ผู้เสนอขาย..... ID LINE.....

เบอร์โทรศัพท์..... วันที่นำเสนอขาย.....

บมจ. เมืองไทยประกันชีวิต
250 ถนนรัชดาภิเษก เขตห้วยขวาง กรุงเทพฯ 10310

โทร. **1766** ทุกวัน ตลอด 24 ชั่วโมง

muangthai.co.th Muang Thai Life



MTL_2-02-04-0467_07/11/2568