



# Elite Health Plus

精英健康增益附加健康保险



增加按需保障  
可在全球就医<sup>(1)</sup>

(1) 若选择保障区域为全球



# Elite Health Plus

## 精英健康增益附加健康保险

无论时代如何变迁，健康都是与每个人戚戚相关的大事，拥有全面覆盖的健康保险能契合您的需求并增添您的信心。

**精英健康增益 (Elite Health Plus)** 附加健康保险保障全包医疗费用高达 2,000万-1亿泰铢/年,涵盖一般疾病、各期重病、传染病和意外伤害，使您能够获得现代化治疗技术而无需担心住院(IPD)和门诊(OPD)医疗护理费用。<sup>(2)</sup>

### 另外还可根据需要进行选择增益健康保障：

- 生育增益保障 (Maternity Plus)
- 良好健康增益保障 (Well-Being Plus)

(2) 仅限4,000万泰铢、7,500万泰铢或1亿泰铢保障方案。

# 精英健康增益 (Elite Health Plus)

## 附加健康保险

提升保障水平，契合您的生活方式

不确定因素和新出现的疾病使每个人面临风险，因此健康规划至关重要。如果没有好的规划，您自己和家人的积蓄可能缩水。

精英健康增益 (Elite Health Plus) 健康保险为您提供直至您安享退休的长期保障，保障高额医疗费，让您获得现代化治疗技术，增强自我保健以适应您的生活方式，充满信心地满足您的生活需求。



申请人年龄  
**11-90岁**

持续保障至  
**99岁**

全包医疗费额度  
**2,000万-1亿  
泰铢/年**



保障

**传染病、重大疾病、一般疾病和意外伤害**



**保障住院治疗费用 (IPD)**

所有医院的标准单人病房  
或特别单人病房费10,000-25,000 泰铢/天

**重症监护室 (I.C.U)**  
按实际发生金额全包给付，  
合计最多 365 天。



**保障门诊治疗费用 (OPD)**

可获得现代化治疗技术  
癌症靶向治疗、化学治疗  
磁共振成像 (MRI) 和CT扫描

**按年度全包给付**  
根据所选方案  
给付门诊医疗费用



**可选择您需要就医的国家/地区**  
涵盖全球4类区域



**可选择购买增益健康保障**  
生育增益保障(Maternity Plus)和良好健康增益保障(Well-Being Plus)

您可根据需要选择与精英健康增益 (Elite Health Plus)  
配套的  
**增益健康保障**



## 生育增益保障 (Maternity Plus)

保障整个妊娠期间以及分娩后的费用，  
每个保单年度的保障金额高达 200万— 400 万泰铢。



妊娠可能伴随着许多意想不到的风险和费用

- 流产风险；
- 妊娠期间和分娩后出现并发症的风险；
- 分娩费用高。



## 良好健康增益保障 (Well-Being Plus)

为了良好的健康，加强保障防患于未然。

每个保单年度的保障金额高达 24,000 – 38,500 泰铢。



### 年度健康检查

每年按计划进行一次健康检查。



### 疫苗接种

放心接种世卫组织(WHO)认证的疫苗。



### 视力健康护理

包括眼科检查费、眼镜架费、眼科医生指定的镜片费。



### 每年呵护牙齿健康

包括洗牙、补牙、牙科检查治疗、牙科 X 射线、拔牙、根管治疗、牙桥和牙冠、牙龈疾病治疗等。

# 选择适合您的优越保障方案的步骤

## 01 选择保障额度和保障方案

| 精英健康增益 (Elite Health Plus)<br>保障利益摘要示例 | 2,000万泰铢<br>方案<br>(泰铢) | 4,000万泰铢<br>方案<br>(泰铢) | 7,500万泰铢<br>方案<br>(泰铢) | 1亿泰铢<br>方案<br>(泰铢) |
|--|------------------------|------------------------|------------------------|--------------------|
| 病房费 (每天)                               | 10,000                 | 12,000                 | 15,000                 | 25,000             |
| 重症监护病房费 (每天)                           | 按实际发生金额给付              |                        |                        |                    |
| 住院治疗费 (IPD)                            |                        |                        |                        |                    |
| 不需住院情况下的治疗费<br>包括肾病治疗、癌症靶向治疗           |                        |                        |                        |                    |
| 紧急医疗救助服务费                              |                        |                        |                        |                    |
| 门诊治疗费(OPD)<br>(每个保单年度)                 |                        |                        |                        |                    |
| 物理治疗费                                  | 不在保障范围内                |                        | 按实际发生金额给付              |                    |
| 针灸、自然疗法、<br>骨骼肌肉理疗和正骨疗法<br>(每个保单年度)    | 不在保障范围内                |                        | 10,000                 | 40,000             |
| 其他医疗费用<br>详情请参阅第 12-13 页               | 根据选择的方案                |                        |                        |                    |

## 02 选择保障区域

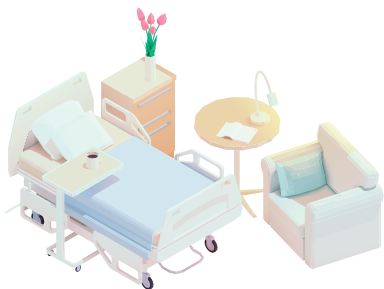
- 仅限泰国
- 亚洲, 仅限 46 个国家 / 地区
- 全球除美国及其附属岛屿
- 全球

## 03 根据需要选择增益保障

- 生育增益保障 (Maternity Plus)
- 良好健康增益保障 (Well-Being Plus)
  - 年度健康检查费
  - 视力治疗费
  - 疫苗接种费
  - 牙科治疗费
- 不需要补充保障

# 不用再担心病房费

保障标准单人病房费，按实际发生金额全包给付，涵盖未来可能上调的费率。



2,000万泰铢方案病房费示例

**保障病房费 10,000 泰铢/天**  
或不超过标准单人病房费（以较高者为准）。

| 示例     | 标准单人病房(泰铢 / 天)    |        | 特别单人病房(泰铢 / 天) |  |
|--------|-------------------|--------|----------------|--|
|        | 入住                | 保障     | 入住             | 保障   |
| 泰国境内医院 |                   |        |                |  |
| • A医院  | 5,000             | 5,000  | 10,000         | 10,000                                     |
| • B医院  | 13,000            | 13,000 | 15,000         | 13,000<br><small>(需自付2,000 泰铢 / 天)</small> |
| 境外医院   |                   |        |                |  |
| • C医院  | 保障病房费10,000泰铢 / 天 |        |                |  |

注：标准单人病房费仅指在泰国境内的医院住院治疗所入住的单人病房最低费率，境外病房费则按保单规定的利益提供保障。



保障利益表

# Elite Health Plus

确保您获得无与伦比的保障  
并根据需要补充增益保障，  
让您对符合新健康保险标准的  
精英健康增益附加健康保险  
更具信心！





## 精英健康增益(Elite Health Plus) 保障利益表

本公司将按实际支付金额给付按医疗标准进行必要治疗所产生的必要和适当的费用，但不超过保障利益表中规定的利益。

| 保障利益摘要  | 2,000万泰铢方案          | 4,000万泰铢方案  | 7,500万泰铢方案  | 1亿泰铢方案      |
|---|---------------------|-------------|-------------|-------------|
| <b>主要保障利益</b>   |                     |             |             |             |
| <b>1. 住院治疗利益</b>  |                     |             |             |             |
| 第1部分：病房费、膳食费、医院服务费（住院治疗），任何一次住院治疗，第1.1和 1.2项利益合计最多不超过365天             |                     |             |             |             |
| 第 1.1 项：任何一次住院治疗的病房费、膳食费、医院服务费（住院治疗）<br>注：仅限在泰国境内的医院住院治疗所入住的单人病房最低费率。 | 10,000 泰铢/天         | 12,000 泰铢/天 | 15,000 泰铢/天 | 25,000 泰铢/天 |
| 第1.2项：如果被保险人在重症监护病房接受治疗，将给付病房费、膳食费、医院服务费（住院治疗），任何一次住院治疗               | 或不超过标准单人病房费（以较高者为准） |             |             |             |
| 第二部分：检查、诊断或治疗的医疗服务费、输血和成分输血服务费、护理服务费、药物费、静脉营养液费和医疗用品费，任何一次住院治疗        | <b>按实际发生金额给付</b>    |             |             |             |
| 第2.1项：检查诊断的医疗服务费  |                     |             |             |             |
| 第2.2项：治疗的医疗服务费、输血和成分输血服务费、护理服务费                                       |                     |             |             |             |
| 第2.3项：药品费、静脉营养液费和医疗用品费  |                     |             |             |             |
| 第2.4项：出院后不超过30天的药品费和医疗消耗品费（1类医疗用品）                                    | 100,000 泰铢          |             |             |             |
| 第 3 部分：执业医师治疗费，任何一次住院治疗，最多 不超过365 天                                   | <b>按实际发生金额给付</b>    |             |             |             |
| 第 4 部分：手术和医疗程序的治疗费，任何一次住院治疗   |                     |             |             |             |
| 第4.1项：手术室费和医疗程序室费   |                     |             |             |             |
| 第4.2项：药品费、静脉营养液费、医疗用品费以及手术和医疗程序设备费                                    |                     |             |             |             |
| 第4.3项：执行手术和医疗程序的医师（包括手术助理医师）的执业医师费 (Doctor fee)                       |                     |             |             |             |
| 第4.4项：执业麻醉医师费 (Doctor fee)  |                     |             |             |             |
| 第4.5项：器官置换手术医疗费（终身一次）   | <b>按实际发生金额给付</b>    |             |             |             |
| 第5部分：无需住院治疗的大手术（Day Surgery）  |                     |             |             |             |
| <b>2. 无需住院治疗情况下的利益</b>  |                     |             |             |             |
| 第6部分：住院治疗前后直接相关的检查诊断的医疗服务费，或住院治疗后直接相关的后续门诊医疗费，任何一次住院治疗                | <b>按实际发生金额给付</b>    |             |             |             |
| 第6.1项：在住院治疗前后 30 天内发生的直接相关的检查诊断医疗服务费                                  |                     |             |             |             |
| 第6.2项：住院治疗后30天内的后续治疗的门诊治疗费（不包括检查诊断的医疗服务费），每次                          |                     |             |             |             |
| 第7部分：意外伤害发生后 24 小时内的门诊治疗费，每次  |                     |             |             |             |
| 第8部分：每次住院治疗后的康复医疗费用，任何一次住院治疗  |                     |             |             |             |
| 第9部分：应用血液透析方式治疗慢性肾功能衰竭的医疗费用，每个保单年度                                    |                     |             |             |             |
| 第10部分：应用放射治疗、放射治疗与核医学混合使用方式治疗肿瘤或癌症的医疗服务费，每个保单年度                       |                     |             |             |             |
| 第11部分：癌症化学治疗的医疗服务费，每个保单年度   |                     |             |             |             |
| 第12部分：紧急救护车服务费  |                     |             |             |             |
| 第13部分：小手术医疗服务费  |                     |             |             |             |

## 精英健康增益(Elite Health Plus)保障利益表 (续)

| 保障利益摘要                                   | 2,000万泰铢方案    | 4,000万泰铢方案                      | 7,500万泰铢方案                      | 1亿泰铢方案                          |
|--|---------------|---------------------------------|---------------------------------|---------------------------------|
| <b>补充保障利益</b>                            |               |                                 |                                 |                                 |
| <b>1. 住院治疗利益</b>                         |               |                                 |                                 |                                 |
| 专科医师咨询费, 任何一次住院治疗, 与第 3 部分合计最多不超过 365 天。 | 按实际发生金额给付     |                                 |                                 |                                 |
| 父亲或母亲在医院内的客房费 (加床)                       | 不在保障范围内       | 5,000 泰铢/天                      |                                 |                                 |
| 住院治疗康复费用, 每个保单年度, 每种疾病不超过 28 天           | 不在保障范围内       | 按实际发生金额给付                       |                                 |                                 |
| 医疗工具和假肢设备费                               | 不在保障范围内       | 按实际发生金额给付<br>终身最高<br>100,000 泰铢 | 按实际发生金额给付<br>终身最高<br>150,000 泰铢 | 按实际发生金额给付<br>终身最高<br>200,000 泰铢 |
| 医生建议的出院后私人护理费, 每个保单年度最多 40 天             | 不在保障范围内       | 3,000 泰铢/天                      | 4,000 泰铢/天                      | 5,000 泰铢/天                      |
| 住院治疗的精神科治疗费, 每一种疾病                       | 不在保障范围内       |                                 | 75,000泰铢<br>终身最高<br>300,000 泰铢  | 100,000泰铢<br>终身最高<br>400,000 泰铢 |
| <b>2. 紧急医疗利益</b>                         |               |                                 |                                 |                                 |
| 意外伤害的牙科治疗                                | 按实际发生金额给付     |                                 |                                 |                                 |
| 医疗急救服务费                                  |               |                                 |                                 |                                 |
| <b>3. 门诊治疗利益</b>                         |               |                                 |                                 |                                 |
| 高级影像诊断费                                  | 按实际发生金额给付     |                                 |                                 |                                 |
| 全科医师和专科医师的咨询费, 以及诊断费和药费, 每天最多 2 次        | 不在保障范围内       | 20,000 泰铢/保单年度                  | 40,000 泰铢/保单年度                  | 按实际发生金额<br>给付最多 360<br>次/保单年度   |
| 物理治疗费, 每天最多不超过1次                         | 不在保障范围内       | 按实际发生金额给付                       |                                 |                                 |
| 针灸、自然疗法、骨骼肌肉理疗和正骨疗法, 每个保单年度              | 不在保障范围内       | 10,000泰铢                        | 40,000泰铢                        |                                 |
| <b>最大利益额度</b>                            |               |                                 |                                 |                                 |
| 主要保障利益与补充保障利益合计最高额度, 每个保单年度              | 20,000,000 泰铢 | 40,000,000 泰铢                   | 75,000,000 泰铢                   | 100,000,000 泰铢                  |

注: 精英健康增益(Elite Health Plus)附加健康保险合同仅保障发生在投保人选择的保障区域的医疗费用。不过, 对发生在投保人选择的保障区域外的医疗费用, 本公司仅在以下情况下按保障利益表予以保障:

1. 意外事故导致的身体伤害;
2. 需要紧急治疗的疾病。

在上述两种情况下, 每次前往医院治疗的首日须在投保人离开保障区域的首九十天内, 公司将保障按当地医疗标准进行必要治疗所产生的必要和适当的费用。

## 增益健康保障利益表

### 生育增益保障 (Maternity Plus)

本保障批单附于附加合同之后并构成该附加合同的一部分。当被保险人符合本公司给付保障利益的条款和条件时，或在根据医疗标准必须在医院或医疗机构治疗的情况下，本公司将按本批单保障协议的规定给付保障利益。对于下列保障利益表的项目，本公司将根据保障利益规定或根据符合医疗必要性和医疗标准的一般医疗服务费率（视具体情况而定），按实际支付金额但不超过批单的保障利益表所规定的利益金额给付。

| 保障利益摘要                | 方案 1          | 方案 2          |
|-----------------------|---------------|---------------|
| 分娩费用，每次分娩最高           |               |               |
| • 自然分娩及事先计划的无医学指征的剖宫产 | 60,000 泰铢     | 150,000 泰铢    |
| • 有医学指征的剖宫产           | 80,000 泰铢     | 200,000 泰铢    |
| 流产后宫颈扩张和刮宫术费用         | 按实际发生金额给付     |               |
| 妊娠和产后并发症治疗费用          |               |               |
| 每个保单年度的最高保障利益         | 2,000,000 บาท | 4,000,000 บาท |

注：

- 生育增益保障 (Maternity Plus) 批单的保障区域仅限泰国。
- 生育增益保障 (Maternity Plus) 批单只限与当前有效的精英健康增益 (Elite Health Plus) 附加合同搭配购买。

等待期 (Waiting period)

本公司将给付自本批单生效之日起280天后的分娩费用、90天后的流产宫颈扩张和刮宫术费用、280天后的妊娠和产后并发症治疗费用。

### 良好健康增益保障 (Well-Being Plus)

本保障批单附于附加合同之后并构成该附加合同的一部分。当被保险人符合本公司给付保障利益的条款和条件时，或在根据医疗标准必须在医院或医疗机构治疗的情况下，本公司将按本批单保障协议的规定给付保障利益。对于下列保障利益表的项目，本公司将根据保障利益规定或根据符合医疗必要性和医疗标准的一般医疗服务费率（视具体情况而定），按实际支付金额但不超过批单的保障利益表所规定的利益金额给付。

| 保障利益摘要           | 方案 1      | 方案 2      |
|------------------|-----------|-----------|
| 年度健康检查费利益，每个保单年度 | 5,000 泰铢  | 10,000 泰铢 |
| 疫苗接种费利益，每个保单年度   | 4,000 泰铢  | 6,000 泰铢  |
| 牙科治疗费利益，每个保单年度   | 10,000 泰铢 | 15,000 泰铢 |
| 视力治疗费利益，每个保单年度   | 5,000 泰铢  | 7,500 泰铢  |

注：

- 良好健康增益保障 (Well-Being Plus) 批单的保障区域仅限泰国。
- 良好健康增益保障 (Well-Being Plus) 批单只限与当前有效的精英健康增益 (Elite Health Plus) 附加合同搭配购买。

等待期 (Waiting period)

本公司将自本批单生效之日起1年后向被保险人给付一次年度健康检查费，30 天后给付疫苗接种费、牙科治疗费、视力治疗费。

## 承保条件

| 健康保障                              | 承保年龄   | 续保      | 保障期限                  |
|-----------------------------------|--------|---------|-----------------------|
| 精英健康增益(Elite Health Plus)附加健康保险合同 | 11-90岁 | 可续保至98岁 | 至99岁<br>或直至主保单失效      |
| 生育增益保障(Maternity Plus) 批单         | 15-49岁 | 可续保至49岁 | 至50岁<br>或直至主保单或附加合同失效 |
| 良好健康增益保障(Well-Being Plus) 批单      | 11-90岁 | 可续保至98岁 | 至99岁<br>或直至主保单或附加合同失效 |

健康检查按公司规定的标准执行

在决定购买精英健康增益(Elite Health Plus)附加健康保险合同之前，您应了解的一般条件如下：

### 保单年度届满时附加合同的续保 (Renewal)

本附加合同将在保单年度届满日续保且无需提供证明文件，但本公司仍有权根据经登记官批准的“保费调整”条款调整保费。

若出现以下任何一种情况，本公司保留不予续保附加合同的权利，并将至少提前 30 天以书面形式通知被保险人：

- 1) 若有证据表明被保险人未在有关订立附加健康保险合同的投保申请书或续保(Reinstatement)申请书、健康声明和其他补充声明中如实申报重要事项，可能导致本公司要求更高的保险费或拒绝订立合同或有条件承保；
- 2) 被保险人对无医学必要的伤害或疾病治疗索赔；
- 3) 被保险人向各家保险公司索赔的住院误工补偿费合计超过其实际收入。

### 保险费调整

由于以下各种因素，本公司可能在保单年度届满日按经登记官批准的保险费率调整保费：

- 1) 各人年龄和职业；
- 2) 上升的医疗费用，或来自此附加合同的整体赔付经验，或向被保险人逐个赔付的经验；对于来自向被保险人逐个赔付经验的情况，本公司将通过挂号信或被保险人同意的其他方式提前至少30天书面通知被保险人保费调整事宜；如果此内容被从合同中删除，本公司将向所有被保险人出具批单或不包含上述内容的保险合同。

精英健康增益(Elite Health Plus)附加健康保险合同（新标准版）除外责任条款共有21条，例如：

1. 为美容或解决皮肤外观、粉刺、瑕疵、雀斑、头皮屑、脱发问题或控制体重而进行的检查治疗或手术，或可被其他治疗方式替代的手术，除非是为了修饰保障范围内的意外事故所致的伤疤；
2. 为延缓衰老而进行的检查治疗或预防、使用药物或物质，更年期荷尔蒙替代治疗，女性或男性性功能衰退，性异常治疗，变性；
3. 治疗或矫正烟酒或精神活性物质成瘾；
4. 仍处于实验阶段的检查治疗，检查或治疗睡眠呼吸暂停疾病或症状，检查或治疗睡眠异常、打鼾；
5. 作为被保险人的医师自行决定对自己进行健康检查所产生的费用，以及根据作为被保险人的父母、配偶或子女的医师的指示对被保险人进行健康检查所产生的费用，等等。

### 等待期 (Waiting period)

(a) 不保障自附加合同保障生效之日或附加合同最后一次续保之日（以较迟者为准）起30天内发生的任何疾病。

(b) 不保障自附加合同保障生效之日或附加合同最后一次续保之日（以较迟者为准）起120天内发生的下列疾病：

1. 各种肿瘤、囊肿或癌症；
2. 痔疮；
3. 各种疝气；
4. 翼状胬肉或白内障；
5. 扁桃体或腺样体切除术；
6. 各种结石；
7. 腿部静脉曲张；
8. 子宫内膜异位。

注：• 承保审批按本公司规定的准则执行。

• 保险费可按所得税厅规定的准则用于抵扣个人所得税。

• 精英健康增益(Elite Health Plus)附加健康保险合同只限与主保险合同搭配购买。

**警告：在做出投保决定前，请仔细研究保障范围、条件和除外责任的详细信息。**



MUANG THAI LIFE ASSURANCE

## 为贵宾客户提供更快乐、更特别的优惠特权



泰国微笑俱乐部(Muang Thai Smile Club)会员  
通过各种活动和特权增添快乐，契合各种生活方式。

- 通过各种快乐的活动和诸多特权获得幸福和微笑。
- 通过 MTL Click Application 手机应用可24 小时随时随地 兑换微笑积分(Smile Point)来增添快乐。
- 通过拥有The Ultimate & Beyond Prestige 会员资格获得无与伦比的特别体验和更多快乐。



MTL HEALTH BUDDY

全方位呵护您的健康  
泰国人寿保险客户的权利

为贵宾客户提供健康特权—— MTL Health Buddy健康咨询热线健康咨询建议。致电0 2290 2424 按 3 即可获得以下各种健康服务和权利：

- 咨询健康问题；
- 寻找针对病症的合适医生；
- 寻找专科医疗机构；
- 预约医院治疗；
- 靶向治疗权利；
- 向药剂师咨询有关药物的问题；
- 以及更多其他特别权利。



MTL Click Application 应用程序  
汇集泰国人寿保险的所有服务，让您随时随地简单轻松地使用。

对有关保单的一切充满信心，不管身在何处都能使用我们的服务：

- 检查保单信息；
- 在线提交索赔；
- 缴付保险费；
- 在线咨询医生；
- 通过视频通话办理交易；
- 兑换泰国微笑俱乐部积分；
- 以及更多其他服务。



立即下载

推荐销售人..... 账号.....

电话..... 推荐销售日期.....

泰国人寿保险(大众)有限公司  
Muang Thai Life Assurance Public Company Limited  
250 Ratchadaphisek Road Huai Khwang District  
Bangkok 10310

热线电话 **1766** 每天 24 小时服务

muangthai.co.th Muang Thai Life



28/04/2565