

ค่ารักษาเพิ่ม เกินสวัสดิการก็ยังไม่อยู่ สัญญาเพิ่มเติมการประกันภัยสุขภาพแบบ เอ็กซ์ตรา แคร่ (N) แบบ UDR สำหรับแบบประกันชีวิตควบการลงทุน⁽¹⁾



(1) สัญญาเพิ่มเติมแบบชำระค่าการประกันภัยโดยการหักจากมูลค่าการลงทุนสำหรับกรมธรรม์ประกันชีวิตแบบยูนิเวอร์แซลไลฟ์และกรมธรรม์ประกันชีวิตควบการลงทุน



สัญญาเพิ่มเติม
การประกันภัยสุขภาพ
เอ็กซ์ตรา แคร่ (N)
ชำระเบี้ยคงที่แบบ UDR⁽¹⁾

จ่ายค่ารักษาส่วนเกิน เพิ่มเติมวงเงินส่วนที่ขาด



จ่ายส่วนเกินให้
ในส่วนที่เกินจากวงเงินของสวัสดิการที่มีอยู่



จ่ายให้อีก สำหรับ ค่าห้อง ค่าอาหาร ค่าบริการ
พยาบาลประจำวัน สูงถึง **4,000 บาท⁽³⁾** ต่อวัน



จ่ายค่ารักษาพยาบาล
สูงสุดถึง **400,000 บาท⁽²⁾**
ต่อการเข้าพักรักษาตัวครั้งใดครั้งหนึ่ง



ทำได้ตั้งแต่อายุ **11 ปี - 90 ปี**
และให้ความคุ้มครองถึงอายุ **99 ปี⁽⁴⁾**

หมายเหตุ :

(1) สัญญาเพิ่มเติม แบบชำระค่าการประกันภัยโดยหักจากมูลค่าการลงทุน

(2) สำหรับแผน 3 และแผน 4

(3) สำหรับแผน 4

(4) หรือตราบเท่ากับมูลค่าการลงทุนมีเพียงพอที่จะชำระค่าการประกันภัยของสัญญาเพิ่มเติม ทั้งนี้ ต้องไม่เกินระยะเวลาประกันภัยของกรมธรรม์ประกันชีวิตที่สัญญาเพิ่มเติมนี้
แนบท้ายอยู่

- ค่าการประกันภัยของสัญญาเพิ่มเติมนี้ สามารถนำไปใช้สิทธิหักลดหย่อนภาษีได้ ทั้งนี้หลักเกณฑ์เป็นไปตามที่กรมสรรพากรกำหนด
คำเตือน : ผู้ซื้อควรทำความเข้าใจในรายละเอียดความคุ้มครองและเงื่อนไขก่อนตัดสินใจทำประกันภัยทุกครั้ง

สัญญาเพิ่มเติมการประกันภัยสุขภาพแบบเอ็กซ์ตรีมา แคร์ (N)

ให้คุณได้รับความคุ้มครองค่ารักษาพยาบาลแบบเหมาจ่าย
โดยมีความรับผิดชอบแรกและค่าใช้จ่ายร่วม
ช่วยให้ค่าการประกันภัยถูกกว่าความคุ้มครองสุขภาพทั่วไป

ความรับผิดชอบแรก (Deductible) คืออะไร?

ค่าใช้จ่ายที่ผู้เอาประกันภัยต้องใช้สิทธิเบิกกับสวัสดิการอื่น และ/หรือกรมธรรม์อื่น*ตามที่กำหนดรวมกันกับบริษัทประกันภัยโดยความเสียหายส่วนที่เกินจากนี้สัญญาเพิ่มเติมการประกันภัยสุขภาพแบบเอ็กซ์ตรีมา แคร์ (N) จะให้ความคุ้มครองแบบค่าใช้จ่ายร่วม

ค่าใช้จ่ายร่วม (Copayment) คืออะไร?

ค่าใช้จ่ายการรักษาพยาบาลส่วนที่เกินจากจำนวนความรับผิดชอบแรก ที่บริษัทประกันภัยและผู้เอาประกันภัยต้องรวมรับผิดชอบตามความคุ้มครอง ของสัญญาเพิ่มเติมการประกันภัยสุขภาพแบบเอ็กซ์ตรีมา แคร์ (N)



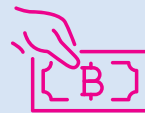
ใช้สิทธิเบิกกับสวัสดิการอื่น
และ/หรือกรมธรรม์อื่น*

ความรับผิดชอบแรก
ตามที่กำหนด



บริษัทฯ มีส่วนร่วมจ่าย 80%

ตามวงเงินความคุ้มครองต่อการเข้าพักรักษาครั้งใดครั้งหนึ่ง



ผู้เอาประกันภัย
มีส่วนร่วมจ่าย 20%

*สำหรับกรณีผู้เอาประกันภัยมีสวัสดิการอื่นและ/หรือกรมธรรม์อื่นไม่ว่าจะทำได้กับบริษัทใด ตามสิทธิ์ที่ผู้เอาประกันภัยมีอยู่แล้ว หากไม่มีผู้เอาประกันภัยจะต้องเป็นผู้รับผิดชอบเอง

ตัวอย่าง ผู้เอาประกันเพศชาย อายุ 35 ปี พนักงานบริษัทเอกชน สุขภาพสมบูรณ์แข็งแรง มีสวัสดิการสุขภาพ จากทางบริษัทให้ความคุ้มครองค่าห้อง 2,000 บาทต่อวัน ค่าผ่าตัดและค่ารักษาพยาบาลอื่น ๆ 40,000 บาท ต่อการเข้าพักรักษาตัวครั้งใดครั้งหนึ่ง ทำประกันสัญญาเพิ่มเติมการประกันภัยสุขภาพแบบเอ็กซ์ตรา แคร่ (N) แผน 4 แนบกับ mDesign จำนวนเงินเอาประกันภัย 525,000 บาท ชำระเบี้ยประกันภัยรายปี ปีละ 35,000 บาท ระยะเวลาชำระเบี้ยประกันภัย 20 ปี (สมมติอัตราผลตอบแทน 5% และ -1%)

ปีกรมธรรม์	เดือนกรมธรรม์	อายุ (ปี)	ผลประโยชน์กรณีมรณกรรม E(R) = 5%	มูลค่าการลงทุน E(R) = 5%	มูลค่าการลงทุน E(R) = -1%	ผลประโยชน์กรณีมรณกรรม E(R) = -1%
1	1	35	20,528	525,000	20,427	525,000
6	61	40	156,056	525,000	136,090	525,000
16	181	50	588,130	693,130	375,728	525,000
26	301	60	1,026,043	1,131,043	366,746	525,000
36	421	70	1,442,889	1,547,889	127,429	525,000
46	541	80	1,768,094	1,873,094	-	-
56	661	90	2,600,463	2,705,463	-	-
64	757	98	3,540,995	3,645,995	-	-

ตัวอย่าง ผู้เอาประกันเพศหญิง อายุ 35 ปี พนักงานบริษัทเอกชน สุขภาพสมบูรณ์แข็งแรง มีสวัสดิการสุขภาพ จากทางบริษัทให้ความคุ้มครองค่าห้อง 2,000 บาทต่อวัน ค่าผ่าตัดและค่ารักษาพยาบาลอื่น ๆ 40,000 บาท ต่อการเข้าพักรักษาตัวครั้งใดครั้งหนึ่ง ทำประกันสัญญาเพิ่มเติมการประกันภัยสุขภาพแบบเอ็กซ์ตรา แคร่ (N) แผน 4 แนบกับ mDesign จำนวนเงินเอาประกันภัย 525,000 บาท ชำระเบี้ยประกันภัยรายปี ปีละ 35,000 บาท ระยะเวลาชำระเบี้ยประกันภัย 20 ปี (สมมติอัตราผลตอบแทน 5% และ -1%)

ปีกรมธรรม์	เดือนกรมธรรม์	อายุ (ปี)	ผลประโยชน์กรณีมรณกรรม E(R) = 5%	มูลค่าการลงทุน E(R) = 5%	มูลค่าการลงทุน E(R) = -1%	ผลประโยชน์กรณีมรณกรรม E(R) = -1%
1	1	35	20,528	525,000	20,428	525,000
6	61	40	156,286	525,000	136,338	525,000
16	181	50	578,688	683,688	369,644	525,000
26	301	60	1,010,795	1,115,795	363,932	525,000
36	421	70	1,449,234	1,554,234	163,998	525,000
46	541	80	1,857,491	1,962,491	-	-
56	661	90	2,787,119	2,892,119	-	-
64	757	98	3,837,135	3,942,135	-	-

หมายเหตุ :

- ตัวอย่างที่แสดงจำนวน ณ เดือนกรกฎาคม 2566 และเป็นเพียงการตั้งสมมติฐานเพื่อสร้างความเข้าใจเท่านั้น มิได้เป็นการแสดงผลตอบแทนจริงที่จะได้รับจากกรมธรรม์ ทั้งนี้ ผลตอบแทนขึ้นกับภาวะการลงทุนในกองทุนรวม หากผลตอบแทนในการลงทุนจริงของลูกค่าน้อยกว่าที่แสดงในตาราง อาจมีผลให้คุณสมบัติบางอย่างของกรมธรรม์ เช่น การถอนเงินลงทุนออกบางส่วนอาจไม่สามารถทำได้ กรมธรรม์อาจสิ้นผลบังคับก่อนครบอายุ 99 ปีได้ และอาจส่งผลให้มูลค่าผลประโยชน์และความคุ้มครองไม่เป็นไปตามที่แสดงในตาราง
- ผู้เอาประกันที่มีการจัดพอร์ตการลงทุนแบบเสี่ยงสูงหรือมีการลงทุนในสินทรัพย์เสี่ยงเป็นจำนวนมาก กรณีภาวะการลงทุนไม่เป็นไปตามคาด อาจทำให้มูลค่าการลงทุนลดลง จนไม่เพียงพอต่อค่าใช้จ่ายของกรมธรรม์ เป็นผลให้ผู้เอาประกันอาจจะต้องชำระเบี้ยประกันภัยส่วนที่เป็นเงินออมเพิ่มเติม (Top up) ได้
- การชำระเบี้ยประกันภัย 20 ปี เป็นการใช้สิทธิการหยุดพักชำระเบี้ยประกันภัย (Premium Holiday) ตั้งแต่ปีกรมธรรม์ที่ 21 เป็นต้นไป
- mDesign เป็นชื่อทางการตลาดของแบบประกันเมืองไทยยูนิคัล 1 (ชำระเบี้ยประกันภัยรายงวด)

คำเตือน :

- ผู้ซื้อควรทำความเข้าใจรายละเอียดความคุ้มครอง เงื่อนไขและความเสี่ยงก่อนตัดสินใจทำประกันภัยทุกครั้ง
- การหยุดพักชำระเบี้ยประกันภัย อาจส่งผลให้ผลประโยชน์และความคุ้มครองที่ได้รับลดลง

ตารางแสดงแผนความคุ้มครองโดยย่อ

เมื่อผู้เอาประกันภัยได้รับการบาดเจ็บ หรือการป่วยเมื่อพ้นระยะเวลาที่ไม่คุ้มครอง (waiting period) เป็นเหตุให้มีความจำเป็นทางการแพทย์ให้ต้องรับการรักษาพยาบาลในโรงพยาบาล บริษัทจะจ่ายผลประโยชน์สำหรับค่าใช้จ่าย ซึ่งเกิดขึ้นจากการรักษาพยาบาลที่มีความจำเป็นทางการแพทย์และมาตรฐานทางการแพทย์ตามค่าบริการอัตราทั่วไปสำหรับรายการตามตารางผลประโยชน์ดังต่อไปนี้ ตามจำนวนที่จ่ายจริง แต่ไม่เกินจำนวนผลประโยชน์ที่ระบุไว้ในหน้าตารางผลประโยชน์ของสัญญาเพิ่มเติมนี้ หรือบันทึกสลักหลัง (ถ้ามี)

ผลประโยชน์โดยย่อ	แผน 1	แผน 2	แผน 3	แผน 4
1. ผลประโยชน์กรณีผู้ป่วยใน				
หมวดที่ 1 ค่าห้อง และค่าอาหาร ค่าบริการในโรงพยาบาล (ผู้ป่วยใน) ต่อการเข้าพักรักษาตัวเป็นผู้ป่วยในครั้งใดครั้งหนึ่ง เมื่อรวมกับการเข้าพักรักษาตัวในห้องพักผู้ป่วยวิกฤติแล้วไม่เกิน 120 วัน ในกรณีที่ผู้เอาประกันภัยได้รับการรักษาในห้องพักผู้ป่วยวิกฤติ (Intensive Care Inpatient Room) จะจ่ายค่าห้องและค่าอาหาร ค่าบริการในโรงพยาบาล (ผู้ป่วยใน) ให้เป็นจำนวน 2 เท่า ของผลประโยชน์สำหรับค่าห้องและค่าอาหาร ค่าบริการในโรงพยาบาล (ผู้ป่วยใน) สูงสุดไม่เกิน 15 วัน เมื่อรวมกับผลประโยชน์ค่าห้องและค่าอาหารค่าบริการในโรงพยาบาล (ผู้ป่วยใน) แล้วไม่เกิน 120 วัน	1,000 บาท ต่อวัน	1,500 บาท ต่อวัน	2,000 บาท ต่อวัน	4,000 บาท ต่อวัน
หมวดที่ 2 ค่าบริการทางการแพทย์เพื่อการตรวจวินิจฉัยหรือบำบัดรักษา ค่าบริการโลหิตและส่วนประกอบของโลหิต ค่าบริการทางการแพทย์ ค่ายา ค่าสารอาหารทางหลอดเลือดและค่าเวชภัณฑ์ ต่อการเข้าพักรักษาตัวเป็นผู้ป่วยในครั้งใดครั้งหนึ่ง				
หมวดย่อยที่ 2.1 ค่าบริการทางการแพทย์เพื่อการตรวจวินิจฉัย	จ่ายตามจริง			
หมวดย่อยที่ 2.2 ค่าบริการทางการแพทย์เพื่อการบำบัดรักษา ค่าบริการโลหิตและส่วนประกอบของโลหิต และค่าบริการทางการแพทย์	จ่ายตามจริง			
หมวดย่อยที่ 2.3 ค่ายา ค่าสารอาหารทางหลอดเลือด และค่าเวชภัณฑ์	จ่ายตามจริง			
หมวดย่อยที่ 2.4 ค่ายา และค่าเวชภัณฑ์สิ้นเปลือง (เวชภัณฑ์ 1) สำหรับกลับบ้าน (สูงสุดไม่เกิน 7 วัน)	1,000 บาท	1,000 บาท	1,000 บาท	1,000 บาท
หมวดที่ 3 ค่าผู้ประกอบวิชาชีพเวชกรรม (แพทย์) ตรวจรักษา ต่อการเข้าพักรักษาตัว เป็นผู้ป่วยในครั้งใดครั้งหนึ่ง (สูงสุดไม่เกิน 120 วัน)	จ่ายตามจริง			
หมวดที่ 4 ค่ารักษาพยาบาลโดยการผ่าตัด (ศัลยกรรม) และหัตถการ ต่อการเข้าพักรักษาตัวเป็นผู้ป่วยในครั้งใดครั้งหนึ่ง				
หมวดย่อยที่ 4.1 ค่าห้องผ่าตัด และค่าห้องทำหัตถการ	จ่ายตามจริง			
หมวดย่อยที่ 4.1 ค่าห้องผ่าตัด และค่าห้องทำหัตถการ	จ่ายตามจริง			
หมวดย่อยที่ 4.2 ค่ายา ค่าสารอาหารทางหลอดเลือด ค่าเวชภัณฑ์ และค่าอุปกรณ์ การผ่าตัดและหัตถการ	จ่ายตามจริง			
หมวดย่อยที่ 4.3 ค่าผู้ประกอบวิชาชีพเวชกรรม ทำศัลยกรรมและหัตถการ สำหรับแพทย์ทำศัลยกรรมและหัตถการ (รวมแพทย์ผู้ช่วยผ่าตัด) (Doctor fee)	จ่ายตามจริง			
หมวดย่อยที่ 4.4 ค่าผู้ประกอบวิชาชีพเวชกรรม วิชาชีพแพทย์ (Doctor fee)	จ่ายตามจริง			
หมวดย่อยที่ 4.5 ค่ารักษาพยาบาลโดยการผ่าตัดเปลี่ยนอวัยวะ	จ่ายตามจริง			
หมวดที่ 5 การผ่าตัดใหญ่ที่ไม่ต้องเข้าพักรักษาตัวเป็นผู้ป่วยใน (Day Surgery)	จ่ายตามจริง			

ตารางแสดงแผนความคุ้มครองโดยย่อ (ต่อ)

ผลประโยชน์โดยย่อ	แผน 1	แผน 2	แผน 3	แผน 4
2. ผลประโยชน์กรณีไม่ต้องเข้าพักรักษาตัวเป็นผู้ป่วยใน				
หมวดที่ 6 ค่าบริการทางการแพทย์เพื่อตรวจวินิจฉัยที่เกี่ยวข้องโดยตรงก่อนและหลังการเข้าพักรักษาตัวเป็นผู้ป่วยใน หรือค่ารักษาพยาบาลผู้ป่วยนอก ต่อเนื่องที่เกี่ยวข้องโดยตรงหลังการเข้าพักรักษาตัวเป็นผู้ป่วยในต่อการเข้าพักรักษาตัวเป็นผู้ป่วยในครั้งใดครั้งหนึ่ง				
หมวดย่อยที่ 6.1 ค่าบริการทางการแพทย์เพื่อการตรวจวินิจฉัยที่เกี่ยวข้องโดยตรงและเกิดขึ้นภายใน 30 วันก่อนและหลังการเข้าพักรักษาตัวเป็นผู้ป่วยใน		ไม่คุ้มครอง		
หมวดย่อยที่ 6.2 ค่ารักษาพยาบาลผู้ป่วยนอกหลังการเข้าพักรักษาตัวเป็นผู้ป่วยใน ต่อครั้ง สำหรับการรักษาพยาบาลต่อเนื่อง ภายใน 30 วันหลังจากออกจากการเข้าพักรักษาตัวเป็นผู้ป่วยในครั้งนั้น (ไม่รวมค่าบริการทางการแพทย์เพื่อตรวจวินิจฉัย)		ไม่คุ้มครอง		
หมวดที่ 7 ค่ารักษาพยาบาลการบาดเจ็บ กรณีผู้ป่วยนอก ภายใน 24 ชั่วโมง ของการเกิดอุบัติเหตุต่อครั้ง		ไม่คุ้มครอง		
หมวดที่ 8 ค่าเวชศาสตร์ฟื้นฟู หลังการเข้าพักรักษาตัวเป็นผู้ป่วยในแต่ละครั้ง ต่อการเข้าพักรักษาตัวเป็นผู้ป่วยในครั้งใดครั้งหนึ่ง		ไม่คุ้มครอง		
หมวดที่ 9 ค่าบริการทางการแพทย์เพื่อการบำบัดรักษาโรคไตวายเรื้อรัง โดยการล้างไตผ่านทางเส้นเลือด ต่อรอบปีกรมธรรม์ประกันภัย		ไม่คุ้มครอง		
หมวดที่ 10 ค่าบริการทางการแพทย์เพื่อการบำบัดรักษาโรคเนื้องอกหรือโรคมะเร็ง โดยรังสีรักษา รังสีรวมรักษา เวชศาสตร์นิวเคลียร์รักษา ต่อรอบปีกรมธรรม์ประกันภัย		ไม่คุ้มครอง		
หมวดที่ 11 ค่าบริการทางการแพทย์เพื่อการบำบัดรักษาโรคมะเร็ง โดยเคมีบำบัด ต่อรอบปีกรมธรรม์ประกันภัย		ไม่คุ้มครอง		
หมวดที่ 12 ค่าบริการรพพยาบาลฉุกเฉิน	จ่ายตามจริง ไม่เกินผลประโยชน์ในหมวดที่ 1			
หมวดที่ 13 ค่ารักษาพยาบาล โดยการผ่าตัดเล็ก		ไม่คุ้มครอง		
การมีส่วนร่วมจ่าย				
ความรับผิดชอบส่วนแรก (ต่อการเข้าพักรักษาตัวครั้งใดครั้งหนึ่ง) สำหรับผลประโยชน์ในหมวดที่ 2 - 5 และ 12	20,000 บาท	30,000 บาท	40,000 บาท	40,000 บาท
ค่าใช้จ่ายร่วม (หลังหักความรับผิดชอบส่วนแรก ต่อการเข้าพักรักษาตัวครั้งใดครั้งหนึ่ง) สำหรับผลประโยชน์ในหมวดที่ 2 - 5 และ 12	ร้อยละ 80 : ร้อยละ 20 (บริษัทประกันภัย : ผู้เอาประกันภัย)			
ผลประโยชน์สูงสุด				
ผลประโยชน์หมวดที่ 2 - 5 และ 12 รวมทุกรายการสูงสุดต่อการเข้าพักรักษาตัวเป็นผู้ป่วยในครั้งใดครั้งหนึ่ง หลังหักความรับผิดชอบส่วนแรกและค่าใช้จ่ายร่วม (ถ้ามี)	200,000 บาท	300,000 บาท	400,000 บาท	400,000 บาท
ผลประโยชน์สูงสุดต่อรอบปีกรมธรรม์ประกันภัย	ไม่มี			

เงื่อนไขการรับประกันภัย

ความคุ้มครองสุขภาพ	อายุรับประกัน	ระยะเวลาคุ้มครอง	เงื่อนไขอื่นๆ
สัญญาเพิ่มเติมการประกันภัยสุขภาพแบบ เอ็กซ์ตรา แคร่ (N)	ทำได้ตั้งแต่อายุ 11 ปี - 90 ปี	สามารถต่ออายุได้ถึง 98 ปี และให้ความคุ้มครองถึงอายุ 99 ปี หรือตราเท่ากับมูลค่าการลงทุน มีเพียงพอที่จะชำระค่าการประกันภัยของสัญญาเพิ่มเติม	สามารถซื้อสัญญาเพิ่มเติมการประกันภัยสุขภาพ แบบ เอ็กซ์ตรา แคร่(N) สำหรับกรมธรรม์ประกันชีวิตแบบยูนิเวอร์แซลไลฟ์ และกรมธรรม์ประกันชีวิตควบการลงทุนได้มากกว่า 1 สัญญา
การพิจารณารับประกันภัยและการตรวจสุขภาพ เป็นไปตามหลักเกณฑ์ของบริษัท			

ข้อกำหนดทั่วไปของสัญญาเพิ่มเติมที่ควรทราบก่อนตัดสินใจทำประกันภัย มีดังนี้

บริษัทฯ จะไม่ได้แย้งหรือคัดค้านความไม่สมบูรณ์ของสัญญาเพิ่มเติมนี้

เมื่อสัญญาเพิ่มเติมนี้มีผลคุ้มครองในขณะที่ผู้เอาประกันภัยมีชีวิตอยู่เป็นเวลาตั้งแต่ 2 ปีขึ้นไป นับแต่วันเริ่มมีผลคุ้มครองตามสัญญาเพิ่มเติมนี้ หรือผู้เอาประกันภัยได้ทำสัญญาเพิ่มเติมกับบริษัทฯ ติดต่อกันมาไม่น้อยกว่า 2 ปี หรือวันที่บริษัทฯ อนุมัติให้เพิ่มผลประโยชน์ตามสัญญาเพิ่มเติมนี้ แล้วแต่กรณีใดจะเกิดขึ้นภายหลัง ทั้งนี้ ในกรณีที่บริษัทฯ อนุมัติให้เพิ่มผลประโยชน์ บริษัทฯ จะโต้แย้งหรือคัดค้านความไม่สมบูรณ์ของสัญญาเพิ่มเติมเฉพาะในส่วนผลประโยชน์ที่เพิ่มขึ้นเท่านั้น

การต่ออายุสัญญาเพิ่มเติมกรมธรรม์ประกันภัย (Renewal)

สัญญาเพิ่มเติมนี้จะต่ออายุเมื่อครบรอบปีกรมธรรม์ประกันภัยที่ผู้เอาประกันภัยมีอายุตามที่กำหนดไว้ในกรมธรรม์ โดยไม่ต้องแสดงหลักฐาน แต่บริษัทฯ ยังคงใช้ซึ่งสิทธิในการปรับค่าการประกันภัย ตามข้อกำหนด "การปรับค่าการประกันภัยสัญญาเพิ่มเติม" ตามที่ได้รับความเห็นชอบจากนายทะเบียน เว้นแต่กรณีใดกรณีหนึ่งดังต่อไปนี้ บริษัทฯ จะสงวนสิทธิ์ไม่ต่ออายุสัญญาเพิ่มเติม โดยบริษัทฯ จะแจ้งให้ผู้เอาประกันภัยทราบล่วงหน้าเป็นลายลักษณ์อักษรทางไปรษณีย์ลงทะเบียน หรือวิธีการอื่นที่ผู้เอาประกันภัยให้ความยินยอมไม่น้อยกว่า 30 วัน

- 1) ในกรณีที่มิใช่หลักฐานว่าผู้เอาประกันภัยไม่แถลงข้อความจริงตามใบคำขอเอาประกันภัยหรือคำขอต่ออายุ (Reinstatement) ใบแถลงสุขภาพ และขอแถลงเพิ่มเติมอื่นใดที่เกี่ยวข้องกับการทำสัญญาเพิ่มเติมการประกันภัยสุขภาพซึ่งเป็นสาระสำคัญที่อาจทำให้บริษัทฯ เรียกค่าการประกันภัยสูงขึ้นหรือบอกปิดไม่รับทำสัญญา หรือรับประกันแบบมีเงื่อนไข
- 2) ผู้เอาประกันภัยเรียกร้องผลประโยชน์จากการที่ตนให้มีการรักษาการบาดเจ็บหรือการป่วยโดยไม่มีความจำเป็นทางการแพทย์
- 3) ผู้เอาประกันภัยเรียกร้องผลประโยชน์ค่าชดเชยจากการนอนพักรักษาตัวในโรงพยาบาล รวมกันทุกบริษัทฯ เกินกว่ารายได้ที่แท้จริง

การปรับค่าการประกันภัยสัญญาเพิ่มเติม

บริษัทฯ อาจปรับค่าการประกันภัยสัญญาเพิ่มเติม ณ วันครบรอบปีกรมธรรม์ประกันภัย อันเนื่องมาจากปัจจัยต่าง ๆ ดังต่อไปนี้

- 1) อายุ และชั้นอาชีพ ของแต่ละบุคคล
- 2) ค่าใช้จ่ายในการรักษาพยาบาลที่สูงขึ้น หรือจากประสบการณ์การจ่ายค่าสินไหมทดแทนโดยรวมของพอร์ตโฟลิโอ (Portfolio) ของสัญญาเพิ่มเติมนี้ โดยบริษัทฯ จะแจ้งให้ผู้เอาประกันภัยทราบล่วงหน้าเป็นลายลักษณ์อักษรทางไปรษณีย์ลงทะเบียน หรือวิธีการอื่นที่ผู้เอาประกันภัยให้ความยินยอมไม่น้อยกว่า 30 วัน ทั้งนี้ ค่าการประกันภัยที่มีการปรับจะต้องอยู่ในอัตราที่ได้รับความเห็นชอบจากนายทะเบียนไว้แล้ว

ข้อยกเว้นความคุ้มครองตามสัญญาเพิ่มเติมการประกันภัยสุขภาพแบบ เอ็กซ์ตรา แคร่ (N) มีทั้งหมด 21 ข้อ เช่น

ไม่คุ้มครองค่าใช้จ่ายจากการรักษาพยาบาล หรือความเสียหายที่เกิดจากการบาดเจ็บหรือการป่วย (รวมทั้งภาวะแทรกซ้อน) อาการ หรือภาวะความผิดปกติที่เกิดจาก

- 1) ภาวะที่เป็นผลจากความผิดปกติที่เกิดขึ้นแต่กำเนิด หรือระบบการสร้างอวัยวะของร่างกายไม่สมบูรณ์แต่กำเนิด หรือโรคทางพันธุกรรม หรือความผิดปกติในการพัฒนาการของร่างกาย เว้นแต่ สัญญาเพิ่มเติมนี้มีผลคุ้มครองมาไม่น้อยกว่าหนึ่งปี (1 ปี) และปรากฏอาการหลังผู้เอาประกันภัยมีอายุครบ 16 ปี
- 2) การตรวจรักษาหรือการผ่าตัดเพื่อเสริมสวย หรือการแก้ไขปัญหามิวพรณ สิว ผา กระ รังแค ผมหงอกหรือการควบคุมน้ำหนักตัว การผ่าตัดที่สามารถทดแทนด้วยการรักษาแนวทางอื่น เว้นแต่เป็นการทดแทนบาดแผลอันเนื่องมาจากอุบัติเหตุที่ได้รับความคุ้มครอง
- 3) การตั้งครุฑร แก๊งบุตร ทำแก๊ง การคลอดบุตร โรคแทรกซ้อนจากการตั้งครุฑร การแก้ไขปัญหามิวพรณ (รวมถึงการสืบวิเคราะห์และการรักษา) การทำหมันหรือการคุมกำเนิด ยกเว้น มะเร็งครุฑรไข่มุก (Choriocarcinoma)
- 4) โรคเอดส์ หรือกามโรคหรือโรคติดต่อทางเพศสัมพันธ์ เป็นต้น

ระยะเวลาที่ไม่คุ้มครอง (Waiting Period)

บริษัทฯ จะไม่จ่ายผลประโยชน์ตามสัญญาเพิ่มเติมนี้ สำหรับ

- 1) การป่วยใด ๆ ที่เกิดขึ้นในระยะเวลา 30 วัน นับแต่วันเริ่มมีผลคุ้มครองตามสัญญาเพิ่มเติมนี้ หรือวันที่บริษัทฯ อนุมัติให้เพิ่มผลประโยชน์ของสัญญาเพิ่มเติมนี้ แล้วแต่กรณีใดจะเกิดขึ้นภายหลัง หรือ
- 2) การป่วยดังต่อไปนี้ ที่เกิดขึ้นในระยะเวลา 120 วัน นับแต่วันเริ่มมีผลคุ้มครองตามสัญญาเพิ่มเติมนี้ หรือวันที่บริษัทฯ อนุมัติให้เพิ่มผลประโยชน์ของสัญญาเพิ่มเติมนี้ แล้วแต่กรณีใดจะเกิดขึ้นภายหลัง

1. เนื้องอก ถุงน้ำ หรือมะเร็งทุกชนิด
2. ริดสีดวงทวาร
3. ไล่เลื่อนทุกชนิด
4. ต้อเนื้อ หรือต้อกระจก
5. การตัดทอนซิล หรือดีนอยด์
6. นิ่วทุกชนิด
7. เล็นเลือดขอดที่ขา
8. เยื่อโพรงมดลูกเจริญผิดที่

ทั้งนี้ ในกรณีที่บริษัทฯ อนุมัติให้เพิ่มผลประโยชน์ บริษัทฯ จะไม่คุ้มครองเฉพาะในส่วนผลประโยชน์ที่เพิ่มขึ้นเท่านั้น บริษัทฯ จะไม่นำเงื่อนไข ระยะเวลาที่ไม่คุ้มครองนี้มาใช้

หากผู้เอาประกันภัยได้รับการบาดเจ็บ หรือต้องได้รับการผ่าตัดฉุกเฉินที่ไม่ได้เกิดจากภาวะสืบเนื่องจากโรคต่าง ๆ ที่เป็นมาก่อนเอาประกันภัย

กรณีที่ไม่อยู่ในความคุ้มครอง

ตัวอย่างเช่น สภาพที่เป็นมาก่อนการเอาประกันภัย (Pre-existing Condition) ได้แก่ โรคเรื้อรัง การบาดเจ็บ หรือการป่วย (รวมถึงภาวะแทรกซ้อน) ที่ยังมีรักษาให้หายก่อนวันที่สัญญาเพิ่มเติมนี้เริ่มมีผลคุ้มครองเป็นครั้งแรก เว้นแต่

- 1) ผู้เอาประกันภัยได้แจ้งให้บริษัทฯ ทราบ และบริษัทฯ ยินยอมรับความเสี่ยงภัย โดยไม่มีเงื่อนไขความคุ้มครองดังกล่าว หรือ
- 2) โรคเรื้อรัง การบาดเจ็บ หรือการป่วย (รวมถึงภาวะแทรกซ้อน) นั้น ไม่ปรากฏอาการ ไม่ได้รับการตรวจรักษาหรือวินิจฉัยโดยแพทย์ หรือไม่ได้พบหรือปรึกษาแพทย์ในระยะเวลา 5 ปี ก่อนวันที่สัญญาเพิ่มเติมนี้เริ่มมีผลคุ้มครองเป็นครั้งแรก และในช่วงเวลา 3 ปี ตั้งแต่วันที่สัญญาเพิ่มเติมนี้เริ่มมีผลคุ้มครองเป็นครั้งแรก

ค่าการประกันภัยของสัญญาเพิ่มเติมนี้ สามารถนำไปใช้สิทธิหักลดหย่อนภาษีได้ ทั้งนี้ หลักเกณฑ์เป็นไปตามที่กรมสรรพากรกำหนด

คำเตือน : ผู้ซื้อควรทำความเข้าใจในรายละเอียดความคุ้มครองและเงื่อนไขก่อนตัดสินใจทำประกันภัยทุกครั้ง



MUANG THAI LIFE
ASSURANCE

สุขมากกว่า พิเศษมากขึ้น ด้วยสิทธิพิเศษเพื่อลูกค้าคนสำคัญ



สมาชิกเมืองไทยสไมล์คลับ
เติมเต็มความสุขสุดพิเศษ กับกิจกรรม
และสิทธิพิเศษที่หลากหลาย
ครบทุกไลฟ์สไตล์

- รับความสุขและรอยยิ้ม ผ่านกิจกรรมแห่งความสุขและสิทธิพิเศษต่างๆ มากมาย
- เติมเต็มความสุข ด้วยการแลกคะแนนสะสม Smile Point ผ่าน MTL Click Application ได้ทุกที่ ทุกเวลา ตลอด 24 ชั่วโมง
- รับความสุขที่มากขึ้น ด้วยประสบการณ์สุดพิเศษเหนือระดับกับการเป็นสมาชิก The Ultimate & Beyond Prestige



ดูแลครบเครื่อง เรื่องสุขภาพ
สิทธิประโยชน์สำหรับลูกค้าเมืองไทยประกันชีวิต

มอบสิทธิพิเศษด้านสุขภาพให้กับลูกค้าคนสำคัญ โทรปรึกษาปัญหาสุขภาพ
กับ MTL Health Buddy โทร 0 2290 2424 กด 3 เพื่อขอรับบริการ
ด้านสุขภาพและสิทธิประโยชน์มากมาย ดังนี้

- ปรึกษาปัญหาสุขภาพ
- ค้นหาแพทย์ที่เหมาะสมกับโรค
- ค้นหาศูนย์แพทย์เฉพาะทาง
- นัดหมายติดต่อเข้ารับการรักษาในโรงพยาบาล
- สิทธิประโยชน์การรักษาแบบมุ่งเป้า (Targeted Therapy)
- ให้คำแนะนำและปรึกษาเกี่ยวกับยา กับเภสัชกรทางโทรศัพท์
- พร้อมรับสิทธิประโยชน์พิเศษอื่นๆ มากมาย

บมจ.เมืองไทยประกันชีวิต เป็นเพียงผู้แนะนำการบริการให้กับลูกค้า เท่านั้น



**MTL Click
Application**

รวบรวมทุกบริการของเมืองไทยประกันชีวิต
ให้เป็นเรื่องง่ายสำหรับคุณ สะดวกทุกที่ ทุกเวลา

มั่นใจทุกเรื่องกรมธรรม์ ไม่ว่าคุณจะอยู่ที่ไหน
สามารถรับบริการจากเราได้

- เช็กข้อมูลกรมธรรม์
- ยื่นเคลมออนไลน์
- ชำระเบี้ยประกันภัย
- ปรึกษาหามออนไลน์
- ทำธุรกรรมผ่าน Video Call
- แลกคะแนนเมืองไทยสไมล์คลับ
- และบริการอื่นๆ อีกมากมาย



© ดาวน์โหลดเลย

ผู้เสนอขาย ID LINE

เบอร์โทรศัพท์ วันที่นำเสนอขาย

บมจ. เมืองไทยประกันชีวิต
250 ถนนรัชดาภิเษก เขตห้วยขวาง กรุงเทพฯ 10310

โทร. **1766** ทุกวัน ตลอด **24** ชั่วโมง

muangthai.co.th Muang Thai Life



MTL_2-02-04-0443_01/08/2567