



พลังความมั่นคงในอนาคต ของคุณและครอบครัว

ประกันชีวิตควบการลงทุน

mOnePlus
UNIT-LINKED

mtl | Investment



หมายเหตุ : mOnePlus เป็นชื่อทางการตลาดของแบบประกันภัยเมืองไทยยูนิทลิงค์ 2 (ชำระเบี้ยประกันภัยครั้งเดียว)



mOnePlus

UNIT-LINKED

- + **พลัส** ความคุ้มครองชีวิต
- + **พลัส** โอกาสได้รับผลตอบแทนที่ตอบโจทย์ทุกความเป็นคุณ

พลัสการวางแผนชีวิต ที่มั่นคงอย่างเหนือระดับ

กับอิสระในการออกแบบประกันชีวิตควบการลงทุน

mOnePlus ในแบบของคุณ
UNIT-LINKED

พลัสอนาคตที่ดีกว่า กับการปรับเปลี่ยนแผนชีวิตให้สมดุล พร้อมเพิ่มโอกาสรับผลตอบแทนที่คุ้มค่าจากเงินของคุณ เพราะ **mOnePlus** เข้าใจถึงความต้องการ เราจึงออกแบบประกันชีวิตควบการลงทุน เพื่อตอบโจทย์ให้ครบทุกความต้องการไว้ในกรมธรรม์เดียว ไม่ว่าจะเป็น การปกป้องคนที่คุณรักจากเหตุการณ์ไม่คาดคิด การส่งต่อหลักประกัน หรือการสะสมความมั่งคั่งทางการเงินในระยะยาว และพลัสทางเลือกให้มากขึ้นด้วยการลงทุนที่ยังได้รับความคุ้มครองจากประกันชีวิตอย่างต่อเนื่อง เพื่อให้คุณอุ่นใจ สะดวก ครบ จบในกรมธรรม์เดียว ผ่านการจ่ายเบี้ยประกันภัยเพียงครั้งเดียว แต่ได้รับความคุ้มครองถึงครบอายุ 99 ปี

อุ่นใจในการใช้ชีวิต...

เลือกประกันชีวิตที่คุณสามารถวางแผนได้ตั้งใจ

mOnePlus
UNIT-LINKED

+ พลัส ความคุ้มครองชีวิต + พลัส โอกาสได้รับผลตอบแทน ที่ตอบโจทย์ทุกความเป็นคุณ





+ พลัสความสบาย

ให้คุณชำระเบี้ยประกันภัยครั้งเดียว เริ่มต้นที่ 50,000 บาท คุ้มครองตลอดชีพ (ถึงครบอายุ 99 ปี)*



+ พลัสทางเลือก

ให้คุณเลือกความคุ้มครองชีวิตยืดหยุ่นตามความต้องการ เริ่มต้น 1.5 เท่าของเบี้ยประกันภัยชำระครั้งเดียว และไม่จำกัดจำนวนเงินเอาประกันภัยสูงสุด



+ พลัสความหลากหลาย

เพื่อโอกาสรับผลตอบแทนตามความเสี่ยงที่คุณรับได้ ผ่านกองทุนรวมคุณภาพหลากหลายนโยบายการลงทุน บริหารโดยบริษัทจัดการกองทุนชั้นนำ โดยสามารถสับเปลี่ยนกองทุนได้ฟรีไม่จำกัดจำนวนครั้ง



+ พลัสเงินออมเพื่อการลงทุน

สามารถชำระเบี้ยประกันภัยส่วนที่เป็นเงินออมเพิ่มเติมได้ ขั้นต่ำครั้งละ 1,000 บาท เพื่อสร้างโอกาสการรับผลตอบแทนที่เพิ่มขึ้น



+ พลัสความคล่องตัว

สามารถถอนเงินลงทุนออกบางส่วนจากกรรม เพื่อตอบโจทยความต้องการในแต่ละช่วงชีวิต**



+ พลัสความคุ้มครอง

สามารถแนบสัญญาเพิ่มเติมสุขภาพ โรคร้ายแรง และอุบัติเหตุได้ เพื่อเพิ่มความคุ้มครองให้ครอบคลุมมากขึ้น

หมายเหตุ :

* ตราบเท่าที่มูลค่าการลงทุนมีเพียงพอที่จะชำระค่าใช้จ่ายต่างๆ ตามกรมธรรม์

** การถอนเงินลงทุนบางส่วนจากกรรมอาจส่งผลให้ผลประโยชน์และความคุ้มครองที่ได้รับลดลง ทั้งนี้ เป็นไปตามเงื่อนไขที่ระบุในกรมธรรม์และหลักเกณฑ์ของบริษัทฯ

คำเตือน : ผู้ซื้อควรทำความเข้าใจรายละเอียดความคุ้มครอง เงื่อนไข และความเสี่ยงก่อนตัดสินใจทำประกันภัยทุกครั้ง

MTL Portfolio Management Service

ประกันชีวิตรายแรก! ที่ให้บริการ

บริหารพอร์ตการลงทุน
สำหรับลูกค้าเมืองไทยยูนิทลิงค์



ไม่รู้จะเลือก
กองทุนไหน

มั่นใจ
ผู้จัดการกองทุน
ออกแบบพอร์ตการลงทุนให้

ไม่มีเวลา

ติดตามและปรับพอร์ต
ตามสถานการณ์
โดยผู้จัดการกองทุน

กังวลใจ

สบายใจ
ลงทุนภายใต้นโยบายที่ชัดเจน

MTL Portfolio Management Service เลือกใช้บริการบริหารพอร์ตการลงทุนที่เหมาะสม โดยผู้จัดการกองทุนมืออาชีพ ทั้งการคัดเลือกกองทุนรวม กำหนดสัดส่วนการลงทุน ติดตามผลการดำเนินงานอย่างสม่ำเสมอรวมถึงปรับพอร์ตการลงทุนอัตโนมัติให้ทันตามสถานการณ์ เพื่อการวางแผนการเงินระยะยาวอย่างมีประสิทธิภาพ

สิ่งที่ลูกค้าจะได้รับ



บริหารพอร์ตการลงทุน
โดยผู้เชี่ยวชาญมืออาชีพ



อุ่นใจด้วยการติดตามดูแล
และปรับพอร์ตการลงทุนอัตโนมัติ
ให้ทันทุกสถานการณ์



นโยบายการลงทุนที่หลากหลาย
โดยลูกค้าสามารถเลือกพอร์ตการลงทุน
ที่เหมาะสมได้ตามต้องการ



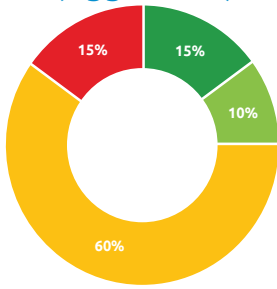
นโยบายการลงทุนมีความยืดหยุ่น
กระจายการลงทุนในกองทุน
คุณภาพจากหลากหลาย บลจ.



สะดวกสบาย สมัครง่ายครั้งเดียว
เพื่อปรับพอร์ตการลงทุนตามสถานการณ์

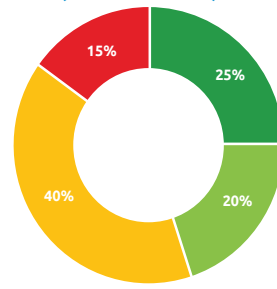
MTL Portfolio Management

นโยบายการลงทุนความเสี่ยงสูงมาก (Aggressive)



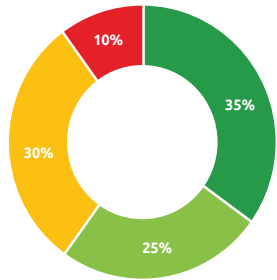
นโยบายการลงทุน : กระจายการลงทุนในหลากหลายสินทรัพย์ โดยจะลงทุนในกองทุนหุ้น กองทุนสินทรัพย์ทางเลือก และกองทุนสินทรัพย์เสี่ยงอื่นได้ตั้งแต่ 0% ถึง 100% และลงทุนในกองทุนตราสารหนี้ไม่เกิน 50%

นโยบายการลงทุนความเสี่ยงสูง (Advanced)



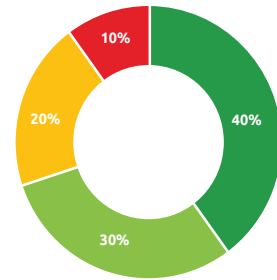
นโยบายการลงทุน : กระจายการลงทุนในหลากหลายสินทรัพย์ โดยจะลงทุนในกองทุนหุ้น กองทุนสินทรัพย์ทางเลือก และกองทุนสินทรัพย์เสี่ยงอื่นไม่เกิน 80% และลงทุนในกองทุนตราสารหนี้ไม่เกิน 60%

นโยบายการลงทุนความเสี่ยงปานกลางค่อนข้างสูง (Balanced)



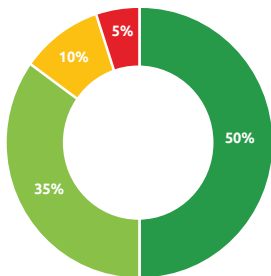
นโยบายการลงทุน : กระจายการลงทุนในหลากหลายสินทรัพย์ โดยจะลงทุนในกองทุนหุ้น กองทุนสินทรัพย์ทางเลือก และกองทุนสินทรัพย์เสี่ยงอื่นไม่เกิน 60% และลงทุนในกองทุนตราสารหนี้ไม่เกิน 70%

นโยบายการลงทุนความเสี่ยงปานกลางค่อนข้างต่ำ (Conservative)



นโยบายการลงทุน : กระจายการลงทุนในหลากหลายสินทรัพย์ โดยจะลงทุนในกองทุนหุ้น กองทุนสินทรัพย์ทางเลือก และกองทุนสินทรัพย์เสี่ยงอื่นไม่เกิน 40% และลงทุนในกองทุนตราสารหนี้ไม่เกิน 90%

นโยบายการลงทุนความเสี่ยงต่ำ (Low Risk)



นโยบายการลงทุน : กระจายการลงทุนในหลากหลายสินทรัพย์ โดยจะลงทุนในกองทุนหุ้น กองทุนสินทรัพย์ทางเลือก และกองทุนสินทรัพย์เสี่ยงอื่นไม่เกิน 30% และลงทุนในกองทุนตราสารหนี้ไม่ต่ำกว่า 60%



ศึกษารายละเอียดเพิ่มเติม

สแกนเลย



หมายเหตุ :

พอร์ตโฟลิโอไม่มีการรับประกันผลการดำเนินงานหรือผลตอบแทน และมีได้รับประกันว่าผู้ลงทุนจะได้รับผลตอบแทนที่คาดหวังตามที่ได้แสดงไว้ นอกจากนี้ ผลการดำเนินงานในอดีตของพอร์ตโฟลิโอแต่ละระดับความเสี่ยง มิได้เป็นที่ยืนยันถึงผลการดำเนินงานในอนาคต

ผู้ลงทุนควรศึกษาข้อมูลสำคัญของกองทุนโดยเฉพาะนโยบายการลงทุน ความเสี่ยงและผลตอบแทนเพิ่มเติม อนึ่ง ผู้ลงทุนอาจมีความเสี่ยงจากอัตราแลกเปลี่ยน เนื่องจากการป้องกันความเสี่ยงขึ้นอยู่กับดุลพินิจของผู้จัดการกองทุนที่มีการลงทุนในต่างประเทศ

คำเตือน : ผู้ซื้อควรทำความเข้าใจรายละเอียดความคุ้มครอง เงื่อนไข และความเสี่ยงก่อนตัดสินใจทำประกันภัยทุกครั้ง

รายละเอียดผลิตภัณฑ์

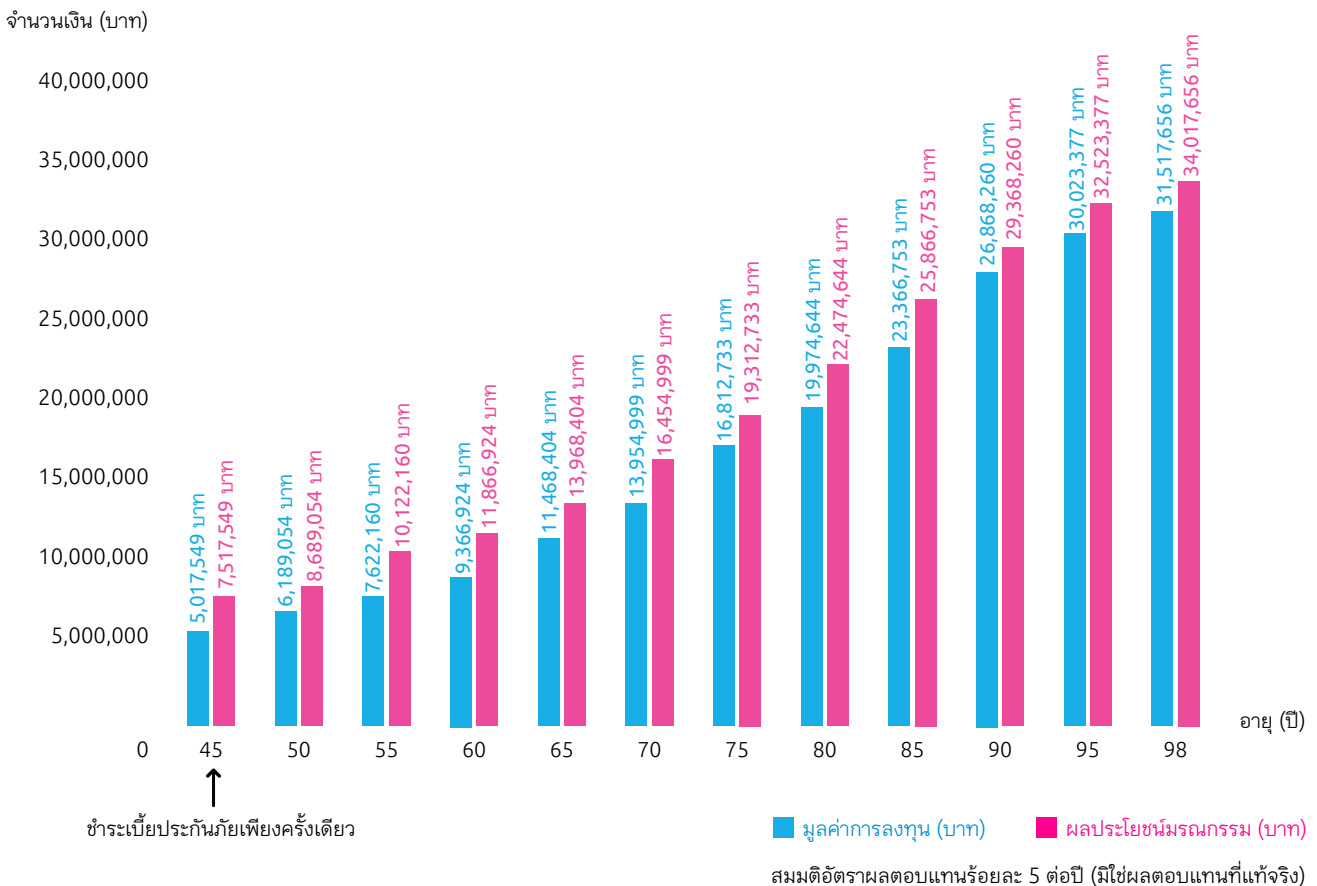
อายุรับประกัน	30 วัน - 80 ปี
ระยะเวลาเอาประกันภัย	ครบอายุ 99 ปี (ตราบเท่าที่มูลค่าการลงทุนเพียงพอที่จะชำระค่าใช้จ่ายตามกรมธรรม์)
ระยะเวลาชำระเบี้ยประกันภัย	ชำระครั้งเดียว
เบี้ยประกันภัยหลัก	เริ่มต้น 50,000 บาท
เบี้ยประกันภัยส่วนที่เป็นเงินออมเพิ่มเติม	เริ่มต้น 1,000 บาทต่อครั้ง
จำนวนเงินเอาประกันภัย	เริ่มต้น 1.5 เท่าของเบี้ยประกันหลัก และไม่จำกัดจำนวนเงินเอาประกันภัยสูงสุด
ผลประโยชน์กรณีเสียชีวิต	มูลค่าที่มากกว่า ระหว่าง 1. จำนวนเงินเอาประกันภัย หัก มูลค่าขายคืนหน่วยลงทุนที่ถอนออกบางส่วน (ถ้ามี) 2. มูลค่าขายคืนหน่วยลงทุน บวกด้วย 50% ของเบี้ยประกันภัยหลัก
ผลประโยชน์กรณีอยู่ครบสัญญา	มูลค่าขายคืนหน่วยลงทุน ณ วันครบกำหนดสัญญา
สัญญาเพิ่มเติม	สามารถแนบได้ ทั้งนี้ เป็นไปตามหลักเกณฑ์ของบริษัทฯ

ตัวอย่าง เจ้าของกิจการ เพศชาย อายุ 45 ปี เป็นหัวหน้าครอบครัวที่ดูแลภรรยาและลูกสาว ต้องการวางแผน หากเกิดเหตุการณ์ไม่คาดฝัน เพื่อให้ภรรยาและลูกสาวสามารถดำเนินชีวิตต่อได้อย่างสบายดังเดิม

ตัวแทนประกันชีวิตจึงนำเสนอ **mOnePlus** แบบประกันที่สามารถตอบโจทย์ในการวางแผนป้องกันความเสี่ยง โดยชำระเบี้ยเพียงครั้งเดียว ให้ความคุ้มครองยาวไปจนอายุ 99 ปี

จำนวนเงินเอาประกันภัยเริ่มต้น
7,500,000 บาท

ชำระเบี้ยประกันภัยเพียงครั้งเดียว
5,000,000 บาท



สร้างความคุ้มครองปกป้องคนที่รัก ด้วย mOnePlus

สิ่งที่คุณคาดว่าจะได้รับ

1. ได้รับความคุ้มครองชีวิตทันที 7,500,000 บาท และมีโอกาสเพิ่มขึ้นถึง 34 ล้านบาท ณ อายุ 99 ปี
2. หากมีความจำเป็นต้องใช้เงินในช่วงอายุ 60 ปี สามารถเวนคืนกรมธรรม์และมีโอกาสรับเงินที่ 9 ล้านบาท
3. หากเกิดเหตุการณ์ไม่คาดฝันในช่วงอายุ 80 ปี ภรรยาและลูกจะได้รับผลประโยชน์มรณกรรม 22 ล้านบาท

หมายเหตุ : ตัวอย่างที่แสดงคำนวณ ณ เดือนกันยายน 2566 และเป็นเพียงการตั้งสมมติฐานเพื่อสร้างความเข้าใจเท่านั้น มิได้เป็นการแสดงผลตอบแทนแท้จริงที่จะได้รับจากกรมธรรม์ ทั้งนี้ ผลตอบแทนขึ้นกับภาวะการลงทุนในกองทุนรวม หากผลตอบแทนในการลงทุนจริงของลูกค้าน้อยกว่าที่แสดงในตาราง อาจมีผลให้คุณสมบัติบางอย่างของกรมธรรม์ เช่น การถอนเงินลงทุนออกบางส่วนอาจไม่สามารถทำได้ กรมธรรม์อาจสิ้นผลบังคับก่อนครบอายุ 99 ปีได้ และอาจส่งผลให้มูลค่าผลประโยชน์ และความคุ้มครองไม่เป็นไปตามที่แสดงในตาราง

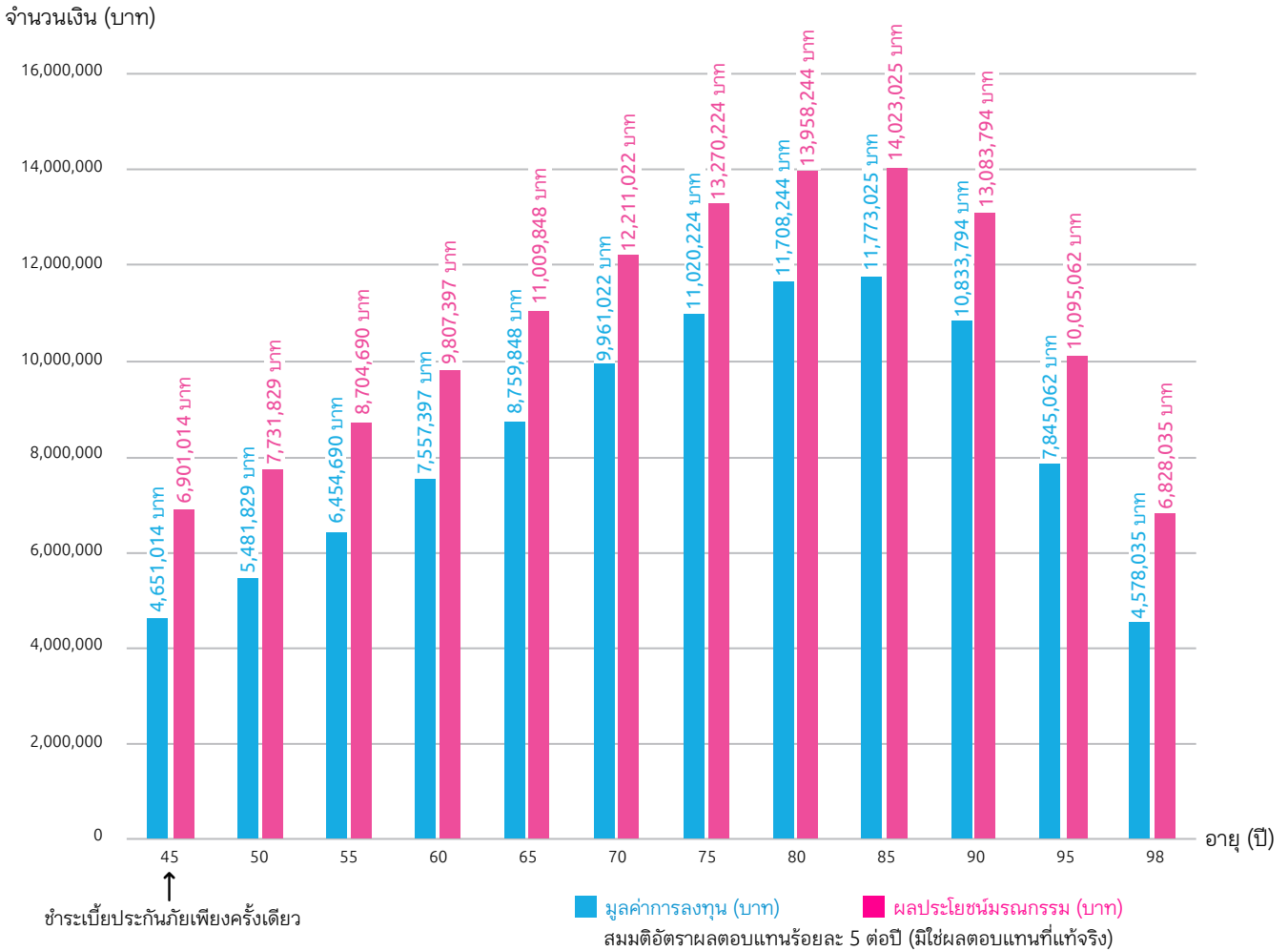
คำเตือน : ผู้ซื้อควรทำความเข้าใจรายละเอียดความคุ้มครอง เงื่อนไข และความเสี่ยงก่อนตัดสินใจทำประกันภัยทุกครั้ง

ตัวอย่าง นักธุรกิจ เพศหญิง อายุ 45 ปี ใช้ชีวิตกับคุณแม่วัยเกษียณ เป็นคนรักสุขภาพ ออกกำลังกายเป็นประจำ แต่ก็ยังมีความกังวลใจหากต้องเข้ารักษาตัวในโรงพยาบาลจะมีค่าใช้จ่ายที่สูง จึงต้องการวางแผนความคุ้มครองชีวิตและความคุ้มครองทางด้านสุขภาพควบคู่ไปพร้อมกัน เพื่อสร้างความมั่นคงให้ครอบครัวและหากเกิดโรคร้าย หรือเจ็บป่วย จะได้มีสวัสดิการในการรักษาพยาบาล

ตัวแทนประกันชีวิตจึงนำเสนอ **mOnePlus** แบบสัญญาเพิ่มเติมสุขภาพ Elite Health Plus แผน 20 ล้านบาท (แผน 1 คุ้มครองในประเทศไทย) โดยชำระเบี้ยประกันเพียงครั้งเดียว ให้ความคุ้มครองยาวไปจนอายุ 99 ปี

จำนวนเงินเอาประกันภัยเริ่มต้น
6,750,000 บาท

ชำระเบี้ยประกันภัยเพียงครั้งเดียว
4,500,000 บาท



สร้างความคุ้มครองปกป้องคนที่รัก ด้วย mOnePlus

สิ่งที่คุณคาดว่าจะได้รับ

1. ได้รับความคุ้มครองชีวิตทันที 6.75 ล้านบาท และมีโอกาสเพิ่มขึ้นถึง 13 ล้านบาท ณ อายุ 80 ปี
2. หากเกิดเหตุการณ์ไม่คาดฝันในช่วงอายุ 60 ปี ครอบครัวจะได้รับผลประโยชน์กรณีกรรม 9.8 ล้านบาท
3. รับความคุ้มครองสุขภาพ Elite Health Plus แผน 20 ล้าน ประเทศไทย ไปจนถึงอายุ 99 ปี โดยให้ความคุ้มครองทั้งผู้ป่วยนอกและผู้ป่วยใน

หมายเหตุ : ตัวอย่างที่แสดงคำนวณ ณ เดือนมกราคม 2567 และเป็นเพียงการตั้งสมมติฐานเพื่อสร้างความเข้าใจเท่านั้น มิได้เป็นการแสดงผลตอบแทนแท้จริงที่จะได้รับจากกรมธรรม์ ทั้งนี้ ผลตอบแทนขึ้นกับภาวะการลงทุนในกองทุนรวม หากผลตอบแทนในการลงทุนจริงของลูกค้าน้อยกว่าที่แสดงในตาราง อาจมีผลให้คุณสมบัติบางอย่างของกรมธรรม์ เช่น การถอนเงินลงทุนออกบางส่วนอาจไม่สามารถทำได้ กรมธรรม์อาจสิ้นผลบังคับก่อนครบอายุ 99 ปีได้ และอาจส่งผลให้มูลค่าผลประโยชน์ และความคุ้มครองไม่เป็นไปตามที่แสดงในตาราง

คำเตือน : ผู้ซื้อควรทำความเข้าใจรายละเอียดความคุ้มครอง เงื่อนไข และความเสี่ยงก่อนตัดสินใจทำประกันภัยทุกครั้ง

ตารางแสดงค่าใช้จ่ายและค่าธรรมเนียมธรรมเนียม

ค่าใช้จ่าย และค่าธรรมเนียม	วิธีการคำนวณ	อัตราค่าใช้จ่าย	
1. ค่าใช้จ่ายในการดำเนินการ ประกันภัย	ไม่มีค่าธรรมเนียมสำหรับเบี้ยประกันภัยหลัก		
	เบี้ยประกันภัยส่วนที่เป็นเงินออมเพิ่มเติม • หักจากเบี้ยประกันภัยที่ชำระก่อนนำเงินไปลงทุน	อัตราร้อยละ 2 ของเบี้ยประกันภัยส่วนที่เป็นเงินออม เพิ่มเติม	
2. ค่าการประกันภัย ⁽¹⁾	คิดจากอัตราภาระ ⁽²⁾ และจำนวนเงินเสี่ยงภัยสุทธิ ⁽³⁾ โดยหักเป็นรายเดือนจากการขายคืนหน่วยลงทุนอัตโนมัติ โดยใช้ราคาปรับซื้อคืนหน่วยลงทุน ตามสัดส่วนของกองทุน ที่ถืออยู่	อัตราตามที่ได้ความเห็นชอบจากนายทะเบียน ทั้งนี้ เป็นไปตามหลักเกณฑ์ที่บริษัทฯ กำหนด	
3. ค่าธรรมเนียมการบริหาร กรมธรรม์ ⁽¹⁾	หักเป็นรายเดือนจากการขายคืนหน่วยลงทุนอัตโนมัติ โดยใช้ราคาปรับซื้อคืนหน่วยลงทุน ตามสัดส่วนของ กองทุนที่ถืออยู่	มูลค่าขายคืนหน่วยลงทุน (บาท)	อัตราค่าธรรมเนียม การบริหารกรมธรรม์ ต่อปี (ร้อยละของมูลค่าขายคืนหน่วยลงทุน)
		น้อยกว่า 1,000,000 1,000,000 – 2,999,999 ตั้งแต่ 3,000,000	0.70 0.60 0.50
4. ค่าธรรมเนียมเวนคืนและ การถอนเงินลงทุนออกบางส่วน	คิดค่าธรรมเนียมจากหน่วยลงทุนของเบี้ยประกันภัยหลัก เท่านั้น ทั้งนี้ ไม่มีค่าธรรมเนียมเวนคืนและการถอนเงินลงทุน ออกบางส่วนจากหน่วยลงทุนของเบี้ยประกันภัย ส่วนที่เป็นเงินออมเพิ่มเติม	ปีกรมธรรม์ที่	สำหรับเบี้ยประกันภัยหลัก (ร้อยละของมูลค่าขายคืนหน่วยลงทุน)
		1 2 3 4 5 6 เป็นต้นไป	5 4 3 2 1 ไม่มี
5. ค่าธรรมเนียมในการสับเปลี่ยน กองทุน	ไม่มีค่าธรรมเนียม		
6. ค่าธรรมเนียมในการต่ออายุ กรมธรรม์	ไม่มีค่าธรรมเนียม		
7. ค่าธรรมเนียมในการจัดส่ง รายงานสถานะทางการเงิน	จัดส่งเดือนละ 1 ครั้ง โดยไม่มีค่าธรรมเนียม หลังจากนั้นฉบับละ 50 บาท		

หมายเหตุ :

- (1) การคำนวณค่าการประกันภัยและค่าธรรมเนียมการรักษากรมธรรม์ในเดือนแรก บริษัทฯ จะทำการหักจากเบี้ยประกันภัยที่ได้รับชำระก่อนนำเงินไปลงทุน
สำหรับเดือนต่อ ๆ ไป บริษัทฯ จะหักจากการขายคืนหน่วยลงทุนอัตโนมัติที่ราคาปรับซื้อคืนหน่วยลงทุนตามสัดส่วนของกองทุนที่ถืออยู่
- (2) อัตราภาระมาจากอัตราภาระตามตารางภาระไทย ประเภทสามัญ ที่นายทะเบียนประกาศกำหนดและอาจเปลี่ยนแปลงได้ตามที่นายทะเบียนประกาศกำหนด
- (3) จำนวนเงินเสี่ยงภัยสุทธิ คือ จำนวนเงินเอาประกันภัยหักมูลค่าการลงทุน หรือ จำนวนเงินเสี่ยงภัยสุทธิขั้นต่ำตามที่ระบุในข้อกำหนดการจ่ายผลประโยชน์
แล้วแต่จำนวนใดจะมากกว่า

คำเตือน :

- บริษัทฯ ขอสงวนสิทธิ์ในการเปลี่ยนแปลงค่าใช้จ่ายและค่าธรรมเนียม และอัตราค่าการประกันภัย โดยจะต้องได้รับความเห็นชอบจากนายทะเบียนก่อน
และแจ้งให้ทราบล่วงหน้าไม่น้อยกว่า 30 วัน
- ผู้ซื้อควรทำความเข้าใจรายละเอียดความคุ้มครอง เงื่อนไข และความเสี่ยงก่อนตัดสินใจทำประกันภัยทุกครั้ง

สิทธิของผู้เอาประกันภัย

1. สิทธิในการยกเลิกกรมธรรม์ภายใน 15 วันนับตั้งแต่วันที่ได้รับการคุ้มครอง โดยบริษัทฯ จะคืนมูลค่าขายคืนหน่วยลงทุน ค่าใช้จ่ายและค่าธรรมเนียมที่เหลือหลังหักค่าใช้จ่ายของบริษัท 500 บาท และค่าตรวจสุขภาพตามที่จ่ายจริง (ถ้ามี)
2. สิทธิในการรับทราบการจัดสรรเบี้ยประกันภัยที่ลงทุนในกองทุน
3. สิทธิในการขอรับหนังสือชี้ชวนข้อมูลรายละเอียดโครงการจากตัวแทนประกันชีวิต / นายหน้าประกันชีวิต
4. สิทธิในการได้รับทราบรายชื่อของบริษัทจัดการทุกแห่งที่ได้รับจัดการกองทุนรวมควบกรมธรรม์ที่เสนอขายโดยบริษัทฯ
5. สิทธิในการได้รับทราบข้อมูลเกี่ยวกับชื่อ ที่อยู่ ของบริษัทฯ และชื่อของตัวแทนประกันชีวิต / นายหน้าประกันชีวิต
6. สิทธิในการได้รับทราบข้อมูลเกี่ยวกับความเสี่ยงที่เกี่ยวข้องกับหน่วยลงทุนที่ได้รับคำแนะนำเพื่อซื้อหน่วยลงทุนนั้น ตลอดจนรับทราบคำเตือนและคำอธิบายเกี่ยวกับความเสี่ยงของการลงทุนในหน่วยลงทุน
7. สิทธิในการได้รับทราบข้อเท็จจริงที่มีผลกระทบต่อสิทธิประโยชน์ของผู้เอาประกันภัยหรือต่อการตัดสินใจในการลงทุน เช่น การขายหน่วยลงทุนของกองทุนรวมที่อยู่ในขั้นตอนการดำเนินการเพื่อการควบกองทุนรวมหรือการรวมกองทุนรวม เป็นต้น
8. สิทธิในการได้รับทราบข้อมูลเกี่ยวกับความขัดแย้งทางผลประโยชน์ รวมทั้งการซื้อหรือขายคืนหน่วยลงทุน เป็นต้น
9. สิทธิของผู้ถือหน่วยลงทุนภายใต้กรมธรรม์ โดยไม่เปิดเผยชื่อที่แท้จริงของผู้ถือหน่วยลงทุน (Omnibus Account) อาจมีสิทธิแตกต่างจากผู้ถือหน่วยลงทุนปกติที่ซื้อหน่วยลงทุนผ่านบริษัทจัดการโดยตรง เช่น
 - สำหรับแบบประกันชีวิตควบการลงทุน (Unit - linked) ผู้เอาประกันภัยจะไม่ได้หน่วยลงทุน และมูลค่าการลงทุนในกองทุนรวม ณ วันทำการนั้นๆ เนื่องจากต้องผ่านขั้นตอนการพิจารณารับประกันภัยของบริษัทฯ ก่อน ทั้งนี้บริษัทฯ จะทำการซื้อหน่วยลงทุนหลังจากที่บริษัทฯ พิจารณามอนุมัติกรมธรรม์เป็นที่เรียบร้อยแล้ว
 - การรับเอกสารต่างๆ เกี่ยวกับกองทุน อาจช้ากว่าการซื้อหน่วยลงทุนจากบริษัทจัดการโดยตรง เนื่องจากบริษัทฯ จะดำเนินการจัดส่งให้แก่ลูกค้าเมื่อได้รับเอกสารดังกล่าวจากบริษัทจัดการ
 - บริษัทฯ จะหักค่าการประกันภัย และค่าใช้จ่ายและค่าธรรมเนียมทุกเดือนจากการขายคืนหน่วยลงทุนอัตโนมัติตามที่ระบุไว้ในตารางแสดงค่าใช้จ่ายและค่าธรรมเนียม (ดูตารางแสดงค่าใช้จ่ายและค่าธรรมเนียม)



+ พลัส ความคุ้มครองชีวิต + พลัส โอกาสได้รับผลตอบแทน ที่ตอบโจทย์ทุกความเป็นคุณ

ความสมบูรณ์ของสัญญาประกันภัย

ในกรณีที่ผู้เอาประกันภัยรู้อยู่แล้ว และแถลงข้อความอันเป็นเท็จ หรือรู้อยู่แล้วในข้อความจริงใด แต่ไม่เปิดเผยข้อความจริงนั้นให้บริษัท ทราบในขณะที่ขอเอาประกันภัย ซึ่งถ้าบริษัท ทราบข้อความจริงนั้น ๆ แล้ว อาจจงใจบริษัท ให้เรียกค่าการประกันภัยสูงขึ้นหรือไม่ยอมทำสัญญา สัญญาประกันภัยจะตกเป็นโมฆียะตาม ป.พ.พ. มาตรา 865 ซึ่งบริษัท อาจบอกล้างสัญญา และไม่จ่ายเงินตามกรมธรรม์ ความรับผิดชอบของบริษัท จะมีเพียงคืนมูลค่าขายคืนหน่วยลงทุน ค่าใช้จ่ายในการดำเนินการสำหรับเบี้ยประกันภัย ค่าธรรมเนียมการรักษากรมธรรม์ ค่าใช้จ่าย และค่าธรรมเนียมอื่นๆ ที่เคยถูกเรียกเก็บ และค่าการประกันภัยโดยไม่มีดอกเบีย

กรณีที่บริษัท จะไม่คุ้มครอง

1. กรณีผู้เอาประกันภัยฆ่าตัวตายด้วยใจสมัครภายใน 1 ปี นับแต่วันเริ่มมีผลคุ้มครองตามกรมธรรม์ หรือวันที่บริษัท อนุมัติให้เพิ่มจำนวนเงินเอาประกันภัย ทั้งนี้ เฉพาะในส่วนของจำนวนเงินเอาประกันภัยที่เพิ่มขึ้นเท่านั้น
2. กรณีผู้เอาประกันภัยถูกผู้รับประโยชน์ฆ่าตายโดยเจตนา
3. กรณีผู้เอาประกันภัยแถลงอายุคลาดเคลื่อนไม่ถูกต้องแท้จริง และบริษัท พิสูจน์ได้ว่าในขณะที่ทำสัญญาประกันภัย อายุที่ถูกต้องแท้จริงอยู่นอกจำกัดอัตราเบี้ยประกันภัยตามทางคำปกติของบริษัท

หมายเหตุ :

- **mOnePlus** เป็นชื่อทางการตลาดของแบบประกันภัยเมืองไทยยูนิคัล 2 (ชำระเบี้ยประกันภัยครั้งเดียว)
- การขอเอาประกันภัย เปลี่ยนแปลง หรือยกเลิก สัญญาประกันภัยหลัก หรือสัญญาเพิ่มเติม อาจจะมีผลกระทบต่อจำนวนค่าเบี้ยประกันภัย (ไม่รวมส่วนการลงทุน) ที่สามารถนำไปใช้ลดหย่อนภาษีเงินได้บุคคลธรรมดาประจำปี

คำเตือน :

- การลงทุนมีความเสี่ยง ผู้เอาประกันภัยอาจได้รับเงินคืนมากกว่าหรือน้อยกว่ามูลค่าเบี้ยประกันภัยที่ถูกจัดสรรเข้ากองทุนรวม โดยหากผลการดำเนินงานของกองทุนรวมมีกำไรผู้เอาประกันภัยก็จะได้รับผลตอบแทนสูง แต่หากผลการดำเนินงานของกองทุนรวมขาดทุน ผู้เอาประกันภัยจะได้ผลตอบแทนต่ำ หรือบางกรณีอาจขาดทุน กล่าวคือไม่ได้รับเงินส่วนลงทุนคืนเต็มจำนวน ทั้งนี้กรมธรรม์นี้ไม่มีการรับประกันเงินส่วนลงทุน
- กรมธรรม์นี้เหมาะสำหรับการออมเงินระยะยาว เนื่องจากมีค่าธรรมเนียมในการถอนเงินลงทุนออกบางส่วนและค่าธรรมเนียมเวนคืน ซึ่งอาจมีผลให้เงินลงทุนที่ถอนออกบางส่วนหรือมูลค่าเวนคืน มีมูลค่าน้อยกว่ามูลค่าขายคืนหน่วยลงทุน ผู้เอาประกันภัยควรศึกษารายละเอียดจากตารางแสดงค่าใช้จ่าย และตารางแสดงอัตราค่าธรรมเนียมเวนคืน
- ผู้เอาประกันภัยควรศึกษารายละเอียดเกี่ยวกับความเสี่ยงจากการลงทุนในกองทุนรวมในหนังสือชี้ชวนของกองทุนด้วย
- กองทุนรวมเป็นนิติบุคคลแยกต่างหากจากบริษัทประกันชีวิตและบริษัทจัดการ ดังนั้น บริษัทประกันชีวิตและบริษัทจัดการจึงไม่มีการผูกพันในการชดเชยผลขาดทุนของกองทุนรวม และจะไม่สามารถนำทรัพย์สินของกองทุนรวมไปใช้ประโยชน์เพื่อการชำระหนี้ของตนเอง
- ผลการดำเนินงานของกองทุนรวมไม่ได้ขึ้นอยู่กับสถานะทางการเงินหรือผลการดำเนินงานของบริษัทประกันชีวิตและบริษัทจัดการ
- ผู้เอาประกันภัยสามารถศึกษาข้อมูลเกี่ยวกับค่าธรรมเนียม และค่าใช้จ่ายที่เกี่ยวข้องกับกองทุนที่นอกเหนือจากกรมธรรม์นี้ได้จากหนังสือชี้ชวนของกองทุน
- ผู้ซื้อควรทำความเข้าใจในรายละเอียดความคุ้มครอง เงื่อนไขและความเสี่ยงก่อนตัดสินใจทำประกันภัยทุกครั้ง



MUANG THAI LIFE
ASSURANCE

สุขมากกว่า พิเศษมากขึ้น ด้วยสิทธิพิเศษเพื่อลูกค้าคนสำคัญ



สมาชิกเมืองไทยสไมล์คลับ
เติมเต็มความสุขพิเศษ กับกิจกรรม
และสิทธิพิเศษที่หลากหลาย
ครบทุกไลฟ์สไตล์

- รับความสุขและรอยยิ้ม ผ่านกิจกรรมแห่งความสุขและสิทธิพิเศษต่างๆ มากมาย
- เติมเต็มความสุข ด้วยการแลกคะแนนสะสม Smile Point ผ่าน MTL Click Application ได้ทุกที่ ทุกเวลา ตลอด 24 ชั่วโมง
- รับความสุขที่มากขึ้น ด้วยประสบการณ์พิเศษเหนือระดับกับการเป็นสมาชิก The Ultimate & Beyond Prestige



ดูแลครบเครื่องเรื่องสุขภาพ
สิทธิประโยชน์สำหรับลูกค้าเมืองไทยประกันชีวิต

มอบสิทธิพิเศษด้านสุขภาพให้กับลูกค้าคนสำคัญ โทรปรึกษาปัญหาสุขภาพกับ MTL Health Buddy โทร 0 2290 2424 กด 3 เพื่อขอรับบริการด้านสุขภาพและสิทธิประโยชน์มากมาย ดังนี้

- ปรึกษาปัญหาสุขภาพ
- ค้นหาแพทย์ที่เหมาะสมกับโรค
- ค้นหาศูนย์แพทย์เฉพาะทาง
- นัดหมายติดต่อเข้ารับการรักษาในโรงพยาบาล
- สิทธิประโยชน์การรักษาแบบมุ่งเป้า (Targeted Therapy)
- ให้คำแนะนำและปรึกษาเกี่ยวกับยาเกี่ยวกับเภสัชกรทางโทรศัพท์
- พร้อมรับสิทธิประโยชน์พิเศษอื่นๆ มากมาย

บมจ.เมืองไทยประกันชีวิต เป็นเพียงผู้แนะนำการบริการให้กับลูกค้า เท่านั้น



MTL Click Application

รวบรวมทุกบริการของเมืองไทยประกันชีวิต
ให้เป็นเรื่องง่ายสำหรับคุณ สะดวกทุกที่ ทุกเวลา

มั่นใจทุกเรื่องกรรมธรรม์ ไม่ว่าจะคุณจะอยู่ที่ไหน สามารถรับบริการจากเราได้

- เช็กข้อมูลกรรมธรรม์
- ยื่นเคลมออนไลน์
- ชำระเบี้ยประกันภัย
- ปรึกษาหมออนไลน์
- ทำธุรกรรมผ่าน Video Call
- แลกคะแนนเมืองไทยสไมล์คลับ
- และบริการอื่นๆ อีกมากมาย



© ตาวานีโหลดเลย

ผู้เสนอขาย..... ID LINE.....

เบอร์โทรศัพท์..... วันที่นำเสนอขาย.....

บมจ. เมืองไทยประกันชีวิต
250 ถนนรัชดาภิเษก เขตห้วยขวาง กรุงเทพฯ 10310

โทร. **1766** ทุกวัน ตลอด 24 ชั่วโมง

muangthai.co.th Muang Thai Life



MTL_2-02-04-0455_07/11/2568