

ตอบโจทย์ทุกเป้าหมาย

ทางการเงินให้คุณสร้างหลักประกันที่มั่นคง
พร้อมส่งต่อความมั่งคั่งให้คนที่คุณรัก

mOne
UNIT-LINKED





mOne

UNIT-LINKED

ลงทุนครั้งเดียว เพื่อคุ้มครองตลอดชีวิต



ชำระเบี้ยครั้งเดียว

สามารถกำหนดเบี้ยประกันภัยได้เอง เริ่มต้นที่ 75,000 บาท



ความคุ้มครองที่ยืดหยุ่น ให้คุณเลือกความคุ้มครองที่ตรงกับความต้องการเริ่มต้น 1.25 เท่า ของเบี้ยประกันภัยชำระครั้งเดียวและไม่จำกัดจำนวนเงินเอาประกันภัยสูงสุด



ตัวเลือกการลงทุนที่ยืดหยุ่น ให้คุณเลือกการลงทุนได้เอง เพื่อโอกาสรับผลตอบแทน ที่ต้องการตามความเสี่ยงที่คุณรับได้ ผ่านกองทุนรวมคุณภาพ บริหารโดยบริษัทฯ จัดการกองทุนชั้นนำ พร้อมตัวเลือกในการลงทุนที่หลากหลาย ยืดหยุ่นและสามารถสลับเปลี่ยนกองทุนได้ฟรี



เพิ่มเงินออมเพื่อการลงทุนได้ ช่วงที่มีรายได้เพิ่ม คุณสามารถชำระเบี้ยประกันภัยส่วนที่เป็นเงินออมเพิ่มเติมได้ขั้นต่ำ 2,000 บาทต่อครั้ง และสูงสุดไม่จำกัดจำนวนเงิน และจำนวนครั้งเพื่อสร้างโอกาสได้รับผลตอบแทนที่เพิ่มขึ้น



สภาพคล่องสูง ให้คุณสามารถถอนเงินลงทุนออกบางส่วน จากกรมธรรม์หรือใช้สิทธิ์เวนคืนกรมธรรม์ เพื่อตอบโจทย์ความต้องการในแต่ละช่วงชีวิต

ทั้งนี้เป็นไปตามเงื่อนไขที่ระบุในกรมธรรม์และหลักเกณฑ์ของบริษัทฯ
เราพร้อมช่วยให้คุณบรรลุถึงเป้าหมายชีวิตในแบบที่คุณต้องการ

MTL Portfolio Management Service

ประกันชีวิตรายแรก! ที่ให้บริการ
บริหารพอร์ตการลงทุน
สำหรับลูกค้าเมืองไทยยูนิทลิงค์



ไม่รู้จะเลือก
กองทุนไหน

มั่นใจ
ผู้จัดการกองทุน
ออกแบบพอร์ตการลงทุนให้

ไม่มีเวลา

ติดตามและปรับพอร์ต
ตามสถานการณ์
โดยผู้จัดการกองทุน

กังวลใจ

สบายใจ
ลงทุนภายใต้นโยบายที่ชัดเจน

MTL Portfolio Management Service เลือกรับบริการบริหารพอร์ตการลงทุนที่เหมาะสม
โดยผู้จัดการกองทุนมืออาชีพ ทั้งการคัดเลือกกองทุนรวม กำหนดสัดส่วนการลงทุน
ติดตามผลการดำเนินงานอย่างสม่ำเสมอรวมถึงปรับพอร์ตการลงทุนอัตโนมัติให้ทันตามสถานการณ์
เพื่อการวางแผนการเงินระยะยาวอย่างมีประสิทธิภาพ

สิ่งที่ลูกค้าจะได้รับ



บริหารพอร์ตการลงทุน
โดยผู้เชี่ยวชาญมืออาชีพ



อุ่นใจด้วยการติดตามดูแล
และปรับพอร์ตการลงทุนอัตโนมัติ
ให้ทันทุกสถานการณ์



นโยบายการลงทุนที่หลากหลาย
โดยลูกค้าสามารถเลือกพอร์ตการลงทุน
ที่เหมาะสมได้ตามต้องการ



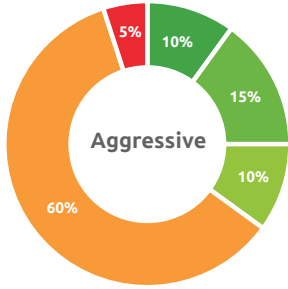
นโยบายการลงทุนมีความยืดหยุ่น
กระจายการลงทุนในกองทุน
คุณภาพจากหลากหลาย บลจ.



สะดวกสบาย สมัครง่ายครั้งเดียว
เพื่อปรับพอร์ตการลงทุนตามสถานการณ์

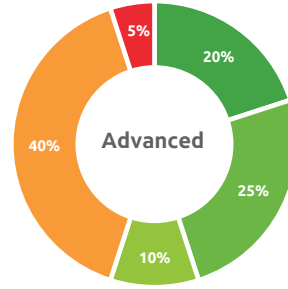
MTL Portfolio Management

นโยบายการลงทุนความเสี่ยงสูงมาก



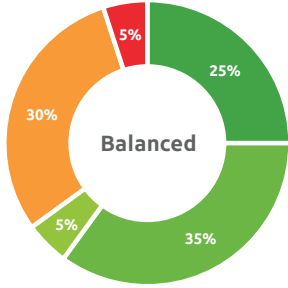
นโยบายการลงทุน : กระจายการลงทุนในหลากหลายสินทรัพย์ โดยจะลงทุนในกองทุนหุ้น กองทุนสินทรัพย์ทางเลือก และกองทุนสินทรัพย์เสี่ยงอื่นได้ตั้งแต่ 0% ถึง 100% และลงทุนในกองทุนตราสารหนี้ไม่เกิน 50%

นโยบายการลงทุนความเสี่ยงสูง



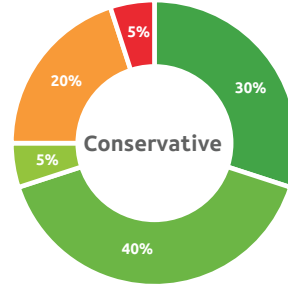
นโยบายการลงทุน : กระจายการลงทุนในหลากหลายสินทรัพย์ โดยจะลงทุนในกองทุนหุ้น กองทุนสินทรัพย์ทางเลือก และกองทุนสินทรัพย์เสี่ยงอื่นไม่เกิน 80% และลงทุนในกองทุนตราสารหนี้ไม่เกิน 60%

นโยบายการลงทุนความเสี่ยงปานกลางค่อนข้างสูง



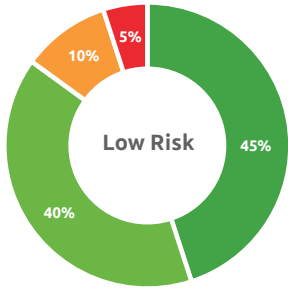
นโยบายการลงทุน : กระจายการลงทุนในหลากหลายสินทรัพย์ โดยจะลงทุนในกองทุนหุ้น กองทุนสินทรัพย์ทางเลือก และกองทุนสินทรัพย์เสี่ยงอื่นไม่เกิน 60% และลงทุนในกองทุนตราสารหนี้ไม่เกิน 70%

นโยบายการลงทุนความเสี่ยงปานกลางค่อนข้างต่ำ



นโยบายการลงทุน : กระจายการลงทุนในหลากหลายสินทรัพย์ โดยจะลงทุนในกองทุนหุ้น กองทุนสินทรัพย์ทางเลือก และกองทุนสินทรัพย์เสี่ยงอื่นไม่เกิน 40% และลงทุนในกองทุนตราสารหนี้ไม่เกิน 90%

นโยบายการลงทุนความเสี่ยงต่ำ



นโยบายการลงทุน : กระจายการลงทุนในหลากหลายสินทรัพย์ โดยจะลงทุนในกองทุนหุ้น กองทุนสินทรัพย์ทางเลือก และกองทุนสินทรัพย์เสี่ยงอื่นไม่เกิน 30% และลงทุนในกองทุนตราสารหนี้ไม่ต่ำกว่า 60%

ประเภทกองทุนรวม

- ตลาดเงิน
- ตราสารหนี้ในประเทศ
- ตราสารหนี้ต่างประเทศ
- กองทุนรวมผสม
- ตราสารทุนในประเทศ
- ตราสารทุนต่างประเทศ
- กองทุนรวมกลุ่มธุรกิจ
- สินทรัพย์ทางเลือก



ศึกษารายละเอียดเพิ่มเติม

สแกนเลย

หมายเหตุ :

พอร์ตโฟลิโอไม่มีการรับประกันผลการดำเนินงานหรือผลตอบแทน และมีได้รับประกันว่าผู้ลงทุนจะได้รับผลตอบแทนที่คาดหวังตามที่ได้แสดงไว้ นอกจากนี้ ผลการดำเนินงานในอดีตของพอร์ตโฟลิโอแต่ละระดับความเสี่ยง มิได้เป็นสิ่งยืนยันถึงผลการดำเนินงานในอนาคต ผู้ลงทุนควรศึกษาข้อมูลสำคัญของกองทุนโดยเฉพาะนโยบายการลงทุน ความเสี่ยงและผลตอบแทนเพิ่มเติม อนึ่ง ผู้ลงทุนอาจมีความเสี่ยงจากอัตราแลกเปลี่ยนเนื่องจากการป้องกันความเสี่ยงขึ้นอยู่กับดุลพินิจของผู้จัดการกองทุนในต่างประเทศ

คำเตือน : ผู้ซื้อควรทำความเข้าใจรายละเอียดความคุ้มครอง เงื่อนไข และความเสี่ยงก่อนตัดสินใจทำประกันภัยทุกครั้ง



รายละเอียดผลิตภัณฑ์

| | |
|---|--|
| อายุรับประกัน | 30 วัน - 70 ปี |
| ระยะเวลาเอาประกันภัย | ครบอายุ 99 ปี (ตราบเท่าที่มูลค่าการลงทุนเพียงพอที่จะชำระค่าใช้จ่ายตามกรมธรรม์) |
| ระยะเวลาชำระเบี้ยประกันภัย | ชำระครั้งเดียว |
| เบี้ยประกันภัยหลัก | เริ่มต้น 75,000 บาท |
| เบี้ยประกันภัยส่วนที่เป็นเงินออมเพิ่มเติม | เริ่มต้น 2,000 บาทต่อครั้ง |
| จำนวนเงินเอาประกันภัย | เริ่มต้น 1.25 เท่าของเบี้ยประกันภัยหลัก และไม่จำกัดจำนวนเงินเอาประกันภัยสูงสุด |
| ผลประโยชน์กรณีเสียชีวิต | มูลค่าที่มากกว่า ระหว่าง 1. จำนวนเงินเอาประกันภัย หัก มูลค่าขายคืนหน่วยลงทุนที่ถอนออกบางส่วน (ถ้ามี) 2. มูลค่าขายคืนหน่วยลงทุน บวกด้วย 25% ของเบี้ยประกันภัยหลัก |
| ผลประโยชน์กรณีอยู่ครบสัญญา | มูลค่าขายคืนหน่วยลงทุน ณ วันครบกำหนดสัญญา |

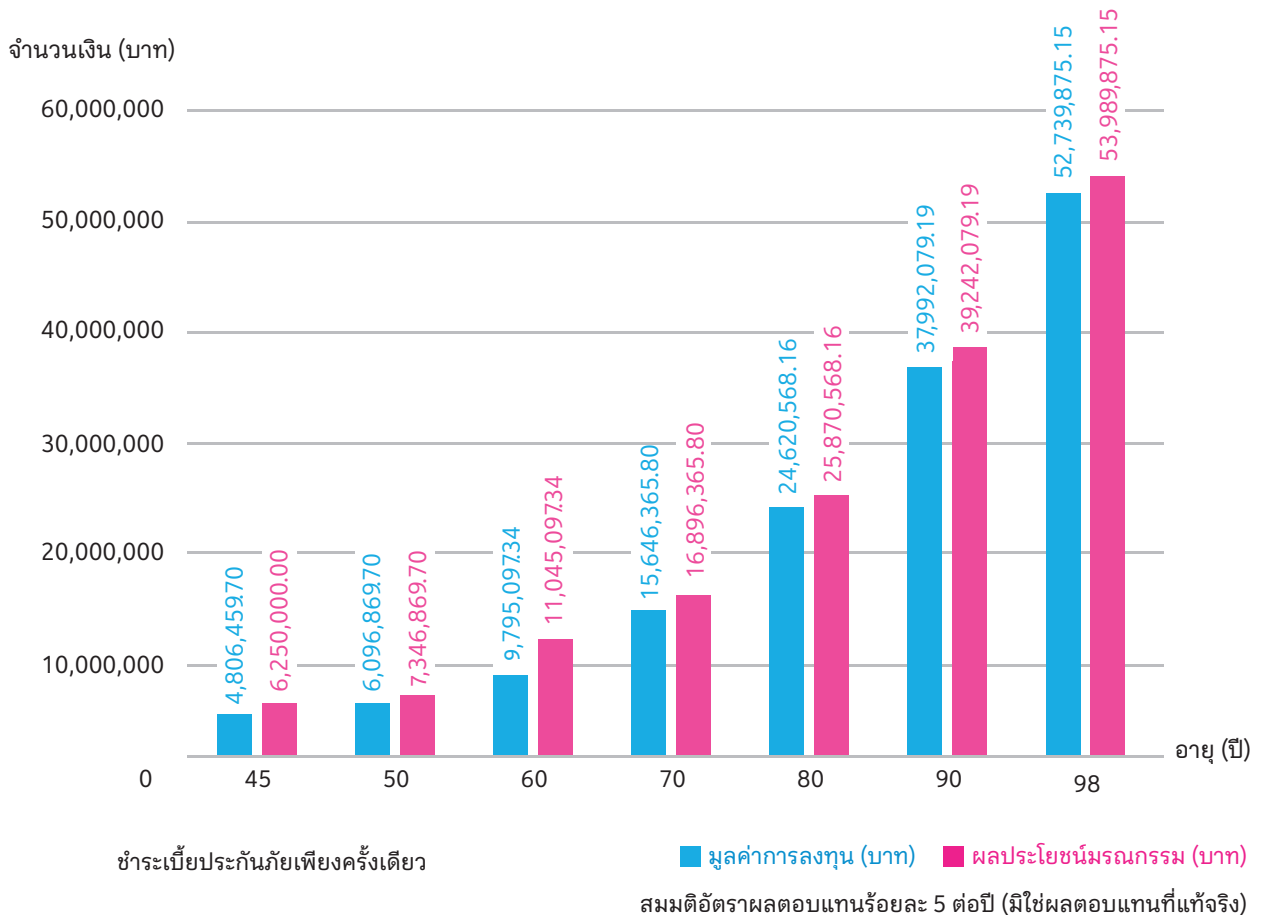
คำเตือน : ผู้ซื้อควรทำความเข้าใจรายละเอียดความคุ้มครอง เงื่อนไข และความเสี่ยงก่อนตัดสินใจทำประกันภัยทุกครั้ง

ตัวอย่าง เจ้าของกิจการ เพศชาย อายุ 45 ปี เป็นหัวหน้าครอบครัวที่ดูแลภรรยาและลูกสาว ต้องการวางแผน หากเกิดเหตุการณ์ไม่คาดฝัน เพื่อให้ภรรยาและลูกสาวสามารถดำเนินชีวิตต่อได้อย่างสบายดังเดิม

ตัวแทนประกันชีวิตจึงนำเสนอ **mOne** แบบประกันที่สามารถตอบโจทย์ในการวางแผนป้องกันความเสี่ยงโดย ชำระเบี้ยเพียงครั้งเดียว ให้ความคุ้มครองยาวไปจนอายุ 99 ปี

จำนวนเงินเอาประกันภัย
เริ่มต้น 6,250,000 บาท

ชำระเบี้ยประกันภัยเพียงครั้งเดียว
5,000,000 บาท



สร้างความคุ้มครองปกป้องคนที่รัก ด้วย mOne

สิ่งที่คุณคาดหวังว่าจะได้รับ

1. รับความคุ้มครองชีวิตทันที 6,250,000 บาท และมีโอกาสเพิ่มขึ้นถึง 53 ล้านบาท ณ อายุ 99 ปี
2. หากมีความจำเป็นต้องใช้เงินในช่วงอายุ 60 ปี สามารถเวนคืนกรมธรรม์ มีโอกาสรับเงินคืนที่ 9.7 ล้านบาท
3. หากเกิดเหตุการณ์ไม่คาดฝันกับผู้เอาประกัน ช่วงอายุ 80 ปี ครอบครัวจะได้รับผลประโยชน์มรณกรรม 25 ล้านบาท

หมายเหตุ : ตัวอย่างที่แสดงคำนวณ ณ เดือนกันยายน 2566 และเป็นเพียงการตั้งสมมติฐานเพื่อสร้างความเข้าใจเท่านั้น มิได้เป็นการแสดงผลตอบแทนแท้จริง ที่จะได้รับจากกรมธรรม์ ทั้งนี้ ผลตอบแทนขึ้นกับภาวะการลงทุนในกองทุนรวม หากผลตอบแทนในการลงทุนจริงของลูกค่าน้อยกว่าที่แสดงในตาราง อาจมีผลให้คุณสมบัติบางอย่างของกรมธรรม์ เช่น การถอนเงินลงทุนออกบางส่วนอาจไม่สามารถทำได้ กรมธรรม์อาจสิ้นผลบังคับก่อนครบอายุ 99 ปีได้ และอาจส่งผลให้มูลค่าผลประโยชน์ และความคุ้มครองไม่เป็นไปตามที่แสดงในตาราง

คำเตือน : ผู้ซื้อควรทำความเข้าใจรายละเอียดความคุ้มครอง เงื่อนไข และความเสี่ยงก่อนตัดสินใจทำประกันภัยทุกครั้ง

ตารางแสดงค่าใช้จ่ายและค่าธรรมเนียมธรรมเนียม

| ค่าใช้จ่ายและค่าธรรมเนียม | วิธีการคำนวณ | อัตราค่าใช้จ่าย | |
|---|---|--|-----------------------------|
| | | เบี้ยประกันภัยหลัก (บาท) | ร้อยละของเบี้ยประกันภัยหลัก |
| 1. ค่าใช้จ่ายในการดำเนินการประกันภัย | สำหรับเบี้ยประกันภัยหลัก • หักจากเบี้ยประกันภัยที่ได้รับชำระก่อนนำเงินไปลงทุน | 75,000 - 199,999 | 5.00 |
| | | 200,000 - 499,999 | 4.75 |
| | | 500,000 - 999,999 | 4.50 |
| | | ตั้งแต่ 1,000,000 | 4.25 |
| | สำหรับเบี้ยประกันภัยส่วนที่เป็นเงินออมเพิ่มเติม | ไม่เกิน 199,999 | 5.00 |
| | | 200,000 - 499,999 | 4.75 |
| 2. ค่าการประกันภัย ⁽¹⁾ | คิดจากอัตราธรรมะ ⁽²⁾ และจำนวนเงินเสี่ยงภัยสุทธิ ⁽³⁾ โดยหักเป็นรายเดือนจากการขายคืนหน่วยลงทุนอัตโนมัติโดยใช้ราคาซื้อคืนหน่วยลงทุนตามสัดส่วนของกองทุนที่ถืออยู่ | อัตราตามที่ได้รับความเห็นชอบจากนายทะเบียน ทั้งนี้ เป็นไปตามหลักเกณฑ์ที่บริษัทฯ กำหนด | |
| | | อัตราตามที่ระบุไว้ในตารางแสดงค่าใช้จ่าย โดยเปลี่ยนแปลงตามปีปฏิทินสูงสุดไม่เกิน 150 บาท/เดือน | |
| 3. ค่าธรรมเนียมการรักษากรมธรรม์ ⁽¹⁾ | หักเป็นรายเดือนจากการขายคืนหน่วยลงทุนอัตโนมัติโดยใช้ราคาซื้อคืนหน่วยลงทุนตามสัดส่วนของกองทุนที่ถืออยู่ | อัตราตามที่ระบุไว้ในตารางแสดงค่าใช้จ่าย โดยเปลี่ยนแปลงตามปีปฏิทินสูงสุดไม่เกิน 150 บาท/เดือน | |
| 4. ค่าธรรมเนียมในการถอนเงินลงทุนออกบางส่วน | คิดค่าธรรมเนียมครั้งละ 200 บาท | | |
| 5. ค่าธรรมเนียมเวนคืน | ไม่มีค่าธรรมเนียม | | |
| 6. ค่าธรรมเนียมในการสับเปลี่ยนกองทุน | ไม่มีค่าธรรมเนียม | | |
| 7. ค่าธรรมเนียมในการจัดส่งรายงานสถานะทางการเงิน | จัดส่งเดือนละ 1 ครั้ง โดยไม่มีค่าธรรมเนียม หลังจากนั้นฉบับละ 50 บาท | | |

หมายเหตุ :

- (1) การคำนวณค่าการประกันภัยและค่าธรรมเนียมการรักษากรมธรรม์ในเดือนแรก บริษัทฯ จะทำการหักจากเบี้ยประกันภัยที่ได้รับชำระก่อนนำเงินไปลงทุนสำหรับเดือนต่อ ๆ ไป บริษัทฯ จะหักจากการขายคืนหน่วยลงทุนอัตโนมัติที่ราคาซื้อคืนหน่วยลงทุนตามสัดส่วนของกองทุนที่ถืออยู่
- (2) อัตราธรรมะมาจากอัตราธรรมะตามตารางมรณะไทย ประเภทสามัญ ที่นายทะเบียนประกาศกำหนดและอาจเปลี่ยนแปลงได้ตามที่นายทะเบียนประกาศกำหนด
- (3) จำนวนเงินเสี่ยงภัยสุทธิ คือ จำนวนเงินเอาประกันภัยหักมูลค่าการลงทุน หรือ จำนวนเงินเสี่ยงภัยสุทธิขั้นต่ำตามที่ระบุในข้อกำหนดการจ่ายผลประโยชน์แล้วแต่จำนวนใดจะมากกว่า

คำเตือน :

- บริษัทฯ ขอสงวนสิทธิ์ในการเปลี่ยนแปลงค่าใช้จ่ายและค่าธรรมเนียม และอัตราค่าการประกันภัย โดยจะต้องได้รับความเห็นชอบจากนายทะเบียนก่อนและแจ้งให้ทราบล่วงหน้าไม่น้อยกว่า 30 วัน
- ผู้ซื้อควรทำความเข้าใจรายละเอียดความคุ้มครอง เงื่อนไข และความเสี่ยงก่อนตัดสินใจทำประกันภัยทุกครั้ง

สิทธิของผู้เอาประกันภัย

1. สิทธิในการยกเลิกกรมธรรม์ภายใน 15 วันนับตั้งแต่วันที่ได้รับกรมธรรม์ โดยบริษัทฯ จะคืนมูลค่าขายคืนหน่วยลงทุน ค่าใช้จ่ายและค่าธรรมเนียมที่เหลือหลังหักค่าใช้จ่ายของบริษัท 500 บาท และค่าตรวจสุขภาพตามที่จ่ายจริง (ถ้ามี)
2. สิทธิในการรับทราบการจัดสรรเบี้ยประกันภัยที่ลงทุนในกองทุน
3. สิทธิในการขอรับหนังสือชี้ชวนข้อมูลรายละเอียดโครงการจากตัวแทนประกันชีวิต / นายหน้าประกันชีวิต
4. สิทธิในการได้รับทราบรายชื่อของบริษัทจัดการทุกแห่งที่ได้รับจัดการกองทุนรวมครบกรมธรรม์ที่เสนอขายโดยบริษัทฯ
5. สิทธิในการได้รับทราบข้อมูลเกี่ยวกับชื่อ ที่อยู่ ของบริษัทฯ และชื่อของตัวแทนประกันชีวิต / นายหน้าประกันชีวิต
6. สิทธิในการได้รับทราบข้อมูลเกี่ยวกับความเสี่ยงที่เกี่ยวข้องกับหน่วยลงทุนที่ได้รับคำแนะนำเพื่อซื้อหน่วยลงทุนนั้น ตลอดจนรับทราบค่าเตือนและคำอธิบายเกี่ยวกับความเสี่ยงของการลงทุนในหน่วยลงทุน
7. สิทธิในการได้รับทราบข้อเท็จจริงที่มีผลกระทบต่อสิทธิประโยชน์ของผู้เอาประกันภัยหรือต่อการตัดสินใจในการลงทุน เช่น การขายหน่วยลงทุนของกองทุนรวม ที่อยู่ในขั้นตอนการดำเนินการเพื่อการควบกองทุนรวมหรือการรวมกองทุนรวม เป็นต้น
8. สิทธิในการได้รับทราบข้อมูลเกี่ยวกับความขัดแย้งทางผลประโยชน์ รวมทั้งการซื้อหรือขายคืนหน่วยลงทุน เป็นต้น
9. สิทธิของผู้ถือหน่วยลงทุนภายใต้กรมธรรม์ โดยไม่เปิดเผยชื่อที่แท้จริงของผู้ถือหน่วยลงทุน (Omnibus Account) อาจมีสิทธิแตกต่างจากผู้ถือหน่วยลงทุนปกติที่ซื้อหน่วยลงทุนผ่านบริษัทจัดการโดยตรง เช่น
 - สำหรับแบบประกันชีวิตควบการลงทุน (Unit - linked) ผู้เอาประกันภัยจะไม่ได้หน่วยลงทุน และมูลค่าการลงทุนในกองทุนรวม ณ วันทำการนั้น ๆ เนื่องจากต้องผ่านขั้นตอนการพิจารณาปรับประกันภัยของบริษัทฯ ก่อน ทั้งนี้บริษัทฯ จะทำการซื้อหน่วยลงทุนหลังจากที่บริษัทฯ พิจารณานอมนิติกรมธรรม์เป็นที่เรียบร้อยแล้ว
 - การรับเอกสารต่างๆ เกี่ยวกับกองทุน อาจช้ากว่าการซื้อหน่วยลงทุนจากบริษัทจัดการโดยตรง เนื่องจากบริษัทฯ จะดำเนินการจัดส่งให้แก่ลูกค้าเมื่อได้รับเอกสารดังกล่าวจากบริษัทจัดการ
 - บริษัทฯ จะหักค่าการประกันภัย และค่าใช้จ่ายและค่าธรรมเนียมทุกเดือนจากการขายคืนหน่วยลงทุนอัตโนมัติตามที่ระบุไว้ในตารางแสดงค่าใช้จ่ายและค่าธรรมเนียม (ดูตารางแสดงค่าใช้จ่ายและค่าธรรมเนียม)



ตอบโจทย์รูปแบบการใช้ชีวิตที่คุณต้องการ พร้อมมอบหลักประกันความมั่นคงให้คนที่คุณรัก

mOne UNIT-LINKED ความสุขทุกช่วงชีวิตที่ออกแบบได้

ความสมบูรณ์ของสัญญาประกันภัย

ในกรณีที่ผู้เอาประกันภัยรู้อยู่แล้ว และแถลงข้อความอันเป็นเท็จ หรือรู้อยู่แล้วในข้อความจริงใด แต่ไม่เปิดเผยข้อความจริงนั้น ให้บริษัทฯ ทราบในขณะที่ขอเอาประกันภัย ซึ่งถ้าบริษัทฯ ทราบข้อความจริงนั้น ๆ แล้ว อาจจงใจบริษัทฯ ให้เรียกค่าการประกันภัย สูงขึ้นหรือไม่ยอมทำสัญญา สัญญาประกันภัยจะตกเป็นโมฆะตาม ป.พ.พ. มาตรา 865 ซึ่งบริษัทฯ อาจบอกล้างสัญญา และไม่จ่ายเงินตามกรมธรรม์ ความรับผิดชอบของบริษัทฯ จะมีเพียงคืนมูลค่าขายคืนหน่วยลงทุน ค่าใช้จ่ายในการดำเนินการ สำหรับเบี้ยประกันภัย ค่าธรรมเนียมการรักษากรมธรรม์ ค่าใช้จ่าย และธรรมเนียมอื่น ๆ ที่เคยถูกเรียกเก็บ และค่าการประกันภัย โดยไม่มีดอกเบี้ย

กรณีบริษัทฯ จะไม่คุ้มครอง

1. กรณีผู้เอาประกันภัยฆ่าตัวตายด้วยใจสมัครภายใน 1 ปี นับแต่วันเริ่มมีผลคุ้มครองตามกรมธรรม์ หรือวันที่บริษัทฯ อนุมัติให้เพิ่มจำนวนเงินเอาประกันภัย ทั้งนี้ เฉพาะในส่วนของจำนวนเงินเอาประกันภัยที่เพิ่มขึ้นเท่านั้น
2. กรณีผู้เอาประกันภัยถูกผู้รับประโยชน์ฆ่าตายโดยเจตนา
3. กรณีผู้เอาประกันภัยแถลงอายุคลาดเคลื่อนไม่ถูกต้องแท้จริง และบริษัทฯ พิสูจน์ได้ว่าในขณะที่ทำสัญญาประกันภัย อายุที่ถูกต้องแท้จริงอยู่นอกจำกัดอัตราเบี้ยประกันภัยตามทางคำปกติของบริษัทฯ

หมายเหตุ :

- **mOne** เป็นชื่อทางการตลาดของแบบประกันภัยเมืองไทยยูนิคัลลิงค์ 1 (ชำระเบี้ยประกันภัยครั้งเดียว)
- การขอเอาประกันภัย เปลี่ยนแปลง หรือยกเลิก สัญญาประกันภัยหลัก หรือสัญญาเพิ่มเติม อาจจะมีผลกระทบต่อจำนวนค่าเบี้ยประกันภัย (ไม่รวมส่วนการลงทุน) ที่สามารถนำไปใช้ลดหย่อนภาษีเงินได้บุคคลธรรมดาประจำปี

คำเตือน :

- การลงทุนมีความเสี่ยง ผู้เอาประกันภัยอาจได้รับเงินคืนมากกว่าหรือน้อยกว่ามูลค่าเบี้ยประกันภัยที่ถูกจัดสรรเข้ากองทุนรวม โดยหากผลการดำเนินงานของกองทุนรวมมีกำไรผู้เอาประกันภัยก็จะได้รับผลตอบแทนสูง แต่หากผลการดำเนินงานของกองทุนรวมขาดทุน ผู้เอาประกันภัยจะได้ผลตอบแทนต่ำกว่าหรือบางกรณีอาจขาดทุน กล่าวคือไม่ได้รับเงินส่วนลงทุนคืนเต็มจำนวน ทั้งนี้กรมธรรม์นี้ไม่มีการรับประกันเงินส่วนลงทุน
- กรมธรรม์นี้เหมาะสำหรับการออมเงินระยะยาว เนื่องจากมีค่าธรรมเนียมในการถอนเงินลงทุนออกบางส่วนและค่าธรรมเนียมเวนคืน ซึ่งอาจมีผลให้เงินลงทุน ที่ถอนออกบางส่วนหรือมูลค่าเวนคืน มีมูลค่าน้อยกว่ามูลค่าขายคืนหน่วยลงทุน ผู้เอาประกันภัยควรศึกษารายละเอียดจากตารางแสดงค่าใช้จ่าย และตารางแสดงอัตราค่าธรรมเนียมเวนคืน
- ผู้เอาประกันภัยควรศึกษารายละเอียดเกี่ยวกับความเสี่ยงจากการลงทุนในกองทุนรวมในหนังสือชี้ชวนของกองทุนด้วย
- กองทุนรวมเป็นนิติบุคคลแยกต่างหากจากบริษัทประกันชีวิตและบริษัทจัดการ ดังนั้น บริษัทประกันชีวิตและบริษัทจัดการจึงไม่มีภาระผูกพันในการชดเชยผลขาดทุนของกองทุนรวม และจะไม่สามารถนำทรัพย์สินของกองทุนรวมไปใช้ประโยชน์เพื่อการชำระหนี้ของตนเอง
- ผลการดำเนินงานของกองทุนรวมไม่ได้ขึ้นอยู่กับสถานะทางการเงินหรือผลการดำเนินงานของบริษัทประกันชีวิตและบริษัทจัดการ
- ผู้เอาประกันภัยสามารถศึกษาข้อมูลเกี่ยวกับค่าธรรมเนียม และค่าใช้จ่ายที่เกี่ยวข้องกับกองทุนที่นอกเหนือจากกรมธรรม์นี้ได้จากหนังสือชี้ชวนของกองทุน
- ผู้ซื้อควรทำความเข้าใจในรายละเอียดความคุ้มครอง เงื่อนไขและความเสี่ยงก่อนตัดสินใจทำประกันภัยทุกครั้ง



MUANG THAI LIFE
ASSURANCE

สุขมากกว่า พิเศษมากขึ้น ด้วยสิทธิพิเศษเพื่อลูกค้าคนสำคัญ



สมาชิกเมืองไทยสไมล์คลับ
เติมความสุขสุดพิเศษ กับกิจกรรม
และสิทธิพิเศษที่หลากหลาย
ครบทุกไลฟ์สไตล์

- รับความสุขและรอยยิ้ม ผ่านกิจกรรมแห่งความสุขและสิทธิพิเศษต่างๆ มากมาย
- เติมเต็มความสุข ด้วยการแลกคะแนนสะสม Smile Point ผ่าน MTL Click Application ได้ทุกที่ ทุกเวลา ตลอด 24 ชั่วโมง
- รับความสุขที่มากขึ้น ด้วยประสบการณ์สุดพิเศษเหนือระดับกับการเป็นสมาชิก The Ultimate & Beyond Prestige



**MTL
HEALTH
BUDDY**

ดูแลครบเครื่อง เรื่องสุขภาพ
สิทธิประโยชน์สำหรับลูกค้าเมืองไทยประกันชีวิต

มอบสิทธิพิเศษด้านสุขภาพให้กับลูกค้าคนสำคัญ โทรปรึกษาปัญหาสุขภาพ
กับ MTL Health Buddy โทร 0 2290 2424 กด 3 เพื่อขอรับบริการ
ด้านสุขภาพและสิทธิประโยชน์มากมาย ดังนี้

- ปรึกษาปัญหาสุขภาพ
- ค้นหาแพทย์ที่เหมาะสมกับโรค
- ค้นหาศูนย์แพทย์เฉพาะทาง
- นัดหมายติดต่อเข้ารับการรักษา
ในโรงพยาบาล
- สิทธิประโยชน์การรักษาแบบมุ่งเป้า
(Targeted Therapy)
- ให้คำแนะนำและปรึกษาเกี่ยวกับยา
กับเภสัชกรทางโทรศัพท์
- พร้อมรับสิทธิประโยชน์พิเศษอื่นๆ มากมาย

บมจ.เมืองไทยประกันชีวิต เป็นเพียงผู้แนะนำการบริการให้กับลูกค้า เท่านั้น



**MTL Click
Application**

รวบรวมทุกบริการของเมืองไทยประกันชีวิต
ให้เป็นเรื่องง่ายสำหรับคุณ สะดวกทุกที่ ทุกเวลา

มั่นใจทุกเรื่องกรมธรรม์ ไม่ว่าคุณจะอยู่ที่ไหน
สามารถรับบริการจากเราได้

- เช็กรายชื่อกรมธรรม์
- ยืนยันเคลมออนไลน์
- ชำระเบี้ยประกันภัย
- ปรึกษากรมออนไลน์
- ทำธุรกรรมผ่าน Video Call
- แลกคะแนนเมืองไทยสไมล์คลับ
และบริการอื่นๆ อีกมากมาย



ดาวน์โหลดเลย

ผู้เสนอขาย ID LINE

เบอร์โทรศัพท์ วันที่นำเสนอขาย

สแกน QR Code
เพื่อเข้าสู่หน้าเว็บไซต์



บมจ. เมืองไทยประกันชีวิต
250 ถนนรัชดาภิเษก เขตห้วยขวาง กรุงเทพฯ 10310
โทร. 1766 ทุกวัน ตลอด 24 ชั่วโมง

muangthai.co.th Muang Thai Life

MTL_2-02-04-0489_07/04/2569