

# MTL Fact Sheet



The Company for Forward Thinking People

ฉบับที่ 34: พฤศจิกายน 2560

## Key information

### วิสัยทัศน์

" มุ่งมั่นเป็นคู่คิดที่ลูกค้าวางใจ ผ่านนวัตกรรมเพื่อตอบสนองทุกความต้องการ ด้วยการดำเนินงานที่มีลูกค้าเป็นศูนย์กลาง "

### พันธกิจ

- ❖ เราคือผู้นำการประกันชีวิตในระดับภูมิภาค ที่มีความแข็งแกร่งทั้งทางด้านการเงิน การบริการ และภาพลักษณ์ ภายใต้หลักธรรมาภิบาล และระบบการบริหารความเสี่ยง ระดับมาตรฐานสากล
- ❖ เราเข้าใจความต้องการและพฤติกรรมของลูกค้าอย่างลึกซึ้ง เพื่อส่งมอบสินค้าและบริการที่เหมาะสมในการสร้างความมั่นคงทางการเงิน และเติมเต็มชีวิตของลูกค้าได้อย่างสมบูรณ์ตลอดชีวิต
- ❖ เราให้ความสำคัญกับความยั่งยืนในระยะยาว พร้อมทั้งมุ่งมั่นที่จะส่งมอบความสุขแก่ลูกค้า พนักงาน พันธมิตรทางธุรกิจ ผู้ถือหุ้น และสังคม

ประวัติความเป็นมา: 6 เมษายน 2494 ก่อตั้งบริษัท  
1 ตุลาคม 2555 แปรสภาพเป็นบริษัทมหาชนจำกัด

ทุนจดทะเบียน: 1,000 ล้านบาท

สัดส่วนผู้ถือหุ้น:



ประธานกรรมการ: นายโพธิพงษ์ ล่ำซำ

กรรมการผู้จัดการและประธานเจ้าหน้าที่บริหาร: นายสาธิต ล่ำซำ

จำนวนสาขา: 173 สาขา (ไม่รวมสำนักงานใหญ่)

จำนวนสำนักงานตัวแทน: 57 แห่ง (ณ วันที่ 1 ต.ค. 2560)

จำนวนโรงพยาบาลเครือข่าย: โรงพยาบาล (292), คลินิก (163)

สำนักงานผู้แทน: กรุงเทพมหานคร สาธารณรัฐแห่งสหภาพเมียนมาร์

Credit Ratings:

FitchRatings

S&P Global

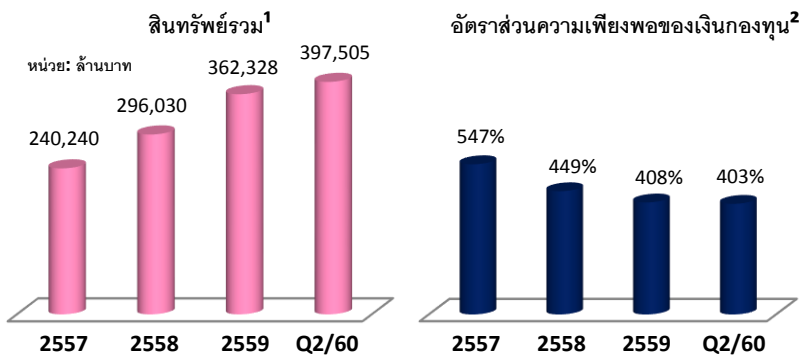
Rating	Outlook
BBB+	Stable
AAA (tha)	Stable

Rating	Outlook
BBB+	Stable
axA+ (Asean)	-

(ณ วันที่ 8 พ.ย. 60)

(ณ วันที่ 13 ธ.ค. 59)

## Financial Highlight



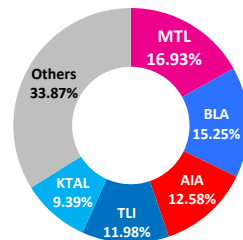
- หมายเหตุ: 1. ข้อมูลสินทรัพย์ผ่านการสอบทานแล้วโดยผู้สอบบัญชีรับอนุญาต  
2. การคำนวณเงินกองทุนของบริษัทฯ ดำเนินการตามหลักการคำนวณเงินกองทุนตามระดับความเสี่ยง (RBC)

## Market Position

1 - 30 กันยายน 2560

### เบี้ยประกันชีวิตรับรายใหม่

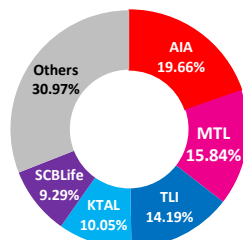
MTL เป็น **อันดับที่ 1** ของธุรกิจประกันชีวิต จำนวน 2,628.50 ล้านบาท โดยมีอัตราการเติบโต 30.70% (YoY) คิดเป็นส่วนแบ่งทางการตลาด **16.93%**



### เบี้ยประกันชีวิตรับปีแรก

MTL เป็น **อันดับที่ 2** ของธุรกิจประกันชีวิต จำนวน 1,702.97 ล้านบาท โดยมีอัตราการเติบโต 11.87% (YoY) คิดเป็นส่วนแบ่งทางการตลาด **16.69%**

เบี้ยประกันชีวิตรับรายใหม่



### เบี้ยประกันชีวิตรับรวม

MTL เป็น **อันดับที่ 2** ของธุรกิจประกันชีวิต จำนวน 8,078.73 ล้านบาท โดยมีอัตราการเติบโต -20.56% (YoY) คิดเป็นส่วนแบ่งทางการตลาด **15.84%**

เบี้ยประกันชีวิตรับรวม

### ภาพรวมธุรกิจประกันชีวิต

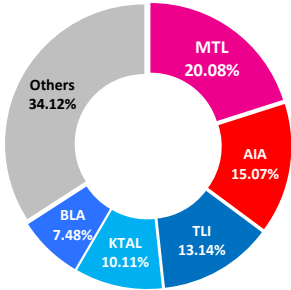
- ✓ **เบี้ยประกันรับรายใหม่** จำนวน 15,525.91 ล้านบาท มีอัตราการเติบโตที่ 7.98% (YoY)
- ✓ **เบี้ยประกันรับปีแรก** จำนวน 10,203.42 ล้านบาท มีอัตราการเติบโตที่ 14.99% (YoY)
- ✓ **เบี้ยประกันรับรวม** จำนวน 51,004.09 ล้านบาท มีอัตราการเติบโตที่ 5.00% (YoY)

ที่มา: สมาคมประกันชีวิตไทย

**มกราคม – กันยายน 2560**

**MTL อันดับที่ 1 เบี้ยประกันชีวิตรับรายใหม่**

เป็นจำนวนเงิน 24,806.32 ล้านบาท  
คิดเป็นส่วนแบ่งทางการตลาด **20.08%**



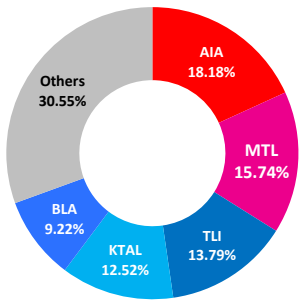
**Industry: 3.58% growth (YoY)**



➢ ธุรกิจประกันชีวิตมี  
เบี้ยประกันชีวิตรับรายใหม่ 123,532.33 ล้านบาท

**MTL อันดับที่ 2 เบี้ยประกันชีวิตรับปีแรก**

เป็นจำนวนเงิน 11,956.60 ล้านบาท  
คิดเป็นส่วนแบ่งทางการตลาด **15.74%**



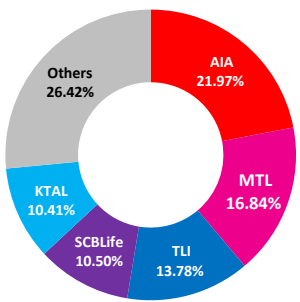
**Industry: -8.50% growth (YoY)**



➢ ธุรกิจประกันชีวิตมี  
เบี้ยประกันชีวิตรับปีแรก 75,974.06 ล้านบาท

**MTL อันดับที่ 2 เบี้ยประกันชีวิตรับต่ออายุ**

เป็นจำนวนเงิน 53,421.88 ล้านบาท  
คิดเป็นส่วนแบ่งทางการตลาด **16.84%**



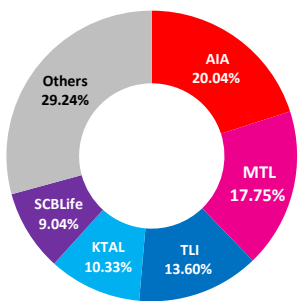
**Industry: 7.52% growth (YoY)**



➢ ธุรกิจประกันชีวิตมี  
เบี้ยประกันชีวิตรับต่ออายุ 317,174.86 ล้านบาท

**MTL อันดับที่ 2 เบี้ยประกันชีวิตรับรวม**

เป็นจำนวนเงิน 78,228.20 ล้านบาท  
คิดเป็นส่วนแบ่งทางการตลาด **17.75%**



**Industry: 6.39% growth (YoY)**



➢ ธุรกิจประกันชีวิตมี  
เบี้ยประกันชีวิตรับรวม 440,707.18 ล้านบาท

ที่มา: สมาคมประกันชีวิตไทย

**ค่านิยมองค์กร**

**The M Powered C**

- C**ustomer Centric เพื่อลูกค้าด้วยความเข้าใจ
- C**reativity กล้าคิด กล้าทำ
- C**ommitment to Success รับผิดชอบสู่ความสำเร็จ
- C**ollaboration ประสานเพื่อภาพรวม
- C**aring ดูแล ใส่ใจ ด้วยใจจริง

**IR Corner**

**การกำกับดูแลกิจการที่ดี สร้างมูลค่าเพิ่มจริงหรือ?**

ทำกำไรให้ได้ดีได้อย่างไร? โดยทั่วไปก็คือ ขายสินค้าให้ได้ราคาดี ขายให้ได้เยอะๆ ผลผลิตสินค้าให้ได้ต้นทุนต่ำ บริหารกิจการให้มีค่าใช้จ่ายน้อยที่สุด สูตรนี้ไม่มีผิดแน่นอน แต่ออกจะกำปั้นทุบดินไปหน่อย การประกอบกิจการให้มีกำไรดี มีความมั่นคงยั่งยืน มี 2 มิติที่ต้องนำมาพิจารณา มิติหนึ่งคือ การบริหารหรือการจัดการที่ดี ดังที่กล่าวข้างต้น อีกมิติหนึ่งคือการประกอบธุรกิจบนพื้นฐานของการมี การกำกับดูแลกิจการที่ดี

จะเห็นว่า การปฏิบัติตามกฎหมาย ช่วยลดความเสี่ยงและความเสียหายที่จะถูกลงโทษทางกฎหมาย การทำมาค้าขายด้วยความซื่อสัตย์ ช่วยลดความเสี่ยงอันเกิดจากการทุจริตของผู้บริหารหรือพนักงาน หรือลดความเสียหายจากการถูกฟ้องร้อง เพราะไปเอาเปรียบคนอื่น เพิ่มความน่าเชื่อถือต่อลูกค้าด้วย ส่วนการระมัดระวังผลประโยชน์ของบริษัท ช่วยป้องกันไม่ให้เกิดความประมาทเลินเล่อ เพิ่มความรอบคอบในการตัดสินใจ กรรมการและผู้บริหารไม่สร้างผลประโยชน์ทับซ้อนจนอาจทำให้บริษัทเสียหาย

ทั้งหมดนี้ คือส่วนหนึ่งของแก่นแห่งสาระของการกำกับดูแลกิจการที่ดี ที่ช่วยสร้างภูมิคุ้มกัน ลดความเสี่ยง และ ความเสียหาย รักษาผลกำไร เพิ่มความน่าเชื่อถือและความมั่นคงยั่งยืนให้กิจการ **ความน่าเชื่อถือ**นี้ มีความสำคัญมาก ถึงขนาดมีประธานกรรมการบริษัทยักษ์ใหญ่แห่งหนึ่งของโลก กล่าวต่อผู้บริหารและพนักงานว่า “เราต้องยอมรับว่ากิจการของเราเติบโตบนความเชื่อใจไว้วางใจของลูกค้าและผู้ที่เกี่ยวข้อง”

ความจริงยังมีหลักปฏิบัติที่ดีอีกมากมาย แต่จากเนื้อหาข้างต้น น่าจะเพียงพอที่จะสนับสนุนให้เห็นว่าการมี การกำกับดูแลกิจการที่ดี ช่วยเพิ่มศักยภาพการแข่งขัน ช่วยเพิ่มรายได้ ลดความเสี่ยง ซึ่งล้วนส่งผลให้มีมูลค่ากิจการเพิ่มสูงขึ้น

(ฉบับหน้าจะกล่าวถึงบทบาทของพนักงานที่จะช่วยส่งเสริมให้บริษัทมีการกำกับดูแลกิจการที่ดี)

ที่มา: www.set.or.th

# Highlight Products

## โครงการเมืองไทย รีเทิร์น รีไทร์



ดูรายละเอียด



ดาวน์โหลดโบรชัวร์



(1) % ของจำนวนเงินเอาประกันภัย ณ วันเริ่มสัญญา

(2) ตามหลักเกณฑ์ของกรมสรรพากร



รีไทร์อย่างสบายใจ รับเงินบำนาญปีละ 20%<sup>(1)</sup> ตั้งแต่ปีกรมธรรม์ที่ครบอายุ 60-85 ปี รวมสูงสุด 520%<sup>(1)</sup>



ลดหย่อนได้

ลดหย่อนภาษีได้สูงสุดถึง 300,000 บาท<sup>(2)</sup>



ไม่ตรวจสุขภาพ สมัครง่าย ไม่ต้องตรวจสุขภาพ<sup>(3)</sup>

(3) ผู้ซื้อต้องแถลงเกี่ยวกับสุขภาพในใบคำขอเอาประกันภัย และการแถลงสุขภาพเป็นปัจจัยหนึ่งในการพิจารณารับประกันภัย หรือพิจารณาจ่ายเงินตามสัญญาประกันภัย

## สัญญาเพิ่มเติมการประกันภัยสุขภาพ แบบ สมาร์ทเฮลท์



ดูรายละเอียด



ดาวน์โหลดโบรชัวร์



นอนหรือไม่นอนก็ได้ รับค่ารักษาพยาบาล สูงสุดถึง 5,000,000 บาท \* ต่อปี



เหมารวม ค่าห้อง ค่าใช้จ่ายที่โรงพยาบาล สูงสุด 10,000 บาท\* ต่อวัน รับเพิ่มเป็น 2 เท่า เมื่อเข้าพักรักษาตัวในห้องไอ.ซี.ยู.\*\*



ค่ารักษาพยาบาลต่อเนื่อง หลังออกจาก โรงพยาบาลสูงสุดถึง 5,000 บาท\*

\* สำหรับแผน 5

\*\* สำหรับการรักษาตัวในห้องผู้ป่วยหนัก (ไอ.ซี.ยู) จะจ่ายให้เป็นจำนวนสองเท่า สูงสุดไม่เกิน 30 วัน เมื่อรวมกับผลประโยชน์ค่าห้อง ค่าอาหาร ค่าบริการพยาบาลประจำวันต่อวันแล้วไม่เกิน 150 วัน

### หมายเหตุ:

- สัญญาเพิ่มเติมต้องซื้อแนบท้ายกรมธรรม์ที่มีผลบังคับอยู่ ทั้งนี้ สามารถซื้อความคุ้มครองได้ไม่เกินระยะเวลาเอาประกันภัยของกรมธรรม์ที่สัญญาเพิ่มเติมแนบท้ายอยู่
- ผลประโยชน์ เงื่อนไขและความคุ้มครองโดยละเอียดเป็นตามข้อกำหนดที่ระบุไว้ในกรมธรรม์
- คำเตือน: ผู้ซื้อควรทำความเข้าใจในรายละเอียดความคุ้มครองและเงื่อนไขก่อนตัดสินใจทำประกันภัยทุกครั้ง



ดูผลิตภัณฑ์อื่น ๆ

# Awards & Recognition



รางวัลเกียรติคุณบริษัทประกันภัยดีเด่น ประจำปี 2560

รางวัลเกียรติยศบริษัทประกันชีวิตที่มีการบริหารงานดีเด่น ต่อเนื่อง 3 ครั้ง (ปี 2551 2554 และ 2558)

รางวัลบริษัทประกันชีวิตที่มีการบริหารงานดีเด่น อันดับ 1 ต่อเนื่อง 11 ปี (ประจำปี 2549 – 2559)

จากสำนักงานคณะกรรมการกำกับและส่งเสริมการประกอบธุรกิจประกันภัย



รางวัลสุดยอดบริษัทประกันชีวิตแห่งปี ประจำปี 2557 และ 2560

รางวัล Asia Insurance Industry Awards ปี 2556

สาขา Corporate Social Responsibility  
โดยนิตยสาร Asia Insurance Review



รางวัล Brand of the Year 2015-2016

หมวดธุรกิจ "ประกันชีวิต" โดย World Branding Forum



ISO 27001

BUREAU VERITAS  
Certification

มาตรฐานระบบบริหารจัดการ

ความมั่นคงปลอดภัยสารสนเทศ

ISO 27001:2013 ใบรับรองเลขที่ IND17.0416/U



มาตรฐานการบริหารความต่อเนื่องทางธุรกิจ

ISO 22301:2012 ใบรับรองเลขที่ 44 756 150640



ระบบคุณภาพมาตรฐานสากล ISO 9001: 2015

ใบรับรองเลขที่ TH 98/1709



รางวัล Superbrands 2549-2559

จาก Superbrands Thailand

# MTL Happenings

## เมืองไทยประกันชีวิต

รางวัลสุดยอดบริษัทประกันชีวิต ประจำปี 2560

จัดงาน Asia Insurance Industry Awards 2017

1 พ.ย. 60: เมืองไทยประกันชีวิต ได้รับคัดเลือกให้รับ "รางวัลสุดยอดบริษัทประกันชีวิต ประจำปี 2560 จากการประชุม Asia Insurance Industry Awards 2017 (Life Insurance Company of the Year 2017)" ครั้งที่ 21 จัดโดยนิตยสาร Asia Insurance Review ณ ประเทศสิงคโปร์ ซึ่งนับเป็นครั้งที่ 2 สำหรับบริษัทฯ ที่ได้รับรางวัลนี้ โดยครั้งแรกที่บริษัทฯ ได้รับ คือในปี 2557 โดยรางวัลที่บริษัทฯ ได้รับในครั้งนี้ เป็นรางวัลที่มอบให้แก่บริษัทประกันชีวิตในเอเชีย ที่มีพัฒนาการทางธุรกิจอย่างยอดเยี่ยม ครอบคลุมทั้งด้านประสิทธิภาพการทำงานและความก้าวหน้าทางธุรกิจ โดยเฉพาะระบบการจัดการทางการเงินที่ครอบคลุม การบริหารความเสี่ยงของการประกันชีวิต ได้ทั่วทั้งองค์กร รวมถึงความโดดเด่นในด้านองค์ประกอบอื่นๆ อาทิ ด้านผลิตภัณฑ์ ด้านบริการแก่ลูกค้า และด้านหลักธรรมาภิบาล

## เมืองไทยประกันชีวิต

เปิดให้บริการสาขาใหม่แห่งที่ 173

3 พ.ย. 60: เมืองไทยประกันชีวิต ได้ทำการเปิดให้บริการสาขาแห่งใหม่ "สาขาเซ็นทรัลพลาซา นครราชสีมา" ซึ่งตั้งอยู่บน ถ.มิตรภาพ-หนองคาย ต.ในเมือง อ.เมือง จ.นครราชสีมา อย่างเป็นทางการ ตั้งแต่วันศุกร์ที่ 3 พฤศจิกายน 2560 เป็นต้นไปโดยเปิดให้บริการทุกวัน ตั้งแต่เวลา 10.00 - 20.00 น. เพื่อให้บริการลูกค้าบุคคลทั่วไป และฝ่ายขาย โดยสาขาดังกล่าว จะช่วยอำนวยความสะดวก ทั้งด้านการขอใช้สินไหมทดแทนและการใช้สิทธิคุ้มครองกรมธรรม์ประกันชีวิต ภายใต้เงื่อนไขตามที่บริษัทฯ กำหนด รวมทั้งบริการให้คำปรึกษาด้านข้อมูลประกันชีวิต และการให้บริการหลังการขาย ในด้านอื่นๆ เช่น การแจ้งเปลี่ยนแปลงข้อมูลการติดต่อของลูกค้าและการใช้สิทธิตามกรมธรรม์ รวมถึงการแลกรับสิทธิ์ต่างๆ จากเมืองไทย สไมล์คลับอีกด้วย



Find MTL on

