

IR Fact Sheet

The Company for Forward Thinking People

ฉบับที่ 48 : มกราคม 2562



Key information

วิสัยทัศน์

" มุ่งมั่นเป็นคู่คิดที่ลูกค้าวางใจ ผ่านนวัตกรรมเพื่อตอบสนองทุกความต้องการ ด้วยการทำงานที่มีลูกค้าเป็นศูนย์กลาง "

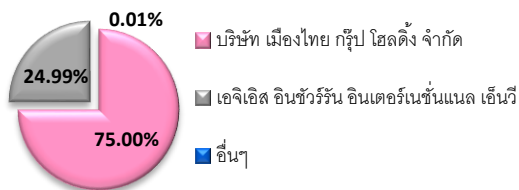
พันธกิจ

- ❖ เราคือผู้นำการประกันชีวิตในระดับภูมิภาค ที่มีความแข็งแกร่งทั้งทางการเงิน การบริการ และภาพลักษณ์ ภายใต้หลักธรรมาภิบาล และระบบการบริหารความเสี่ยง ระดับมาตรฐานสากล
- ❖ เราเข้าใจความต้องการและพฤติกรรมของลูกค้าอย่างลึกซึ้ง เพื่อส่งมอบสินค้าและบริการที่เหมาะสมในการสร้างความมั่นคงทางการเงิน และเติมเต็มชีวิตของลูกค้าได้อย่างสมบูรณ์ตลอดช่วงชีวิต
- ❖ เราให้ความสำคัญกับความยั่งยืนในระยะยาว พร้อมทั้งมุ่งมั่นที่จะส่งมอบความสุขแก่ลูกค้า พนักงาน พันธมิตรทางธุรกิจ ผู้ถือหุ้น และสังคม

ประวัติความเป็นมา: 6 เมษายน 2494 ก่อตั้งบริษัท เมืองไทยประกันชีวิต
1 ตุลาคม 2555 แปรสภาพเป็นบริษัทมหาชนจำกัด

ทุนจดทะเบียน: 1,000 ล้านบาท

สัดส่วนผู้ถือหุ้น:



ประธานกรรมการ: นายไพฑิพงษ์ ลำคำ

กรรมการผู้จัดการและประธานเจ้าหน้าที่บริหาร: นายสาระ ลำคำ

จำนวนสาขา: 173 สาขา (ไม่รวมสำนักงานใหญ่)

จำนวนสำนักงานตัวแทน: 53 แห่ง (ณ วันที่ 10 ม.ค. 2562)

จำนวนโรงพยาบาลเครือข่าย: โรงพยาบาล (307), คลินิก (161)

สำนักงานผู้แทน: กรุงเทพมหานคร 1 แห่ง สหภาพฯ 1 แห่ง

Credit Ratings:

FitchRatings

Rating	Outlook
BBB+	Stable
AAA (tha)	Stable

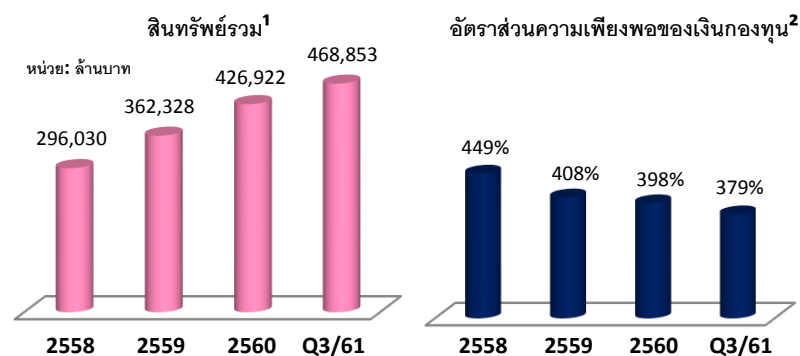
(ณ วันที่ 29 ต.ค. 61)

S&P Global

Rating	Outlook
BBB+	Stable
-	-

(ณ วันที่ 28 พ.ย. 61)

Financial Highlight



- หมายเหตุ: 1. ข้อมูลสินทรัพย์ผ่านการสอบทานแล้วโดยผู้สอบบัญชีรับอนุญาต
2. การคำนวณเงินกองทุนของบริษัทฯ ดำเนินการตามหลักการคำนวณเงินกองทุนตามระดับความเสี่ยง (RBC)

Market Position

1 - 30 พฤศจิกายน 2561

เบี้ยประกันชีวิตรับรายใหม่

MTL เป็นอันดับที่ 3 ของธุรกิจประกันชีวิต จำนวน 2,197.72 ล้านบาท โดยมีอัตราการเติบโต 4.49% (YoY) คิดเป็นส่วนแบ่งทางการตลาด 13.96%

เบี้ยประกันชีวิตรับต่ออายุ

MTL เป็นอันดับที่ 2 ของธุรกิจประกันชีวิต จำนวน 6,312.35 ล้านบาท โดยมีอัตราการเติบโต -7.20% (YoY) คิดเป็นส่วนแบ่งทางการตลาด 17.16%

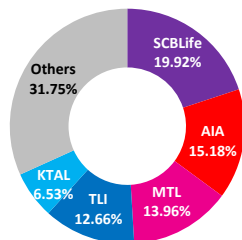
เบี้ยประกันชีวิตรับรวม

MTL เป็นอันดับที่ 2 ของธุรกิจประกันชีวิต จำนวน 8,510.07 ล้านบาท โดยมีอัตราการเติบโต -4.44% (YoY) คิดเป็นส่วนแบ่งทางการตลาด 16.20%

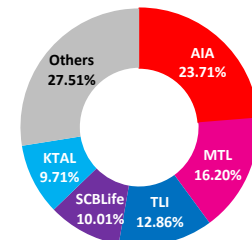
ภาพรวมธุรกิจประกันชีวิต

- ✓ เบี้ยประกันรับรายใหม่ จำนวน 15,739.97 ล้านบาท มีอัตราการเติบโตที่ 4.86% (YoY)
- ✓ เบี้ยประกันรับต่ออายุ จำนวน 36,786.99 ล้านบาท มีอัตราการเติบโตที่ -1.07% (YoY)
- ✓ เบี้ยประกันรับรวม จำนวน 52,526.97 ล้านบาท มีอัตราการเติบโตที่ 0.64% (YoY)

ที่มา: สมาคมประกันชีวิตไทย



เบี้ยประกันชีวิตรับรายใหม่



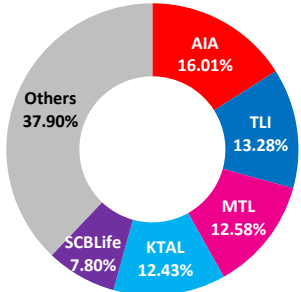
เบี้ยประกันชีวิตรับรวม



มกราคม – พฤศจิกายน 2561

MTL อันดับที่ 3 เบี้ยประกันชีวิตรับรายใหม่

เป็นจำนวนเงิน 20,441.28 ล้านบาท
คิดเป็นส่วนแบ่งทางการตลาด **12.58%**



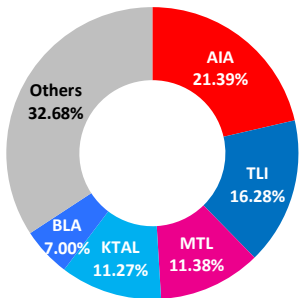
Industry: 7.18% growth (YoY)



➢ ธุรกิจประกันชีวิตมี
เบี้ยประกันชีวิตรับรายใหม่ 162,461.31 ล้านบาท

MTL อันดับที่ 3 เบี้ยประกันชีวิตรับปีแรก

เป็นจำนวนเงิน 9,636.47 ล้านบาท
คิดเป็นส่วนแบ่งทางการตลาด **11.38%**



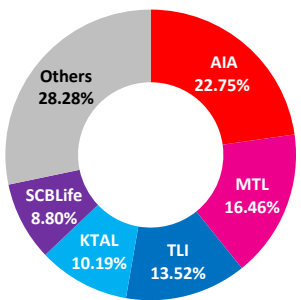
Industry: -9.52% growth (YoY)



➢ ธุรกิจประกันชีวิตมี
เบี้ยประกันชีวิตรับปีแรก 84,681.34 ล้านบาท

MTL อันดับที่ 2 เบี้ยประกันชีวิตรับต่ออายุ

เป็นจำนวนเงิน 65,860.13 ล้านบาท
คิดเป็นส่วนแบ่งทางการตลาด **16.46%**



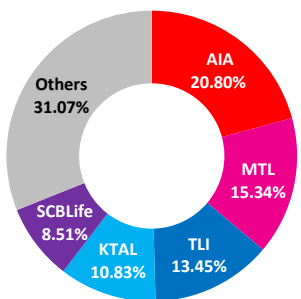
Industry: 3.03% growth (YoY)



➢ ธุรกิจประกันชีวิตมี
เบี้ยประกันชีวิตรับต่ออายุ 400,020.38 ล้านบาท

MTL อันดับที่ 2 เบี้ยประกันชีวิตรับรวม

เป็นจำนวนเงิน 86,301.41 ล้านบาท
คิดเป็นส่วนแบ่งทางการตลาด **15.34%**



Industry: 4.19% growth (YoY)



➢ ธุรกิจประกันชีวิตมี
เบี้ยประกันชีวิตรับรวม 562,481.69 ล้านบาท

ที่มา: สมาคมประกันชีวิตไทย

**นโยบายการกำกับดูแลอุตสาหกรรม
ประกันภัยของสำนักงาน คปภ.ในปี 2562**

เมื่อวันที่ 30 ธันวาคม 2561 ที่ผ่านมา ดร.สุทธิพล ทวีชัยการ เลขาธิการคณะกรรมการกำกับและส่งเสริมการประกอบธุรกิจ ประกันภัย (คปภ.) ได้ประกาศนโยบายการกำกับดูแลอุตสาหกรรม ประกันภัยในปี 2562 ที่มุ่งเน้นการเสริมสร้างความเชื่อมั่นให้กับ ประชาชน ด้วยการพัฒนาศักยภาพอุตสาหกรรมให้มีมาตรฐาน ก้าวทันต่อการเปลี่ยนแปลงของนวัตกรรมประกันภัย โดยให้ ความสำคัญกับการคุ้มครองผู้บริโภคและเสริมสร้างความรู้ความ เข้าใจด้านการประกันภัยเชิงรุก เพื่อให้ประชาชนได้รับประโยชน์ จากระบบประกันภัยอย่างเต็มที่ และสามารถนำระบบประกันภัย มาช่วยในการบริหารความเสี่ยงต่างๆ ตามนโยบายของรัฐบาล ผ่าน 3 พันธกิจที่สำคัญ คือ

- (1) พัฒนาธุรกิจประกันภัยให้มีความเข้มแข็งมั่นคง
- (2) ส่งเสริมและสนับสนุนให้ธุรกิจประกันภัยมีบทบาท สร้างเสริม ความเข้มแข็ง มั่นคงให้กับระบบเศรษฐกิจสังคมของประเทศ
- (3) คุ้มครองสิทธิประโยชน์ของประชาชนผู้เอาประกันภัยให้ได้รับ ความเป็นธรรมจากการประกันภัยโดยจะขับเคลื่อนผ่านกลยุทธ์ 5 ด้าน ดังนี้

กลยุทธ์ที่ 1: ส่งเสริมการพัฒนาผลิตภัณฑ์ประกันภัยแบบใหม่ๆ เพื่อเพิ่มสภาพคล่องของตลาด และเสริมสร้างความน่าเชื่อถือและ เสถียรภาพให้ระบบประกันภัยของประเทศ

กลยุทธ์ที่ 2: พัฒนามาตรฐานการปฏิบัติงานและระบบงานของ สำนักงาน คปภ. ให้มีความรวดเร็ว และเพิ่มประสิทธิภาพการบริหาร จัดการภายในองค์กร

กลยุทธ์ที่ 3: สร้างและขยายเครือข่ายพันธมิตรและส่งเสริม ภาคอุตสาหกรรมประกันภัยเพื่อเพิ่มอัตราการเติบโตและสภาพ คล่องของภาคอุตสาหกรรม

กลยุทธ์ที่ 4: พัฒนาระบบการกำกับและตรวจสอบด้านเสถียรภาพ แบบสมดุล และให้คำแนะนำกับภาคธุรกิจในด้าน Digital Disruption รวมทั้งให้ความสำคัญในการดูแลเรื่อง Market Conduct และการคุ้มครองสิทธิประโยชน์ประชาชนด้านการ ประกันภัย

กลยุทธ์ที่ 5: พัฒนาศักยภาพด้านเทคโนโลยีและฐานข้อมูล เพื่อ เพิ่มประสิทธิภาพระบบประกันภัยของประเทศให้กับผู้มีส่วนได้ส่วน เสียทุกภาคส่วน

สำนักงาน คปภ. คาดเศรษฐกิจปีหน้ายังขยายตัวดีต่อเนื่อง ทั้งภาค การค้าการลงทุน โดยคาดว่า ณ สิ้นปี 2562 อุตสาหกรรมประกันภัย ทั้งระบบจะมีเบี้ยประกันภัยรวมทั้งปีประมาณ 9.04 แสนล้านบาท เติบโตร้อยละ 4.9-5.9 ประมาณการเบี้ยประกันชีวิตจำนวน 6.64 แสน ล้านบาท เติบโตร้อยละ 5-6 และประมาณการเบี้ยประกันวินาศภัย จำนวน 2.40 แสนล้านบาท เติบโตร้อยละ 4.7-5.7

ที่มา: สำนักงาน คปภ.

โครงการเมืองไทย สมาร์ท โพรเทคชั่น 99/20



- คุ้มครองยาวนาน**
คุ้มครองชีวิต 100%⁽¹⁾ นานถึง 99 ปี ชำระเบี้ยเพียง 20 ปี
- ใช้สิทธิหักลดหย่อนภาษีได้**
ตามหลักเกณฑ์กรมสรรพากร
- การตรวจสุขภาพ**
เป็นไปตามเกณฑ์ที่บริษัทฯ กำหนด

⁽¹⁾ 100% ของจำนวนเงินเอาประกันภัย ณ วันเริ่มสัญญา หรือมูลค่าเวนคืน ณ ขณะนั้น หรือเบี้ยประกันภัยสะสมที่ชำระมาแล้ว (แล้วแต่จำนวนใดสูงกว่า)

ดูรายละเอียด

สัญญาเพิ่มเติม ซีไอ เพอร์เฟค แคร์



- คุ้มครองโรคร้าย ครอบคลุมตั้งแต่ระยะเริ่มต้น**
มากถึง 36 โรคร้ายแรง รวมสูงสุดถึง 100%*
- รับความคุ้มครองกรณีเสียชีวิต**
ทั้งจากเจ็บป่วยและอุบัติเหตุ รวมสูงสุดถึง 100%*
- รับผลประโยชน์เพิ่มเติม****

*เป็น % ของจำนวนเงินเอาประกันภัย ณ วันเริ่มสัญญา

** รับผลประโยชน์เพิ่มเติม หาก

- เจ็บป่วยด้วยโรคแทรกซ้อนของเบาหวาน รับความคุ้มครอง 10%
- ผ่าตัดขยายหลอดเลือดแดงหัวใจ รับความคุ้มครอง 10%

ดูรายละเอียด

หมายเหตุ:

- สัญญาเพิ่มเติมต้องซื้อแนบท้ายกรมธรรม์ประกันภัย
- การพิจารณารับประกันภัยเป็นไปตามหลักเกณฑ์ของบริษัทฯ
- ผลประโยชน์ เงินไขและความคุ้มครองโดยละเอียดเป็นไปตามข้อกำหนดที่ระบุไว้ในกรมธรรม์
- ค่าเดือน: ผู้ซื้อควรทำความเข้าใจในรายละเอียดความคุ้มครอง และเงื่อนไขก่อนตัดสินใจทำประกันภัยทุกครั้ง

CLICK HERE

ดูผลิตภัณฑ์อื่นๆ

MTL Happenings



เมืองไทยประกันชีวิต

พนัก Shopee นำร่องบุกตลาดอีคอมเมิร์ซ

4 ธ.ค. 61: คุณสาระ ล่ำซำ กรรมการผู้จัดการและประธานเจ้าหน้าที่บริหาร บริษัท เมืองไทยประกันชีวิต จำกัด (มหาชน) ร่วมกับ มร.เทอเรนซ์ แพง ประธานฝ่ายปฏิบัติการ Shopee ผู้นำแพลตฟอร์มอีคอมเมิร์ซในเอเชียตะวันออกเฉียงใต้และได้ในวัน เปิดประสบการณ์ใหม่ให้แก่ธุรกิจประกันชีวิตในประเทศไทย ด้วยการนำเสนอผลิตภัณฑ์และบริการด้านประกันชีวิตบนตลาด อีคอมเมิร์ซเป็นรายแรก ผ่านแอปพลิเคชัน Shopee ภายใต้ชื่อร้านค้า "Muang Thai Life Official" ซึ่งเป็นการขยายช่องทางทางการเข้าถึงลูกค้า (Touch Points) ให้ครอบคลุมและเหมาะสมกับไลฟ์สไตล์ในยุคดิจิทัลมากยิ่งขึ้น



เมืองไทยประกันชีวิต

มอบความสุขและรอยยิ้มส่งท้ายปี

ร่วมจัด "เมืองไทยเชียงใหม่มาราธอน 2018"

23 ธ.ค. 61: นายศุภชัย เขียมสุวรรณ ผู้อำนวยการจังหวัดเชียงใหม่ ร่วมปล่อยตัวนักกีฬา "เมืองไทยเชียงใหม่มาราธอน 2018 (ครั้งที่ 13) Smile@Chiang Mai จังหวัดเชียงใหม่" ซึ่งบริษัท เมืองไทยประกันชีวิต จำกัด (มหาชน) ร่วมสนับสนุนและส่งเสริมสุขภาพดีสำหรับประชาชนในพื้นที่ภาคเหนือ โดยมีคุณสาระ ล่ำซำ กรรมการผู้จัดการและประธานเจ้าหน้าที่บริหาร ร่วมกิจกรรมด้วย โดยกิจกรรมดังกล่าวมีผู้ให้ความสนใจเข้าร่วมประมาณ 11,000 คน ในจำนวนนี้เป็นนักท่องเที่ยวต่างชาติเกือบ 3,000 คน จาก 54 ชาติ รายได้จากการจัดงานหลังหักค่าใช้จ่าย ส่วนหนึ่งจะถูกนำไปบริจาคให้แก่หน่วยงานอันเป็นสาธารณกุศล การแพทย์-การศึกษา-สังคมและสิ่งแวดล้อมในจังหวัดเชียงใหม่

Find MTL on



ทีมนักลงทุนสัมพันธ์ - ฝ่ายเลขานุการองค์กร



รางวัลเกียรติคุณบริษัทประกันภัยดีเด่น ประจำปี 2560
รางวัลเกียรติยศบริษัทประกันชีวิตที่มีการบริหารงานดีเด่น
ต่อเนื่อง 3 ครั้ง (ปี 2551, 2554 และ 2558)

รางวัลบริษัทประกันชีวิตที่มีการบริหารงานดีเด่น อันดับ 1
ต่อเนื่อง 12 ปี (ประจำปี 2549 - 2560)
จากสำนักงานคณะกรรมการกำกับและส่งเสริมการประกอบธุรกิจประกันภัย



รางวัล Life Insurance Company of the Year
(ปี 2557, 2560 และ 2561)

รางวัล Asia Insurance Industry Awards ปี 2556

สาขา Corporate Social Responsibility
โดยนิตยสาร Asia Insurance Review



รางวัล Brand of the Year 2015-2016

หมวดธุรกิจ "ประกันชีวิต" โดย World Branding Forum



ISO 27001
BUREAU VERITAS
Certification

มาตรฐานระบบบริหารจัดการ
ความมั่นคงปลอดภัยสารสนเทศ

ISO 27001:2013 ใบรับรองเลขที่ IND17.0416/U



มาตรฐานการบริหารความต่อเนื่องทางธุรกิจ

ISO 22301:2012 ใบรับรองเลขที่ 44 756 150640



ระบบคุณภาพมาตรฐานสากล ISO 9001: 2015

ใบรับรองเลขที่ TH 98/1709



รางวัล Superbrands 2549-60

จาก Superbrands Thailand