

IR Fact Sheet

The Company for Forward Thinking People

ฉบับที่ 50 : มีนาคม 2562

Key information

วิสัยทัศน์

" มุ่งมั่นเป็นคู่คิดที่ลูกค้าวางใจ ผ่านนวัตกรรมเพื่อตอบสนองทุกความต้องการ ด้วยการดำเนินงานที่มีลูกค้าเป็นศูนย์กลาง "

พันธกิจ

- ❖ เราคือผู้นำการประกันชีวิตในระดับภูมิภาค ที่มีความแข็งแกร่งทั้งทางการเงิน การบริการ และภาพลักษณ์ ภายใต้หลักการธรรมาภิบาล และระบบการบริหารความเสี่ยง ระดับมาตรฐานสากล
- ❖ เราเข้าใจความต้องการและพฤติกรรมของลูกค้าอย่างลึกซึ้ง เพื่อส่งมอบสินค้าและบริการที่เหมาะสมในการสร้างความมั่นคงทางการเงิน และเติมเต็มชีวิตของลูกค้าได้อย่างสมบูรณ์ตลอดชีวิต
- ❖ เราให้ความสำคัญกับความยั่งยืนในระยะยาว พร้อมทั้งมุ่งมั่นที่จะส่งมอบความสุขแก่ลูกค้า พนักงาน พันธมิตรทางธุรกิจ ผู้ถือหุ้น และสังคม

ประวัติความเป็นมา: 6 เมษายน 2494 ก่อตั้งบริษัท เมืองไทยประกันชีวิต
1 ตุลาคม 2555 แปรสภาพเป็นบริษัทมหาชนจำกัด

ทุนจดทะเบียน: 1,000 ล้านบาท

สัดส่วนผู้ถือหุ้น:



ประธานกรรมการ: นายโพธิพงษ์ ล่ำซำ

กรรมการผู้จัดการและประธานเจ้าหน้าที่บริหาร: นายสาธิต ล่ำซำ

จำนวนสาขา: 173 สาขา (ไม่รวมสำนักงานใหญ่)

จำนวนสำนักงานตัวแทน: 48 แห่ง (ณ วันที่ 12 มี.ค. 2562)

จำนวนโรงพยาบาลเครือข่าย: โรงพยาบาล (306), คลินิก (173)

สำนักงานผู้แทน: กรุงเทพฯ 13 สาขา ภูมิภาค 5 แห่ง

Credit Ratings:

FitchRatings

Rating	Outlook
International	BBB+ Stable
National	AAA (tha) Stable

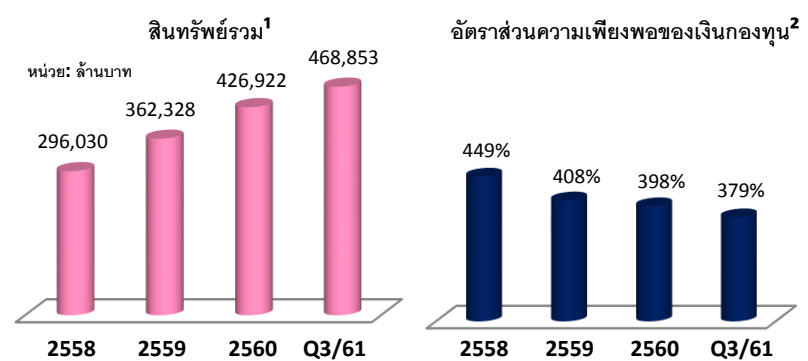
(ณ วันที่ 29 ต.ค. 61)

S&P Global

Rating	Outlook
International	BBB+ Stable
National	-

(ณ วันที่ 28 พ.ย. 61)

Financial Highlight



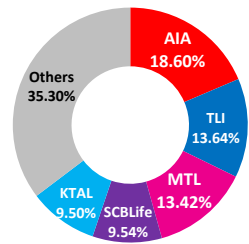
- หมายเหตุ:
- ข้อมูลสินทรัพย์ผ่านการสอบทานแล้วโดยผู้สอบบัญชีรับอนุญาต
 - การคำนวณเงินกองทุนของบริษัทฯ ดำเนินการตามหลักการคำนวณเงินกองทุนตามระดับความเสี่ยง (RBC)

Market Position

1 – 31 มกราคม 2562

เบี้ยประกันชีวิตรับรายใหม่

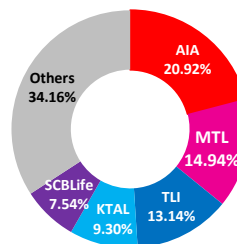
MTL เป็น **อันดับที่ 3** ของธุรกิจประกันชีวิต จำนวน 1,589.18 ล้านบาท โดยมีอัตราการเติบโต 10.86% (YoY) คิดเป็นส่วนแบ่งทางการตลาด **13.42%**



เบี้ยประกันชีวิตรับต่ออายุ

MTL เป็น **อันดับที่ 2** ของธุรกิจประกันชีวิต จำนวน 5,605.20 ล้านบาท โดยมีอัตราการเติบโต -13.39% (YoY) คิดเป็นส่วนแบ่งทางการตลาด **15.44%**

เบี้ยประกันชีวิตรับรายใหม่



เบี้ยประกันชีวิตรับรวม

เบี้ยประกันชีวิตรับรวม

MTL เป็น **อันดับที่ 2** ของธุรกิจประกันชีวิต จำนวน 7,194.38 ล้านบาท โดยมีอัตราการเติบโต -8.90% (YoY) คิดเป็นส่วนแบ่งทางการตลาด **14.94%**

ภาพรวมธุรกิจประกันชีวิต

- ✓ **เบี้ยประกันรับรายใหม่** จำนวน 11,844.54 ล้านบาท มีอัตราการเติบโตที่ -12.85% (YoY)
- ✓ **เบี้ยประกันรับต่ออายุ** จำนวน 36,305.99 ล้านบาท มีอัตราการเติบโตที่ -4.09% (YoY)
- ✓ **เบี้ยประกันรับรวม** จำนวน 48,150.53 ล้านบาท มีอัตราการเติบโตที่ -6.40% (YoY)

ที่มา: สมาคมประกันชีวิตไทย



ปรับปรุงกฎหมายแม่บทว่าด้วยการประกันภัย คุ้มครองสิทธิประชาชนเพิ่มขึ้น



ที่มา: สมาคมประกันชีวิตไทย

ตามที่สำนักงานคณะกรรมการกำกับและส่งเสริมการประกอบธุรกิจประกันภัย (คปภ.) ได้ดำเนินการปรับปรุงกฎหมายแม่บทว่าด้วยการประกันภัย ทั้งในส่วนของประกันชีวิตและประกันวินาศภัย เพื่อแก้ไขปัญหาค้นเกิดจากการบังคับใช้กฎหมายในปัจจุบัน โดยจะยกระดับมาตรฐานการกำกับดูแลธุรกิจประกันภัยให้เป็นไปตามมาตรฐานสากล เพื่อให้บริษัทประกันภัยมีการบริหารจัดการที่ดี ปฏิบัติตามสัญญาที่มีไว้กับประชาชนได้อย่างมีประสิทธิภาพ ตลอดจนกำกับดูแลตัวแทนประกันภัยและนายหน้าประกันภัย เพื่อป้องกันและปราบปรามการฉ้อฉลประกันภัย อันจะเป็นการคุ้มครองสิทธิประโยชน์ของประชาชน

ทั้งนี้ ได้แบ่งกลุ่มกฎหมายที่แก้ไขเป็น 3 กลุ่ม เพื่อนำเสนอร่างกฎหมาย ล่าสุดเมื่อวันที่ 14 กุมภาพันธ์ 2562 ร่างกฎหมายในกลุ่มที่ 1 ซึ่งเป็นกลุ่มมุ่งเน้นให้ความคุ้มครองประชาชนโดยตรง ได้ผ่านความเห็นชอบจากที่ประชุมสมานิติบัญญัติแห่งชาติ (สนช.) แล้ว สำหรับร่างกฎหมาย กลุ่มที่ 2 ซึ่งเป็นกลุ่มบทบัญญัติเกี่ยวกับการเสริมเสถียรภาพและความมั่นคงของบริษัท และกลุ่มที่ 3 ซึ่งเป็นกลุ่มบทบัญญัติเกี่ยวกับการส่งเสริมการควบไอนกิจการและความรับผิดชอบต่อกรรมการและผู้มีอำนาจในการจัดการของบริษัท ขณะนี้อยู่ระหว่างกระบวนการรับฟังความเห็นจากภาคส่วนที่เกี่ยวข้อง ก่อนจะนำเสนอต่อกระทรวงการคลังต่อไป



สำหรับร่างแก้ไขกฎหมายในกลุ่มที่ 1 เป็นกลุ่มที่มุ่งเน้นให้ความคุ้มครองประชาชนโดยตรง โดยได้มีการเพิ่มบทบัญญัติการป้องกันและปราบปรามเกี่ยวกับการฉ้อฉลประกันภัย ปรับปรุงการกำกับดูแลการปฏิบัติหน้าที่ของตัวแทน/นายหน้าประกันภัยให้เข้มงวดขึ้น รวมทั้งปรับปรุงมาตรการการลงโทษให้เหมาะสมยิ่งขึ้น เพื่อคุ้มครองผู้บริโภคที่เกี่ยวข้องประกันภัย ดังนี้

- 1) กำหนดมาตรการเพื่อป้องกันและปราบปรามเกี่ยวกับการฉ้อฉลประกันภัย
- 2) กำหนดบทบัญญัติเพื่อรองรับการใช้วิธีการทางอิเล็กทรอนิกส์ในธุรกิจประกันภัย
- 3) แก้ไขเพิ่มเติมคุณสมบัติและลักษณะต้องห้ามของผู้ประเมินวินาศภัย
- 4) แก้ไขเพิ่มเติมคุณสมบัติและลักษณะต้องห้ามของตัวแทน/นายหน้าประกันภัย
- 5) กำหนดหน้าที่และความรับผิดชอบของนิติบุคคลซึ่งได้รับใบอนุญาตเป็นนายหน้าประกันภัย
- 6) กำหนดให้คณะกรรมการมีอำนาจประกาศกำหนดหลักเกณฑ์ วิธีการ และเงื่อนไขที่ตัวแทน/นายหน้าประกันภัยต้องปฏิบัติตาม และกำหนดบทบัญญัติเกี่ยวกับการห้ามตัวแทน/นายหน้าประกันภัยกระทำการตามที่กำหนด
- 7) แก้ไขเพิ่มเติมบทบัญญัติเกี่ยวกับการตรวจสอบปฏิบัติของตัวแทน/นายหน้าประกันภัย
- 8) แก้ไขเพิ่มบทบัญญัติเกี่ยวกับการสั่งพักและเพิกถอนใบอนุญาตรวมทั้งการอุทธรณ์คำสั่งพักใช้และเพิกถอนใบอนุญาตตัวแทน/นายหน้าประกันภัย
- 9) แก้ไขเพิ่มเติมบทกำหนดโทษให้สอดคล้องกับการแก้ไขเพิ่มเติมกฎหมาย

ที่มา: สำนักงาน คปภ. และสมาคมประกันชีวิตไทย

Highlight Products

โครงการเมืองไทย ซุปเปอร์ เซฟฟิง 14/7



ดูรายละเอียด

- มีเงินจ่ายเงิน
ทุกสิ้นปีกรมธรรม์ รวมตลอดสัญญาสูงถึง 51%⁽¹⁾
- ผลประโยชน์ดี
เงินครบกำหนดสัญญา 135%⁽¹⁾
- คุ้มครองชีวิต
ตลอดอายุสัญญาสูงถึง 145%⁽¹⁾

⁽¹⁾ เป็น % ของจำนวนเงินเอาประกันภัย ณ วันเริ่มสัญญา

การประกันภัยอุบัติเหตุส่วนบุคคล PA Broken Bone



ดูรายละเอียด

- รับความคุ้มครอง
กรณีกระดูกแตกหัก หรืออวัยวะภายในบาดเจ็บ
จากอุบัติเหตุด้วยเงินชดเชยสูงสุด 200,000 บาท⁽¹⁾
- รับความคุ้มครอง
ค่ารักษาพยาบาลจากอุบัติเหตุสูงสุดถึง 100,000 บาท⁽¹⁾
- ไม่ต้องสำรองจ่าย
ค่ารักษาพยาบาล เพียงแสดงบัตร Easy PA Credit⁽²⁾

⁽¹⁾ สำหรับ แผนความคุ้มครอง 4

⁽²⁾ บัตร Easy PA Credit เพื่อใช้แสดงตนในการเข้ารับการรักษาพยาบาล
ในกรณีประสบอุบัติเหตุต่อโรงพยาบาลคู่สัญญา โดยไม่ต้องสำรอง
ค่ารักษาพยาบาลล่วงหน้า ตามวงเงินค่ารักษาพยาบาลที่ท่านเลือก

หมายเหตุ:

- การพิจารณารับประกันภัยเป็นไปตามหลักเกณฑ์ของบริษัทฯ
- สำหรับสมัครทำประกันภัยผ่านช่องทางตัวแทนประกันชีวิตเท่านั้น
- ผลประโยชน์ เงื่อนไขและความคุ้มครองเป็นไปตามที่ระบุไว้ในกรมธรรม์
- คำเตือน: ผู้ซื้อควรทำความเข้าใจในรายละเอียดความคุ้มครอง และเงื่อนไขก่อนตัดสินใจทำประกันภัยทุกครั้ง

[ดูผลิตภัณฑ์อื่น ๆ](#)

Awards & Recognition



รางวัลเกียรติคุณบริษัทประกันภัยดีเด่น ประจำปี 2560
รางวัลเกียรติยศบริษัทประกันชีวิตที่มีการบริหารงานดีเด่น
ต่อเนื่อง 3 ครั้ง (ปี 2551, 2554 และ 2558)
รางวัลบริษัทประกันชีวิตที่มีการบริหารงานดีเด่น อันดับ 1
ต่อเนื่อง 12 ปี (ประจำปี 2549 – 2560)
จากสำนักงานคณะกรรมการกำกับและส่งเสริมการประกอบธุรกิจประกันภัย



รางวัล Life Insurance Company of the Year
(ปี 2557, 2560 และ 2561)

รางวัล Asia Insurance Industry Awards ปี 2556

สาขา Corporate Social Responsibility
โดยนิตยสาร Asia Insurance Review



รางวัล Brand of the Year 2015-2016

หมวดธุรกิจ “ประกันชีวิต” โดย World Branding Forum



ISO 27001

BUREAU VERITAS
Certification



มาตรฐานระบบบริหารจัดการ

ความมั่นคงปลอดภัยสารสนเทศ

ISO 27001:2013 ใบรับรองเลขที่ IND17.0416/U



มาตรฐานการบริหารความต่อเนื่องทางธุรกิจ

ISO 22301:2012 ใบรับรองเลขที่ 44 756 150640



ระบบคุณภาพมาตรฐานสากล ISO 9001: 2015

ใบรับรองเลขที่ TH 98/1709



รางวัล Superbrands 2549-60

จาก Superbrands Thailand

MTL Happenings

เมืองไทยประกันชีวิต

ประกาศผลรางวัล “Muang Thai Life Assurance
Hospital Awards 2018”

27 ก.พ. 62: นายสาระ ล่ำซำ กรรมการผู้จัดการและประธานเจ้าหน้าที่บริหาร เปิดเผยว่า บริษัทฯ ได้จัดโครงการ Muang Thai Life Assurance Hospital Awards 2018 ขึ้นเป็นปีที่ 4 ซึ่งโครงการฯ ได้ถูกจัดขึ้นโดยมีวัตถุประสงค์ เพื่อพัฒนาความร่วมมือระหว่างบริษัทฯ และสถานพยาบาลคู่สัญญา 467 แห่งทั่วประเทศ ในการยกระดับการให้บริการด้านการคุ้มครองสุขภาพ เพื่อให้ลูกค้าได้รับการบริการที่เป็นเลิศ มีมาตรฐาน และเกิดความพึงพอใจสูงสุด เป็นไปตามนโยบายหลักของบริษัทฯ ในการเป็นบริษัทประกันชีวิตที่มีความโดดเด่นด้านนวัตกรรม (Innovation) พร้อมก้าวเคียงคู่ไปกับลูกค้าในทุกช่วงของชีวิต (Life Stage) ผ่านนโยบาย “MTL Everyday Life Partner.”

เมืองไทยประกันชีวิต

จัดกิจกรรม “วิ่งกระตุกหัวใจ Challenge Run with MTL”

21 ก.พ. 62: นายสาระ ล่ำซำ กรรมการผู้จัดการและประธานเจ้าหน้าที่บริหาร พร้อมด้วยคณะผู้บริหารและพนักงาน ร่วมกันจัดกิจกรรม “วิ่งกระตุกหัวใจ Challenge Run With MTL” เพื่อสนับสนุนโครงการ “วิ่งกระตุกหัวใจเพื่อคนไทยทุกคน” รวมพลังเหล่านักวิ่งทั่วประเทศสะสมระยะทางให้ได้ 10 ล้านกิโลเมตร เพื่อเปลี่ยนเป็นเงินบริจาค 10 ล้านบาท ที่จัดขึ้นโดยสภาสุขภาพไทย โดยมีวัตถุประสงค์หลัก คือ เพื่อหารายได้ในการจัดซื้อเครื่องกระตุกหัวใจด้วยไฟฟ้าชนิดอัตโนมัติ หรือ AED และส่งต่ออุปกรณ์ดังกล่าวไปยังส่วนภูมิภาคต่างๆ ทั่วประเทศ โดยงานดังกล่าว จัดขึ้น ณ สวนสุขภาพ บมจ. เมืองไทยประกันชีวิต สำนักงานใหญ่



Find MTL on



YouTube