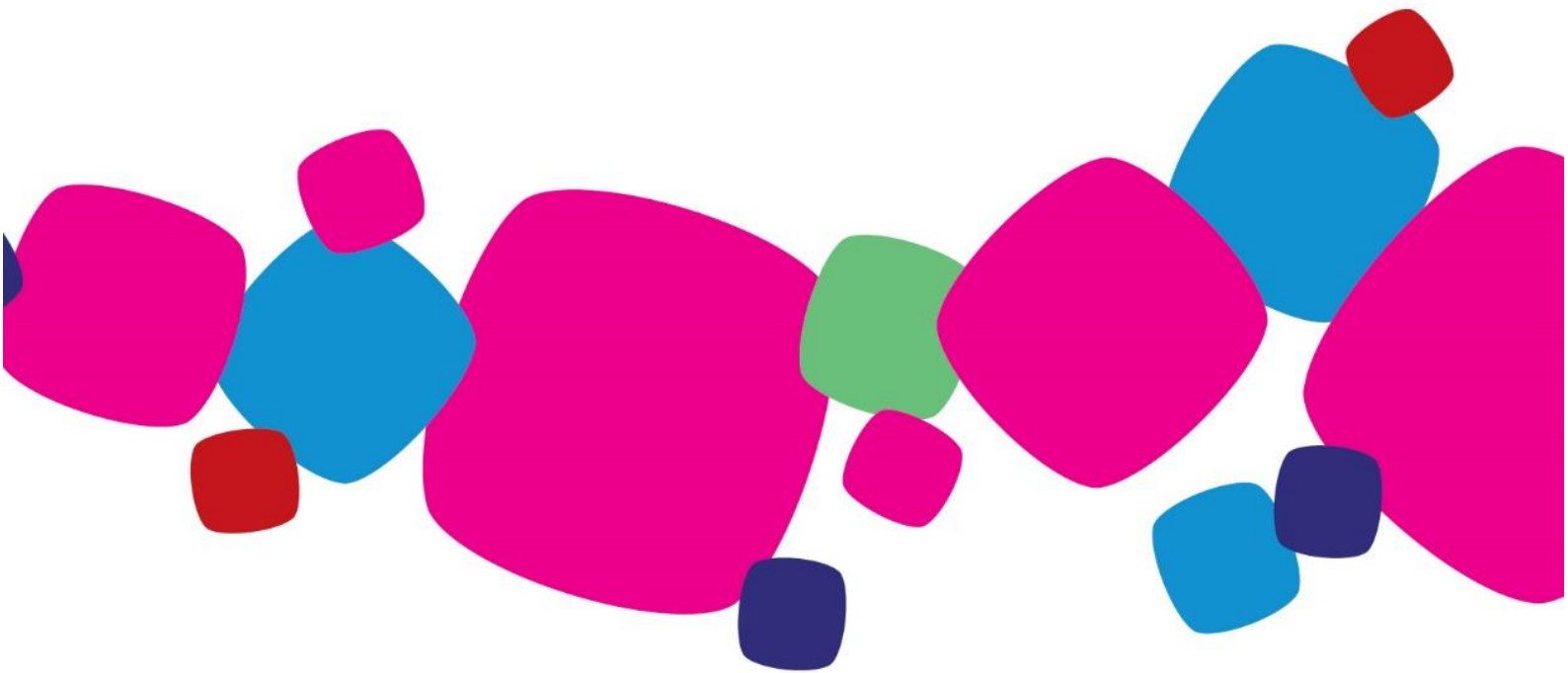


การเปิดเผยข้อมูลเกี่ยวกับฐานะและผลการดำเนินงาน  
บริษัท เมืองไทยประกันชีวิต จำกัด (มหาชน)

แบบ ปผช. 1 รายไตรมาส



แบบรายการเปิดเผยข้อมูล (แนบท้ายคำสั่งนายทะเบียนที่ 47/2561)  
เรื่อง ให้บริษัทเปิดเผยข้อมูลเกี่ยวกับฐานะและผลการดำเนินงานของบริษัทประกันชีวิต

ส่วนที่ 1 การรับรองความถูกต้องของข้อมูลที่เปิดเผย

บริษัทได้สอบทานข้อมูลที่เปิดเผย ด้วยความระมัดระวัง และบริษัทขอรับรองว่า ข้อมูลดังกล่าวถูกต้องครบถ้วน ไม่เป็นเท็จ ไม่ทำให้ผู้อื่นสำคัญผิด หรือไม่ขาดข้อมูลที่ควรต้องแจ้งในสาระสำคัญ และขอรับรองความถูกต้องของข้อมูลที่เปิดเผยทุกรายการของบริษัท



ลงนาม

ชื่อ

( นายสาระ ล่ำซำ )

ตำแหน่ง

กรรมการผู้มีอำนาจ

ลงนาม

ชื่อ

( นางภคินีนาถ ตียะชาติ )

ตำแหน่ง

กรรมการผู้มีอำนาจ

เปิดเผยข้อมูล ณ วันที่

30 พฤษภาคม พ.ศ. 2562

ข้อมูลประจำไตรมาสที่

1 ปี 2562

## 1. ความเพียงพอของเงินกองทุนบริษัท

บริษัทฯ ตระหนักถึงความสำคัญของเงินกองทุน อันสะท้อนถึงความมั่นคงทางการเงินและความน่าเชื่อถือของบริษัท จึงมีแนวทางการบริหารจัดการเงินกองทุนอย่างเป็นระบบภายใต้การกำกับดูแลของคณะกรรมการบริหารความเสี่ยง เพื่อให้มั่นใจว่าระดับความเสี่ยงของบริษัทอยู่ภายในขอบเขตที่ยอมรับได้

แนวทางการบริหารจัดการเงินกองทุนมีวัตถุประสงค์หลักเพื่อสร้างความมั่นคงทางการเงินของบริษัท และบริหารจัดการเงินกองทุนให้เพียงพอต่อการดำเนินธุรกิจทั้งภายใต้ภาวะปกติและภาวะวิกฤต รวมถึงมีความสอดคล้องกับระดับความเสี่ยงที่บริษัทฯ เผชิญ แผนกลยุทธ์และแผนธุรกิจของบริษัท นอกจากนี้บริษัทฯ บริหารจัดการเงินกองทุนอย่างมีประสิทธิภาพเพื่อสร้างผลตอบแทนอย่างเหมาะสมต่อผู้มีส่วนได้เสียผ่านกระบวนการบริหารจัดการภายในต่างๆ ได้แก่ การวางแผนทางการเงิน การบริหารสินทรัพย์และหนี้สิน การกำหนดราคาผลิตภัณฑ์และการวัดผลการดำเนินงาน เป็นต้น

บริษัทฯ มีกระบวนการบริหารจัดการเงินกองทุนที่เชื่อมโยงระหว่างแผนธุรกิจ แผนกลยุทธ์ กรอบความเสี่ยงที่มุ่งหวังและระดับเงินกองทุนของบริษัท โดยการพิจารณาเงินกองทุนได้คำนึงถึงระดับความเสี่ยงที่บริษัทฯ เผชิญอันครอบคลุมถึงความเสี่ยงจากการรับประกันภัย ความเสี่ยงด้านตลาด ความเสี่ยงด้านเครดิต และความเสี่ยงอื่นๆ นอกจากนี้บริษัทฯ มีการทดสอบภาวะวิกฤตเพื่อประเมินความเพียงพอของเงินกองทุนและจัดเตรียมแผนการจัดการต่างๆ เพื่อให้บริษัทมีเงินกองทุนเพียงพอแม้ประสบภาวะวิกฤต

บริษัทฯ มีกระบวนการในการประเมิน ติดตาม และรายงานความเพียงพอของเงินกองทุนอย่างสม่ำเสมอต่อคณะกรรมการบริษัท ทั้งภายใต้ภาวะปกติและภาวะวิกฤต เพื่อให้การบริหารจัดการเงินกองทุนเป็นไปอย่างมีประสิทธิภาพและทันต่อเหตุการณ์ ทั้งนี้บริษัทฯ มีการพัฒนากระบวนการบริหารจัดการเงินกองทุนอย่างต่อเนื่อง

เปิดเผย ณ วันที่ 30 เดือน พฤษภาคม พ.ศ. 2562

หน่วย : ล้านบาท

| รายการ                                     | ไตรมาส 1 |        | ไตรมาส 2 |        | ไตรมาส 3 |        |
|--|----------|--------|----------|--------|----------|--------|
|  | 2562     | 2561   | 2562     | 2561   | 2562     | 2561   |
| อัตราส่วนความเพียงพอของเงินกองทุน (ร้อยละ) | 326.2    | 396.6  |          | 384.7  |          | 379.3  |
| เงินกองทุนที่สามารถนำมาใช้ได้ทั้งหมด       | 85,058   | 88,118 |          | 84,298 |          | 88,348 |
| เงินกองทุนที่ต้องดำรงตามกฎหมาย             | 26,076   | 22,218 |          | 21,912 |          | 23,293 |

- หมายเหตุ
- ตามประกาศคณะกรรมการกำกับและส่งเสริมการประกอบธุรกิจประกันภัยว่าด้วยการกำหนดประเภทและชนิดของเงินกองทุน รวมทั้งหลักเกณฑ์ วิธีการ และเงื่อนไขในการคำนวณเงินกองทุนของบริษัทประกันชีวิต กำหนดให้หน่วยทะเบียนอาจกำหนดมาตรการที่จำเป็นในการกำกับดูแลบริษัทที่มีอัตราส่วนความเพียงพอของเงินกองทุนต่ำกว่าร้อยละหนึ่งร้อยสี่สิบได้
  - เงินกองทุน เป็นเงินกองทุนตามราคาประเมิน ตามประกาศคณะกรรมการกำกับและส่งเสริมการประกอบธุรกิจประกันภัยว่าด้วยการประเมินราคาทรัพย์สินและหนี้สินของบริษัทประกันชีวิต
  - ไตรมาสที่ 2 หมายถึงผลการดำเนินงานสะสม 6 เดือน และไตรมาสที่ 3 หมายถึงผลการดำเนินงานสะสม 9 เดือน

## 2. รายงานทางการเงิน

งบการเงิน รายไตรมาสที่ผู้สอบบัญชีได้สอบทานแล้ว

[https://www.muangthai.co.th/download/Financial\\_Position](https://www.muangthai.co.th/download/Financial_Position)



MUANG THAI LIFE  
ASSURANCE

เพราะความสุขคือทุกอย่าง  
Happiness Means Everything