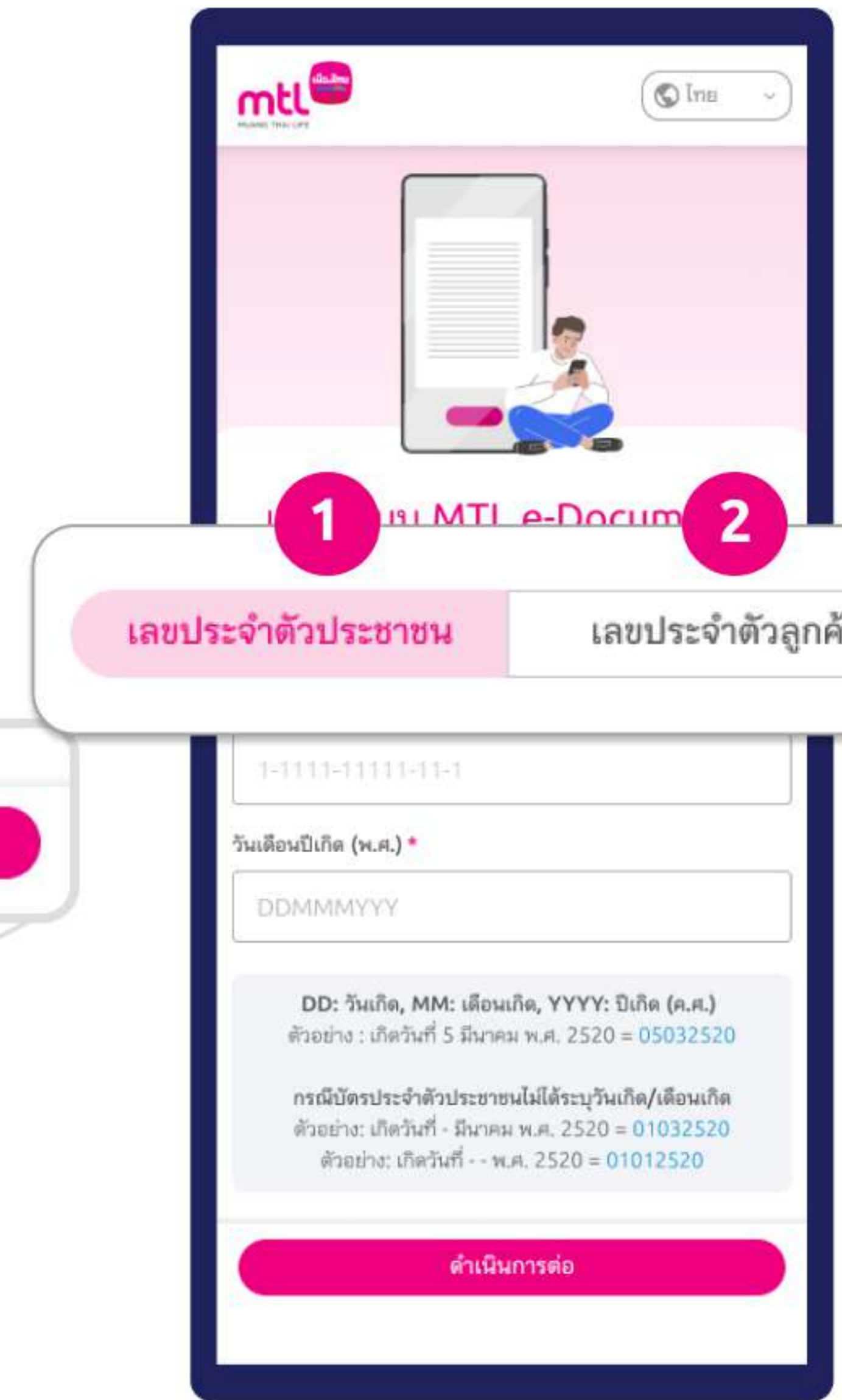
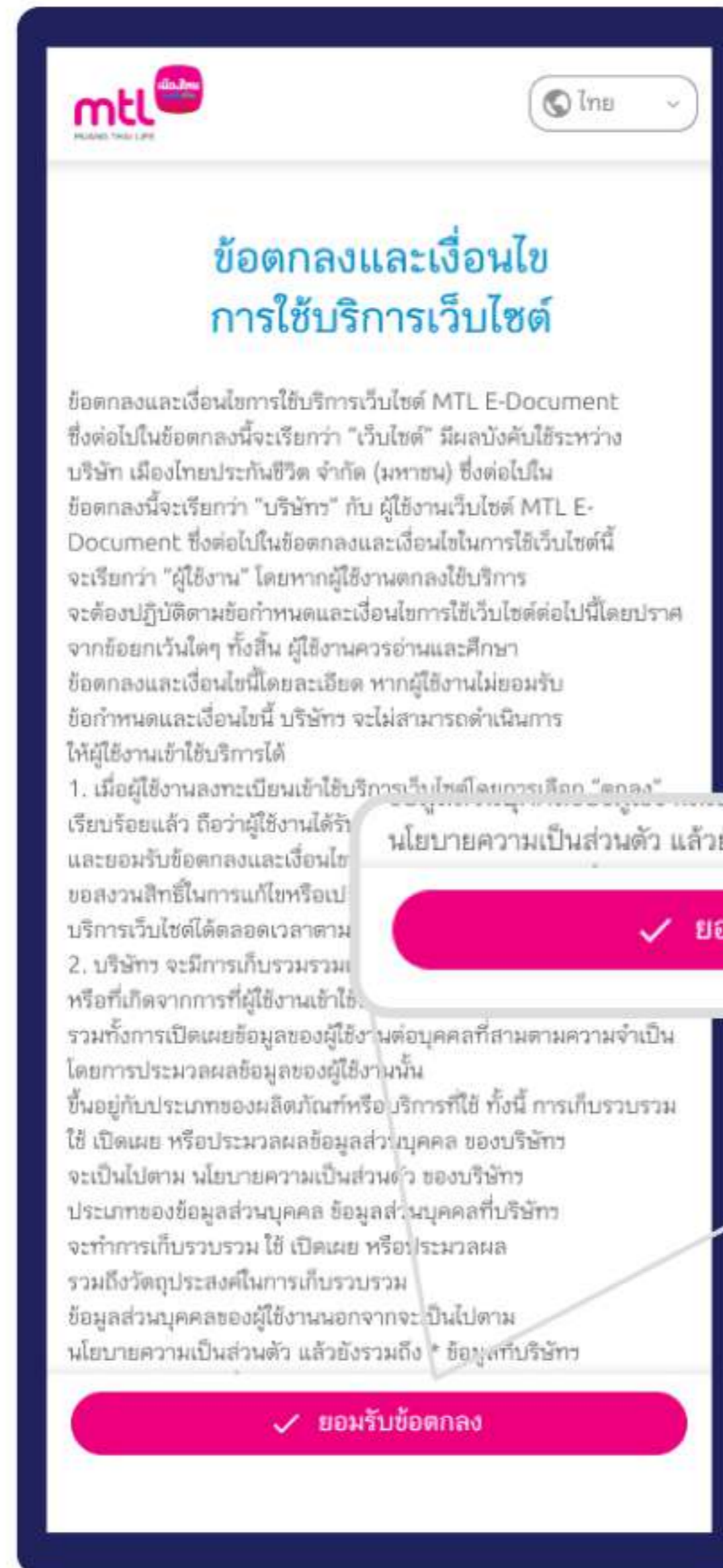
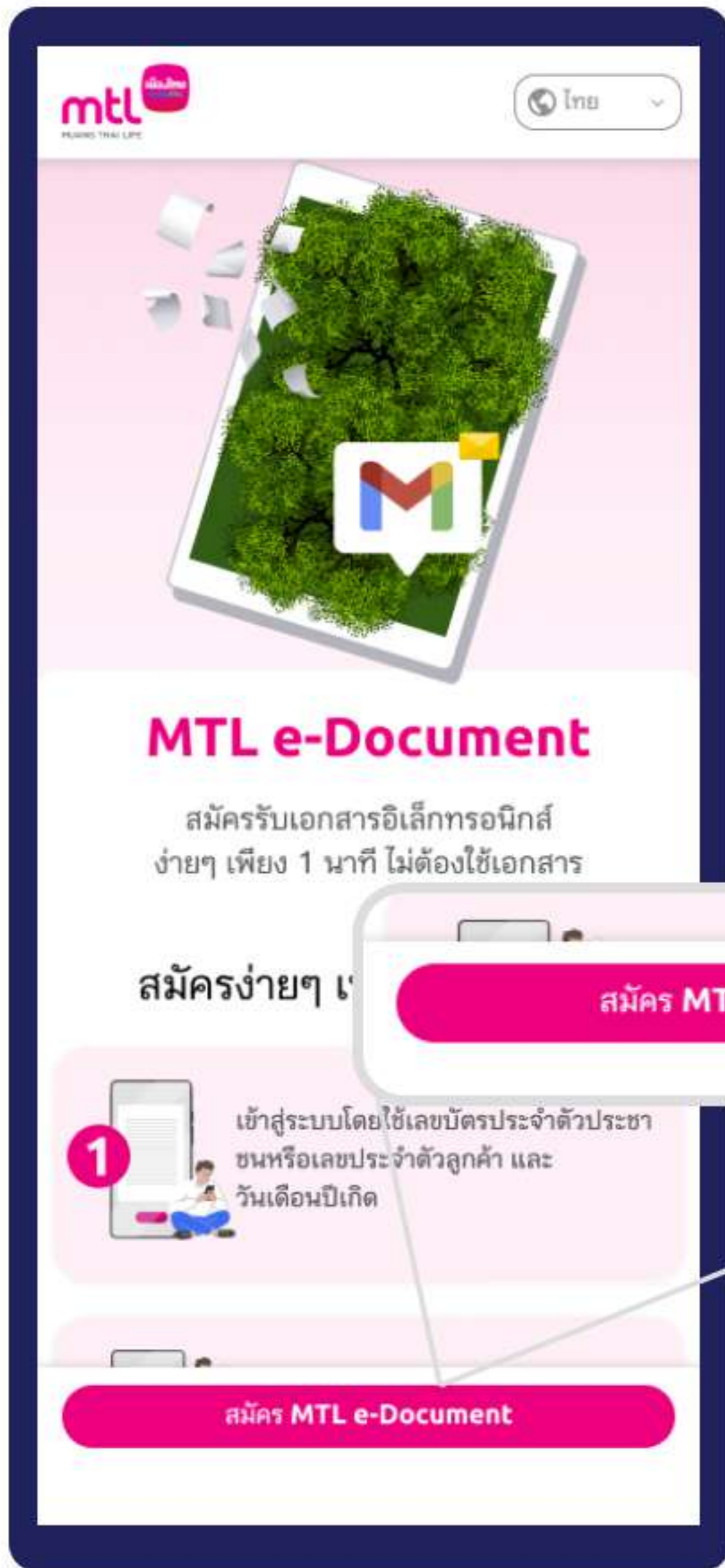


ขั้นตอนการเปลี่ยนรับเอกสารทางอีเมล

หากสมัครตั้งแต่วันที่ 29 มิถุนายน 2566 เป็นต้นไป



1 อ่านข้อตกลงและเข้าสู่ระบบ



เข้าสู่เว็บไซต์

<https://e-document.muangthai.co.th/customer/>

✓ คลิก **สมัคร MTL e-Document**

✓ อ่านข้อตกลงและเงื่อนไข

✓ คลิก **ยอมรับข้อตกลง**

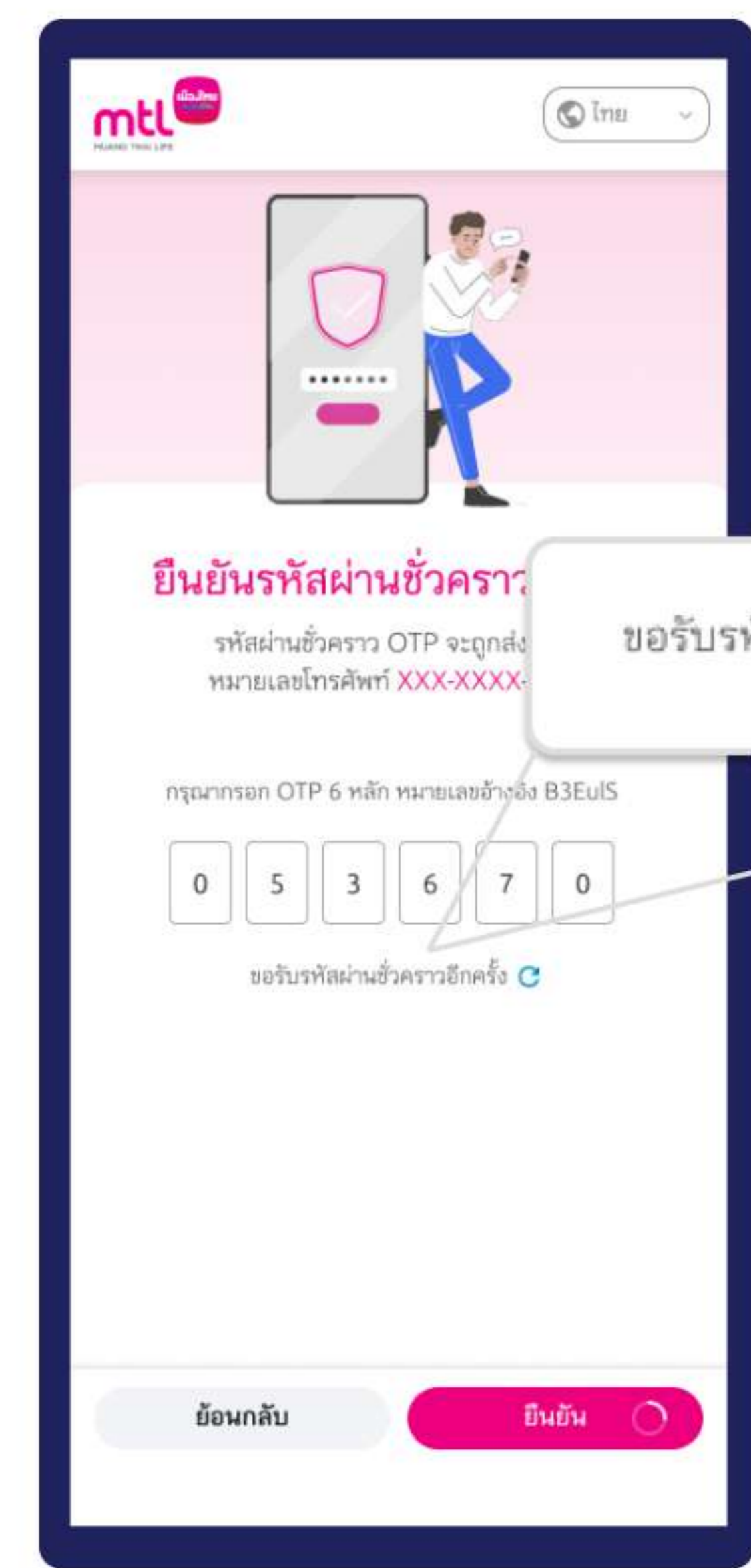
✓ เข้าสู่ระบบได้ 2 วิธี

เลขบัตรประจำตัวประชาชน และ เลขประจำตัวลูกค้า

✓ กรอกรหัสผ่านด้วย วัน เดือน ปี (พ.ศ.) เกิด

✓ คลิก **ดำเนินการต่อ**

2 เลือกเบอร์โทรศัพท์และรับ OTP



✓ เลือกเบอร์โทรศัพท์ของคุณ

✓ คลิก **ขอรหัส OTP**

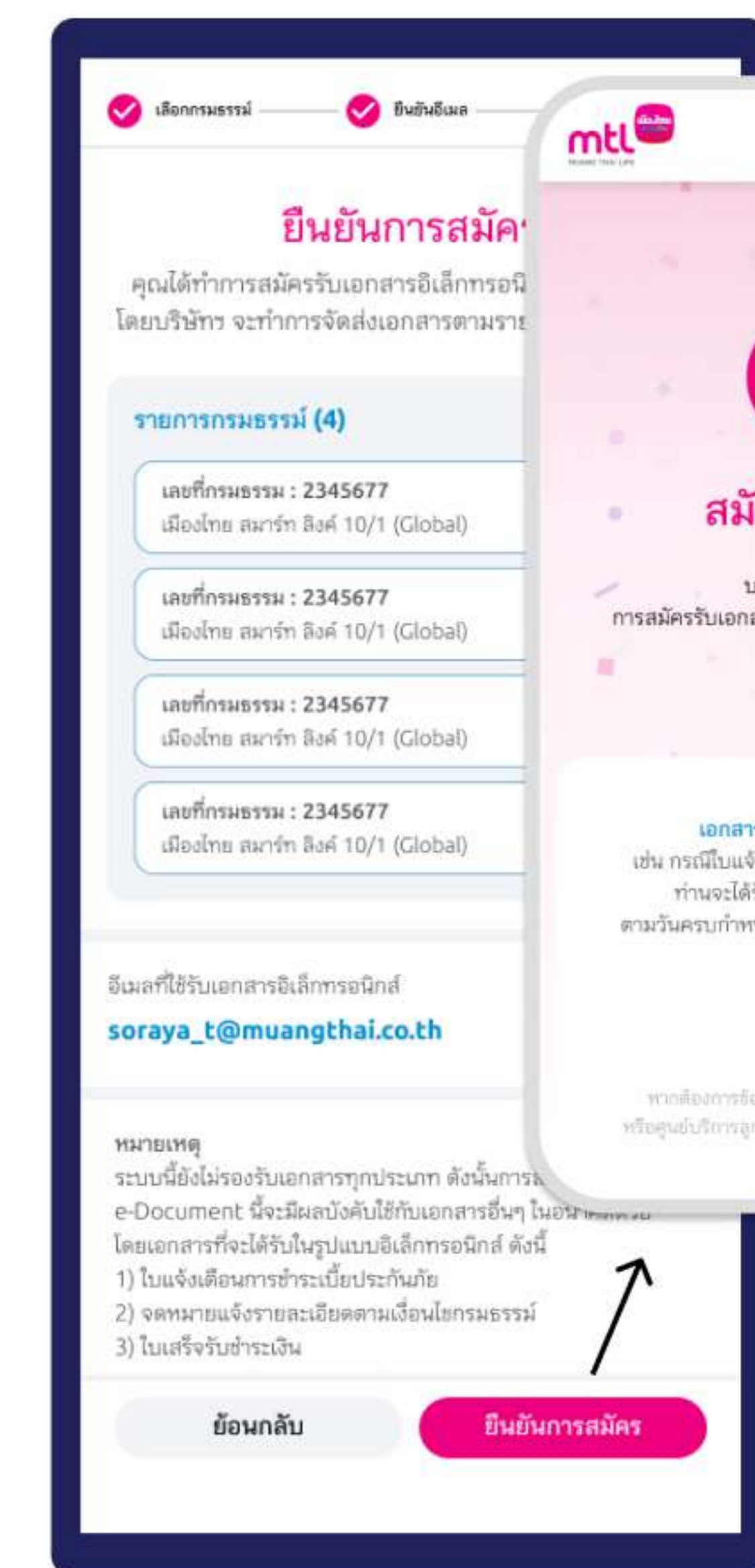
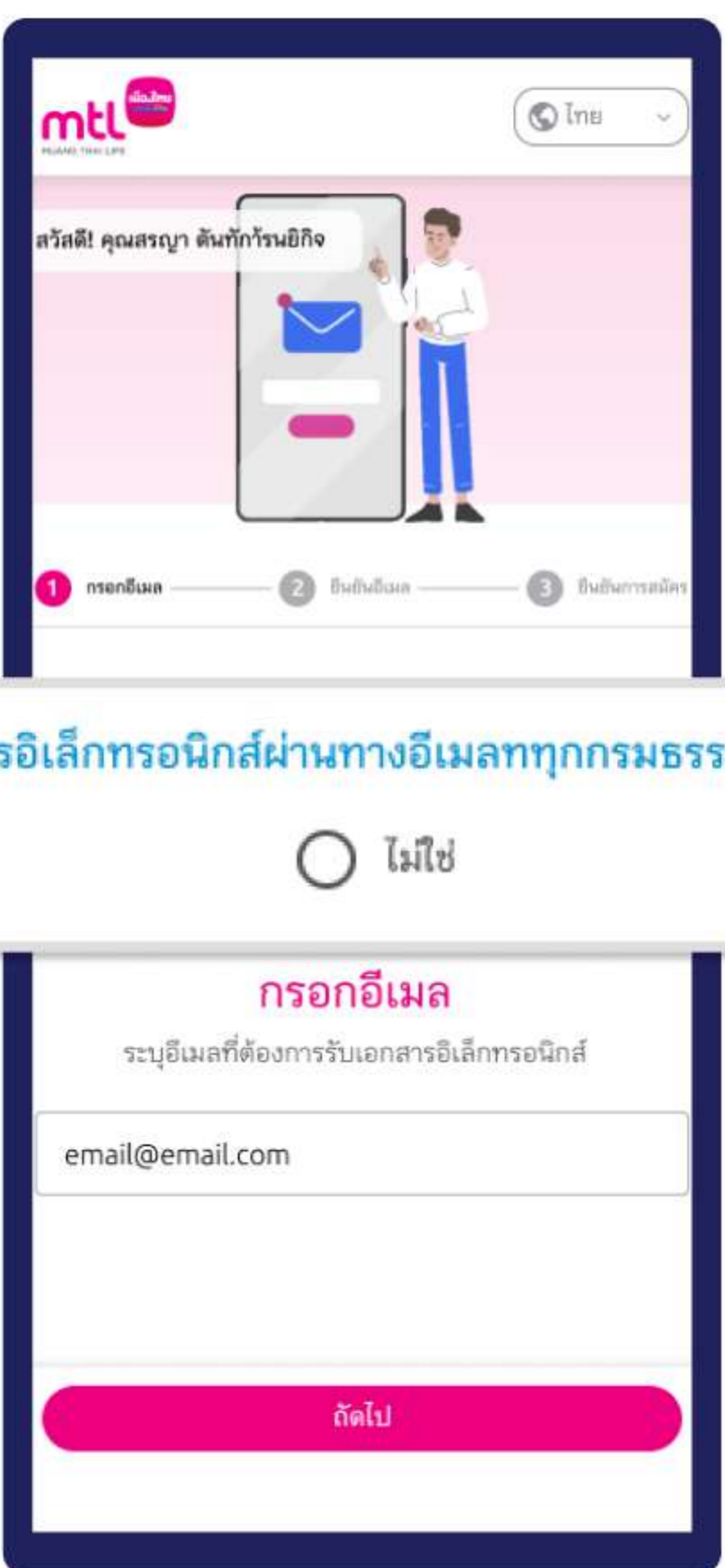
✓ กรอกเลข **OTP** ที่ได้รับจาก SMS

✓ คลิก **ยืนยัน**

✓ หากไม่ได้รับ

กด **ขอรหัสผ่านชั่วคราว OTP อีกครั้ง**

3 เลือกกรรมธรรม์ที่ต้องการรับเอกสารอิเล็กทรอนิกส์



✓ หากต้องการเปลี่ยนทุกกรรมธรรม์ กด **ใช่**

✓ หากต้องการเลือกบางกรรมธรรม์ กด **ไม่ใช่**

✓ จากนั้นกรอกอีเมลและกด **ถัดไป**

✓ นำเลข **OTP** ที่ได้จากอีเมล

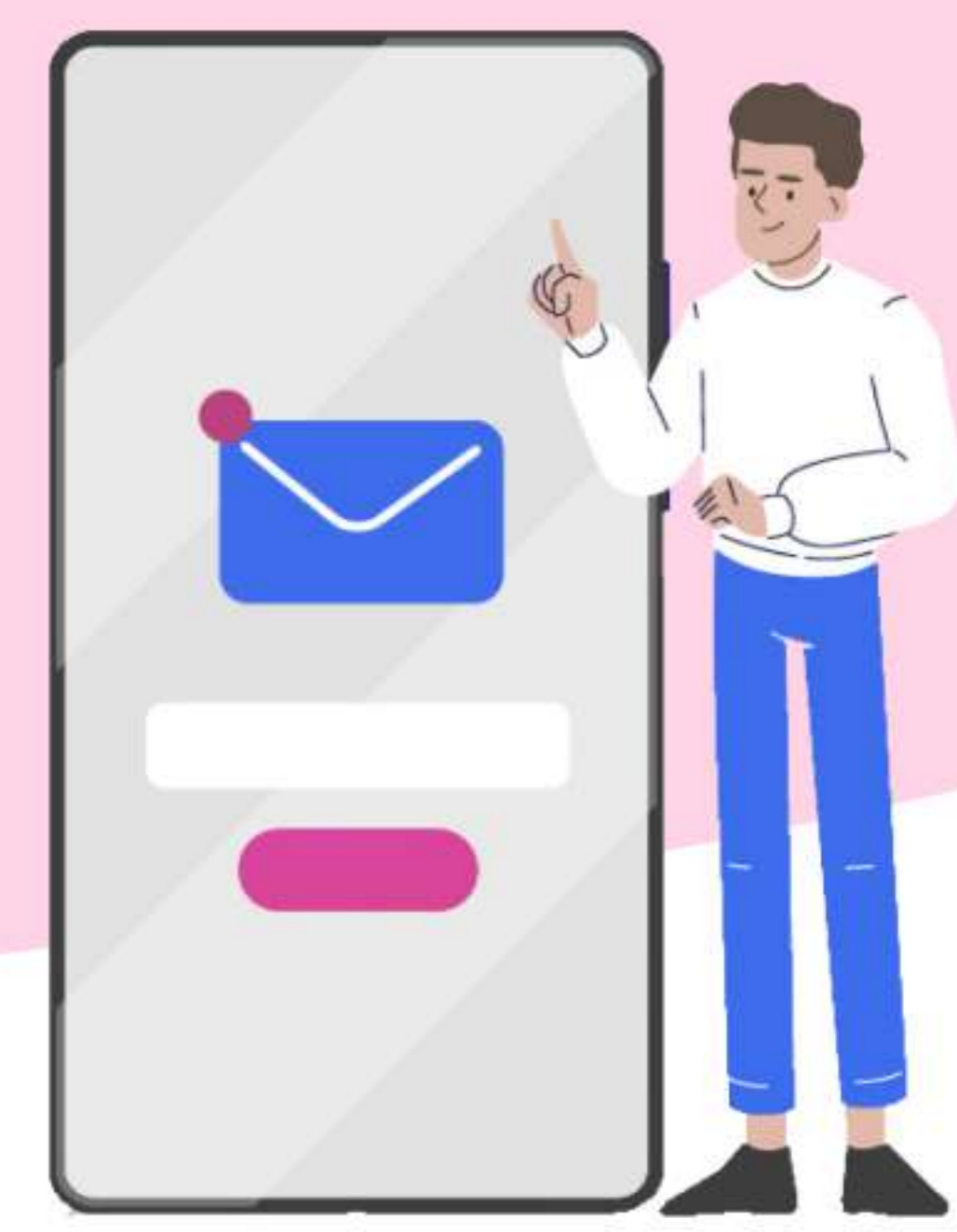
มาใส่แล้ว กด **ยืนยัน**

✓ ตรวจสอบการสมัคร

และกด **ยืนยันการสมัคร**

สมัครสำเร็จ

มีข้อสงสัยใช่ไหม ?



มีปัญหาในการเข้าสู่ระบบ

กรณีสำหรับผู้ที่ไม่มีเลขประจำตัวประชาชน

สามารถใช้เลขประจำตัวลูกค้า เพื่อเข้าสู่ระบบได้โดย

1. คลิกตัวเลือกที่ เลขประจำตัวลูกค้า
2. เมื่อคลิกแล้วจะขึ้นสีชมพูที่ข้อความ
3. กรอกเลขประจำตัวลูกค้า

หากไม่ทราบ เลขประจำตัวลูกค้า สามารถตรวจสอบได้จาก **MTL Click Application** หรือ กรุณาติดต่อ โทร. **1766** เพื่อสอบถามเพิ่มเติม

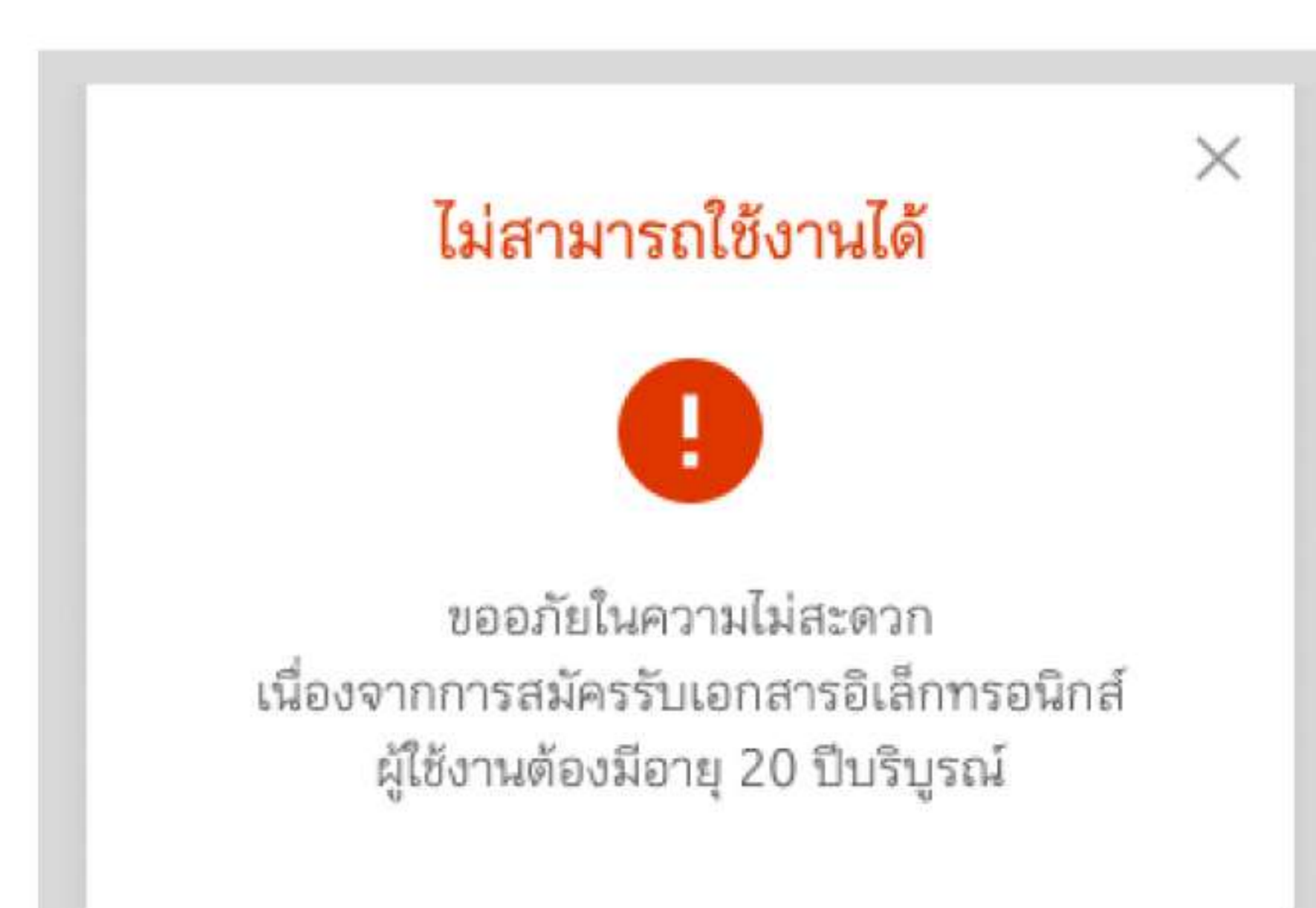
กรอกข้อมูลผิดพลาด



ไม่พบข้อมูลของคุณในระบบ
กรุณาติดต่อ โทร. **1766**
เพื่อตรวจสอบข้อมูลลูกค้า



ข้อมูลที่ใช้เข้าสู่ระบบไม่ถูกต้อง
โปรดกรอกข้อมูลอีกครั้ง



ผู้ใช้งานต้องมีอายุ **20** ปีบริบูรณ์

ปัญหาเรื่อง OTP



กรอกเลข **OTP** ผิด
ให้ลองตรวจสอบเลข **OTP**
และกรอกใหม่ อีกครั้ง



รหัสผ่านชั่วคราว **OTP** ผิดเกินจำนวนครั้ง
สามารถลองใหม่ได้อีกครั้งอีก **15** นาที